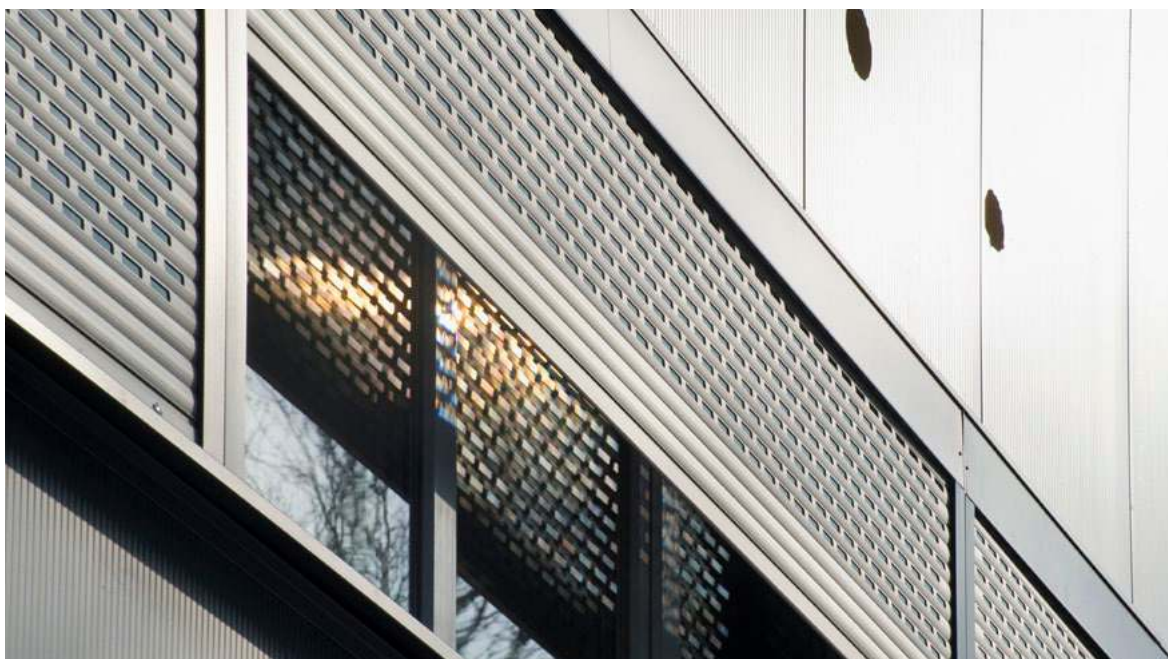
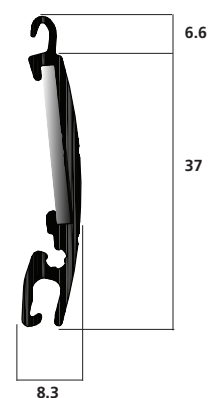
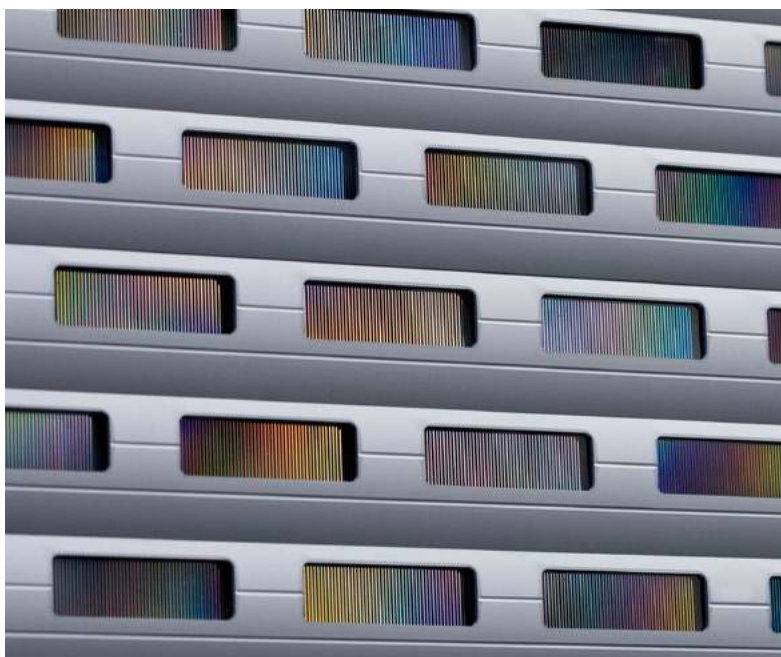


## tablier volet roulant RUFALUX

Tablier de volet roulant RUFALUX avec des profils en aluminium extrudés mono-parois avec perçage de fenêtres munis d'un verre prismaflex. Réflexion de 95 % des rayons UV résistant à la chaleur et une transmission de la lumière jusqu'à 92 %. Pour pouvoir garantir un fonctionnement optimal en mode automatique il doit être équipé de capteurs de lumière. Application que en version déroulement extérieur.



## Données de base RUFALUX

Largeur couverte:	37 mm
Épaisseur nominale:	8.3 mm
poids par m <sup>2</sup> :	8.68 kg
Exécution:	2 rainures

largeur max.:	} 3500 mm et 6 m <sup>2</sup>	
surface max.:		5000 mm et 11 m <sup>2</sup> monté
	suspendu avec axe 102 x 2,5 mm	
surface:	éloxée	

Diamètres d'enroulement					
Nombre de lames	Hauteur tablier		Axe de 40 mm octo Bague d'épaisseur 50 mm	Axe de 60 mm octo Bague d'épaisseur 70 mm	Axe de 70 mm octo Bague d'épaisseur 80 mm
		monté suspendu			
30	1119	1200	118	124	136
35	1306	1400	124	133	139
40	1492	1600	130	142	146
45	1697	1800	139	143	151
50	1865	2000	144	150	160
55	2052	2200	150	157	167
60	2238	2400	158	162	174
65	2425	2600	165	170	178
70	2611	2800	171	172	187
75	2798	3000	175	182	189
80	2984	3200	180	186	193
85	3171	3400	185	193	200
90	3357	3600	188	194	204
95	3544	3800	196	200	212

Toutes les données sont en mm. Les mesures sont calculées pour un diamètre d'enroulement maximal. Selon la situation de construction prévoir un jeu de 10-20 mm.

Classe de résistance au vent avec tablier RUFALUX selon norme européenne 13659						
largeur maximale du tablier par rapport aux coulisseaux utilisés						
Classe de résistance	1	2	3	4	5	6
dimension coulisseaux	23 x 36 mm	23 x 36 mm	23 x 36 mm	23 x 36 mm	23 x 36 mm	23 x 36 mm
Type						
Coulisseaux antivent à hauteur tablier 3000 mm	5000	5000	5000	5000	4500	3500



## Caracteristiques et options

### Tablier

RUFALUX comme bande de lumière dans ECONOMIC 37

RUFALUX comme bande de lumière dans ECONOSAFE 37

Plus- ou moins-value par lames en plus ou moins en version RUFALUX

### Lame finale

Profil équerre de buté éloxé 40 x 35 mm (profil de renfort)

sur-laquage lames finales

systèmes de verrouillage

### Coulisseaux

sur-laquage coulisseaux