

# VENTOSOL VS5600

Store vertical avec la technique de fermeture éclair

## VS5600



	min. 85 cm *max. 600 cm		min. 85 cm *max. 700 cm
--	----------------------------	--	----------------------------



\* 1.) surface de toile max. = 28 m<sup>2</sup>  
hauteur max. 700 cm x largeur 400 cm

\* 2.) surface de toile max. = 30 m<sup>2</sup>  
hauteur max. 600 cm x largeur 500 cm ou  
hauteur 500 cm x largeur 600 cm

## Description

Profilé de caisson en aluminium extrudé en deux parties d'une hauteur de 165 mm et d'une largeur de 165 mm, légèrement arrondi et pourvu d'un joint brosse permettant de diminuer le bruit lors de la fermeture. Les parties latérales sont composées d'un alliage d'aluminium, du système de verrouillage complet et de 3 sorties de câbles (cachés en matière synthétique inclus). Le tube d'enroulement avec un diamètre de 100 mm est en acier zingué. L'entraînement s'effectue à l'aide d'un moteur tubulaire à courant alternatif 230V, 50Hz ou 120V, 60Hz (selon les pays) avec frein à friction et arrêt électronique en fin de course. Le palier et le palier opposé sont en alliage d'aluminium de la même couleur que la fermeture latérale. L'acier plat galvanisé à chaud apporte à la barre de charge en aluminium extrudé de 45 x 81 mm un poids additionnel; il est stabilisé grâce à une fixation en caoutchouc posée des deux côtés (joint brosse en matière synthétique en option). Tous les profilés en aluminium et pièces moulées visibles en fonte d'aluminium sont thermolaqués. La toile de store de la collection STOBAG est en PVC ou en Polyester avec recouvrement.

Selon la base de calcul conforme à la norme EN 13561, le store posé en applique et déployé, résiste à des vitesses de vent pouvant atteindre 120 km/h (largeur : ≤ 1750 mm).

### VS5600/1 Montage en façade

Fixation au mur par vissage direct ou au moyen d'un support de fixation en aluminium. Les profilés de guidage latéraux en deux parties, composés d'un profilé frontal (profilé d'aluminium extrudé 33 x 21 mm) et d'un profilé principal (profilé d'aluminium extrudé 57 x 38 mm), ont une rainure intégrée pour le logement des supports et sont pourvus sur demande de trous de fixation. Ils sont équipés du SIR-System (Soft Integrated Retaining System) en matière synthétique, qui garantit une tension maximale de la toile grâce au clip à ressort en matière synthétique intégré.

### VS5600/2 Montage en embrasure

Fixation en embrasure par vissage direct. Le profilé frontal (profilé en aluminium extrudé 33 x 21 mm) des coulisses latérales en deux parties est identique à celui prévu pour le montage mural. Le profilé principal (profilé en aluminium extrudé 57 x 38 mm) est en revanche approprié uniquement pour le montage en embrasure et est conçu symétriquement aussi bien pour un déroulement extérieur qu'intérieur. Le SIR-System intégré (Soft Integrated Retaining System) en matière synthétique garantit une tension maximale de la toile grâce au clip à ressort en matière synthétique emboîté.

## FOURNI COMME SUIV

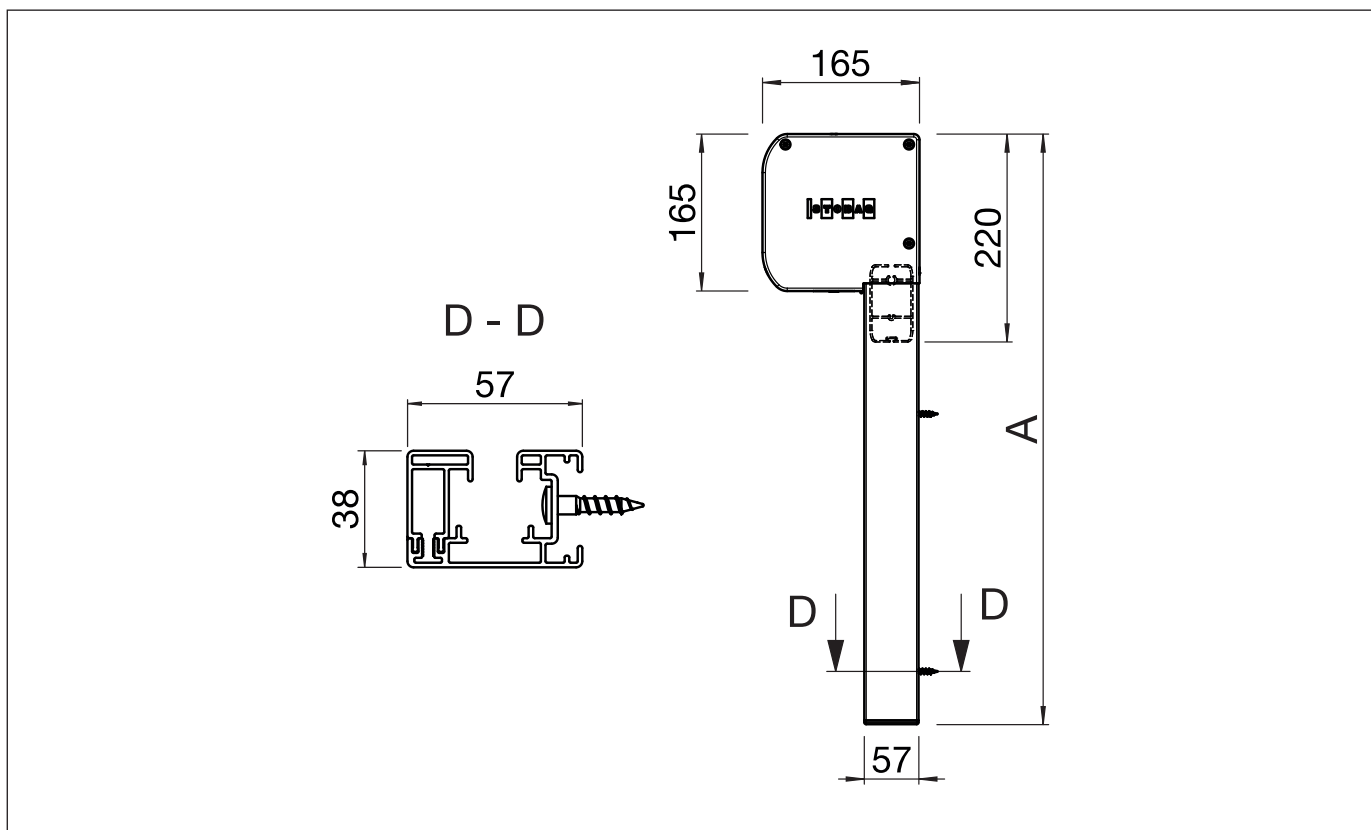
Avec profilé de caisson: store entièrement assemblé avec toile montée et coulisses livrées séparément.

# VENTOSOL VS5600

Store vertical avec la technique de fermeture éclair

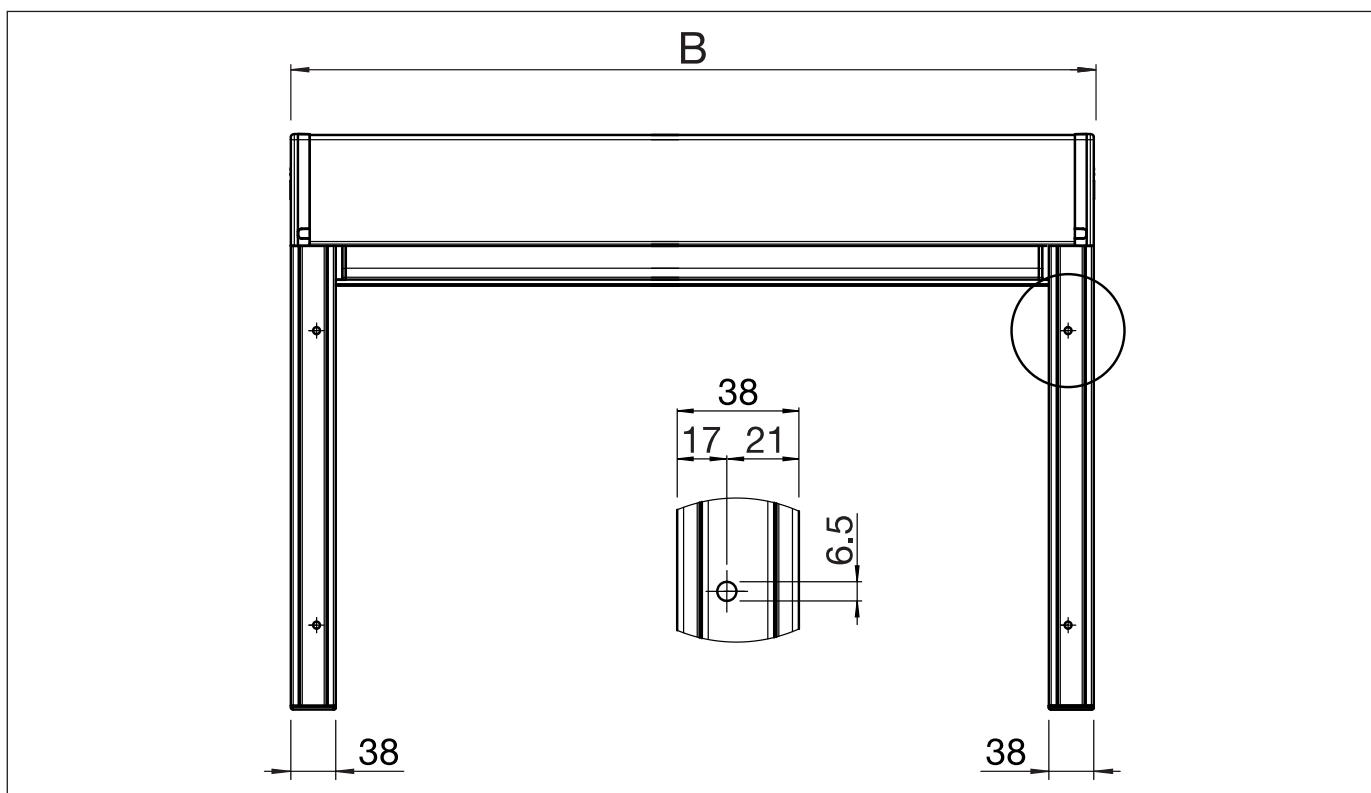
VS5600/1

Montage en façade direct



VS5600/1

Plan de montage avec montage en façade direct



A = hauteur totale

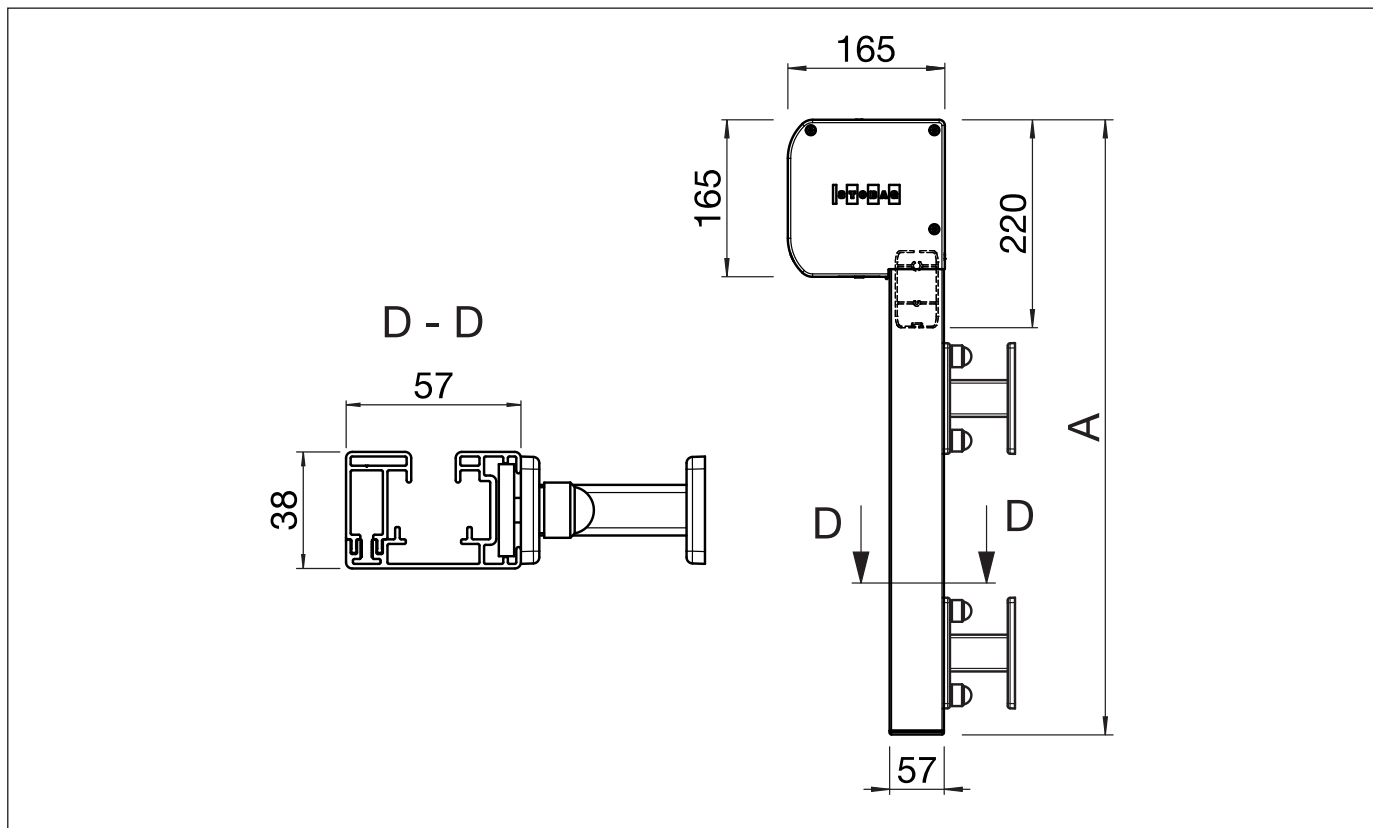
B = largeur totale

# VENTOSOL VS5600

Store vertical avec la technique de fermeture éclair

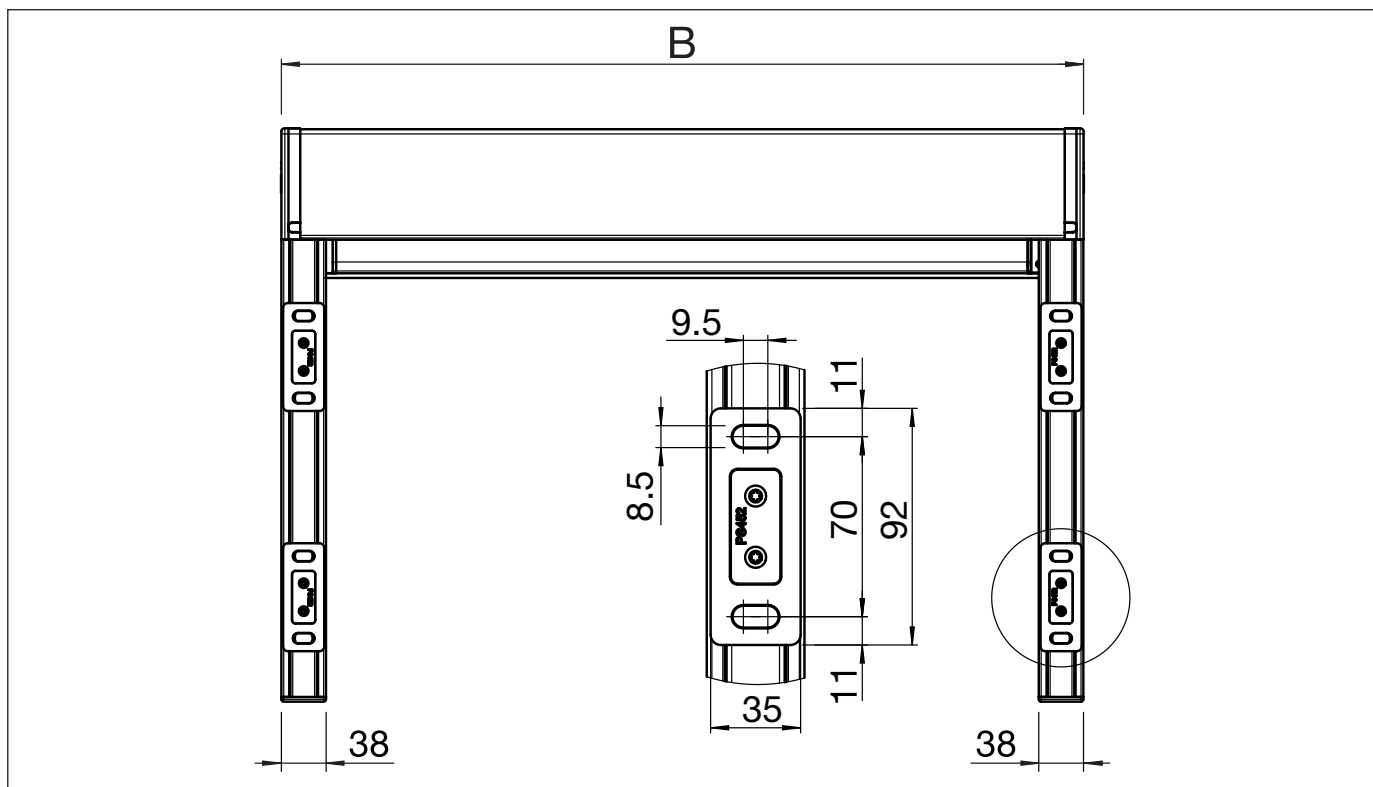
VS5600/1

Montage en façade avec support



VS5600/1

Plan de montage avec supports



A = hauteur totale

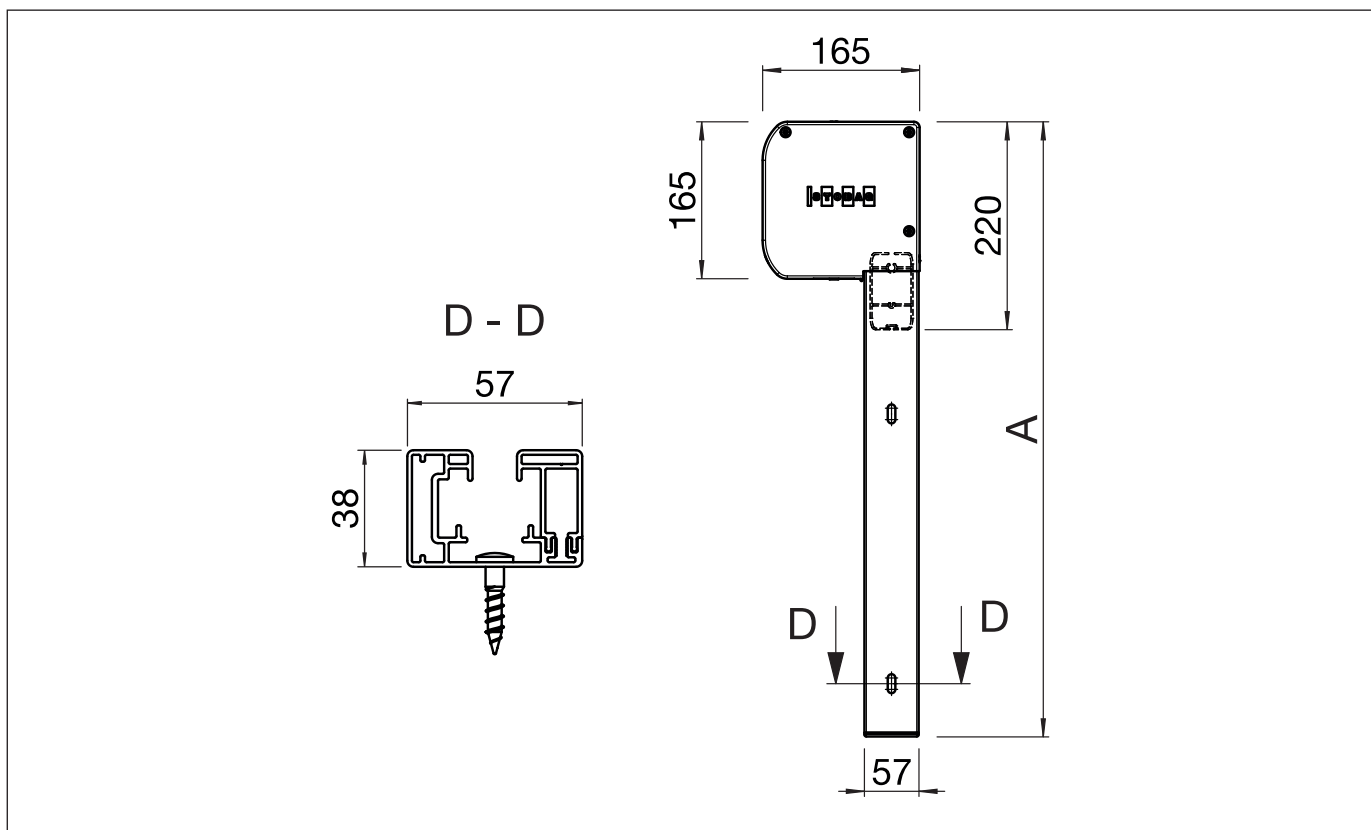
B = largeur totale

# VENTOSOL VS5600

Store vertical avec la technique de fermeture éclair

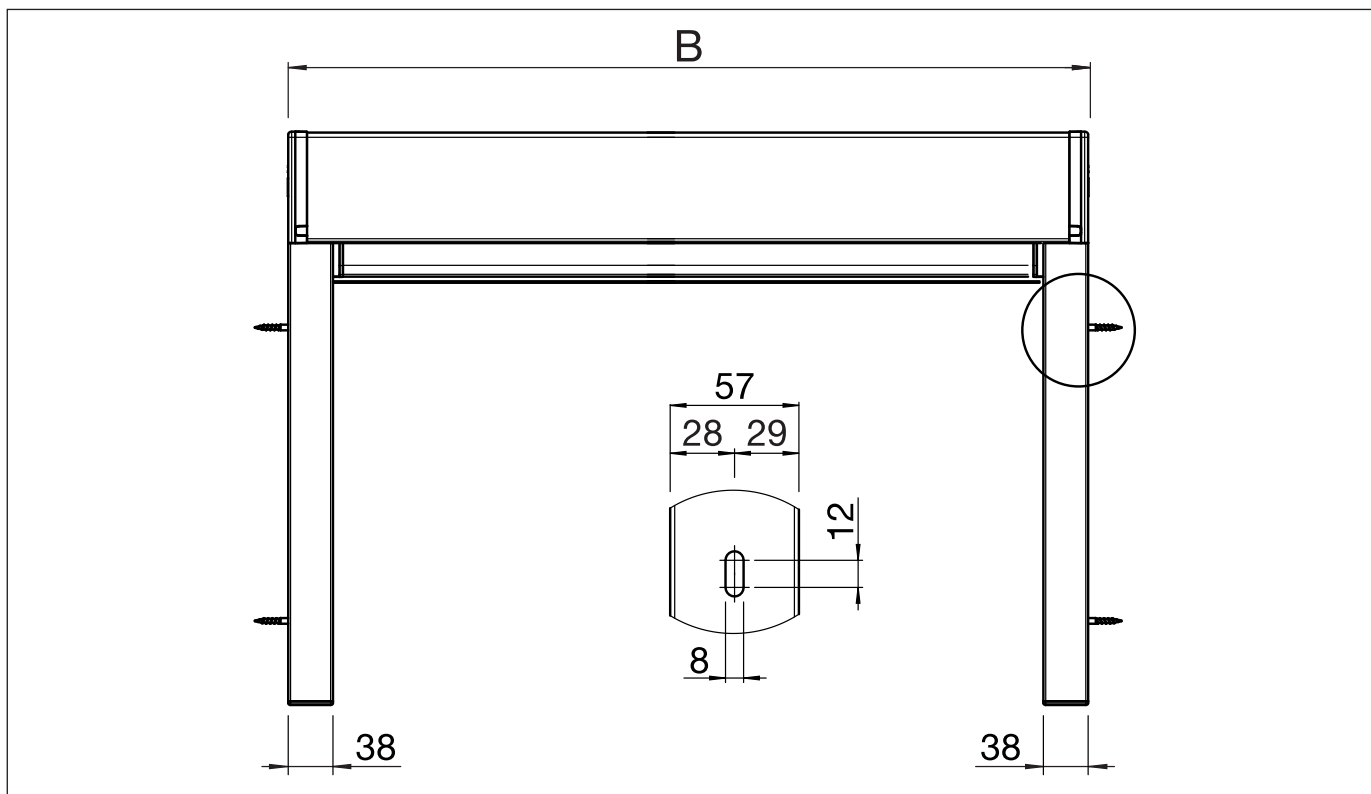
VS5600/2

Montage directe en embrasure



VS5600/2

Plan de montage avec montage direct en embrasure



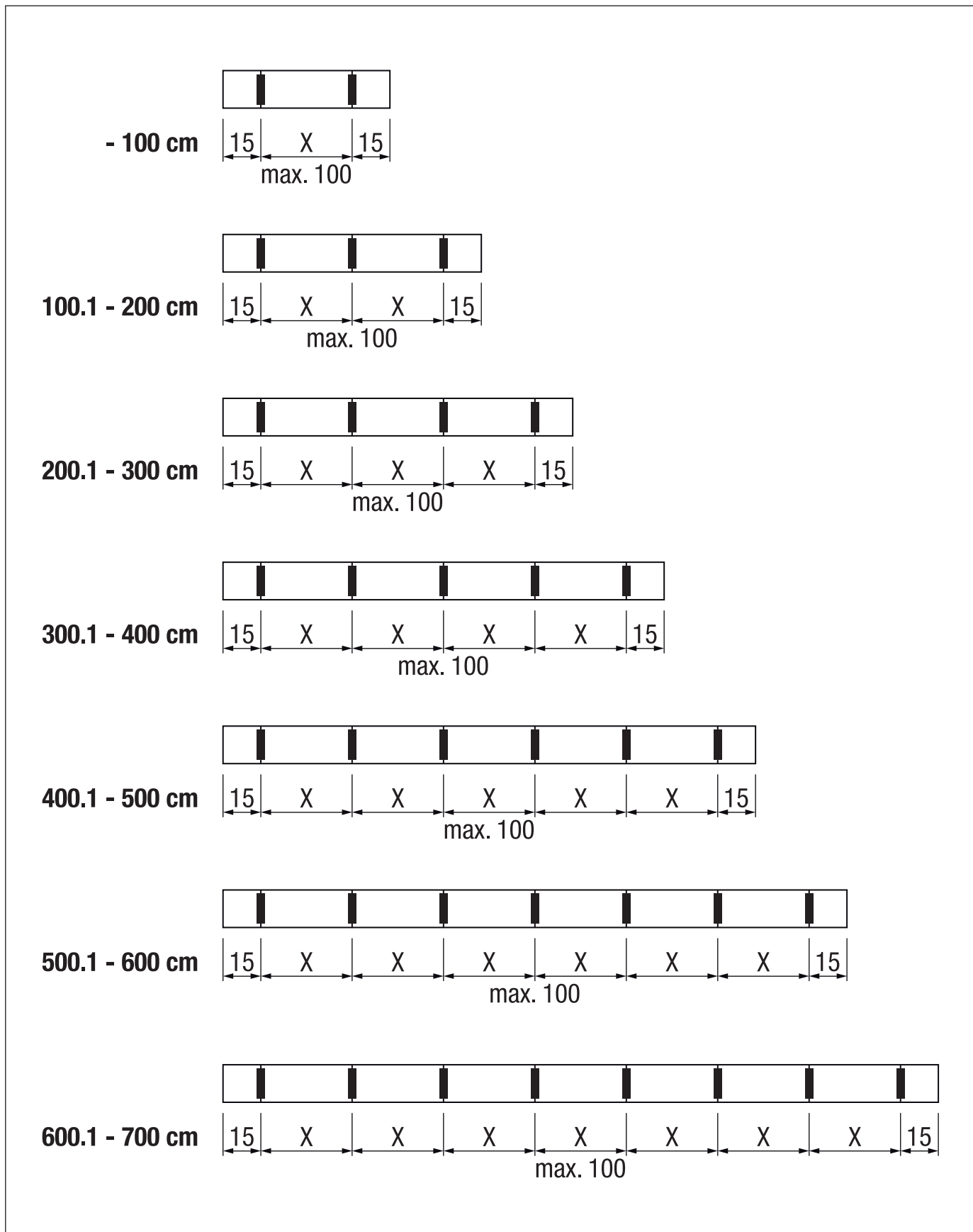
A = hauteur totale

B = largeur totale

# VENTOSOL VS5600

Store vertical avec la technique de fermeture éclair

## Distribution des supports / Trous de fixation montage en embrasure

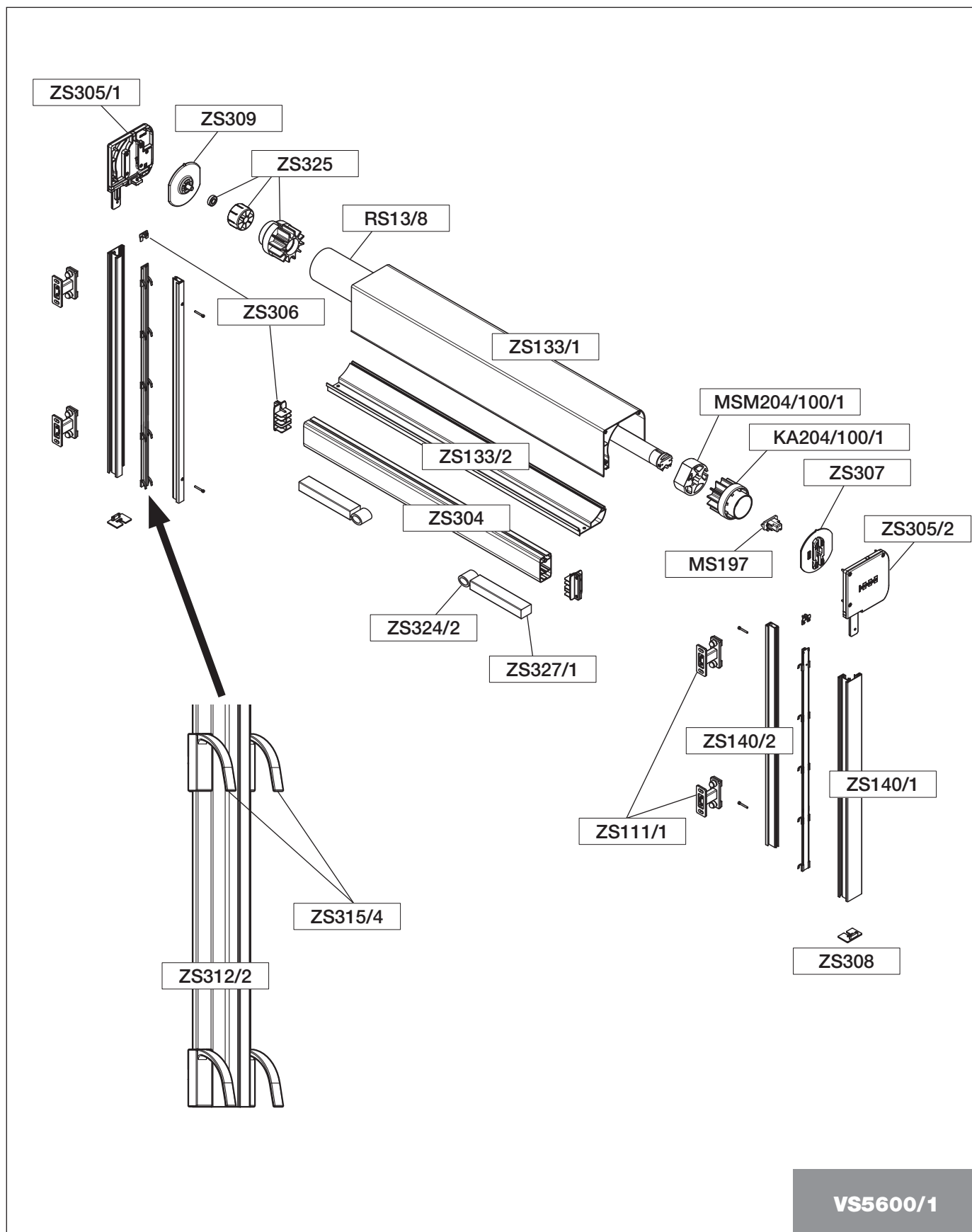


# VENTOSOL VS5600

Store vertical avec la technique de fermeture éclair

VS5600/1

Dessin d'explosion pour montage en façade

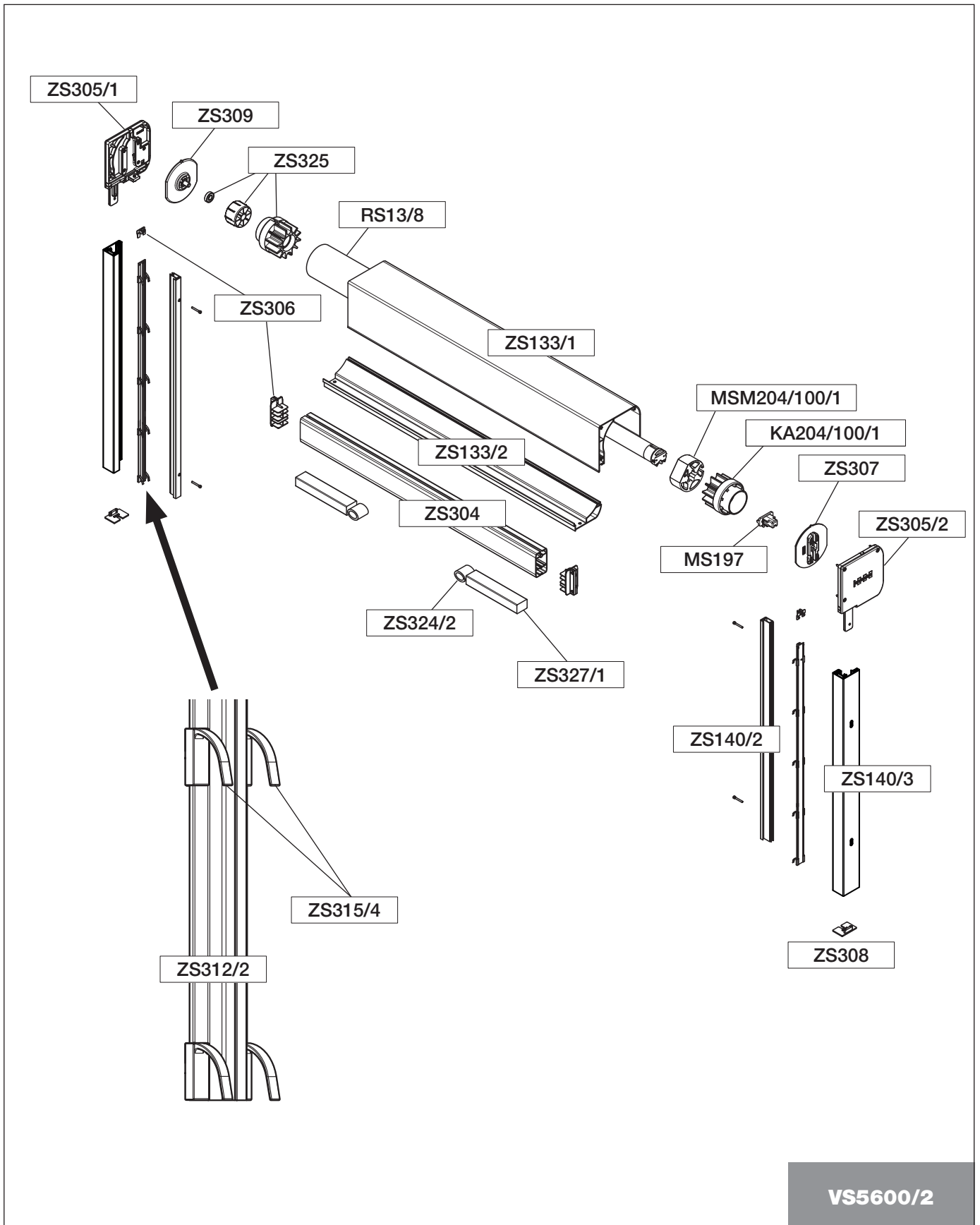


# VENTOSOL VS5600

Store vertical avec la technique de fermeture éclair

VS5600/2

Dessin d'explosion pour montage en embrasure



VS5600/2

# VENTOSOL VS5600

Store vertical avec la technique de fermeture éclair

## VS5600

### Couvercle latéral

ZS305/1	gauche	pc.
ZS305/2	droite	pc.

### Palier d'entraînement

ZS307	pour couvercle latéral ZS305/.	pc.
-------	--------------------------------	-----

### Palier de moteur

MS-197		pc.
--------	--	-----

### Adaptateur + entraîneur ø 100 mm

KA204/100/1 / MSM204/100/1		pc.
----------------------------	--	-----

### Contre-appui

ZS309	pour couvercle latéral ZS305/.	pc.
-------	--------------------------------	-----

### Pivot ø 100 mm

ZS325		pc.
-------	--	-----

### Moteur

moteur E / E STAS/STAK		pc.
moteur E radio / E radio STAS/STAK		

### Coffre

ZS133/1	700 cm	pc.
---------	--------	-----

### Profilé intérieur de caisson

ZS133/2	700 cm	pc.
---------	--------	-----

### Brosse

S510/.	pour ZS133/1	ml/Rouleau
--------	--------------	------------

### Barre de charge

ZS304	700 cm	pc.
-------	--------	-----

### Brosse (optionnel)

VD311/2	pour ZS304	ml/Rouleau
---------	------------	------------

### Acier plat de lestage

ZS327/1	50 cm	pc.
---------	-------	-----

### Flexible universel

ZS324/2	zu ZS327/1	4 cm	pc.
---------	------------	------	-----

### Embout garniture

ZS306	avec 2 glisseurs ZS115	pc.
-------	------------------------	-----

### Coulisse (Montage en façade)

ZS140/1	700 cm	pc.
---------	--------	-----

### Coulisse (Montage en embrasure)

ZS140/3	700 cm	pc.
---------	--------	-----

### Coulisse

ZS140/2	pour ZS140/1 + /3	700 cm	pc.
---------	-------------------	--------	-----

### Guide pour SIR

ZS312/2	pour ZS140/1 + /3	700 cm	pc.
---------	-------------------	--------	-----

### Jeu de clips

ZS315/4	pour ZS312/2	pc.
---------	--------------	-----

## Liste des pièces

### Embout de coulisse garniture

ZS308	pour ZS140/1 + /3	pc.
-------	-------------------	-----

### Ensemble de support PVC 2 mm (4 pièces)

ZS123/2		pc.
---------	--	-----

### Support de fixation

ZS111/1	plaque normale, 60 mm	pc.
ZS311/1	plaque double, 60 mm	pc.
ZS111/3	plaque normale, 90 mm	pc.
ZS311/2	plaque double, 90 mm	pc.

### Assortiment de plaques d'appui

ZS101/1	plaque normale, max. 150 mm	pc.
ZS311/3	plaque double, max. 150 mm	pc.

### Profilé de support

PS402	pour ZS101/1 + ZS311/3	pc.
-------	------------------------	-----

### Tube d'enroulement galvanisé

RS13/8	ø 100 x 1.50 mm	450 cm	pc.
		550 cm	pc.
		600 cm	pc.
		700 cm	pc.



# VENTOSOL VS5600

Store vertical avec la technique de fermeture éclair

## ZS305/1



## Cache latéral gauche

Cache latéral associé au palier rôté opposé, ainsi que du côté entraînement dans le cas d'une commande motorisée.

### PRODUITS LIVRÉS

1 couvercle latéral ZS305/1 (gauche)  
1 verrouillage complet  
3 recouvrements sortie de câble

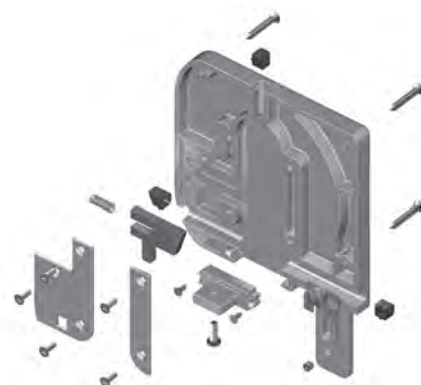
### MATÉRIAUX

Couvercle latéral: fonte d'aluminium  
Vis: Inox

### UNITÉ PAR EMBALLAGE

Garniture

## ZS305/2



## Cache latéral droit

Cache latéral associé au palier côté opposé, ainsi que du côté entraînement dans le cas d'une commande motorisée.

### PRODUITS LIVRÉS

1 couvercle latéral ZS305/2 (droite)  
1 verrouillage complet  
3 recouvrements sortie de câble

### MATÉRIAUX

Couvercle latéral: fonte d'aluminium  
Vis: Inox

### UNITÉ PAR EMBALLAGE

Garniture

## ZS307



## Palier d'entraînement

Palier d'entraînement adapté au cache latéral ZS305/. gauche ou droite.

### PRODUITS LIVRÉS

1 palier de moteur

### MATÉRIAUX

Fonte d'aluminium

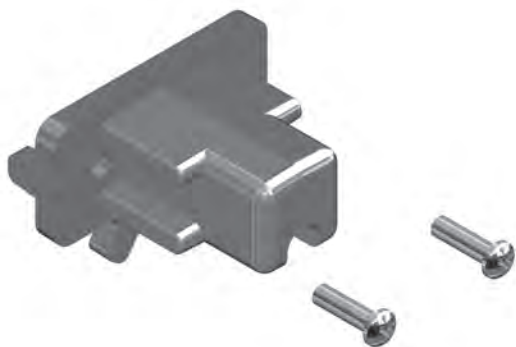
### UNITÉ PAR EMBALLAGE

Pièce

# VENTOSOL VS5600

Store vertical avec la technique de fermeture éclair

## MS197



## Palier de moteur

Le palier de moteur est utilisé en combinaison avec la commande motorisée.

### PRODUITS LIVRÉS

1 palier de moteur	MS197
2 vis	

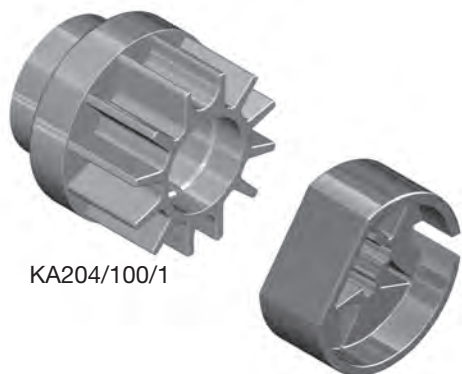
### MATÉRIAUX

Palier de moteur:	Fonte d'aluminium
Vis:	Inox

### UNITÉ PAR EMBALLAGE

Pièce

## KA204/100/1 / MSM204/100/1



KA204/100/1

MSM204/100/1

## Adaptateur + entraîneur ø 100 mm

Adaptateur de 100 + entraîneur en combinaison avec tube d'enroulement ø 100 RS13/8 et commande motorisée E et commande motorisée E Funk.

### PRODUITS LIVRÉS

1 adaptateur combiné	KA204/100/1
1 entraîneur ø 100 mm	MSM204/100/1

### MATÉRIAUX

Adaptateur combiné:	Plastique
Entraîneur ø 100 mm:	Plastique

### UNITÉ PAR EMBALLAGE

Garniture

## ZS309



## Palier côté opposé

Palier côté opposé adapté au cache latéral ZS305/. à gauche ou à droite.

### PRODUITS LIVRÉS

1 palier côté opposé

### MATÉRIAUX

Fonte d'aluminium

### UNITÉ PAR EMBALLAGE

Pièce

# VENTOSOL VS5600

Store vertical avec la technique de fermeture éclair

## ZS325



## Pivot ø 100 mm

Pivot adapté à contre-appui ZS309 et tube d'enroulement ø100 RS13/8.

### PRODUITS LIVRÉS

1 adaptateur combiné  
1 pivot combiné  
1 roulement à billes

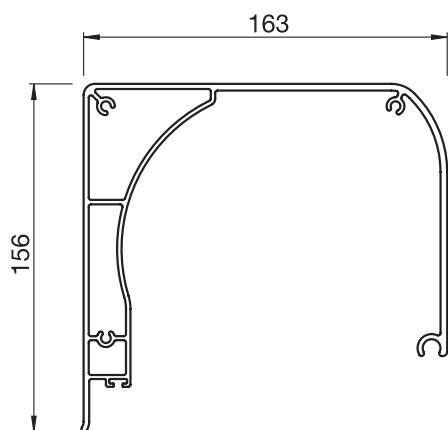
### MATÉRIAUX

Adaptateur combiné:	Plastique
Pivot combiné:	Plastique
Roulement à billes:	Inox

### UNITÉ PAR EMBALLAGE

Garniture

## ZS133/1



## Profilé du coffre

Profilé de caisson avec rainures à vis combiné avec le profilé inférieur de caisson ZS133/2.

### PRODUITS LIVRÉS

Longueur standard: 700 cm

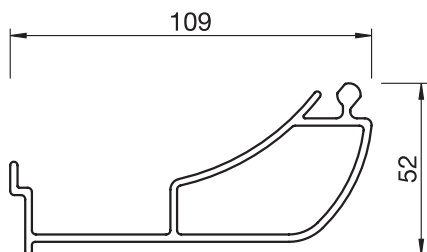
### MATÉRIAUX

Aluminium extrudé

### UNITÉ PAR EMBALLAGE

Pièce

## ZS133/2



## Profilé inférieur de caisson

Profilé inférieur de caisson en combinaison avec le profilé de caisson ZS133/1.

### PRODUITS LIVRÉS

Longueur standard: 700 cm

### MATÉRIAUX

Aluminium extrudé

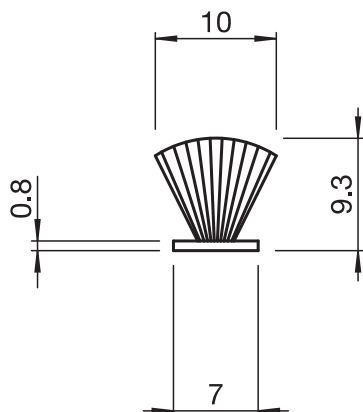
### UNITÉ PAR EMBALLAGE

Pièce

# VENTOSOL VS5600

Store vertical avec la technique de fermeture éclair

## S510/.



## Brosse

Le joint brosse est utilisé dans le profilé de caisson ZS133/1 pour isoler des bruits d'avancée.

### DONNÉES TECHNIQUES

Dimensions: S510/1 = gris  
S510/2 = noir

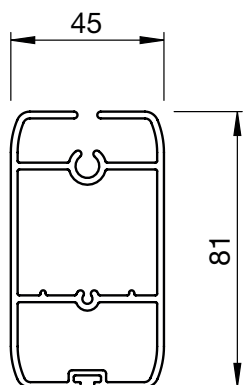
### MATÉRIAUX

Brosse: PVC

### UNITÉ PAR EMBALLAGE

Rouleau ou mètre linéaire

## ZS304



## Barre de charge

Barre de charge avec rainure pour recevoir la toile et la brosse. La cavité sert à recevoir l'acier plat.

### PRODUITS LIVRÉS

Longueur standard: 700 cm

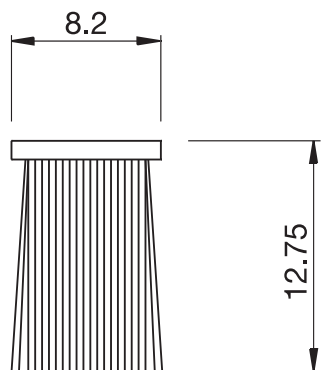
### MATÉRIAUX

Aluminium extrudé

### UNITÉ PAR EMBALLAGE

Pièce

## VD311/2



## Brosse (optionnel)

Le joint brosse est utilisé dans la barre de charge pour éviter une entrée de lumière non souhaitée à l'état fermé.

### DONNÉES TECHNIQUES

gris / noir

### MATÉRIAUX

Brosse: PVC

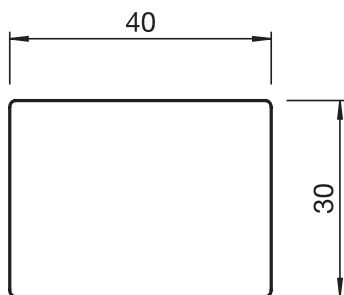
### UNITÉ PAR EMBALLAGE

Rouleau ou mètre linéaire

# VENTOSOL VS5600

Store vertical avec la technique de fermeture éclair

## ZS327/1



## Acier plat de lestage

L'acier plat de lestage est inséré dans la barre de charge en tant que poids supplémentaire.

LT 850 - 1249 mm = 1 pce ZS327/1  
LT 1250 - 6000 mm = 2 pces ZS327/1

### PRODUITS LIVRÉS

Longueur standard: 50 cm  
Poids: 4.800 Kg

### MATÉRIAUX

Acier galvanisé

### UNITÉ PAR EMBALLAGE

Pièce

## ZS324/2



## Flexible universel

Flexible universel pour fixer l'acier plat de lestage ZS327/1.

### PRODUITS LIVRÉS

Longueur standard: 4 cm

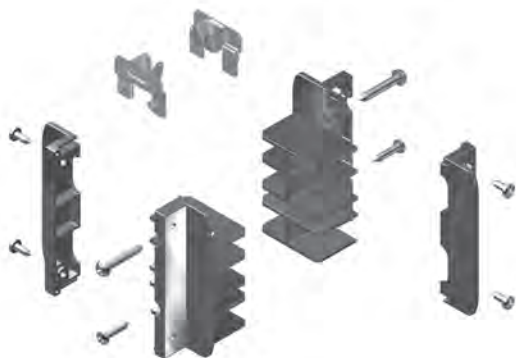
### MATÉRIAUX

PVC

### UNITÉ PAR EMBALLAGE

Pièce

## ZS306



## Embout

Le cache de la barre de charge est enfoncé et vissé latéralement dans la barre de charge. Le coulisseau est enfoncé dans le guide du système SIR et permet ainsi une admission précise de la toile dans le guide.

### PRODUITS LIVRÉS

2 embouts ZS306/1  
2 embouts ZS306/2  
2 glisseurs ZS115  
8 vis

### MATÉRIAUX

Embout, Glisseur: PVC  
Vis: Inox

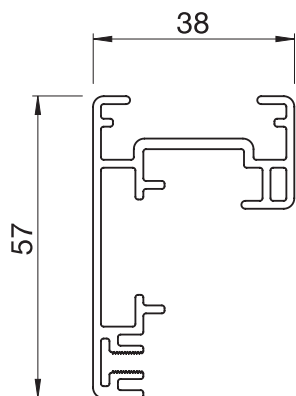
### UNITÉ PAR EMBALLAGE

Garniture

# VENTOSOL VS5600

Store vertical avec la technique de fermeture éclair

## ZS140/1



## Coulisse (Montage en façade)

Profilé de guidage en combinaison avec le profilé de guidage ZS140/2 approprié pour montage en façade avec support de fixation et montage en façade direct.

**Avec rainure intégrée pour support de fixation.**

### PRODUITS LIVRÉS

Longueur standard: 700 cm

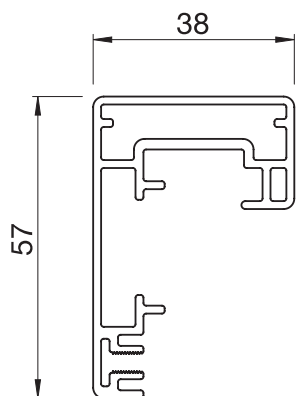
### MATÉRIAUX

Coulisse: Aluminium extrudé

### UNITÉ PAR EMBALLAGE

Pièce

## ZS140/3



## Coulisse (Montage en embrasure)

Profilé de guidage en combinaison avec profilé de guidage ZS140/2 uniquement approprié au montage en embrasure.

**Sans rainure intégrée pour support de fixation.**

### PRODUITS LIVRÉS

Longueur standard: 700 cm

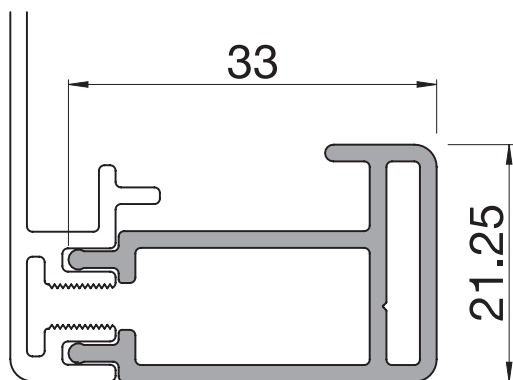
### MATÉRIAUX

Coulisse: Aluminium extrudé

### UNITÉ PAR EMBALLAGE

Pièce

## ZS140/2



## Coulisse

Profilé de guidage en combinaison avec profilé de guidage ZS140/1 et ZS140/3.

### PRODUITS LIVRÉS

Longueur standard: 700 cm

### MATÉRIAUX

Coulisse: Aluminium extrudé

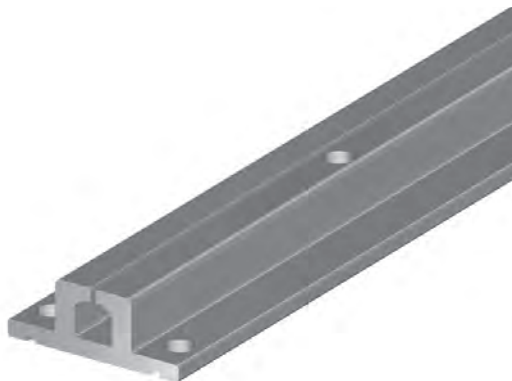
### UNITÉ PAR EMBALLAGE

Pièce

# VENTOSOL VS5600

Store vertical avec la technique de fermeture éclair

## ZS312/2



## Guidage SIR

Le guidage SIR adapté au profilé de guidage ZS140/1 et ZS140/3.

### PRODUITS LIVRÉS

Longueur standard: 700 cm

### MATÉRIAUX

Guide: PVC

### UNITÉ PAR EMBALLAGE

Pièce

## ZS315/4



## Attache à ressort gauche

Les attaches à ressort sont placées à une distance d'env. 400 mm sur le guidage SIR ZS312/2.

### PRODUITS LIVRÉS

15 clips à ressort gauches ZS315/1  
15 clips à ressort droits ZS315/2

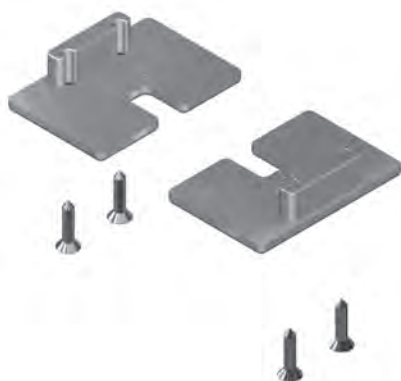
### MATÉRIAUX

Guide: PVC

### UNITÉ PAR EMBALLAGE

Garniture

## ZS308



## Embout de coulisse

Cache de fermeture adapté au profilé de guidage (montage en façade ou en embrasure).

### PRODUITS LIVRÉS

2 embouts ZS308  
4 vis

### MATÉRIAUX

Embout de coulisse: Fonte d'aluminium  
Vis: Inox

### UNITÉ PAR EMBALLAGE

Garniture

# VENTOSOL VS5600

Store vertical avec la technique de fermeture éclair

## ZS123/2



## Ensemble de support PVC 2 mm

Support en PVC 2 mm pour dédoubleage (de compensation) en cas d'irrégularités de la façade. Adapté au profilé de guidage montage en façade et en embrasure.

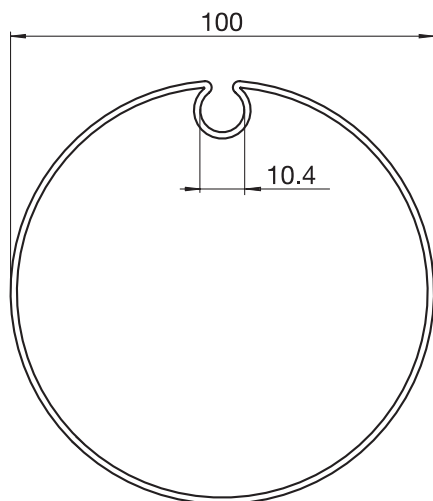
### PRODUITS LIVRÉS

Supports en PVC 4 pièces

### UNITÉ PAR EMBALLAGE

Garniture

## RS13/8



## Tube d'enroulement galvanisé ø 100 mm

Tube d'enroulement ø 100 mm zingué.

### PRODUITS LIVRÉS

RS13/8 ø 100 x 1.50 mm galvanisé  
Longueur standard: 450, 550, 600, 700 cm

### MATÉRIAUX

Profilé en acier galvanisé

### UNITÉ PAR EMBALLAGE

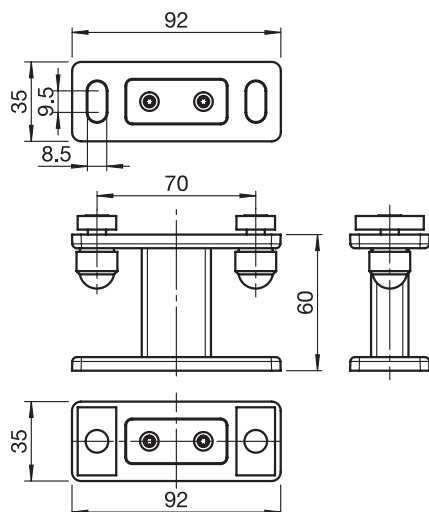
Pièce



# VENTOSOL VS5600

Store vertical avec la technique de fermeture éclair

## ZS111/1



## Support de fixation (plaque normale)

Support de fixation vissable sur la structure de base.  
Hauteur 60 mm

### PRODUITS LIVRÉS

Plaques de support: 92 x 35 x 6mm  
Hauteur standard: 60mm  
Vis: M8 x 20mm écrou coulissant complet

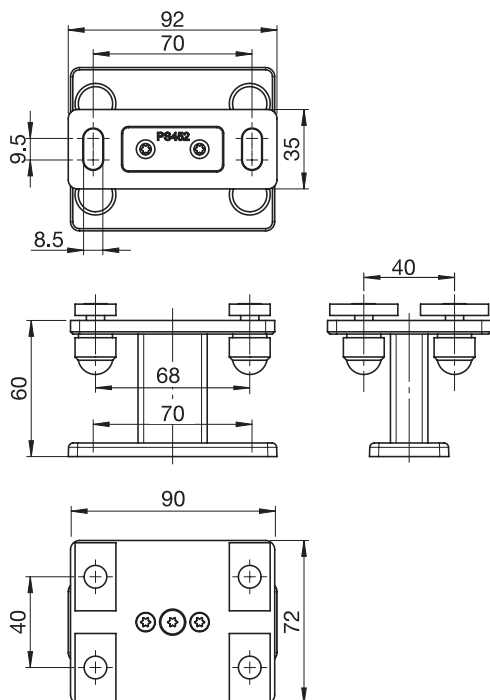
### MATÉRIAUX

Fonte d'aluminium et aluminium extrudé  
Vis: Inox

### UNITÉ PAR EMBALLAGE

Pièce

## ZS311/1



## Support de fixation (plaque double)

Double support de fixation vissable sur la structure de base.  
Hauteur 60 mm pour 2 guides.

### PRODUITS LIVRÉS

Plaques de support: 92 x 35 x 6mm / 90 x 72 x 6mm  
Hauteur standard: 60mm  
Vis: M8 x 20mm écrou coulissant complet

### MATÉRIAUX

Fonte d'aluminium et aluminium extrudé  
Vis: Inox

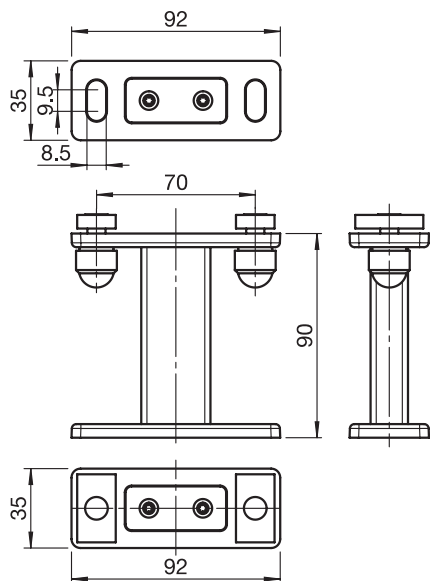
### UNITÉ PAR EMBALLAGE

Pièce

# VENTOSOL VS5600

Store vertical avec la technique de fermeture éclair

## ZS111/3



## Support de fixation (plaque normale)

Support de fixation vissable sur la structure de base.  
Hauteur 90 mm

### PRODUITS LIVRÉS

Plaques de support: 92 x 35 x 6mm  
Hauteur standard: 90mm  
Vis: M8 x 20mm écrou coulissant complet

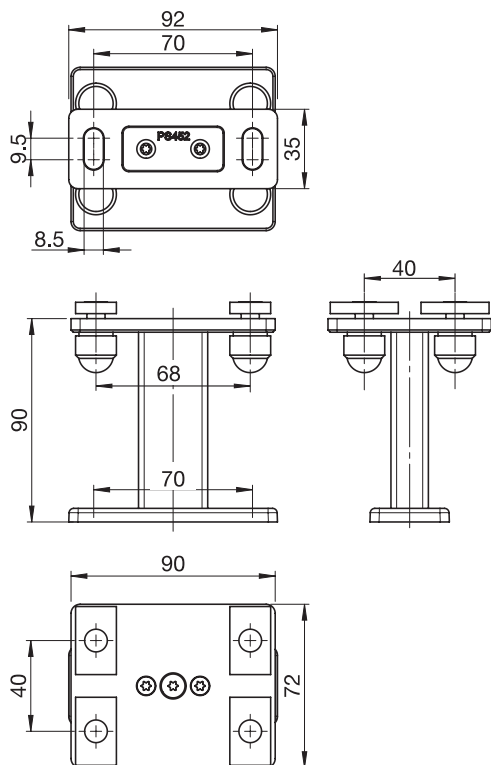
### MATÉRIAUX

Fonte d'aluminium et aluminium extrudé  
Vis: Inox

### UNITÉ PAR EMBALLAGE

Pièce

## ZS311/2



## Support de fixation (plaque double)

Double support de fixation vissable sur la structure de base.  
Hauteur 90 mm pour 2 guides.

### PRODUITS LIVRÉS

Plaques de support: 92 x 35 x 6mm / 90 x 72 x 6mm  
Hauteur standard: 90mm  
Vis: M8 x 20mm écrou coulissant complet

### MATÉRIAUX

Fonte d'aluminium et aluminium extrudé  
Vis: Inox

### UNITÉ PAR EMBALLAGE

Pièce

# VENTOSOL VS5600

Store vertical avec la technique de fermeture éclair

## ZS101/1



## Assortiment de plaques d'appui

Support de fixation pouvant être vissé sur construction de base.

**Hauteur max. 150mm**

**Hauteur minimum déroulement extérieur 120mm**

### PRODUITS LIVRÉS

Plaques de support:

92 x 35 x 6mm

Vis:

M8 x 20mm écrou coulissant complet

### MATÉRIAUX

Plaques de support:

Fonte d'aluminium

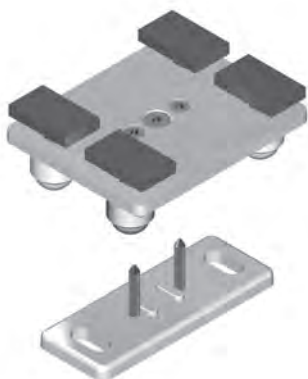
Vis:

Inox

### UNITÉ PAR EMBALLAGE

Pièce

## ZS311/3



## Assortiment plaques d'appui doubles

Support de fixation pouvant être vissé sur construction de base.

**Hauteur max. 150mm pour 2 guidages**

**Hauteur minimum déroulement extérieur 120mm**

### PRODUITS LIVRÉS

Plaques de support:

92 x 35 x 6mm / 90 x 72 x 6mm

Vis:

M8 x 20mm écrou coulissant complet

### MATÉRIAUX

Plaques de support:

Fonte d'aluminium

Vis:

Inox

### UNITÉ PAR EMBALLAGE

Pièce

## PS402



## Profilé de support

Profilé de support adapté à assortiment de plaques d'appui ZS101/1 et ZS311/3.

**Hauteur max. 150mm**

**Hauteur minimum déroulement extérieur 120mm**

### PRODUITS LIVRÉS

Longueur standard:

600 cm

### MATÉRIAUX

Profilé de support:

Aluminium extrudé

### UNITÉ PAR EMBALLAGE

Pièce