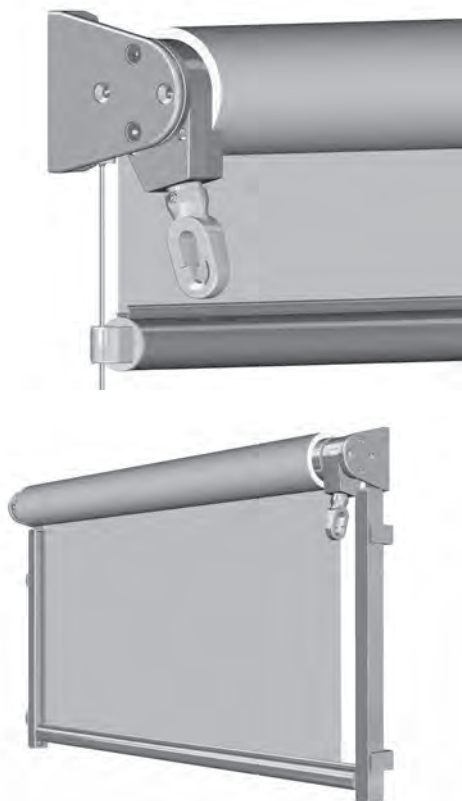


VERTICAL S4110

Store à descente verticale sans caisson

S4110



	min. 40 cm max. 500 cm		min. 40 cm max. 300 cm
--	---------------------------	--	---------------------------

Description

Palier combiné 100 x 100 mm en fonte d'aluminium (le plus approprié pour un montage en embrasure) en tant que support de montage pour le tube d'enroulement, avec fentes pour le montage en façade, sous dalle ou en embrasure. Entraînement standard avec un treuil (démultiplication 3,5:1), anneau et manivelle amovible avec crochet. Anneau de réglage pour le positionnement du treuil en continu.

Tube d'enroulement \varnothing 70 mm en acier galvanisé avec rainure pour la toile du store. Palier côté opposé en PVC pour accrocher le tube d'enroulement depuis devant. La barre de charge en aluminium extrudé de 33 x 40 mm est dotée d'une rainure pour la fixation de la toile et d'un lestage en acier plat. Tenons de guidage latéraux en plastique.

Tous les profilés en aluminium et pièces moulées en fonte d'aluminium sont thermo-laqués. Toile de store polyester, PVC ou acrylique de la collection STOBAG.

S4110/1 Guidage par câbles

Guidage par câbles métalliques INOX de 3 mm avec embouts filetés en haut et en bas. Fixés sur le palier combiné en haut et en bas avec supports en alliage d'aluminium pour montage en embrasure ou en façade. Supports de sol en option pour montage sur garde-corps ou tablettes de fenêtres.

S4110/2 Guidage par tiges

Guidage par tiges en acier chromé de 8 mm avec embouts filetés en haut et en bas. Fixés sur le palier combiné en haut et en bas avec supports en alliage d'aluminium pour montage en embrasure ou en façade. Supports de sol en option pour montage sur garde-corps ou tablettes de fenêtres.

S4110/3 Guidage par coulisses

Coulisses de 35 x 30 mm en aluminium extrudé avec embouts en fonte d'aluminium en haut et en bas. Montage en embrasure en vissant directement dans les trous des coulisses, montage en façade avec les supports de fixation correspondants en fonte d'aluminium.

OPTIONS

Variantes de treuil

- Treuil à vis sans fin (4:1) avec fin-de-course, exécution traversant un mur avec plaque articulée (angle d'ouverture 45°-90°), liaison entre la manivelle articulée et le treuil en acier galvanisé
- Treuil à vis sans fin (4:1) avec fin-de-course, anneau et manivelle démontable avec crochet
- Treuil à vis sans fin (4:1) avec fin-de-course, avec accouplement de manivelle et manivelle articulée démontable avec raccord conique

Commande électrique:

Avec moteur mécanique: moteur tubulaire, 230 VAC, 50 Hz ou 120 VAC, 60 Hz (spécifique selon le pays) avec frein électromécanique et fin-de-course à réglage mécanique. Protection thermique, indice de protection IP54 (éclaboussures d'eau), avec câble de raccordement de 50-150 cm.

Avec moteur électronique: moteur tubulaire, 230 VAC, 50 Hz ou 120 VAC, 60 Hz (spécifique selon le pays) avec frein électromécanique et fin-de-course électronique. Protection thermique, indice de protection IP54 (éclaboussures d'eau), avec câble de raccordement de 50-150 cm.

Avec moteur électronique ondes radio: moteur tubulaire, 230 VAC, 50 Hz ou 120 VAC, 60 Hz (spécifique selon le pays) avec frein électromécanique et fin-de-course électronique. Récepteur radio intégré, protection thermique, indice de protection IP54 (éclaboussures d'eau), avec câble de raccordement de 50-150 cm.

FOURNI COMME SUIT

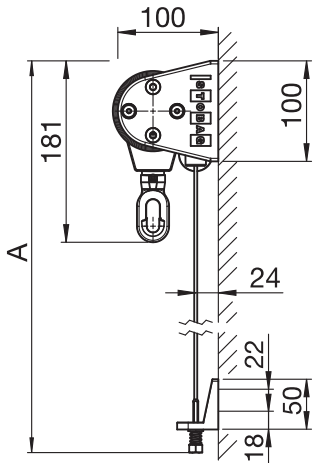
Toile montée sur tube d'enroulement et barre de charge. Toutes les pièces du store séparées.

Sans support de fixation.

VERTICAL S4110

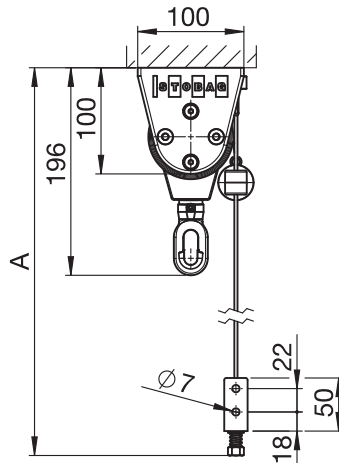
Store à descente verticale sans caisson

S4110/1

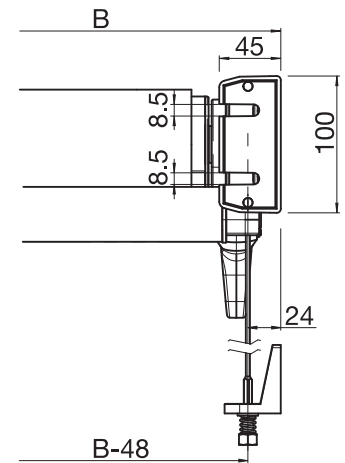


Montage en façade

avec câbles inox

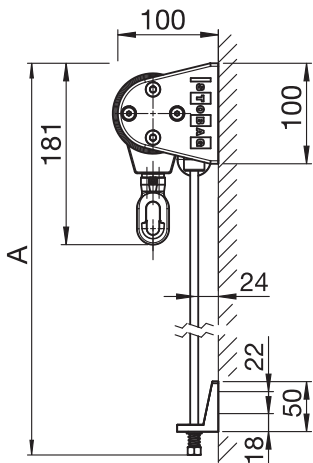


Montage sous dalle en embrasure



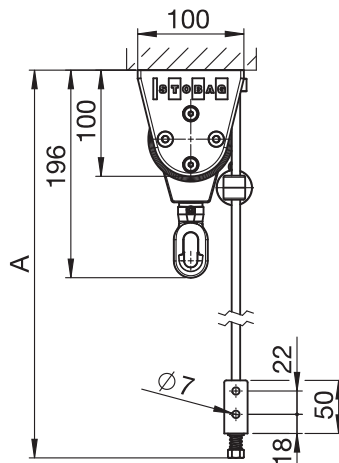
Plan de montage

S4110/2

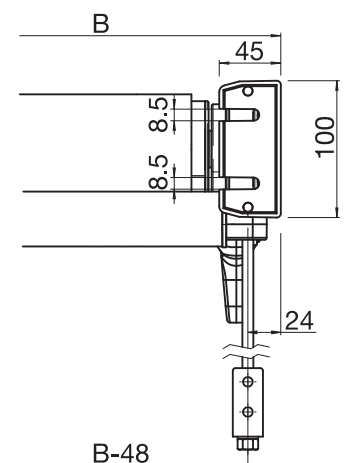


Montage en façade

avec tiges acier chromé

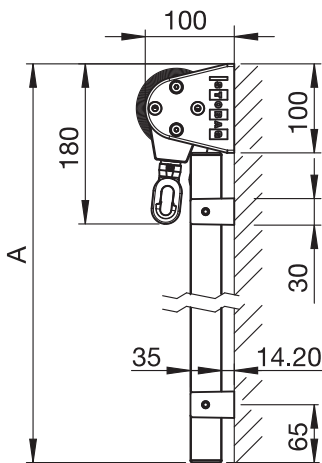


Montage sous dalle en embrasure



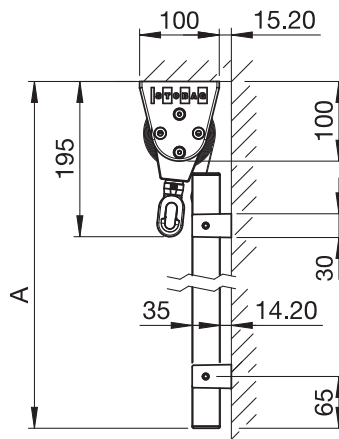
Plan de montage

S4110/3

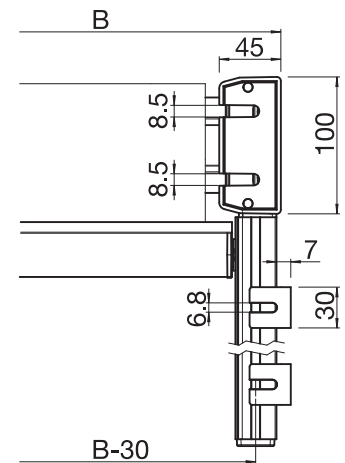


Montage en façade

avec coulisses aluminium



Montage sous dalle en façade



Plan de montage

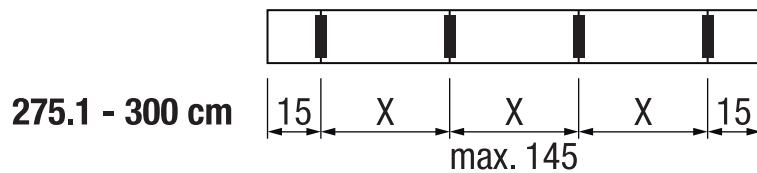
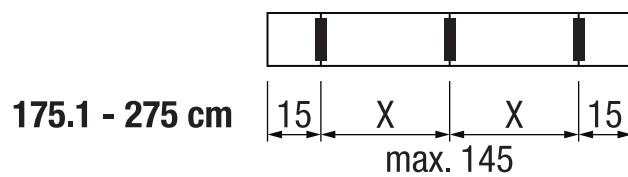
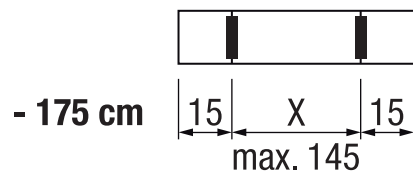
A = Hauteur totale

B = Largeur totale

VERTICAL S4110

Store à descente verticale sans caisson

Distribution des supports / Trous de fixation montage en embrasure



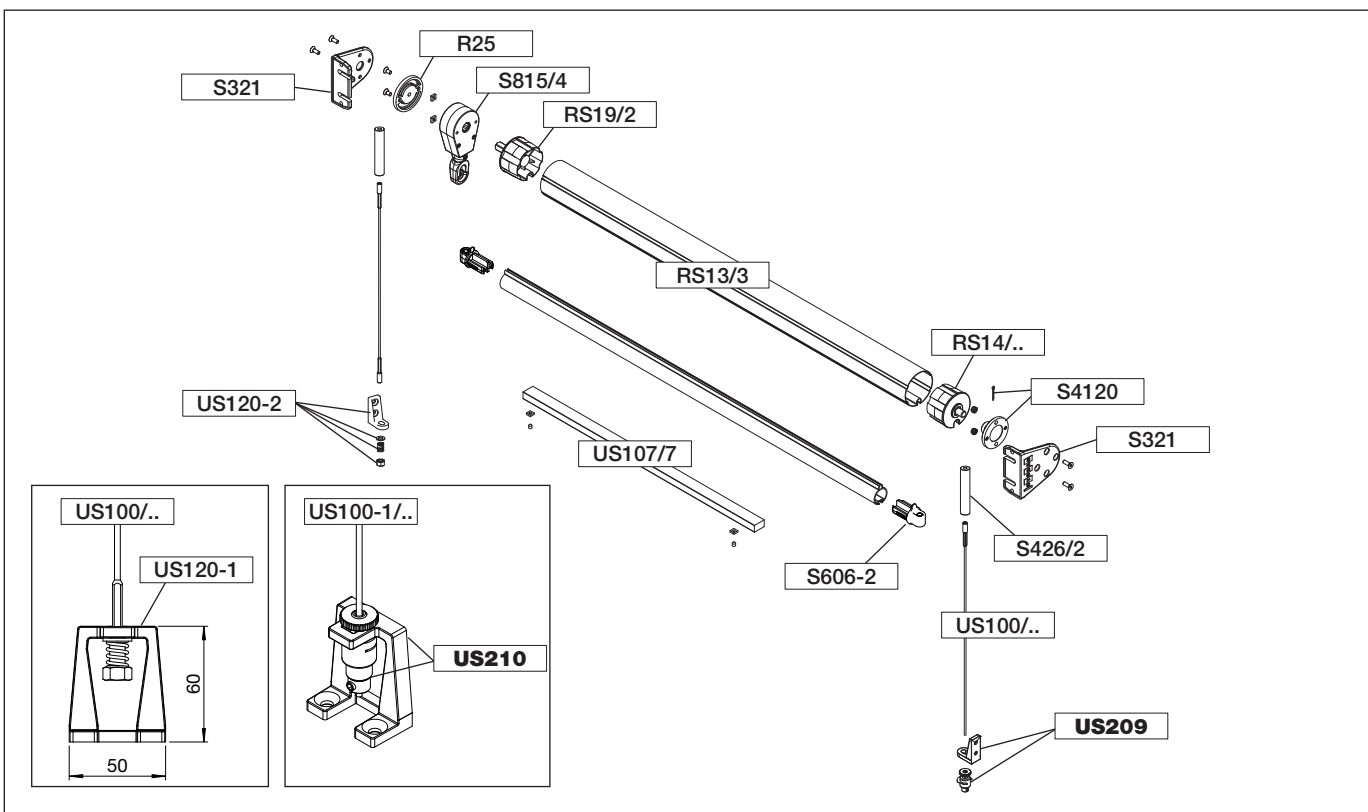
VERTICAL S4110

Store à descente verticale sans caisson

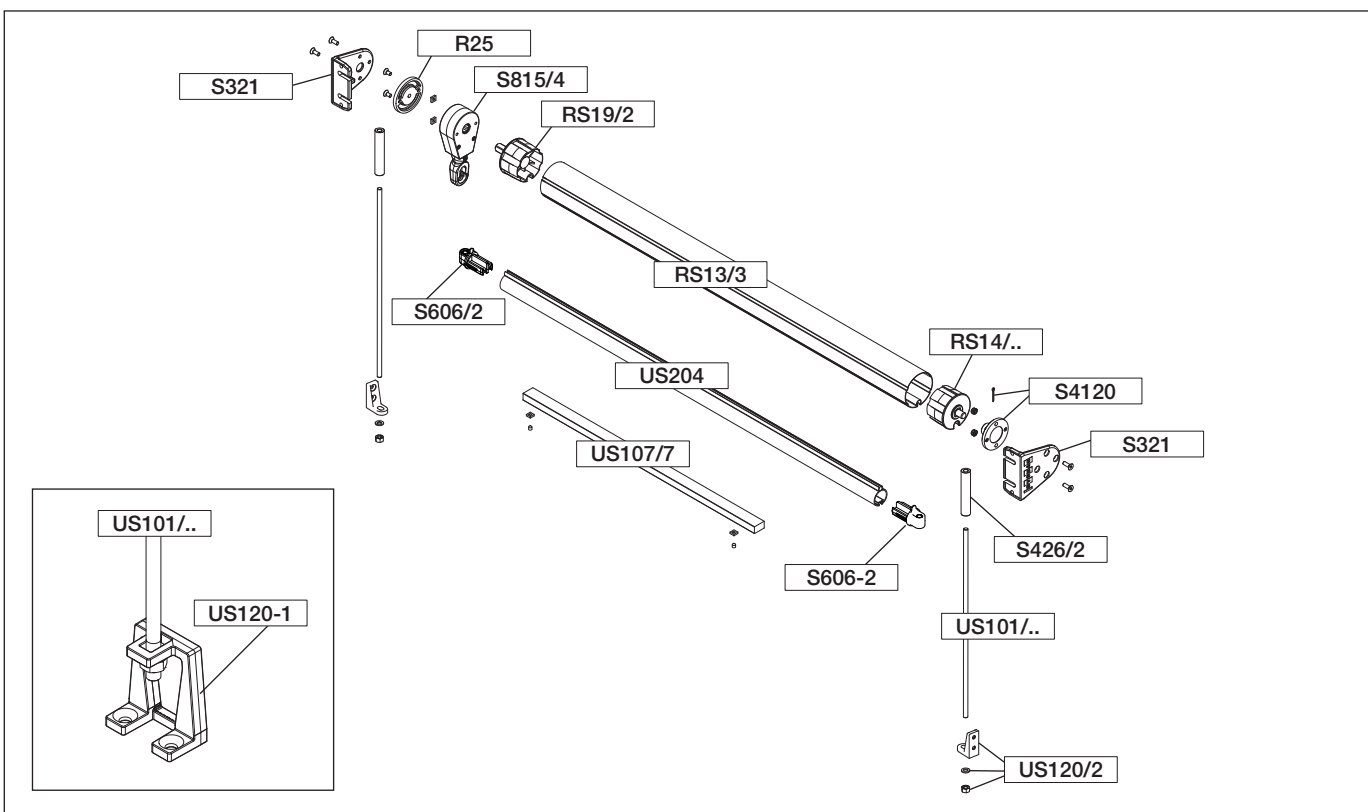
S4110/1

S4110/2

Dessin d'explosion



S4110/1



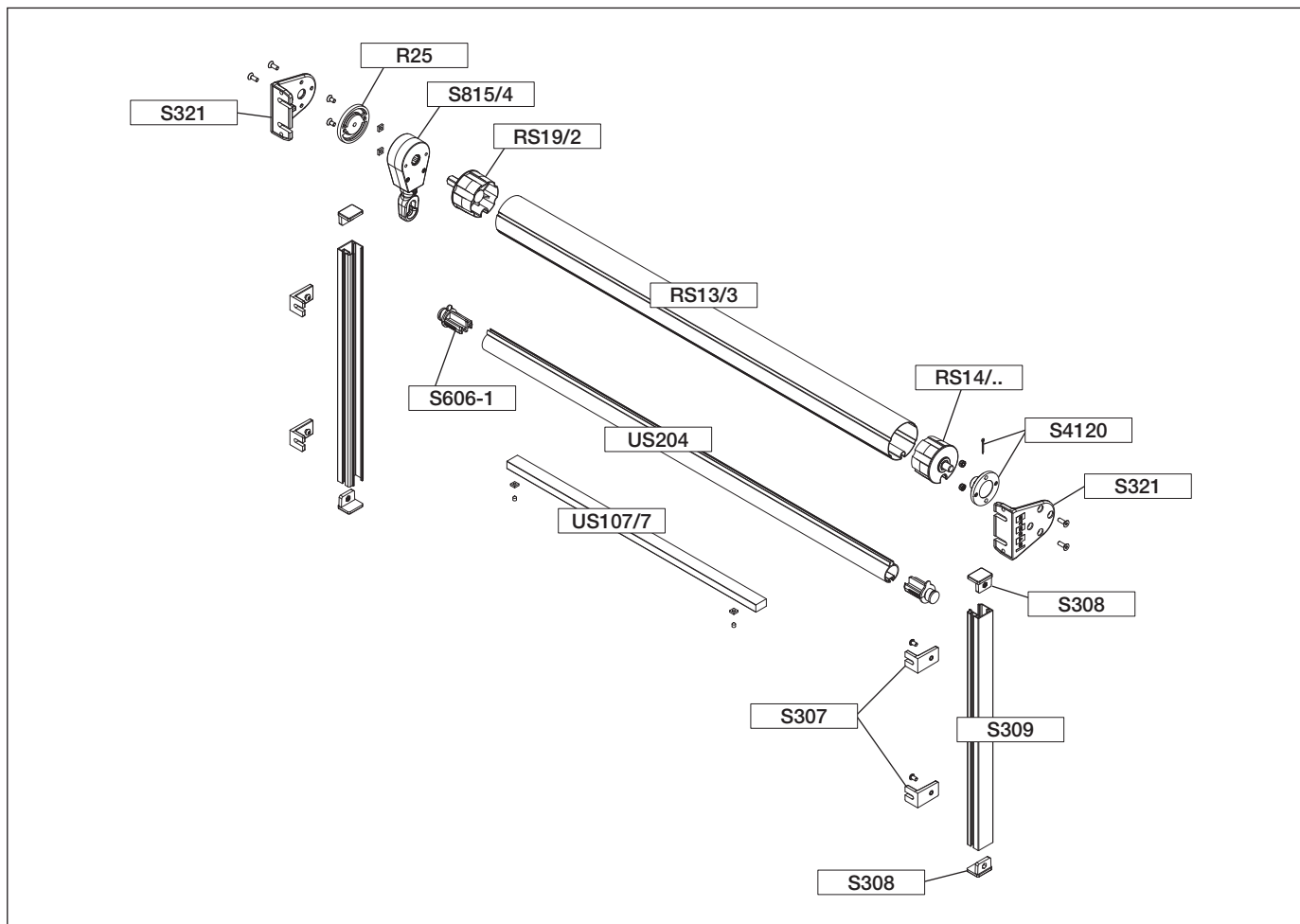
S4110/2

VERTICAL S4110

Store à descente verticale sans caisson

S4110/3

Dessin d'explosion



S4110/3

S4110

Liste des pièces

Palier combiné		Câbles inox	
S321	pc.	US100/10	100 cm pc.
Garniture pour VERTICAL		../12	125 cm pc.
S4120	composée de:	../15	150 cm pc.
	1 coussinet de palier	../17	175 cm pc.
	1 goupille	../20	200 cm pc.
	1 set de vis	../22	225 cm pc.
		../25	250 cm pc.
Garniture d'accouplement		../27	275 cm pc.
S4122	composée de:	../30	300 cm pc.
	2 paliers combinés avec trou S321/2	US100-1/10	100 cm pc.
	1 douille d'écartement 8mm	-1/12	125 cm pc.
	1 douille d'écartement 20mm	-1/15	150 cm pc.
	1 set de vis	-1/17	175 cm pc.
Coulisses		-1/20	200 cm pc.
S309	7.00 m pc.	-1/22	225 cm pc.
Embout		-1/25	250 cm pc.
S308 pour S309	pc.	-1/27	275 cm pc.
		-1/30	300 cm pc.
		-1/32	320 cm pc.

VERTICAL S4110

Store à descente verticale sans caisson

Tiges acier chromé

US101/10	100 cm	pc.
../12	125 cm	pc.
../15	150 cm	pc.
../17	175 cm	pc.
../20	200 cm	pc.
../22	225 cm	pc.
../25	250 cm	pc.
../27	275 cm	pc.
../30	300 cm	pc.

Butée de barre de charge

S426/1 40 mm	Montage sur façade	pc.
S426/2 90 mm	Montage sous dalle ou en embrasure	pc.

Treuil sans fin-de-course

S815/4	pc.
--------	-----

Anneau de réglage

R25	pc.
-----	-----

Treuil avec fin-de-course

R80/1	standard avec intérieur carré	pc.
R80/2	avec anneau	pc.
R80/3	avec baïonnette	pc.
R80/4	extérieur	pc.

Moteurs

moteur M / M STAS / STAK 3	pc.
moteur E / E STAS / STAK 3	pc.
moteur E radio / E radio STAS / STAK 4	pc.

Barre de charge

US204	7.00 m	pc.
-------	--------	-----

Fer de lestage pour barre de charge

US107/7 25 x 15 mm acier	0.59 m	pc.
	6.00 m	pc.

Bouchon de guidage

S606-1 pour US204 avec coulisses	pc.
S606-2 pour US204 avec tiges ou câbles inox	pc.

Bouchon

S212 pour US 204	pc.
------------------	-----

Manivelle

S804	avec crochet	80 cm	pc.
		100 cm	pc.
		120 cm	pc.
		135 cm	pc.
		150 cm	pc.
		160 cm	pc.
		180 cm	pc.
		200 cm	pc.
R95/1	sans embout	90 cm	pc.
		100 cm	pc.
		110 cm	pc.
		120 cm	pc.
		130 cm	pc.
		150 cm	pc.
		200 cm	pc.

Embouts pour manivelle R95/1

R96/1	45° plaque de sortie	pc.	
R96/3	90° plaque de sortie	250 mm	pc.
R96/5	90° plaque de sortie	400 mm	pc.
R97/2	entonnoir	pc.	

Joint Malax

R94/1	pc.
-------	-----

Support de fixation

S307	montage latéral	pc.
FS602/1	plaque normale, 50 mm	pc.
FS601/1	plaque normale, 50 mm	pc.
FS601/2	plaque double, 50 mm	pc.
FS601/3	plaque normale, 80 mm	pc.
FS601/4	plaque double, 80 mm	pc.
FS601/5	plaque normale, 200 mm	pc.
FS601/6	plaque double, 200 mm	pc.
US120-2	fixation pour façade	paire
US120-1	fixation pour sol	paire
US209	Support avec douille de tension mur	paire
US210	Support avec douille de tension sol	paire

Tube d'enroulement galvanisé

RS13/3 70 x 1.00 mm	4.00 m	pc.
	4.50 m	pc.
	5.00 m	pc.
	5.50 m	pc.
	6.00 m	pc.
	7.00 m	pc.

Embout rond

RS14/2 70 mm PVC sans bord	pc.
----------------------------	-----

Bouchon carré

RS19/2 70 mm PVC sans bord	pc.
----------------------------	-----

Bouchons d'entraînement avec filetage

R35	pc.
-----	-----

Tige d'accouplement

US109	pc.
-------	-----

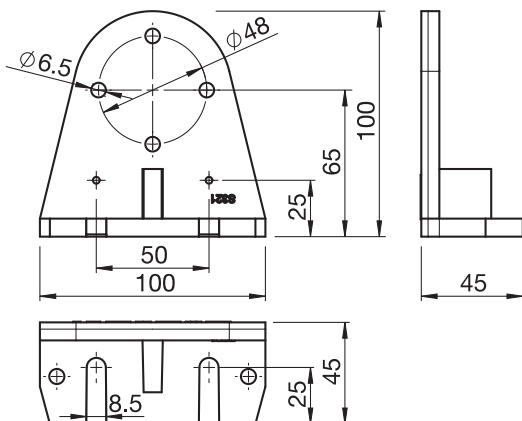
Axe d'accouplement

US108/1	carré acier	20 cm	pc.
		30 cm	pc.
		40 cm	pc.
		50 cm	pc.

VERTICAL S4110

Store à descente verticale sans caisson

S321



Palier combiné

Le palier combiné sert de palier d'engrenage et de contre-palier.

MATÉRIAUX

Palier côté opposé: fonte d'aluminium
Douille de palier, noire: PVC

UNITÉ PAR EMBALLAGE

Pièce

S4120



Garniture pour VERTICAL

Garniture pour palier combiné avec le coussinet de palier sur le contre-palier.

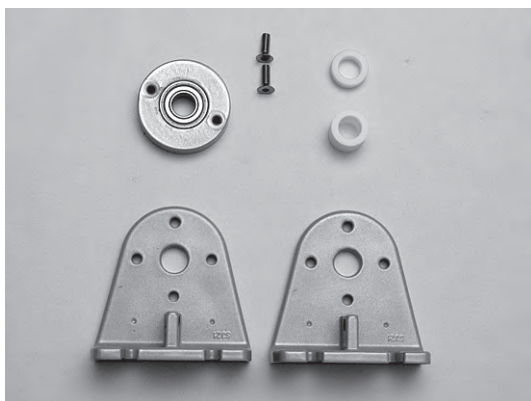
PRODUITS LIVRÉS

1 coussinet de palier
1 goupille
1 jeu de visserie

UNITÉ PAR EMBALLAGE

Garniture

S4122



Garniture d'accouplement

Garniture pour accoupler 2 stores.

PRODUITS LIVRÉS

2 paliers combinés avec trou S321/2
1 douille d'écartement 8 mm
1 douille d'écartement 20 mm
1 jeu de visserie

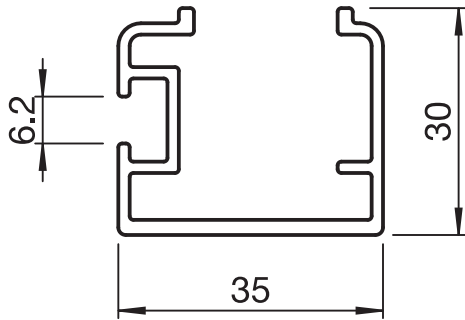
UNITÉ PAR EMBALLAGE

Garniture

VERTICAL S4110

Store à descente verticale sans caisson

S309



Coulisse

Coulisses en aluminium avec gorge pour la fixation des supports de pose.

DONNÉES TECHNIQUES

Longueur standard: 700 cm

MATÉRIAUX

Aluminium extrudé

UNITÉ PAR EMBALLAGE

Pièce

S308



Embout de coulisse

Embout pour coulisse S309.

MATÉRIAUX

Fonte d'aluminium

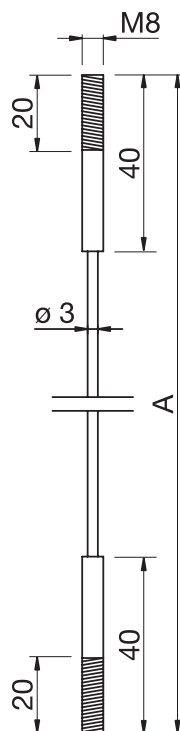
UNITÉ PAR EMBALLAGE

Pièce

VERTICAL S4110

Store à descente verticale sans caisson

US100/..



Câbles

Câble en acier inoxydable de 3 mm avec embouts M8 pour la fixation en haut et en bas.

DONNÉES TECHNIQUES

Dimensions: \varnothing 3 mm, filetage M8

Longueurs standards:

US100/10 = 100 cm	US100/17 = 175 cm	US100/25 = 250 cm
US100/12 = 125 cm	US100/20 = 200 cm	US100/27 = 275 cm
US100/15 = 150 cm	US100/22 = 225 cm	US100/30 = 300 cm

Disponible sur mesures

MATÉRIAUX

Câble avec pièce de fin Inox

UNITÉ PAR EMBALLAGE

Pièce

Montage en façade

US120-2
TH - 5 cm = A



US120-1
TH - 8 cm = A



Montage sous dalle

US120-2
TH - 0.5 cm = A

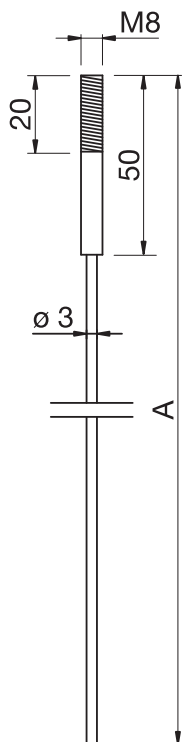


US120-1
TH - 3.5 cm = A



TH = hauteur totale moins ... cm
A = Longueur du câble

US100-1/..



Câbles

Câble de traction en inox 3 mm avec embout fileté serré M8 pour la fixation en haut et en utilisant la douille de tension US208 en bas.

DONNÉES TECHNIQUES

Dimensions: \varnothing 3 mm pièce de fin M8

Longueurs standards:

US100-1/10 = 100 cm	US100-1/17 = 175 cm	US100-1/25 = 250 cm
US100-1/12 = 125 cm	US100-1/20 = 200 cm	US100-1/27 = 275 cm
US100-1/15 = 150 cm	US100-1/22 = 225 cm	US100-1/30 = 300 cm
US100-1/32 = 320 cm		

Chaque longueur sur demande

MATÉRIAUX

Câble avec pièce de fin Inox

UNITÉ PAR EMBALLAGE

Pièce

Montage en façade

US120-2
TH - 5 cm = A



US120-1
TH - 8 cm = A



Montage sous dalle

US120-2
TH - 0.5 cm = A



US120-1
TH - 3.5 cm = A

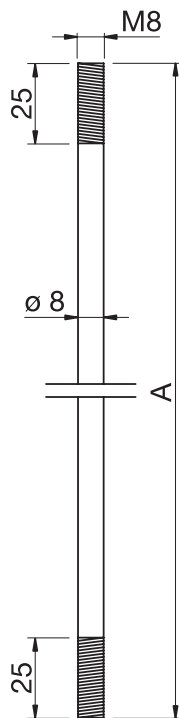


TH = hauteur totale moins ... cm
A = Longueur du câble

VERTICAL S4110

Store à descente verticale sans caisson

US101/..



Tiges

Tige en acier inoxydable de 8 mm avec filetage M8 aux extrémités.

DONNÉES TECHNIQUES

Dimensions: \varnothing 8 mm, filetage M8

Longueurs standards:

US101/10 = 100 cm	US101/17 = 175 cm	US101/25 = 250 cm
US101/12 = 125 cm	US101/20 = 200 cm	US101/27 = 275 cm
US101/15 = 150 cm	US101/22 = 225 cm	US101/30 = 300 cm

Disponible sur mesures

MATÉRIAUX

Acier chromé

UNITÉ PAR EMBALLAGE

Pièce

Montage en façade

US120-2

TH - 5 cm = A



US120-1

TH - 8 cm = A



Montage sous dalle

US120-2

TH - 0.5 cm = A



US120-1

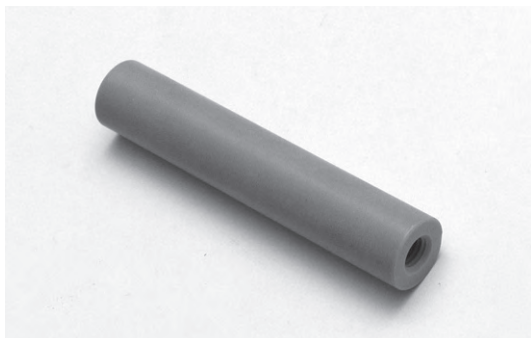
TH - 3.5 cm = A



TH = hauteur totale moins ... cm

A = Longueur du câble

S426/..



Butée de barre de charge

La butée de barre de charge doit impérativement être utilisée avec le guidage par câble ou tige.

S426/1 longueur 40 mm pour le montage en façade et

S426/2 longueur 90 mm pour le montage sous dalle et en embrasure.

DONNÉES TECHNIQUES

S426/1: gris, \varnothing 17 x 40 mm

S426/2: gris, \varnothing 17 x 90 mm

MATÉRIAUX

PVC

UNITÉ PAR EMBALLAGE

Pièce

VERTICAL S4110

Store à descente verticale sans caisson

S815/4



Treuil sans fin-de-course

Ces treuils planétaires ont un rendement meilleur que les treuils à vis-sans-fin. Ils peuvent être ainsi utilisés avec une démultiplication plus petite, ce qui nécessite moins de tours de manivelle pour remonter le store.

DONNÉES TECHNIQUES

S815/4:	sans fin-de-course
Démultiplication:	3,5:1
Tirage:	avec anneau
Sortie pour tube:	intérieur octogonal 13 x 13 mm

MATÉRIAUX

Fonte d'aluminium	
Jeu de visserie	Inox

UNITÉ PAR EMBALLAGE

Pièce

R25



Anneau de réglage

Anneau de réglage pour treuil S815/4.

MATÉRIAUX

aluminium / brut

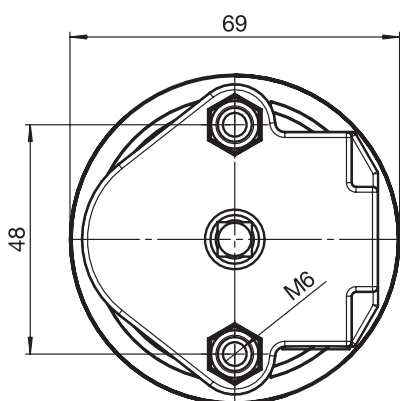
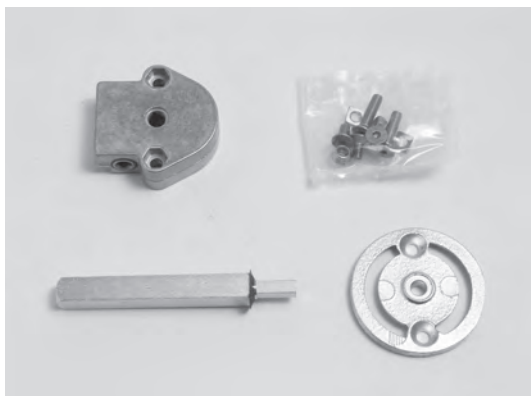
UNITÉ PAR EMBALLAGE

Pièce

VERTICAL S4110

Store à descente verticale sans caisson

R80/1



Treuil à vis sans fin avec fin-de-course

Ce treuil à vis sans fin est, de par sa forme étroite, spécialement prévu pour les stores verticaux à coffre. La démultiplication optimale de 4 :1 est très agréable pour la protection solaire de façades.

DONNÉES TECHNIQUES

Ce treuil est utilisé avec une mesure J négative, c'est-à-dire à l'intérieur du coffre.

R80/1:	avec fin-de-course
Démultiplication:	4:1
Tirage:	avec carré intérieur 6 x 6 mm
Sortie pour tube:	carré intérieur 7 x 7 mm carré extérieur 13 x 13 mm

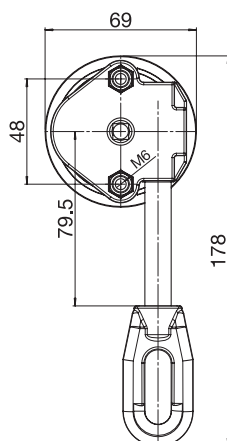
MATÉRIAUX

Treuil:	fonte d'aluminium
Vis:	Inox
Anneau de réglage:	aluminium / brut
Tirage carré:	acier / zingué

UNITÉ PAR EMBALLAGE

Garniture

R80/2



Treuil à vis sans fin avec fin-de-course

Ce treuil à vis sans fin est, de par sa forme étroite, spécialement prévu pour les stores verticaux à coffre. La démultiplication optimale de 4 :1 est très agréable pour la protection solaire de façades.

DONNÉES TECHNIQUES

Ce treuil est utilisé avec une mesure J négative, c'est-à-dire à l'intérieur du coffre.

R80/2:	avec fin-de-course
Démultiplication:	4:1
Tirage:	avec anneau
Sortie pour tube:	intérieur: carré 7 x 7 mm extérieur: carré 13 x 13 mm

MATÉRIAUX

Treuil:	fonte d'aluminium
Vis:	Inox
Tirage:	PVC
Anneau de réglage:	aluminium / brut
Tirage carré:	acier / zingué

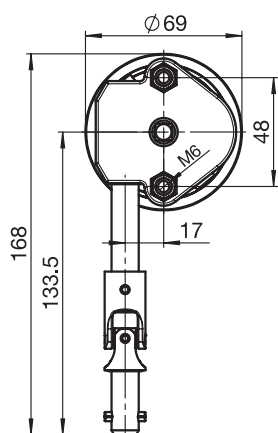
UNITÉ PAR EMBALLAGE

Pièce

VERTICAL S4110

Store à descente verticale sans caisson

R80/3



Treuil à vis sans fin avec fin-de-course

Ce treuil à vis sans fin est, de par sa forme étroite, spécialement prévu pour les stores verticaux à coffre. La démultiplication optimale de 4 :1 est très agréable pour la protection solaire de façades.

DONNÉES TECHNIQUES

Ce treuil est utilisé avec une mesure J négative, c'est-à-dire à l'intérieur du coffre.

R80/3:	avec fin-de-course
Démultiplication:	4:1
Tirage:	avec raccord de manivelle (baïonnette)
Sortie pour le tube:	intérieur: carré 7 x 7 mm extérieur: carré 13 x 13 mm

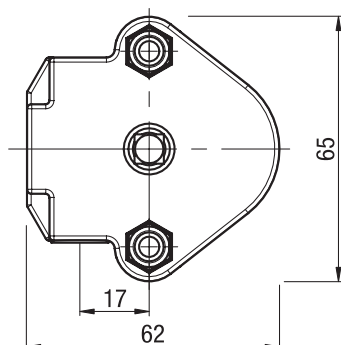
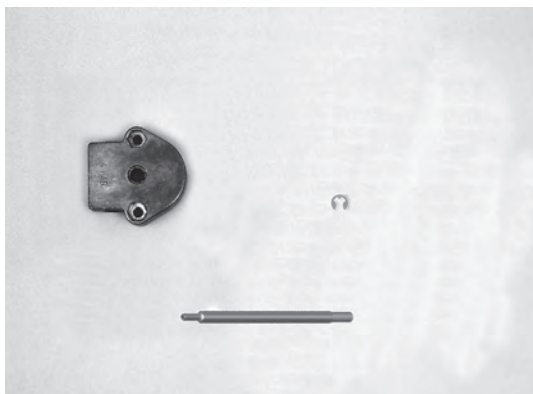
MATÉRIAUX

Treuil:	fonte d'aluminium
Vis:	Inox
Tirage:	Inox (baïonnette)
Anneau de réglage:	aluminium / brut
Tirage carré:	acier / zingué

UNITÉ PAR EMBALLAGE

Garniture

R80/4



Treuil à vis sans fin hors coffre avec fin-de-course

Ce treuil à vis sans fin est, de par sa forme étroite, spécialement prévu pour les stores verticaux à coffre. La démultiplication optimale de 4 :1 est très agréable pour la protection solaire de façades.

DONNÉES TECHNIQUES

R80/4:	avec fin-de-course
Démultiplication:	4:1
Tirage:	avec intérieur carré 6 x 6 mm
Sortie pour tube:	intérieur: carré 7 x 7 mm extérieur: carré 13 x 13 mm

MATÉRIAUX

Treuil:	fonte d'aluminium
Vis:	Inox
Tirage carré avec coupes arrondies ZS118/1:	acier / zingué

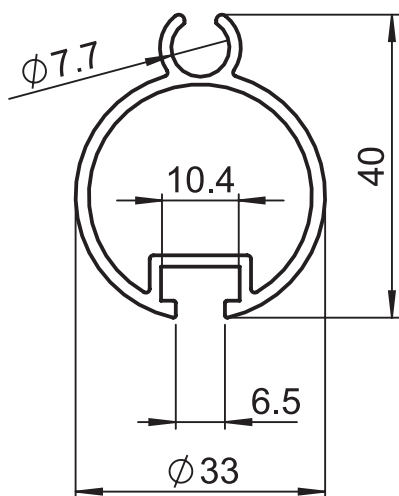
UNITÉ PAR EMBALLAGE

Garniture

VERTICAL S4110

Store à descente verticale sans caisson

US204



Barre de charge

Barre de charge avec gorge pour la toile. Le vide intérieur permet d'enfiler le fer de lestage.

DONNÉES TECHNIQUES

Longueur standard: 700 cm

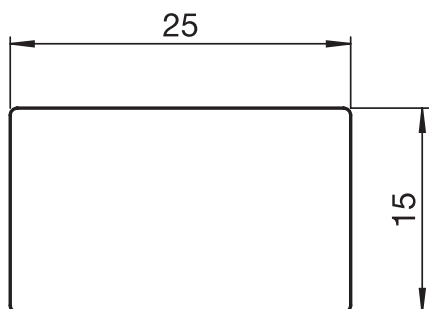
MATÉRIAUX

Aluminium extrudé

UNITÉ PAR EMBALLAGE

Pièce

US107/7



Fer de lestage

Ce fer de lestage peut être enfilé dans la barre de charge.

DONNÉES TECHNIQUES

Longueurs standards: 59, 600 cm

Poids: 2,9 kg/m

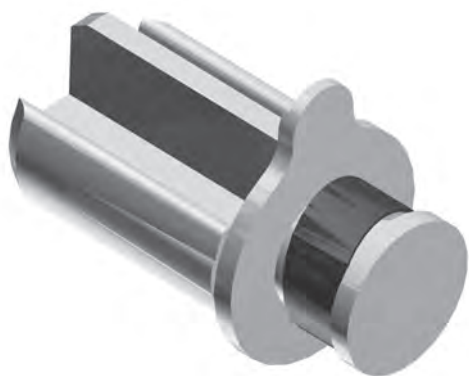
MATÉRIAUX

Acier galvanisé au feu

UNITÉ PAR EMBALLAGE

Pièce

S606-1



Bouchon de guidage

A enfiler dans la barre de charge US204, en rapport avec les rails de guidage S309.

MATÉRIAUX

PVC

UNITÉ PAR EMBALLAGE

Pièce

VERTICAL S4110

Store à descente verticale sans caisson

S606-2



Bouchon de guidage

A enfiler dans la barre de charge US204, en rapport avec le guidage par câbles US100/..., US100-1/.. ou guidage par tiges US101/..

MATÉRIAUX

PVC

UNITÉ PAR EMBALLAGE

Pièce

S212



Bouchon

A cliper dans la barre de charge US204 sans guidage latéral.

MATÉRIAUX

PVC

UNITÉ PAR EMBALLAGE

Pièce

VERTICAL S4110

Store à descente verticale sans caisson

S804



Manivelle amovible

Manivelle amovible S804 standard.

DONNÉES TECHNIQUES

S804/.: avancée de la poignée 18 cm
Longueurs standards: 80, 100, 120, 135, 150, 160, 180, 200 cm

MATÉRIAUX

S804: tube en acier ø 12 galvanisé et laqué

UNITÉ PAR EMBALLAGE

Pièce

R95/1



Manivelle

Cette manivelle peut être utilisée avec une plaque cardan ou avec un entonnoir.

DONNÉES TECHNIQUES

Poignée avec tube aluminium et clip de sécurité pour plaque cardan ou entonnoir, à enfiler avec un manchon dans le tube et assuré avec un clip en plastique.

Longueurs standards: 90, 100, 110, 120, 130, 150, 200 cm

MATÉRIAUX

Poignée: aluminium avec poignée en plastique
Tube: aluminium

UNITÉ PAR EMBALLAGE

Pièce

R96/1



Plaque de sortie

La plaque de sortie 45° est montée et assurée dans le tube en aluminium de la manivelle pour stores R95/1 au moyen d'un acier carré.

DONNÉES TECHNIQUES

Plaque de sortie 45° avec plaque de fixation en PVC
Acier carré 6 x 6 mm, longueur 250 mm
Plaque de fixation 30 x 70 mm
Pour manivelle R95/1

MATÉRIAUX

Plaque de sortie: PVC
Tube carré: acier

UNITÉ PAR EMBALLAGE

Pièce

VERTICAL S4110

Store à descente verticale sans caisson

R96/3

R96/5



Plaque de sortie

La plaque de sortie 90° est montée et assurée dans le tube en aluminium de la manivelle pour stores R95/1 au moyen d'un acier carré.

DONNÉES TECHNIQUES

Plaque de sortie 90° acier nickelé
Acier carré 6 x 6 mm, longueur 250 mm / 400 mm
Plaque de fixation 22 x 85 mm
Pour manivelle R95/1

MATÉRIAUX

Plaque de sortie: acier nickelé
Tube carré: acier

UNITÉ PAR EMBALLAGE

Pièce

R97/2



Entonnoir

L'entonnoir est monté et assuré dans le tube d'aluminium de la manivelle R95/1 par un connecteur.

DONNÉES TECHNIQUES

Entonnoir avec fermeture à baïonnette
Pour manivelle R95/1

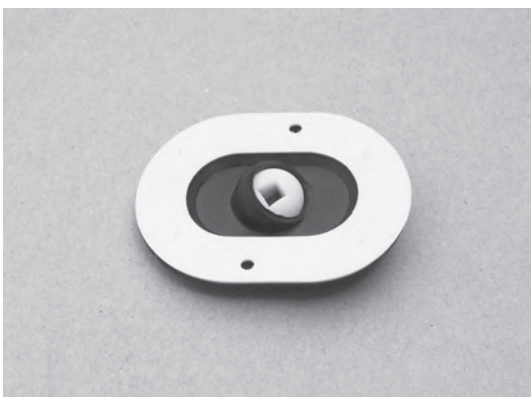
MATÉRIAUX

Entonnoir: acier nickelé

UNITÉ PAR EMBALLAGE

Pièce

R94/1



Rondelle d'étanchéité "Malax" extérieure

La rondelle d'étanchéité est collée ou vissée à l'extérieur du trou de sortie afin de le fermer. Cette rondelle à une ouverture pour laisser passer un fer carré de 6 x 6 mm et une orientation de 35° à 55°.

DONNÉES TECHNIQUES

35° jusqu'à 55° plaque pivotante en PVC
Plaque de base 60 x 80 mm
Casse à 40 x 65 mm
Pour acier carré 6 x 6 mm

MATÉRIAUX

Joint Malax noir: PVC

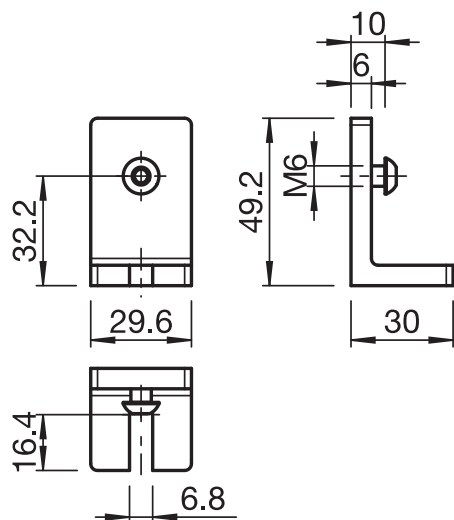
UNITÉ PAR EMBALLAGE

Pièce

VERTICAL S4110

Store à descente verticale sans caisson

S307



Support universel de fixation

Ce support de fixation peut être utilisé dans beaucoup de cas, par exemple lorsque les coulisses sont montées sur la façade (voir dessin).

DONNÉES TECHNIQUES

Vis: M6 x 10 mm

MATÉRIAUX

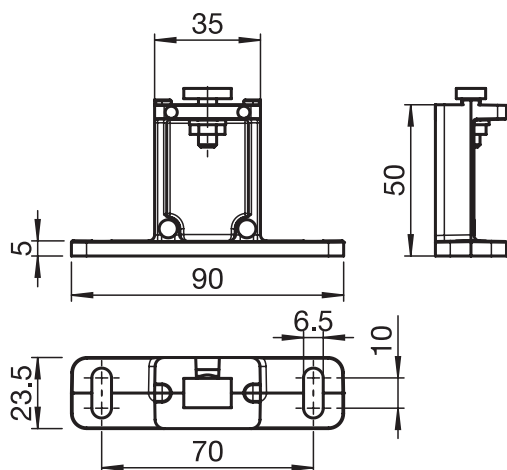
Fonte d'aluminium

Vis: Inox

UNITÉ PAR EMBALLAGE

Pièce

FS602/1



Support de fixation (plaque normale)

Ce support peut être utilisé comme fixation standard. A visser sur la façade.

DONNÉES TECHNIQUES

Hauteur standard: 50 mm

Vis: M6 x 16 mm écrou coulissant complet

MATÉRIAUX

Fonte d'aluminium

Vis: Inox

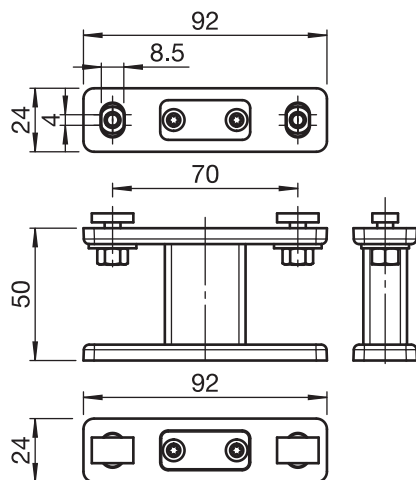
UNITÉ PAR EMBALLAGE

Pièce

VERTICAL S4110

Store à descente verticale sans caisson

FS601/1



Support de fixation (plaque normale)

Ce support de fixation s'emploie dans différentes situations, par ex. à visser sur la façade.

DONNÉES TECHNIQUES

Plaques de support: 92 x 24 x 6 mm
Hauteur standard: 50 mm
Vis: M6 x 16 mm écrou coulissant complet

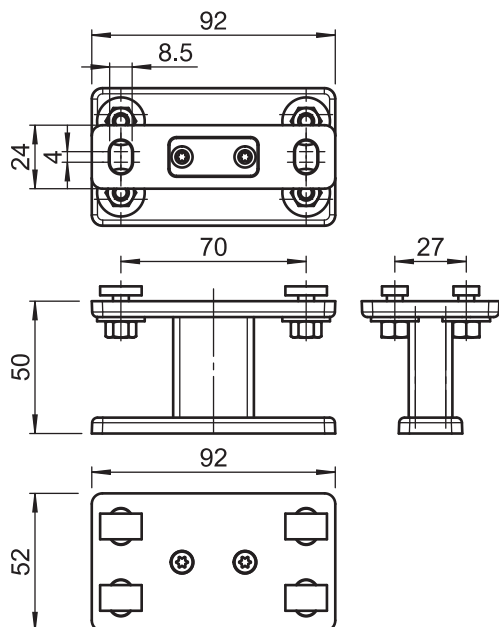
MATÉRIAUX

Fonte d'aluminium et aluminium extrudé
Vis: Inox

UNITÉ PAR EMBALLAGE

Pièce

FS601/2



Support de fixation (plaque double)

Ce support de fixation s'emploie dans différentes situations. Pour réceptionner deux coulisses lorsque deux installations sont accouplées.

DONNÉES TECHNIQUES

Plaques de support: 92 x 24 x 6 mm / 92 x 52 x 6 mm
Hauteur standard: 50 mm
Vis: M6 x 16 mm écrou coulissant complet

MATÉRIAUX

Fonte d'aluminium et aluminium extrudé
Vis: Inox

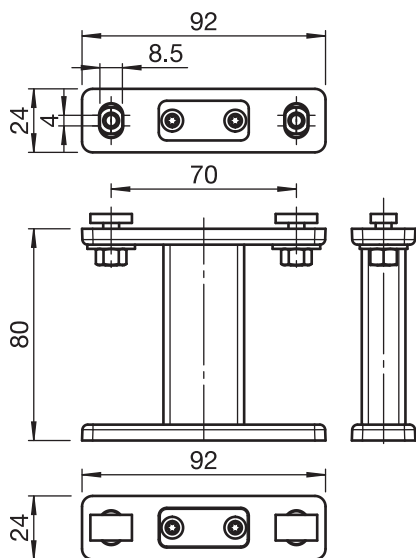
UNITÉ PAR EMBALLAGE

Pièce

VERTICAL S4110

Store à descente verticale sans caisson

FS601/3



Support de fixation (plaque normale)

Ce support de fixation s'emploie dans différentes situations, par ex. à visser sur la façade.

DONNÉES TECHNIQUES

Plaques de support: 92 x 24 x 6 mm
Hauteur standard: 80 mm
Vis: M6 x 16 mm écrou coulissant complet

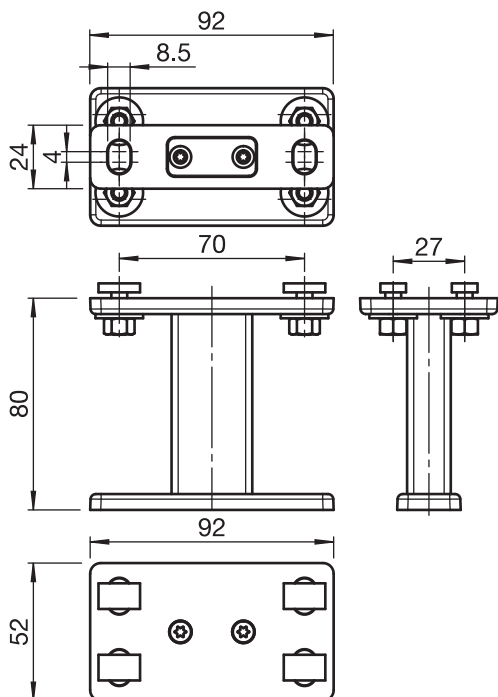
MATÉRIAUX

Fonte d'aluminium et aluminium extrudé
Vis: Inox

UNITÉ PAR EMBALLAGE

Pièce

FS601/4



Support de fixation (plaque double)

Ce support de fixation s'emploie dans différentes situations. Pour réceptionner deux coulisses lorsque deux installations sont accouplées.

DONNÉES TECHNIQUES

Plaques de support: 92 x 24 x 6 mm / 92 x 52 x 6 mm
Hauteur standard: 80 mm
Vis: M6 x 16 mm écrou coulissant complet

MATÉRIAUX

Fonte d'aluminium et aluminium extrudé
Vis: Inox

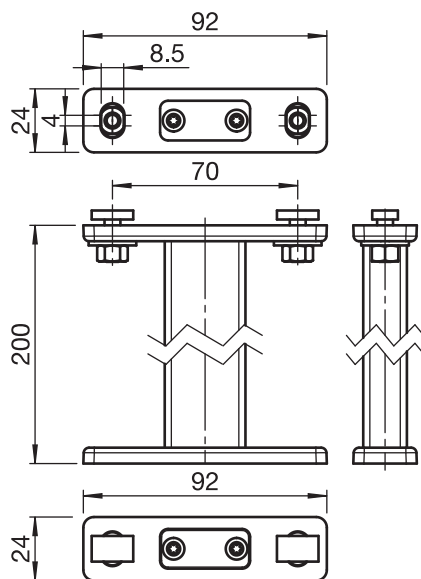
UNITÉ PAR EMBALLAGE

Pièce

VERTICAL S4110

Store à descente verticale sans caisson

FS601/5



Support de fixation (plaque normale)

Ce support de fixation s'emploie dans différentes situations, par ex. à visser sur la façade.

DONNÉES TECHNIQUES

Plaques de support:	92 x 24 x 6 mm
Hauteur standard:	200 mm
Vis:	M6 x 16 mm écrou coulissant complet

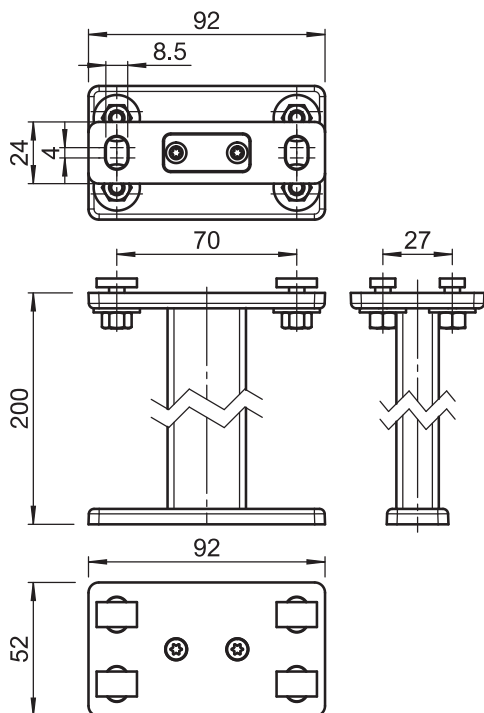
MATÉRIAUX

Fonte d'aluminium et aluminium extrudé	
Vis:	Inox

UNITÉ PAR EMBALLAGE

Pièce

FS601/6



Support de fixation (plaque double)

Ce support de fixation s'emploie dans différentes situations. Pour réceptionner deux coulisses lorsque deux installations sont accouplées.

DONNÉES TECHNIQUES

Plaques de support:	92 x 24 x 6 mm / 92 x 52 x 6 mm
Hauteur standard:	200 mm
Vis:	M6 x 16 mm écrou coulissant complet

MATÉRIAUX

Fonte d'aluminium et aluminium extrudé	
Vis:	Inox

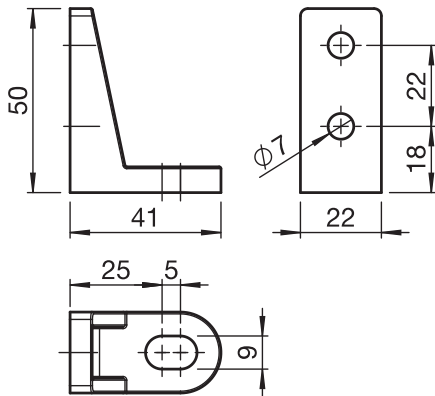
UNITÉ PAR EMBALLAGE

Pièce

VERTICAL S4110

Store à descente verticale sans caisson

US120-2



Fixation pour façade

Fixation pour le montage des tiges ou câbles contre la façade ou en embrasure.
Matériel de fixation par le maître d'ouvrage.

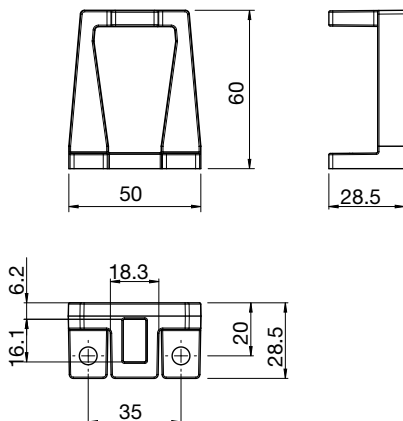
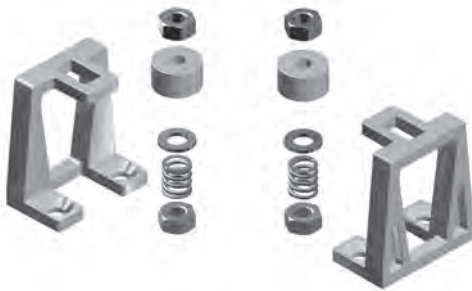
MATÉRIAUX

Fonte d'aluminium

UNITÉ PAR EMBALLAGE

Paire

US120-1



Fixation pour sol

Fixation pour le montage des tiges ou câbles sur une balustrade ou un rebord de fenêtre. Matériel de fixation par le maître d'ouvrage.

MATÉRIAUX

Fonte d'aluminium

UNITÉ PAR EMBALLAGE

Paire

VERTICAL S4110

Store à descente verticale sans caisson

US209



Support avec douille de tension (mur)

Ce support est nécessaire en cas d'utilisation conjointe d'un guidage de câble et d'une douille de tension pour un montage mural aisé.
Matériel de fixation fourni par le maître d'ouvrage.

MATÉRIAUX

Fonte d'aluminium

UNITÉ PAR EMBALLAGE

Paire

US210



Support avec douille de tension (sol)

Ce support est nécessaire en cas d'utilisation conjointe d'un guidage de câble et d'une douille de tension pour un montage aisé sur un parapet ou un appui de fenêtre.

Matériel de fixation fourni par le maître d'ouvrage.

MATÉRIAUX

Fonte d'aluminium

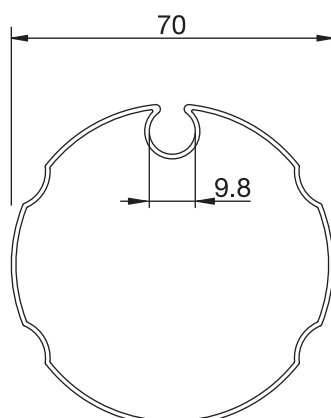
UNITÉ PAR EMBALLAGE

Paire

VERTICAL S4110

Store à descente verticale sans caisson

RS13/3



Tubes d'enroulement 70 mm galvanisé

Tubes d'enroulement 70 mm galvanisé, pour tous les stores STOBAG.

DONNÉES TECHNIQUES

RS13/3 \varnothing 70 x 1.00 mm galvanisé
Longueur standard: 400, 450, 500, 550, 600, 700 cm

MATÉRIAUX

Profile acier galvanisé

UNITÉ PAR EMBALLAGE

Pièce

RS14/..



Embout rond (PVC sans bord)

Embout rond standard sans bord, pour tubes d'enroulement RS13/..

DONNÉES TECHNIQUES

RS14/2 pour tube d'enroulement 70 mm

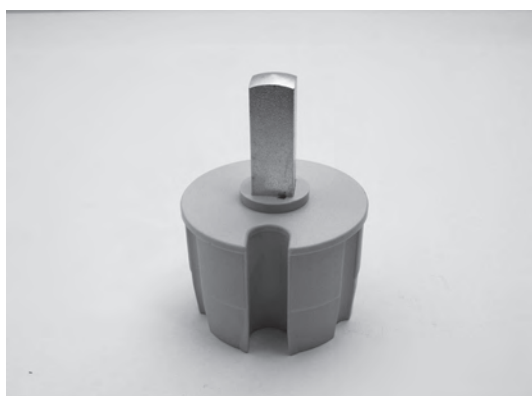
MATÉRIAUX

Embout rond: PVC

UNITÉ PAR EMBALLAGE

Pièce

RS19/..



Embout carré pour engrenage (PVC sans bord)

Embout carré pour engrenage standard sans bord, pour tubes d'enr. RS13/..

DONNÉES TECHNIQUES

RS19/2 pour tubes d'enroulement 70 mm

MATÉRIAUX

Embout carré pour engrenage: PVC

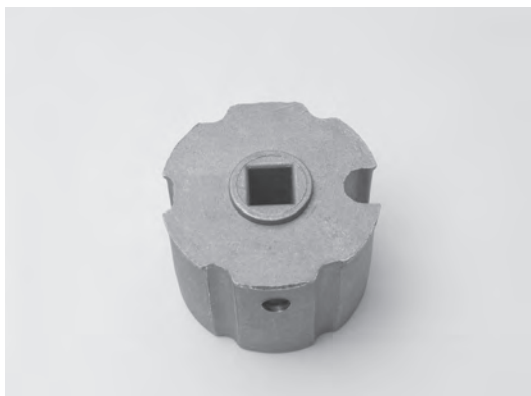
UNITÉ PAR EMBALLAGE

Pièce

VERTICAL S4110

Store à descente verticale sans caisson

R35



Bouchons d'entraînement avec filetage

Ce bouchon avec intérieur carré et filetage s'utilise avec un tube d'enroulement de 70 mm pour accoupler deux stores.

PRODUITS LIVRÉS

1 Bouchon d'entraînement avec filetage R35
1 Tige filetée

UNITÉ PAR EMBALLAGE

Pièce

US109



Axe d'accouplement avec sécurité

Cette pièce s'emploie avec la garniture d'accouplement et le kit correspondant; pour le montage sans intervalle d'accouplement.

DONNÉES TECHNIQUES

Longueurs standards: 120 mm

MATÉRIAUX

Acier galvanisé

US108/1



Tige d'accouplement

Cette tige d'accouplement s'emploie avec la garniture d'accouplement et le kit correspondant; il s'utilise toujours pour le montage avec intervalle d'accouplement ainsi que pour le montage en embrasure.

DONNÉES TECHNIQUES

Longueurs standards: 20, 30, 40, 50 cm

MATÉRIAUX

Acier galvanisé

UNITÉ PAR EMBALLAGE

Pièce