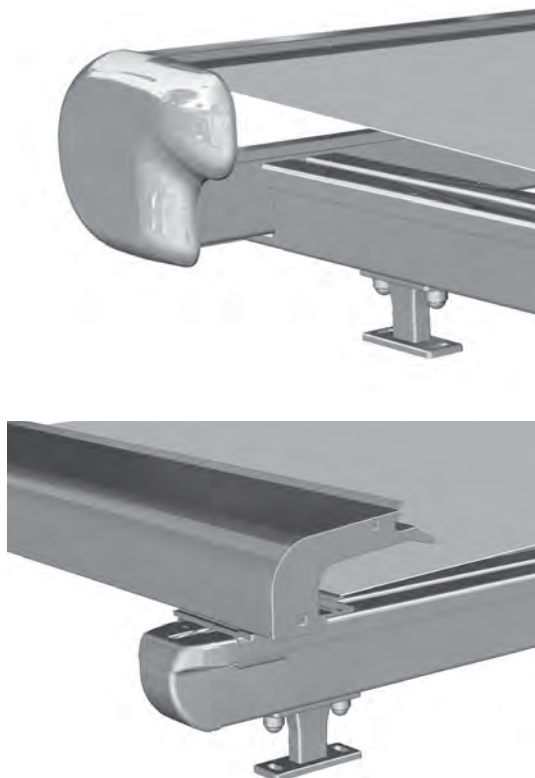


# TARGA PS6000

Store pour jardins d'hiver avec tirage par moteur

## PS6000



	min. 85 cm *max. 600/700 cm		min. 110 cm **max. 600/700 cm
---	--------------------------------	---	----------------------------------

\* avec 2 coulisses (max. 36m<sup>2</sup>)

\*\* avec 3 coulisses (max. 49m<sup>2</sup>)

## Description

Store pour jardin d'hiver avec tirage à moteur. Entoilage avec toile. Descente et montée du store par moteur 230V/50Hz avec frein à friction, arrêt de fin de course électronique, protection thermique, classe de protection IP54 (éclaboussures d'eau), avec câble de raccordement de 150cm à 4 fils. Coffre de protection: aluminium extrudé en une pièce de forme arrondie, comme élément porteur de construction, avec gorge pour la réception des supports de coulisses. Embouts du coffre en fonte d'aluminium servant de fixation pour le moteur et le palier côté opposé. Tube d'enroulement en acier zingué avec gorge pour la fixation de la toile. Barre de charge en aluminium extrudé avec chambre et gorges pour la réception de la toile et des goujons d'entraînement pour le mécanisme des vérins à gaz. Lorsque la barre de charge est rentrée, le coffre est fermé. Coulisses en aluminium extrudé, avec gorge pour le coulisement des glisseurs en PVC, chambre pour le mécanisme du vérin à gaz avec les câbles en inox pour le transport de la toile et gorge pour la réception des supports de fixation. L'installation, avec un dépassement gauche et droite de max. 100cm, peut être adaptée aux champs de la sous-construction. Supports de fixation en fonte d'aluminium. Toute la visserie visible en inox.

Installations avec une avancée dépassant 300cm sont équipées avec une barre de roulement, installations dépassant 500cm avec deux. Y compris support pour barre de roulement pour supporter la toile. Barre de roulement en aluminium extrudé rond, fixations pour coulisses en fonte d'aluminium.

### Option:

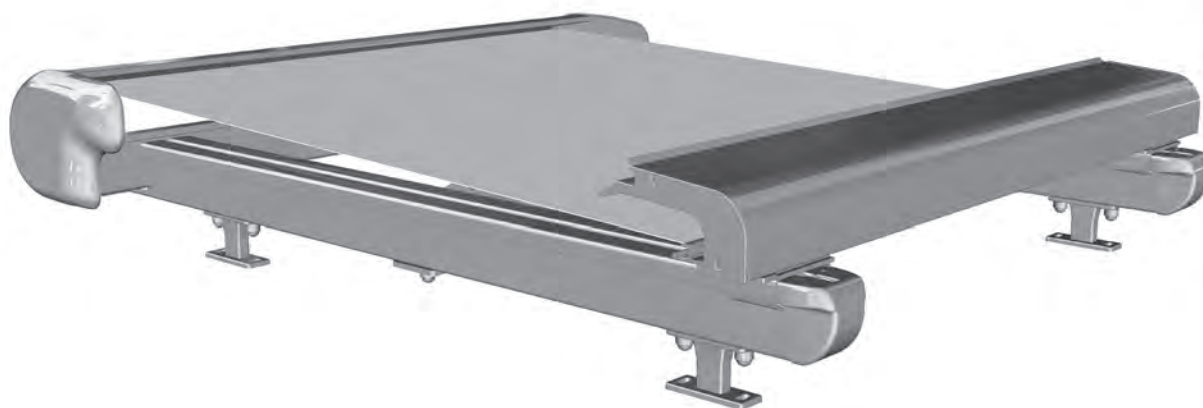
Moteur E radio

### Option:

Avec 3 coulisses pour une largeur / avancée totale jusqu'à 700 cm (max. 49m<sup>2</sup>).

## FOURNI COMME SUIT

Store complètement assemblé dans coffre, avec toile montée. Coulisses séparées.

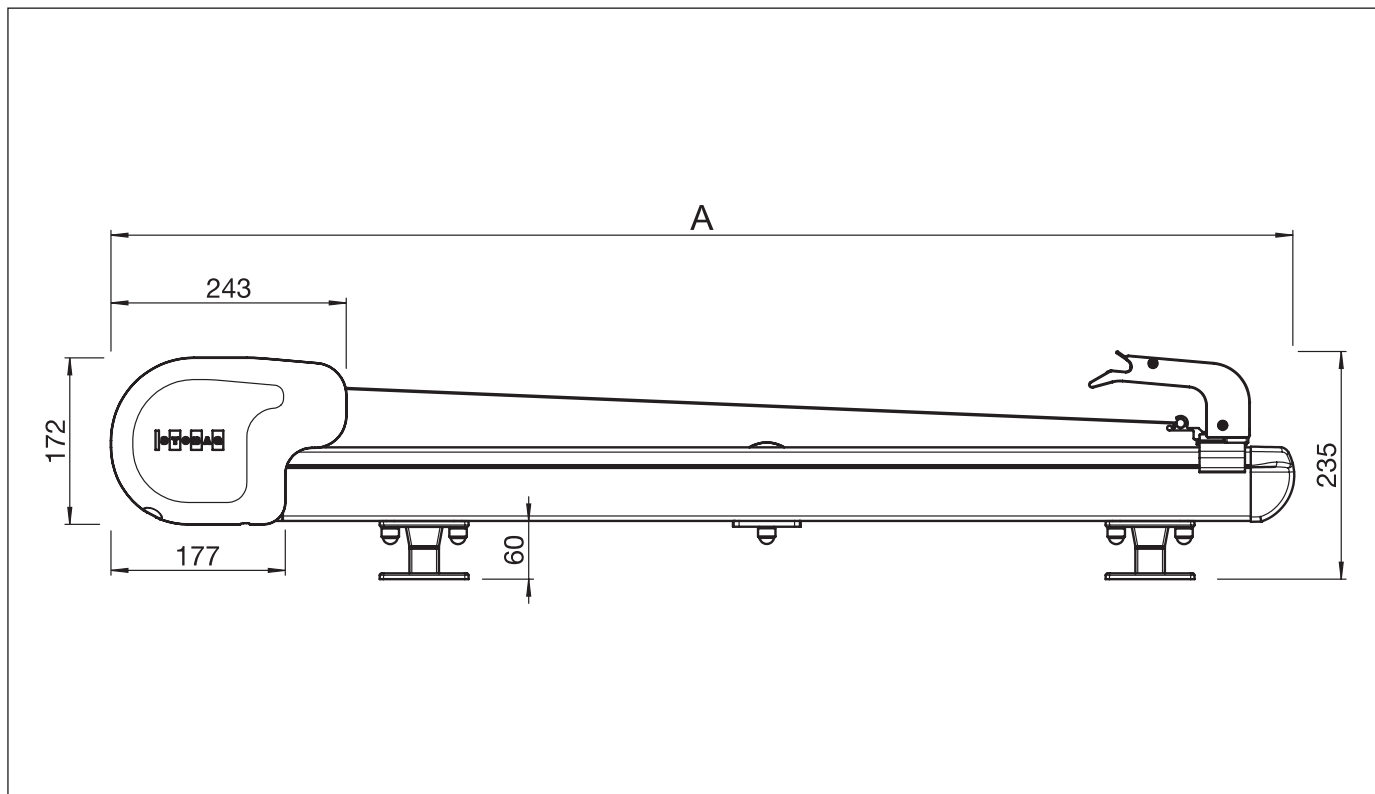


# TARGA PS6000

Store pour jardins d'hiver avec tirage par moteur

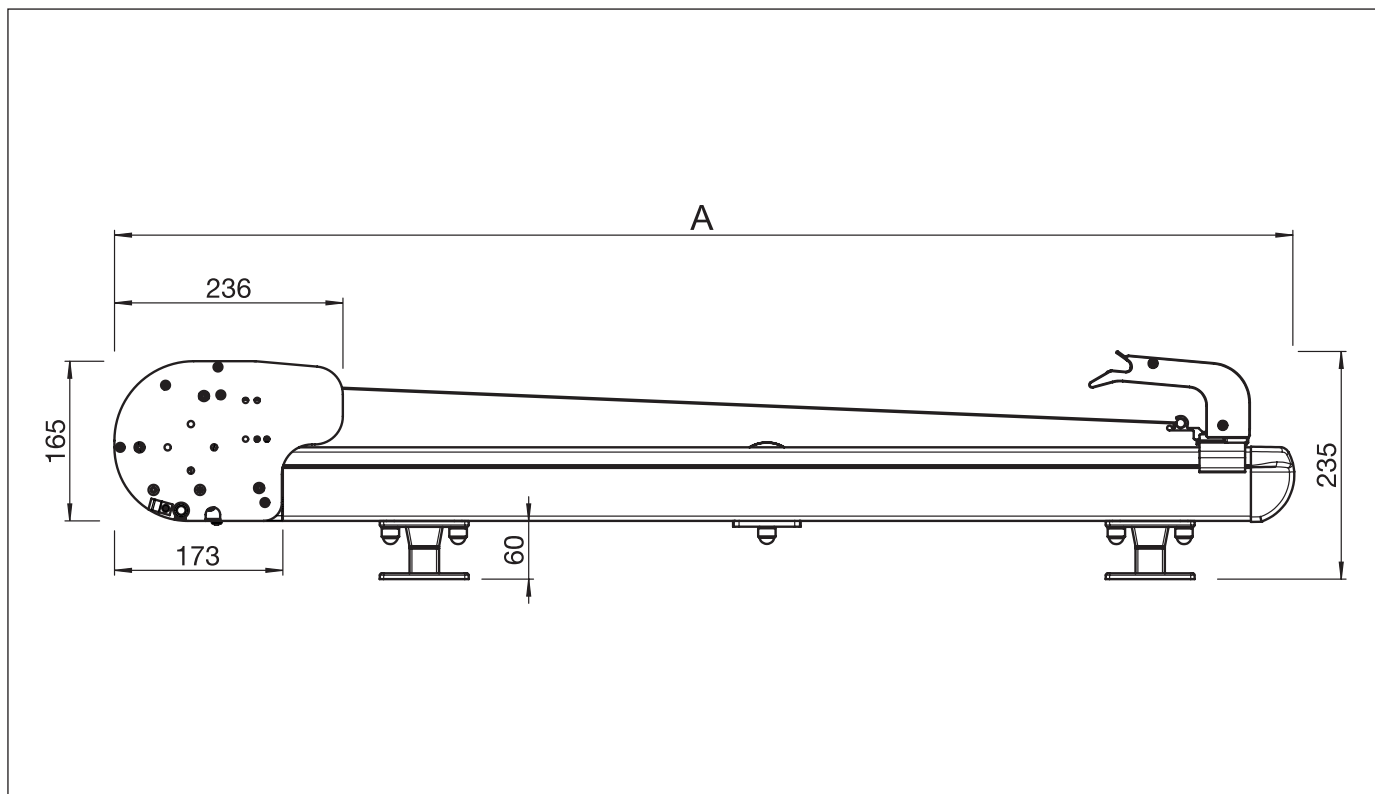
PS6000

Avec caches latéraux de caisson



PS6000

Sans caches latéraux de caisson



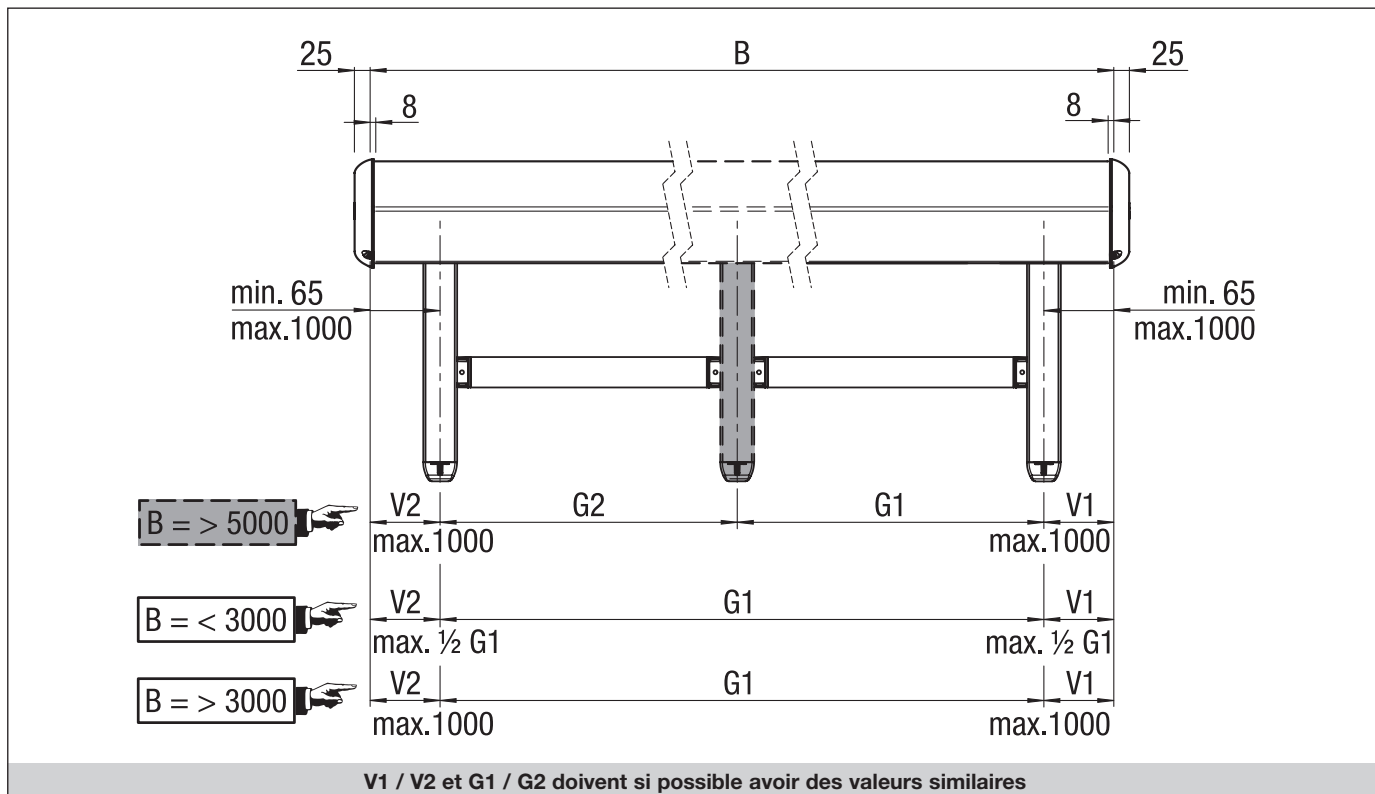
A = Avancée

# TARGA PS6000

Store pour jardins d'hiver avec tirage par moteur

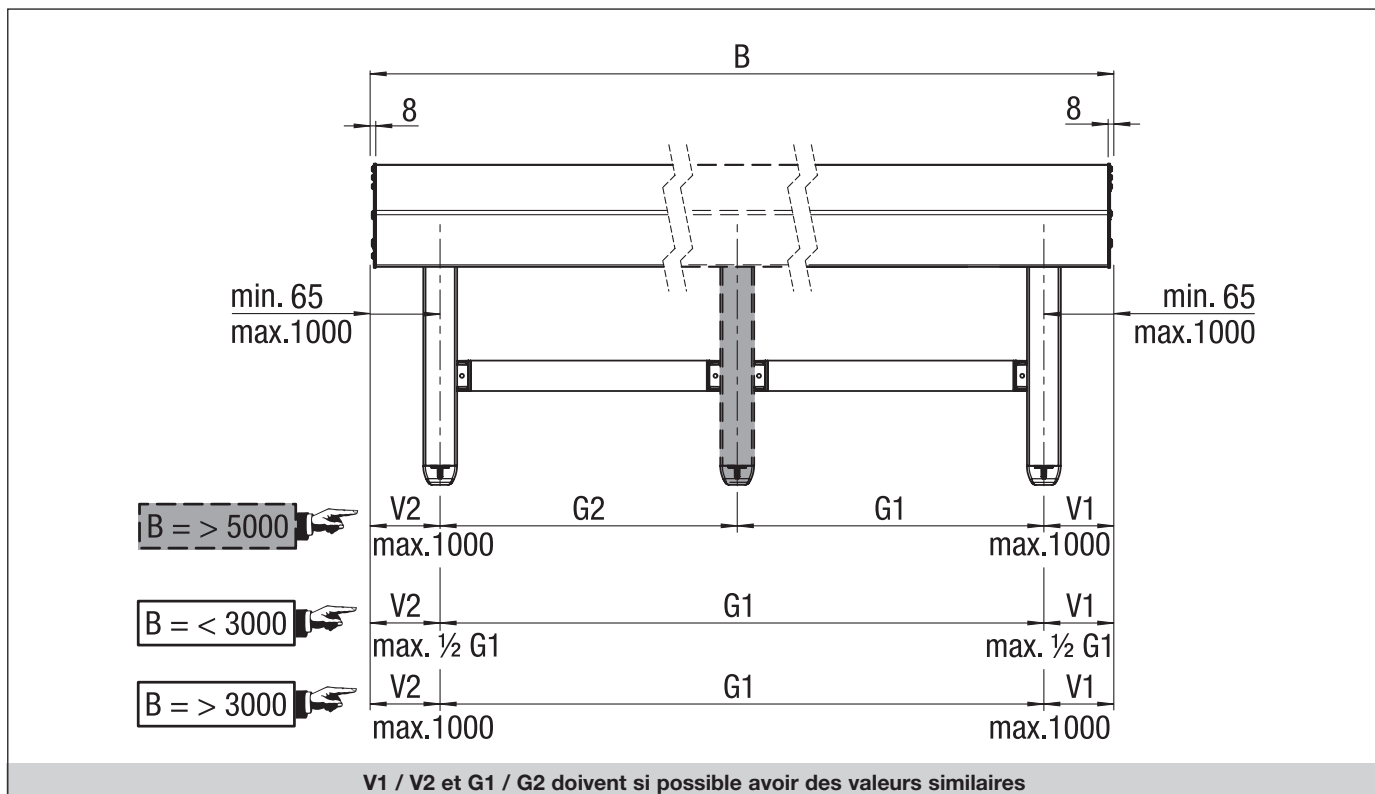
PS6000

Plan de montage avec caches latéraux de caisson



PS6000

Plan de montage sans caches latéraux de caisson



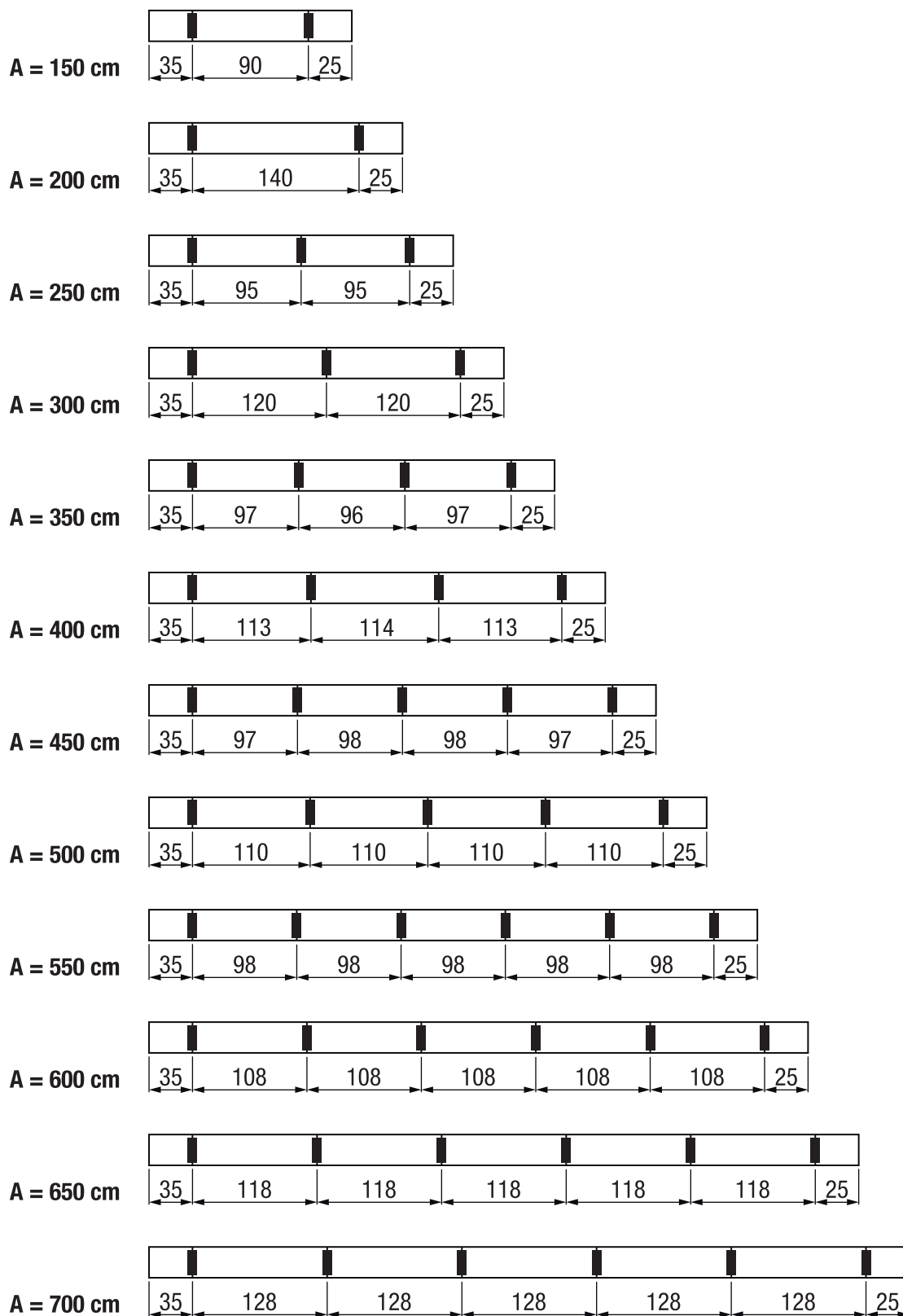
B = Largeur totale

# TARGA PS6000

Store pour jardins d'hiver avec tirage par moteur

PS6000

Distribution des supports

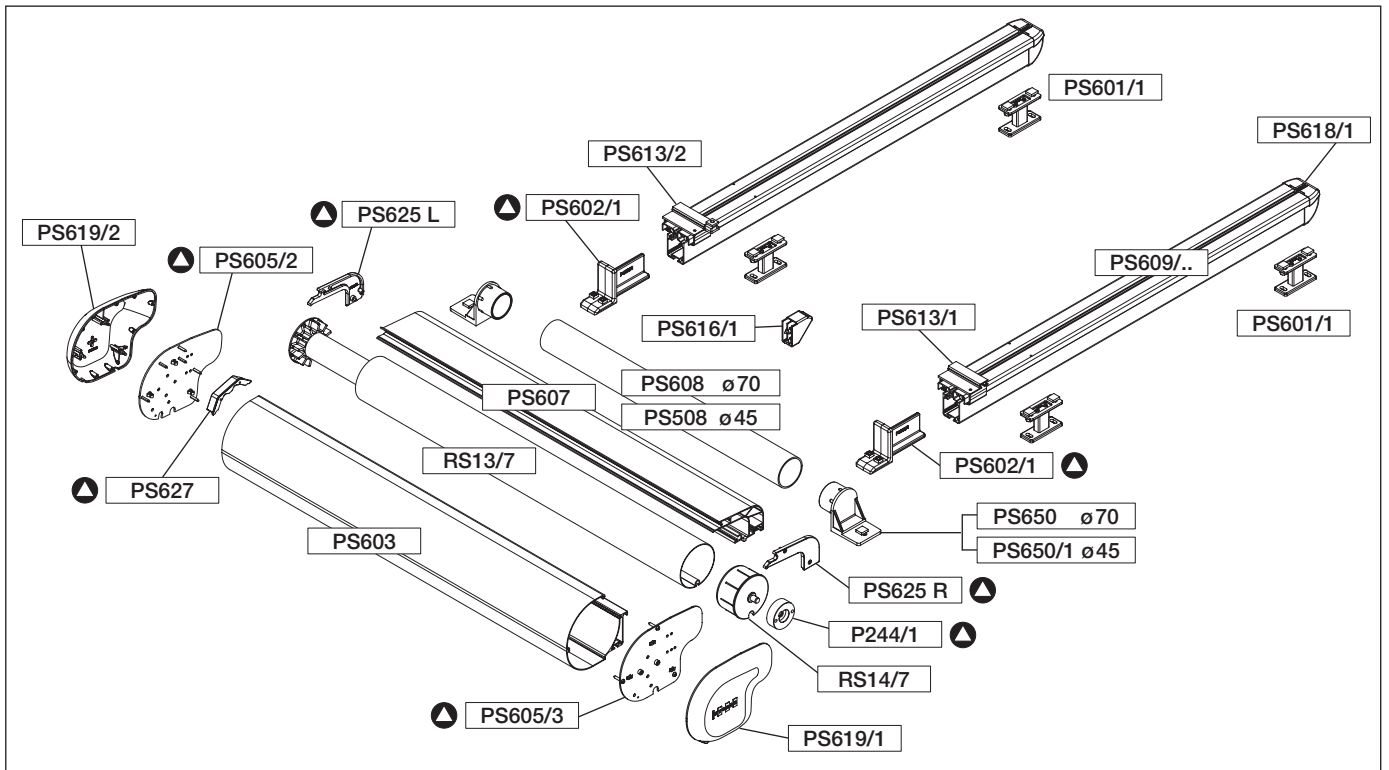


# TARGA PS6000

Store pour jardins d'hiver avec tirage par moteur

PS6000

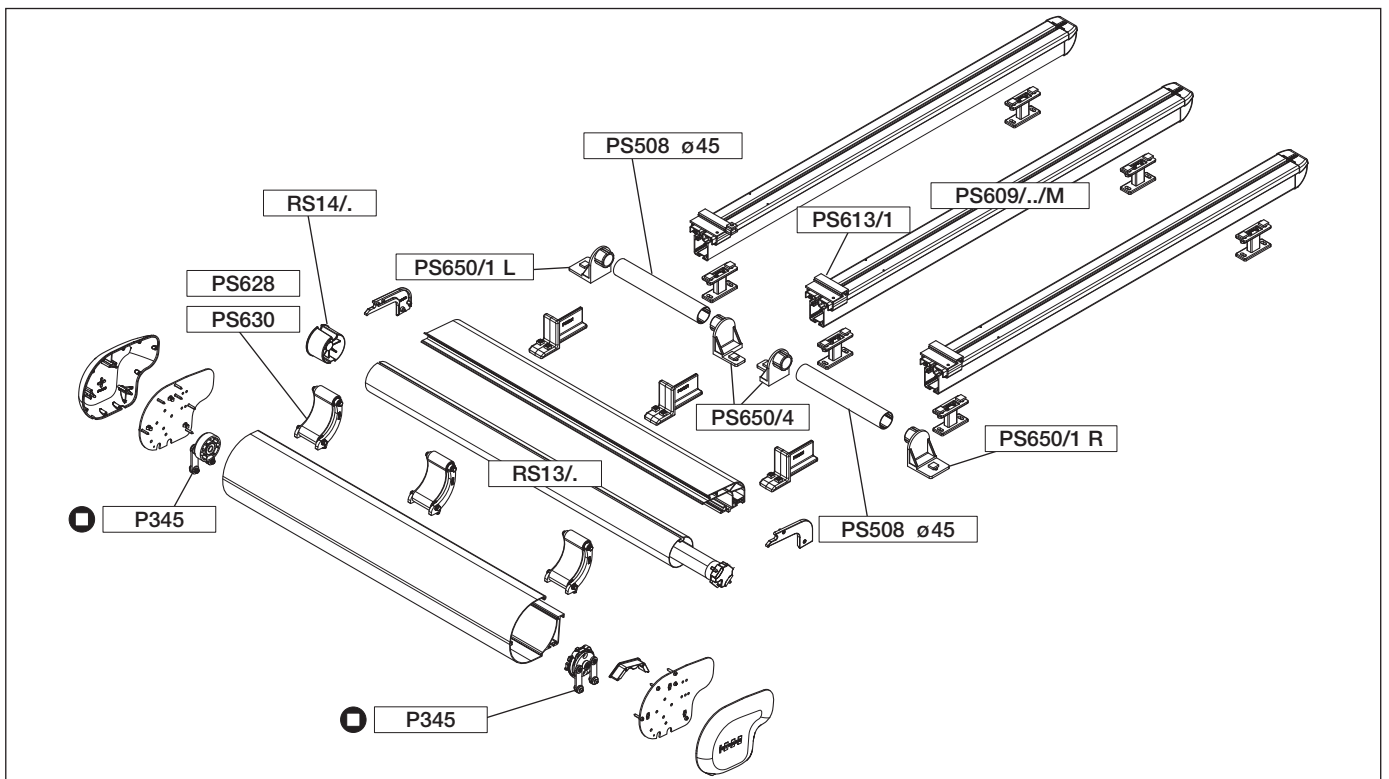
Dessin d'explosion



Garniture:

▲ = PS6010/3

PS6000



Garniture:

◻ = P345

PS6000/3

# TARGA PS6000

Store pour jardins d'hiver avec tirage par moteur

## PS6000

### Palier côté opposé

P244/1 pc.

### Profilé de finition pour façade

P318/1 5.00m pc.  
6.00m pc.  
7.00m pc.

### Garniture d'embouts

P328/1 pour P318/1 pc.

### Coffre

PS603 4.00m pc.  
4.50m pc.  
5.00m pc.  
5.50m pc.  
6.00m pc.  
7.00m pc.

### Caches latéraux de caisson

PS619/1 gauche pc.  
PS619/2 droite pc.

### Crapaudine

PS628 avancée jusqu'à 500 cm pc.  
PS630 à partir de 500 cm d'avancée pc.

### Barre de charge

PS607 4.00m pc.  
4.50m pc.  
5.00m pc.  
5.50m pc.  
6.00m pc.  
7.00m pc.

### Guide pour barre de charge

P616/1 pc.

### Coulisses, paire

PS609/10 100cm paire  
/12 125cm paire  
/15 150cm paire  
/20 200cm paire  
/25 250cm paire  
/30 300cm paire  
/35 350cm paire  
/40 400cm paire  
/45 450cm paire  
/50 500cm paire  
/55 550cm paire  
/60 600cm paire  
/70 700cm paire

### Coulisse du milieu

PS609/10/M 100cm pc.  
/12/M 125cm pc.  
/15/M 150cm pc.  
/20/M 200cm pc.  
/25/M 250cm pc.  
/30/M 300cm pc.  
/35/M 350cm pc.  
/40/M 400cm pc.  
/45/M 450cm pc.  
/50/M 500cm pc.  
/55/M 550cm pc.  
/60/M 600cm pc.  
/70/M 700cm pc.

## Liste des pièces

### Barre de roulement (bis 500cm TB, Ø 45mm)

PS508 600cm pc.

### Garniture pour barre de roulement (Ø 45mm)

PS650/1 avec 2 coulisses pc.  
PS650/4 pour 3<sup>e</sup> coulisse pc.

### Barre de roulement (ab 500cm TB, Ø 70mm)

PS608 600cm pc.  
700cm pc.

### Garniture pour barre de roulement (Ø 70mm)

PS650 avec 2 coulisses pc.

### Support de fixation

PS681/1 plaque normale, 50mm pc.  
PS648/1 plaque double, 50mm pc.  
PS601/1 plaque normale, 60mm pc.  
PS648/2 plaque double, 60mm pc.  
PS452/3 plaque normale, 200mm pc.  
PS547 plaque normale, 500mm pc.  
PS648 plaque double, 500mm pc.  
PS681/2 plaque normale, 60mm pc.  
PS421/1 plaque normale, 52mm (SOLARLUX) pc.  
PS421/2 plaque normale, 92mm (SOLARLUX) pc.  
PS421/3 plaque double, 52mm (SOLARLUX) pc.  
PS421/4 plaque double, 92mm (SOLARLUX) pc.

### Moteurs

moteur E / E STAS/STAK 3 pc.  
moteur E radio / E radio STAS/STAK 4

### Tube d'enroulement, galvanisé (2 coulisses)

RS13/7 85 x 1.00mm 6.00m pc.  
7.00m pc.

### Tube d'enroulement, galvanisé (3 coulisses)

RS13/4 78 x 1.00mm 4.00m pc.  
4.50m pc.  
5.00m pc.  
5.50m pc.  
6.00m pc.  
7.00m pc.  
RS13/7 85 x 1.00mm 6.00m pc.  
7.00m pc.

### Embout rond

RS14/4 78mm PVC sans bord pc.  
RS14/7 85mm PVC sans bord pc.

### Garniture Targa (pour 2 coulisses)

PS6010/3 comprenant: pc.  
▲ 2 embouts de coffre PS605/2 g + d  
2 embout de barre de charge PS625 g + d  
2 supports de coulisse PS602/1  
1 étrier de protection moteur PS627  
1 visserie

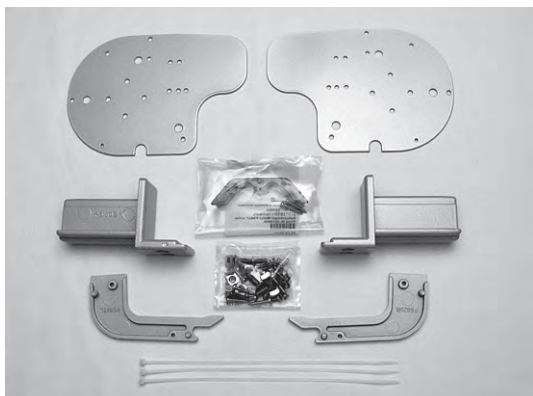
### Garniture pour palier oscillant

P345 comprenant: pc.  
○ 1 palier côté opposé  
1 palier moteur  
1 visserie

# TARGA PS6000

Store pour jardins d'hiver avec tirage par moteur

## PS6010/3



## Garniture pour Targa (pour 2 coulisses)

Garniture pour une installation avec 2 coulisses.

### PRODUITS LIVRÉS

2 embouts de coffre	PS605/2 gauche + droite
2 embouts pour barre de charge	PS625 gauche + droite
2 fixations pour coulisse	PS602/1
1 étrier de protection moteur	PS627
1 jeu de visserie	

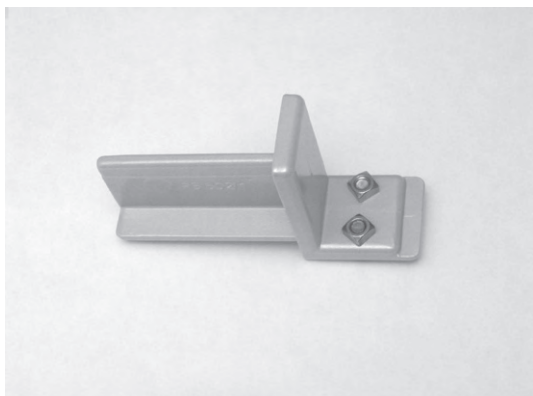
### MATÉRIAUX

Embouts de coffre	acier chromé
Embouts barre de charge, fixations pour coulisse:	fonte d'aluminium
Palier côté opposé:	PVC / acier
Vis, écrous:	Inox

### UNITÉ PAR EMBALLAGE

Garniture

## PS602/1



## Fixation pour coulisse

La fixation pour coulisse sert à loger la troisième coulisse et est fixée à l'aide d'un écrou en T sur le coffre, il est ainsi possible de choisir la position de la coulisse sur le coffre.

### MATÉRIAUX

Fixation:	fonte d'aluminium
Écrou/visserie:	Inox

### UNITÉ PAR EMBALLAGE

Pièce

## P345



## Garniture pour palier oscillant

Le kit d'appui pendulaire sert à loger le tube d'enroulement flottant.

### PRODUITS LIVRÉS

1 palier côté opposé
1 palier de moteur
1 jeu de visserie

### MATÉRIAUX

Palier côté opposé:	PVC
Palier de moteur:	acier
Vis:	Inox

### UNITÉ PAR EMBALLAGE

Garniture

# TARGA PS6000

Store pour jardins d'hiver avec tirage par moteur

## P244/1



## Palier côté opposé

Le palier côté opposé est monté au couvercle latéral avec l'épave. Pratiquement pas de friction grâce au roulement à billes.

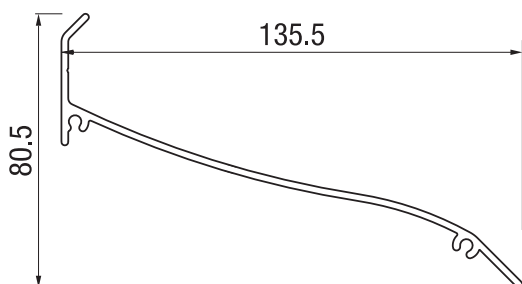
### MATÉRIAUX

Palier côté opposé	plastique
Roulement à billes	acier (non inoxydable)

### UNITÉ PAR EMBALLAGE

Pièce

## P318/1



## Profilé de finition pour façade

Ce profilé de finition est fixé à la façade afin d'éviter l'écoulement d'eau entre la façade et le store. Du côté de la façade le profilé doit être étanché avec du Silicone.

### DONNÉES TECHNIQUES

Longueurs standards: 500, 600, 700cm

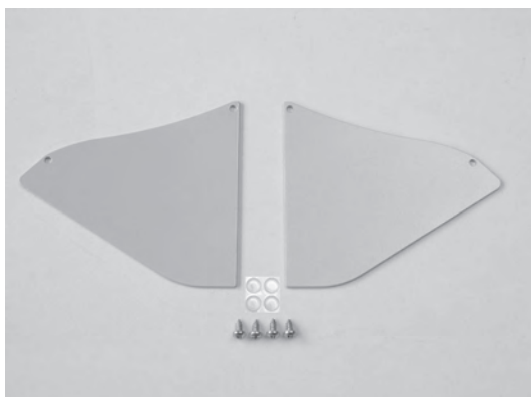
### MATÉRIAUX

Aluminium extrudé

### UNITÉ PAR EMBALLAGE

Pièce

## P328/1



## Garniture d'embouts

Embouts pour profilé de finition pour façade P318/1.

### MATERIAUX

Tôle d'aluminium	
Jeu de visserie:	inox

### UNITÉ PAR EMBALLAGE

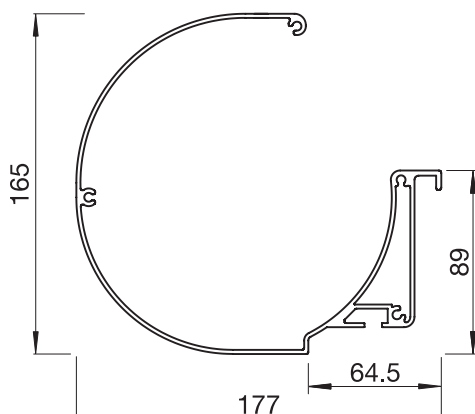
Garniture



# TARGA PS6000

Store pour jardins d'hiver avec tirage par moteur

## PS603



## Coffre

Coffre avec rainures de vis pour fixer les embouts latéraux et rainure pour la fixation des coulisses.

### DONNÉES TECHNIQUES

Longueurs standards: 400, 450, 500, 550, 600, 700cm

Aluminium extrudé

Pièce

## PS619/1



## Caches latéraux de caisson

Le cache latéral de caisson vient se clipper sur les embouts latéraux.

### MATÉRIAUX

1 Embout: Fonte d'aluminium  
3 Tétons: Inox

### UNITÉ PAR EMBALLAGE

1 Pièce

## PS619/2



## Caches latéraux de caisson

Le cache latéral de caisson vient se clipper sur les embouts latéraux.

### MATÉRIAUX

1 Embout: Fonte d'aluminium  
3 Tétons: Inox

### UNITÉ PAR EMBALLAGE

1 Pièce

# TARGA PS6000

Store pour jardins d'hiver avec tirage par moteur

## PS628



## Crapaudine

Sert à soutenir le tube d'enroulement et est montée sur les installations avec palier oscillant.

### MATÉRIAUX

Fonte d'aluminium

Rouleaux et sangles de déroulement: Matière synthétique  
Jeu de vis: Inox

### UNITÉ PAR EMBALLAGE

1 Pièce

## PS630



## Crapaudine

Sert à soutenir le tube d'enroulement et est montée sur les installations avec palier oscillant.

Utilisation à partir de 500 cm d'avancée

### MATÉRIAUX

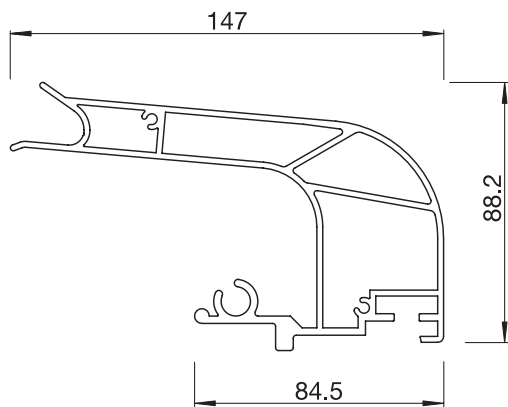
Fonte d'aluminium

Rouleaux et sangles de déroulement: Matière synthétique  
Jeu de vis: Inox

### UNITÉ PAR EMBALLAGE

1 Pièce

## PS607



## Barre de charge

Profilé de la barre de charge avec rainure ronde pour la fixation de la toile. Le glisseur pour coulisses se croche dans la barre de charge.

### DONNÉES TECHNIQUES

Longueurs standards: 400, 450, 500, 550, 600, 700cm

### MATÉRIAUX

Aluminium extrudé

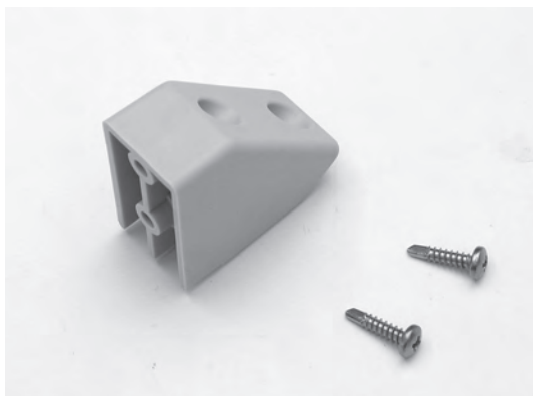
### UNITÉ PAR EMBALLAGE

Pièce

# TARGA PS6000

Store pour jardins d'hiver avec tirage par moteur

## PS616/1



## Guide pour barre de charge

Le guide pour barre de charge facilite la rentrée de la barre de charge dans le coffre des grands installations.

Le guide pour barre de charge est impératif pour des distances entre les coulisses dès 451 cm.

### MATÉRIAUX

Guide: PVC  
Vis: Inox

### UNITÉ PAR EMBALLAGE

Pièce

## PS609/.. /M



## Coulisse du milieu

Ce rail est utilisé lors d'installations avec 3 coulisses. Les coulisses sont complètement assemblées et peuvent être raccourcies sur mesures intermédiaires.

### PRODUITS LIVRÉS

1 coulisses	PS609
1 vérins à gaz	PS629/..
1 glisseurs pour coulisses	PS613/1
1 embouts pour coulisses	PS618/1

### DONNÉES TECHNIQUES

Ressort à pression de gaz intégré

Longueurs standards:

PS609/10/M = 100 cm	PS609/30/M = 300 cm	PS609/55/M = 550 cm
PS609/12/M = 125 cm	PS609/35/M = 350 cm	PS609/60/M = 600 cm
PS609/15/M = 150 cm	PS609/40/M = 400 cm	PS609/70/M = 700 cm
PS609/20/M = 200 cm	PS609/45/M = 450 cm	
PS609/25/M = 250 cm	PS609/50/M = 500 cm	

### MATÉRIAUX

Coulisses:	aluminium extrudé
Vérins à gaz:	matériel divers
Câble:	Inox
Glisseur pour coulisses:	profilé en aluminium, PVC
Embouts pour coulisses	fonte d'aluminium

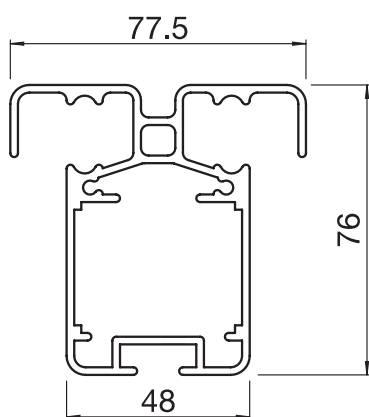
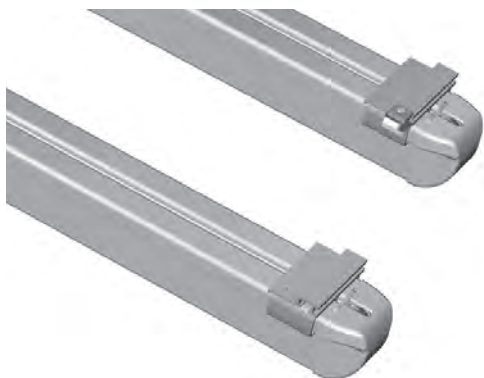
### UNITÉ PAR EMBALLAGE

Pièce

# TARGA PS6000

Store pour jardins d'hiver avec tirage par moteur

## PS609/..



## Coulisses

Coulisses avec vérins à gaz intégrés pour la tension de la toile. Les coulisses sont complètement assemblées et peuvent être raccourcies sur mesures intermédiaires.

### PRODUITS LIVRÉS

2 coulisses	PS609
2 vérins à gaz	PS629/..
1 glisseurs pour coulisses	PS613/1
1 glisseurs pour coulisses avec sécurité	PS613/2
2 embouts pour coulisses	PS618/1

### DONNÉES TECHNIQUES

Ressort à pression de gaz intégré

Longueurs standards:

PS609/10 = 100 cm	PS609/30 = 300 cm	PS609/55 = 550 cm
PS609/12 = 125 cm	PS609/35 = 350 cm	PS609/60 = 600 cm
PS609/15 = 150 cm	PS609/40 = 400 cm	PS609/70 = 700 cm
PS609/20 = 200 cm	PS609/45 = 450 cm	
PS609/25 = 250 cm	PS609/50 = 500 cm	

### MATÉRIAUX

Coulisses:	aluminium extrudé
Vérins à gaz:	matériel divers
Câble:	Inox
Glisseur pour coulisses:	profilé en aluminium, PVC
Embouts pour coulisses	fonte d'aluminium

### UNITÉ PAR EMBALLAGE

Paire

## ATTENTION



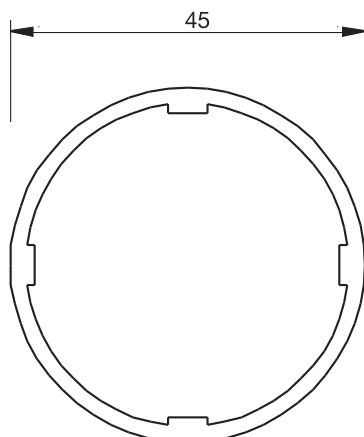
PS613/1

PS613/2

# TARGA PS6000

Store pour jardins d'hiver avec tirage par moteur

## PS508



## Barre de roulement (Ø 45mm)

Pour soutenir la toile, les installations ayant une avancée dépassant 300 cm seront munies d'une barre de roulement. Pour une avancée dépassant 500 cm, deux seront nécessaires.

**Avancée jusqu'à 500 cm.**

### DONNÉES TECHNIQUES

Longueurs standards: 600cm

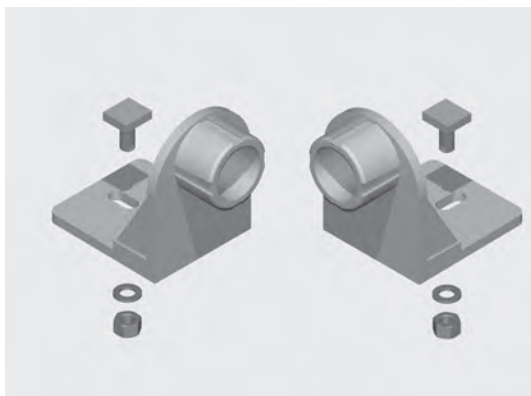
### MATÉRIAUX

Profilé: aluminium extrudé

### UNITÉ PAR EMBALLAGE

Pièce

## PS650/1



## Garniture support pour barre de roulement (avec 2 coulisses)

Cette garniture sert à la réception de la barre de roulement PS508. Montage à gauche et à droite sous la coulisse.

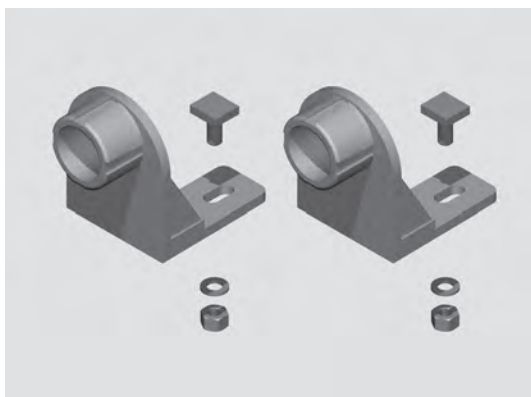
### MATÉRIAUX

Support: fonte d'aluminium  
Écrou coulissant: Inox

### UNITÉ PAR EMBALLAGE

Garniture

## PS650/4



## Garniture support pour barre de roulement (pour 3<sup>ème</sup> coulisse)

Ces supports de tube de guidage servent à loger le tube de guidage PS508 sur les installations avec 3 coulisses, en utilisation avec le kit tube de guidage PS650/1.

### MATÉRIAUX

Support: fonte d'aluminium  
Écrou coulissant: Inox

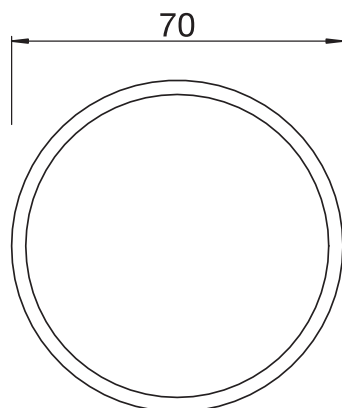
### UNITÉ PAR EMBALLAGE

Garniture

# TARGA PS6000

Store pour jardins d'hiver avec tirage par moteur

## PS608



## Barre de roulement (Ø 70mm)

Pour une avancée dépassant 300 cm, il faut une barre de roulement pour le soutien de la toile, respectivement 2 dès 500 cm.

**Utilisation avec 2 coulisses et à partir de 500 cm de largeur totale.**

### DONNÉES TECHNIQUES

Longueurs standards: 600, 700 cm

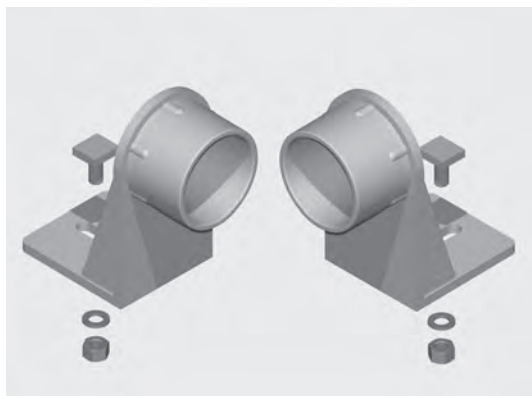
### MATÉRIAUX

Profilé: aluminium extrudé

### UNITÉ PAR EMBALLAGE

Pièce

## PS650



## Garniture support pour barre de roulement (avec 2 coulisses)

Cette garniture sert à réceptionner la barre de roulement PS608. Montage à gauche et à droite sous les coulisses.

### MATÉRIAUX

Barre de roulement: fonte d'aluminium  
Écrou coulissant: Inox

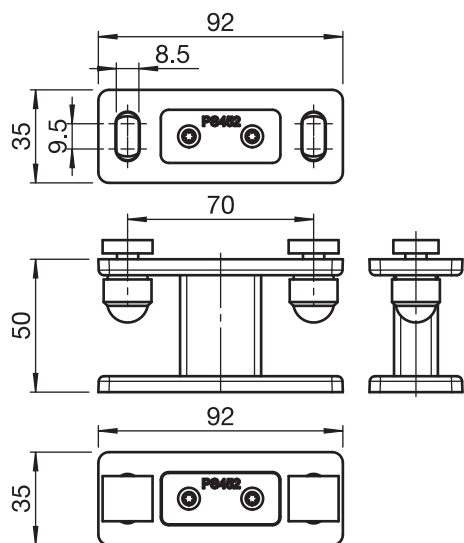
### UNITÉ PAR EMBALLAGE

Garniture

# TARGA PS6000

Store pour jardins d'hiver avec tirage par moteur

## PS681/1



## Support de fixation (plaque normale)

Support à visser sur la sous-construction.  
Hauteur 50mm

### DONNÉES TECHNIQUES

Plaques de support: 92 x 35 x 6mm  
Hauteur standard: 50mm  
Vis: M8 x18mm écrou coulissant complet

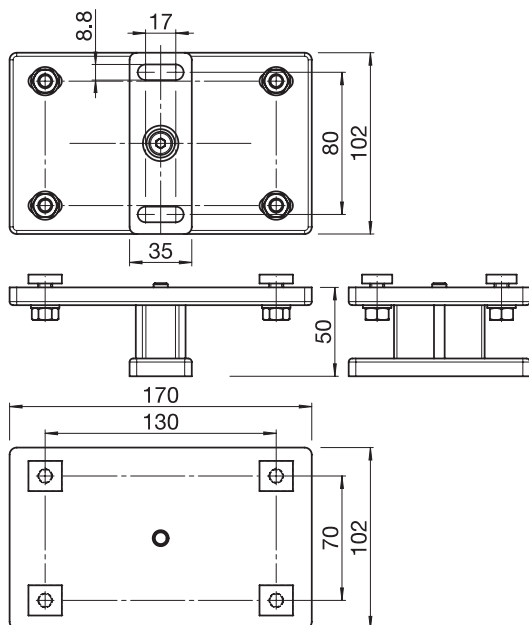
### MATÉRIAUX

Fonte d'aluminium et aluminium extrudé  
Vis: Inox

### UNITÉ PAR EMBALLAGE

Pièce

## PS648/1



## Support de fixation (plaque double)

Support de fixation double à visser sur la construction.  
Hauteur 50mm pour 2 coulisses.

### DONNÉES TECHNIQUES

Plaques de support: 102 x 35 x 10mm / 102 x 170 x 10mm  
Hauteur standard: 50mm  
Vis: M8 x18mm écrou coulissant complet

### MATÉRIAUX

Fonte d'aluminium et aluminium extrudé  
Vis: Inox

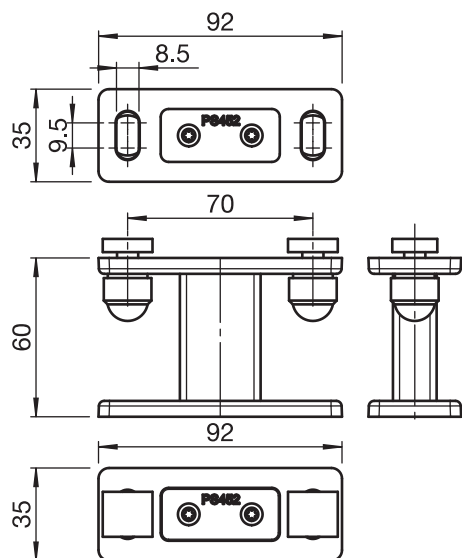
### UNITÉ PAR EMBALLAGE

Pièce

# TARGA PS6000

Store pour jardins d'hiver avec tirage par moteur

## PS601/1



## Support de fixation (plaque normale)

Support à visser sur la sous-construction.  
Hauteur 60mm

### DONNÉES TECHNIQUES

Plaques de support: 92 x 35 x 6mm  
Hauteur standard: 60mm  
Vis: M8 x18mm écrou coulissant complet

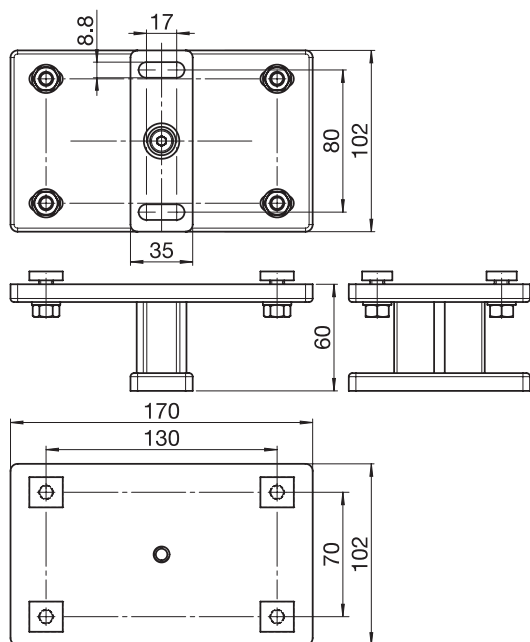
### MATÉRIAUX

Fonte d'aluminium et aluminium extrudé  
Vis: Inox

### UNITÉ PAR EMBALLAGE

Pièce

## PS648/2



## Support de fixation (plaque double)

Support de fixation double à visser sur la construction.  
Hauteur 60mm pour 2 coulisses.

### DONNÉES TECHNIQUES

Plaques de support: 102 x 35 x 10mm / 102 x 170 x 10mm  
Hauteur standard: 60mm  
Vis: M8 x18mm écrou coulissant complet

### MATÉRIAUX

Fonte d'aluminium et aluminium extrudé  
Vis: Inox

### UNITÉ PAR EMBALLAGE

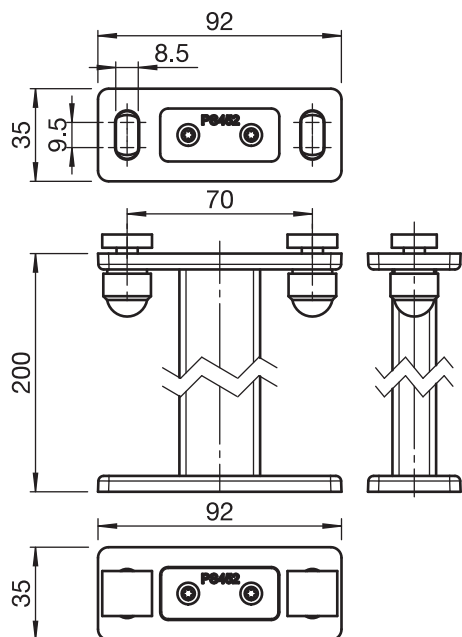
Pièce



# TARGA PS6000

Store pour jardins d'hiver avec tirage par moteur

## PS452/3



## Support de fixation, haut (plaque normale)

Support haut à visser sur la construction de base. Spécialement adapté pour les fenêtres d'aération dans les toits vitrés, etc.  
Hauteur 200mm

### DONNÉES TECHNIQUES

Plaques de support: 92 x 35 x 6mm  
Hauteur standard: 200mm  
Vis: M8 x18mm écrou coulissant complet

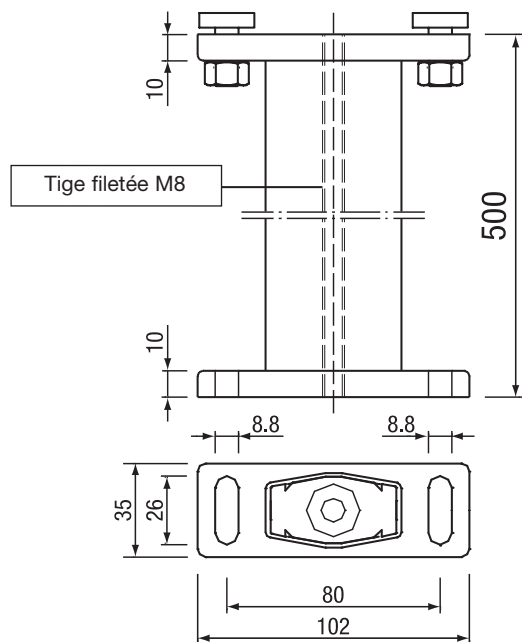
### MATÉRIAUX

Fonte d'aluminium et aluminium extrudé  
Vis: Inox

### UNITÉ PAR EMBALLAGE

Pièce

## PS547



## Support de fixation, hauteur spéc. (plaque normale)

Support de fixation haut à fixer sur la construction.  
Particulièrement recommandée lorsqu'il y a une fenêtre d'aération sur la verrière.  
Hauteur 500mm.

### DONNÉES TECHNIQUES

Plaques de support: 102 x 35 x 10mm  
Hauteur standard: 500mm  
Vis: M8 x18mm écrou coulissant complet

### MATÉRIAUX

Fonte d'aluminium et aluminium extrudé  
Vis: Inox

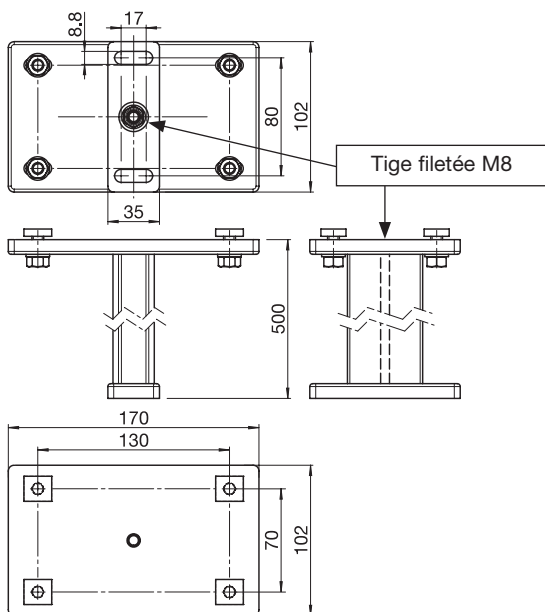
### UNITÉ PAR EMBALLAGE

Pièce

# TARGA PS6000

Store pour jardins d'hiver avec tirage par moteur

## PS648



## Support de fixation, haut (plaque double)

Support de fixation haut à fixer sur la construction.  
Particulièrement recommandée lorsqu'il y a une fenêtre d'aération sur la verrière.  
Hauteur 500mm pour 2 coulisses.

### DONNÉES TECHNIQUES

Plaques de support: 102 x 35 x 10mm / 102 x 170 x 10mm  
Hauteur standard: 500mm  
Vis: M8 x18mm écrou coulissant complet

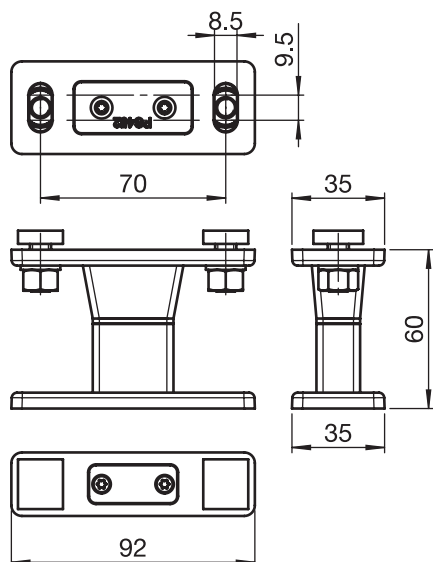
### MATÉRIAUX

Fonte d'aluminium et aluminium extrudé  
Vis: Inox

### UNITÉ PAR EMBALLAGE

Pièce

## PS681/2



## Support de fixation (plaque normale)

Support de fixation double avec amortisseur de bruit à fixer sur la construction.  
Cet amortisseur spécial réduit les vibrations.  
Hauteur 60mm.

**Attention: Pour max. 30 ° d'inclinaison.**

### DONNÉES TECHNIQUES

Plaques de support: 92 x 35 x 6mm  
Hauteur standard: 60mm  
Vis: M8 x18mm écrou coulissant complet

### MATÉRIAUX

Fonte d'aluminium et aluminium extrudé  
Amortisseur: Plastique  
Vis: Inox

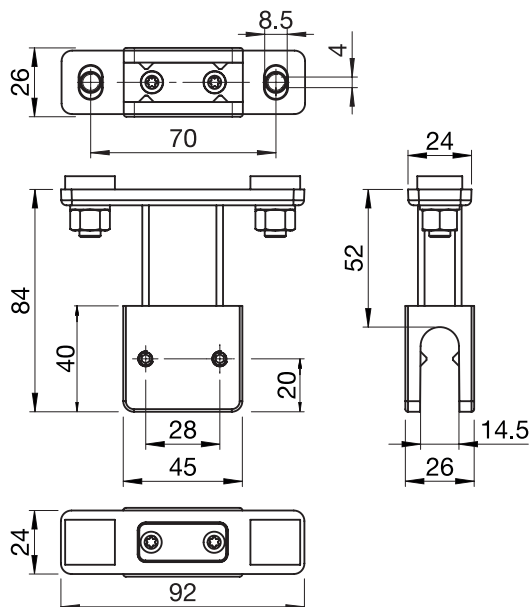
### UNITÉ PAR EMBALLAGE

Pièce

# TARGA PS6000

Store pour jardins d'hiver avec tirage par moteur

## PS421/1



## Support de fixation (dalle simple pour le type SOLARLUX)

Supports de fixation adaptés au toit de terrasse de type SOLARLUX.  
Hauteur 84 mm.

### DONNÉES TECHNIQUES

Plaques de support: 92 x 24 x 6mm  
Hauteur standard: 84mm  
Vis: M8 x18mm écrou coulissant complet

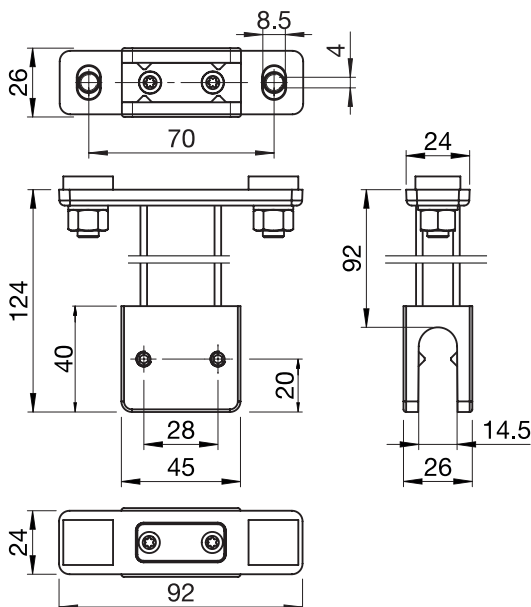
### MATÉRIAUX

Fonte d'aluminium et aluminium extrudé  
Vis: Inox

### UNITÉ PAR EMBALLAGE

Pièce

## PS421/2



## Support de fixation (dalle simple pour le type SOLARLUX)

Supports de fixation adaptés au toit de terrasse de type SOLARLUX.  
Hauteur 124 mm.

### DONNÉES TECHNIQUES

Plaques de support: 92 x 24 x 6mm  
Hauteur standard: 124mm  
Vis: M8 x18mm écrou coulissant complet

### MATÉRIAUX

Fonte d'aluminium et aluminium extrudé  
Vis: Inox

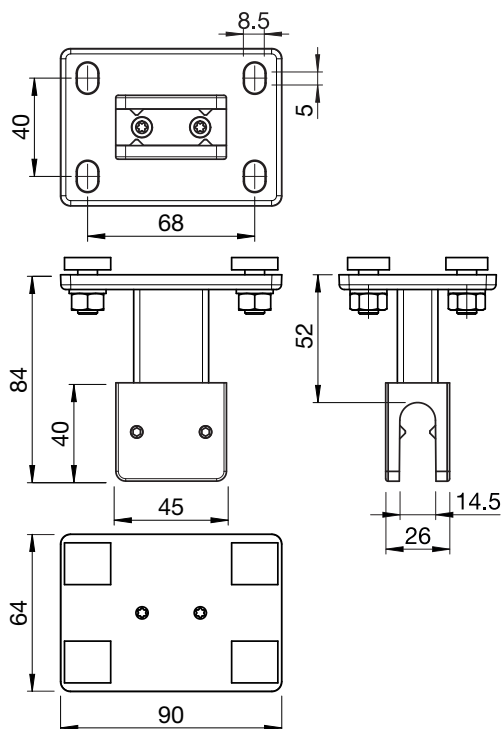
### UNITÉ PAR EMBALLAGE

Pièce

# TARGA PS6000

Store pour jardins d'hiver avec tirage par moteur

## PS421/3



## Support de fixation (plaque double pour le type SOLARLUX)

Supports de fixation adaptés au toit de terrasse de type SOLARLUX.  
Hauteur 52 mm.

### DONNÉES TECHNIQUES

Plaques de support: 90 x 64 x 6mm  
Hauteur standard: 52mm  
Vis: M8 x18mm écrou coulissant complet

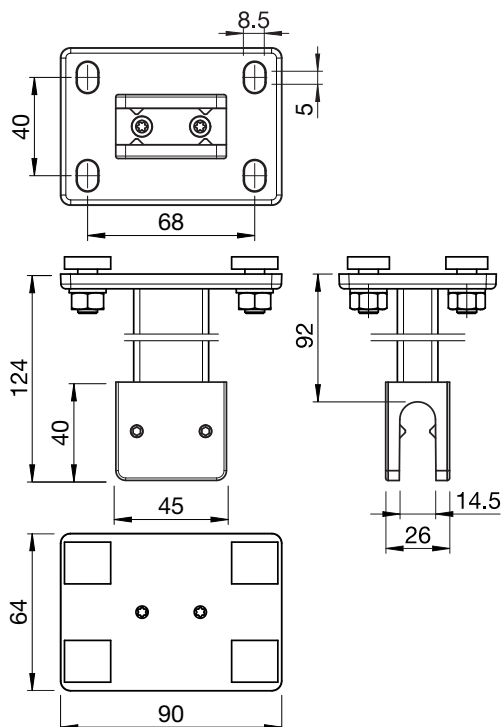
### MATÉRIAUX

Fonte d'aluminium et aluminium extrudé  
Vis: Inox

### UNITÉ PAR EMBALLAGE

Pièce

## PS421/4



## Support de fixation (plaque double pour le type SOLARLUX)

Supports de fixation adaptés au toit de terrasse de type SOLARLUX.  
Hauteur 92 mm.

### DONNÉES TECHNIQUES

Plaques de support: 90 x 64 x 6mm  
Hauteur standard: 92mm  
Vis: M8 x18mm écrou coulissant complet

### MATÉRIAUX

Fonte d'aluminium et aluminium extrudé  
Vis: Inox

### UNITÉ PAR EMBALLAGE

Pièce