

SELECT S8133 PLUS

Store à bras articulés (bras superposés) avec tube porteur

S8133



	min. 115 cm max. 775 cm		min. 150 cm max. 350 cm
--	----------------------------	--	----------------------------

	0° – 60° Montage en façade 0° – 60° Montage sous dalle 0° – 60° Montage sur chevrons
--	--

Largeur minimale avec une certaine avancée

Avancée	Largeur minimale	
	2 bras	4 bras
150 cm	115	
180 cm	130	
200 cm	140	
225 cm	155	
250 cm	170	
275 cm	185	475
300 cm	200	500
325 cm	215	525
350 cm	225	600

Description

Store à bras articulés avec tirage par manivelle. Entoilage avec tissu. Sortie et rentrée du store par manivelle amovible et treuil planétaire avec démultiplication 4,6 :1 et fin-de-course intégré. Tube d'enroulement en acier zingué avec gorge pour la fixation de la toile. Tube porteur triangulaire en acier sur toute la largeur, traité contre la corrosion et thermolaqué par poudre pour la réception des supports de bras, crapaudines, consoles, paliers treuil et côté opposé. Barre de charge en profilé d'aluminium extrudé multichambres avec nez pour goutte d'eau, prévu pour la réception de la toile et du volant, avec gorge de fixation pour la réception des bras articulés, avec embouts latéraux. Bras articulés avec profilés en aluminium extrudé et articulations de précision en aluminium injecté. Ressorts de tension intégrés et câbles doubles en inox avec protection des câbles sur l'articulation médiane. Le bras droit est décalé vers le bas et a une pièce de compensation devant pour surélever la barre de charge afin que les bras puissent se superposer. Supports de bras en fonte d'aluminium injectée avec sécurité contre l'élévation des bras par le vent intégrée. Réglage de la chute au moyen d'une vis imbus de l'horizontale à max. 60°. Consoles de fixation en fonte d'aluminium injectée pour un montage en façade ou sous dalle (en option : consoles pour chevrons). A partir de 601 cm de largeur totale : crapaudines adaptables à la chute, en fonte d'aluminium avec rouleaux en PVC et bande de roulement. Manivelle thermolaquée de couleur standard, avec crochet et poignée en plastique.

Option moteur: moteur tubulaire 230 V/50 Hz avec frein à friction et arrêt électronique, protection thermique. Classe de protection IP54 (éclaboussures d'eau), avec câble de raccordement de 50–150 cm à 4 fils.

FOURNI COMME SUIT

Store complètement assemblé, toile montée.

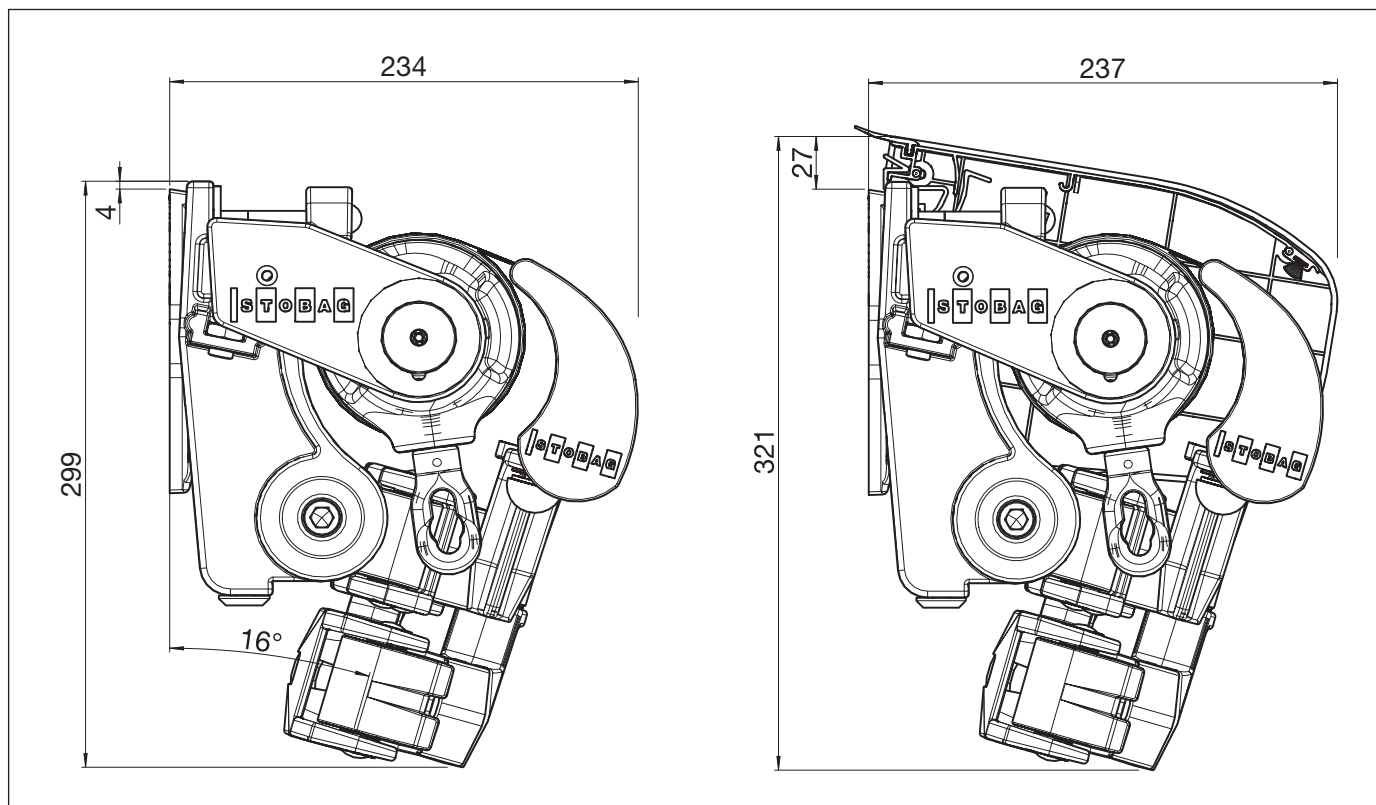


SELECT S8133 PLUS

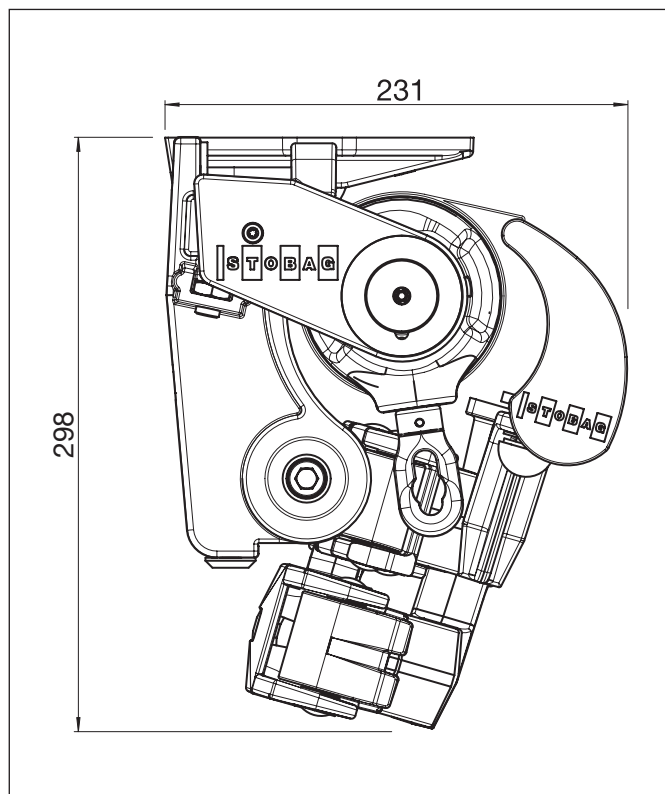
Store à bras articulés (bras superposés) avec tube porteur

S8133

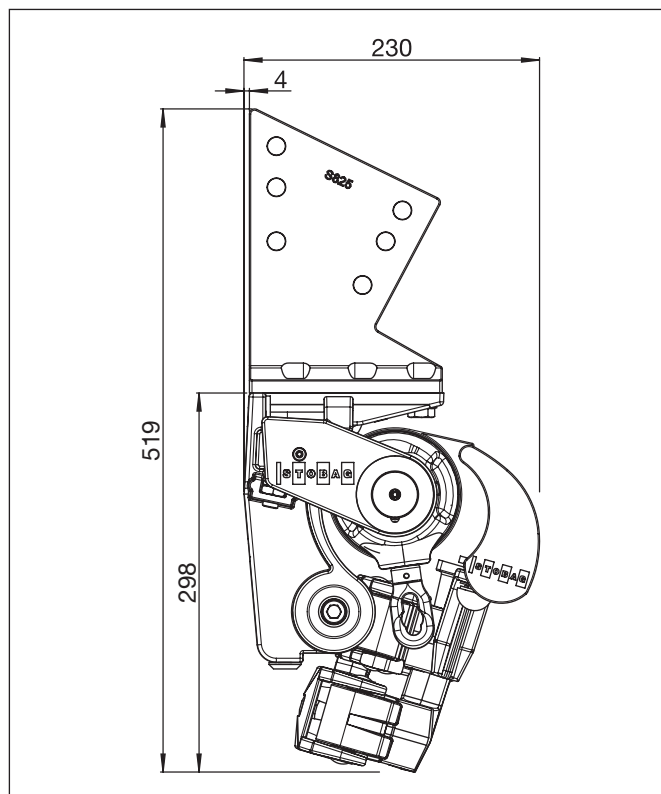
Montage en façade



Montage sous dalle



Montage sur chevrons

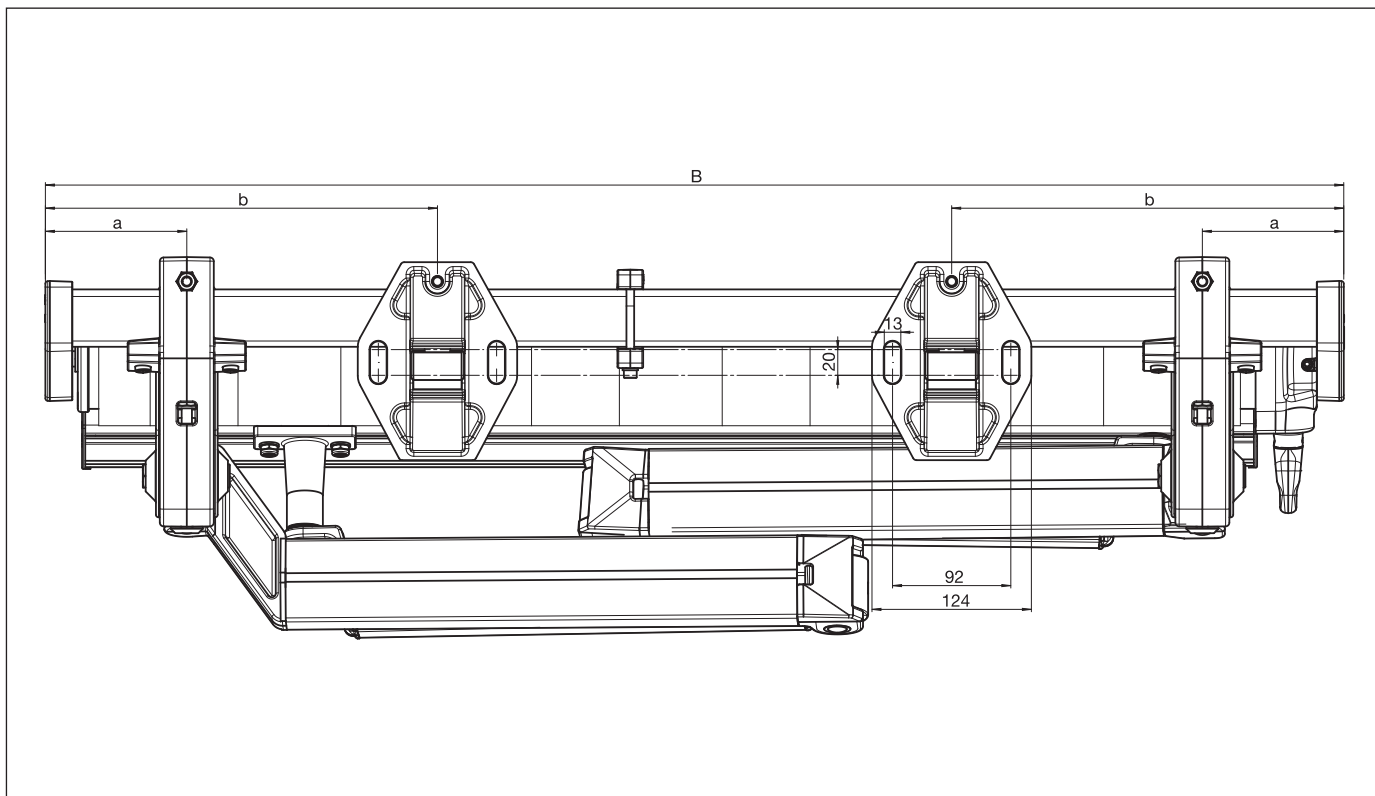


SELECT S8133 PLUS

Store à bras articulés (bras superposés) avec tube porteur

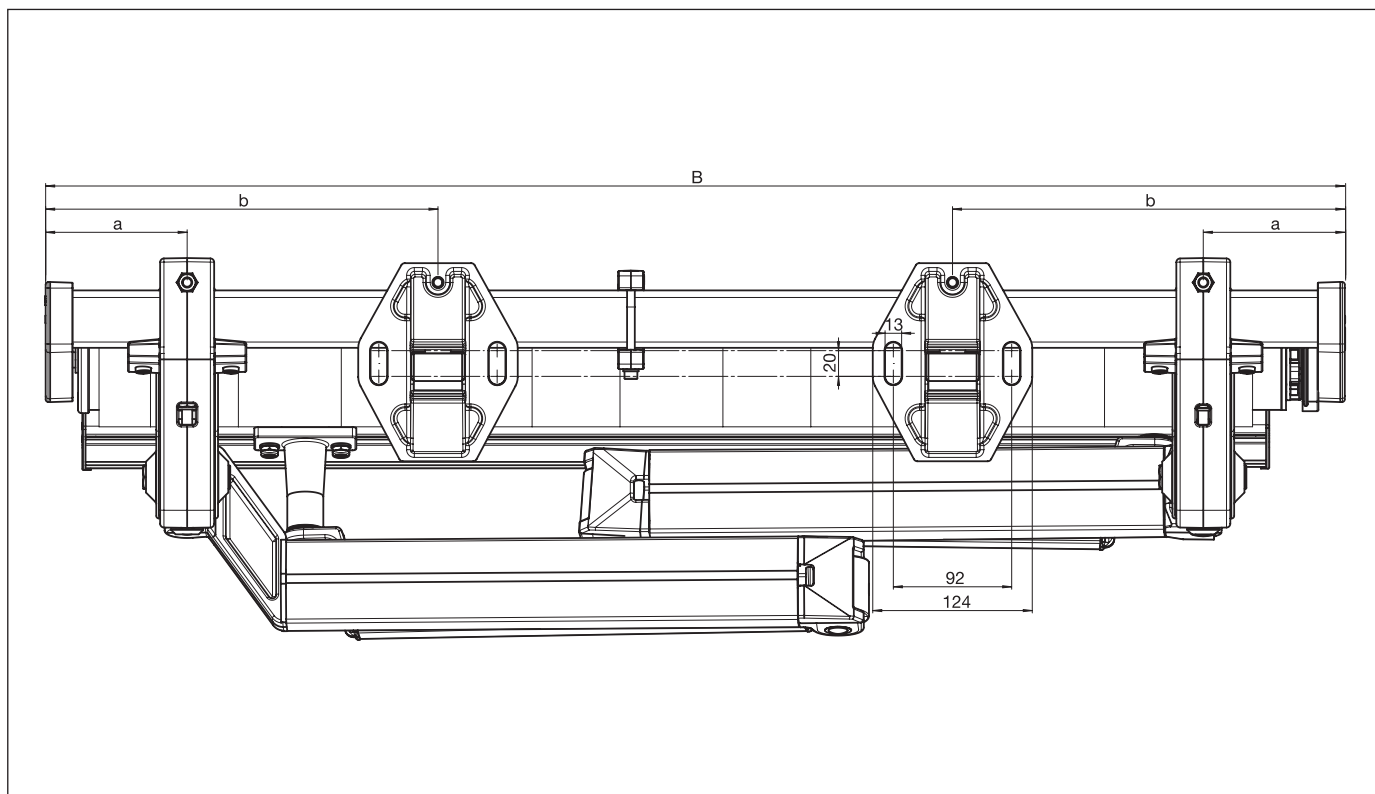
S8133

Plan de montage avec treuil



S8133

Plan de montage avec moteur



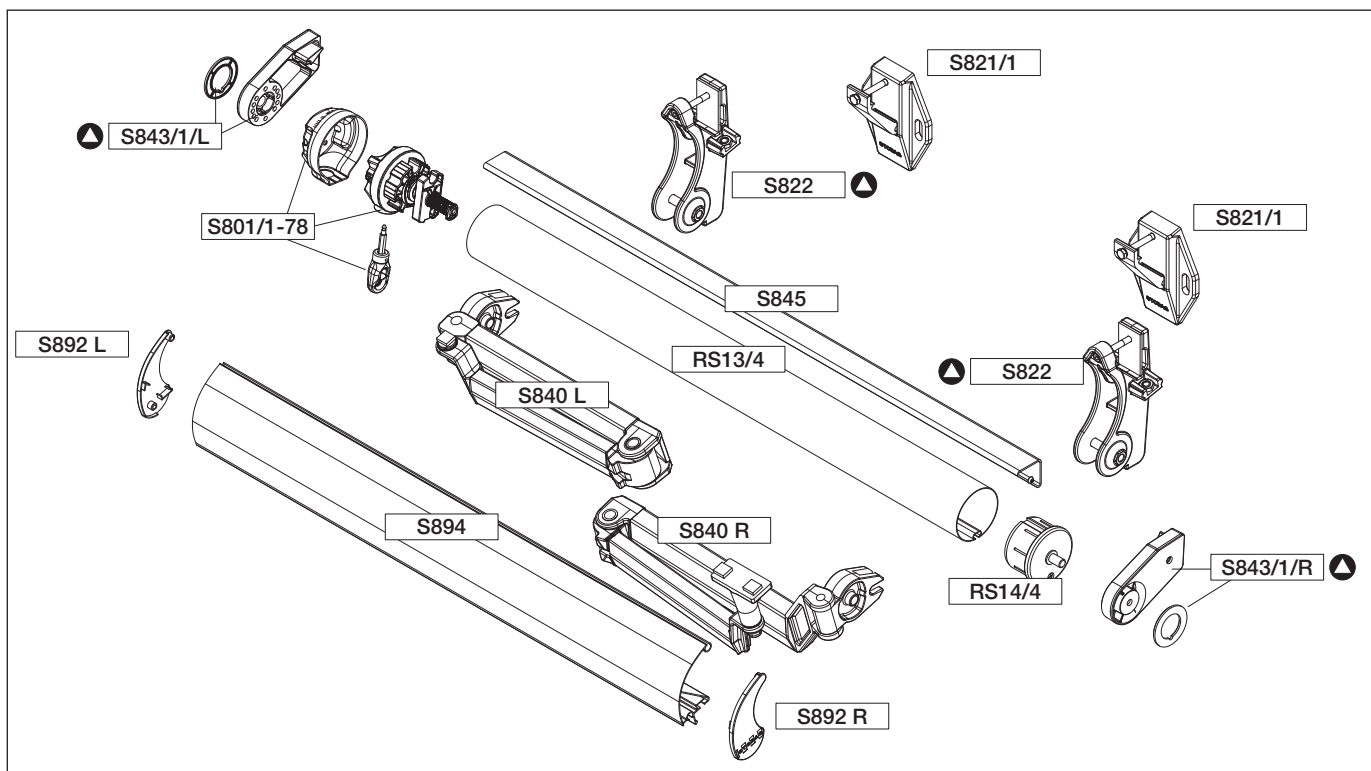
B = Largeur totale

SELECT S8133 PLUS

Store à bras articulés (bras superposés) avec tube porteur

S8133

Dessin d'explosion



Garniture:

▲ = S8041/1

S8133

SELECT S8133 PLUS

Store à bras articulés (bras superposés) avec tube porteur

S8133

Bras avec fixation pour barre de charge

S840	150 cm	paire
	180 cm	paire
	200 cm	paire
	225 cm	paire
	250 cm	paire
	275 cm	paire
	300 cm	paire
	325 cm	paire
	350 cm	paire

Support de bras

S822	Support de bras	pc.
S827/1	Garniture Ombramatic incl. axe de raccord	
	S227/3 (2 x 2.5 m) (Garniture sans bras)	pc.

Console de fixation

S821/1	standard	pc.
S821/2	étroite	pc.
S821/9	étroite	pc.
S831/3	à enfiler de face	pc.
S831/5	étroite, à enfiler de face	pc.
S825	pour chevrons	pc.
S825/1	pour chevrons, à enfiler de face	pc.
S821/1/..	sous-plaque pour S821/1	pc.
S824	goujon pour S821/1/1	pc.
S821/2-1	Plaque pour S821/2	pc.
S842/10	profilé d'épaisseur (ml)	pc.
S842/1/40	profilé d'épaisseur (400 cm)	pc.

Garniture palier treuil/côté opposé

S843/1/lr		pc.
-----------	--	-----

Garniture avec treuil (gauche)

S801/1-78	avec fin-de-course	pc.
S801/1-85	avec fin-de-course	pc.

Garniture avec treuil (droite)

S801/2-78	avec fin-de-course	pc.
S801/2-85	avec fin-de-course	pc.

Treuil

S865/15	plus que 20 m ² et 4 bras	pc.
---------	--------------------------------------	-----

Moteurs

	moteur E / E STAS/STAK 3	pc.
	moteur E radio / E radio STAS/STAK 4	

Tube porteur

S845	45/45 x 60 mm	4.00 m	pc.
		4.50 m	pc.
		5.00 m	pc.
		5.50 m	pc.
		6.00 m	pc.
		6.50 m	pc.
		7.00 m	pc.

Manchon

S854/1	pour S845	40 cm	pc.
S854/2	pour S845	600 cm	pc.

Tube galvanisé

RS13/4	78 x 1.00 mm	4.00 m	Stk.
		5.00 m	Stk.
		5.50 m	Stk.
		6.00 m	Stk.
		6.50 m	Stk.
		7.00 m	Stk.
RS13/7	85 x 1.00 mm	5.00 m	Stk.
		6.00 m	Stk.
		7.00 m	Stk.

RS16/3	manchon pour tube 78		pc.
--------	----------------------	--	-----

Embout rond

RS14/4	78 mm PVC sans bord	pc.
RS14/4/2	78 mm PVC avec bord	pc.
RS14/7	85 mm PVC sans bord	pc.
RS14/7/2	85 mm PVC avec bord	pc.

Liste des pièces

Barre de charge

S894	4.00 m	pc.
	4.50 m	pc.
	5.00 m	pc.
	5.50 m	pc.
	6.00 m	pc.
	6.50 m	pc.
	7.00 m	pc.
S875/1	4.00 m	pc.
	4.50 m	pc.
	5.00 m	pc.
	6.00 m	pc.
	7.00 m	pc.

Manchon

S891 pour S894	50 cm	pc.
S871/1 pour S875/1	50 cm	pc.
	600 cm	pc.

Embout pour barre de charge

S892 pour S894	paire
S876 pour S875/1	paire

Auvent

S877/2	4.00 m	pc.
	4.50 m	pc.
	5.00 m	pc.
	5.50 m	pc.
	6.00 m	pc.
	6.50 m	pc.
	7.00 m	pc.

Raccord de joint pour auvent

S870/2 pour S877/2	pc.
--------------------	-----

Joint en caoutchouc

S882 pour S877/2	ml
------------------	----

Joue d'auvent

S878/2 pour S877/2	paire
--------------------	-------

Garniture pour support d'auvent

S879/4 pour S877/2	pc.
--------------------	-----

Joint brosse

S510/1	gris	ml/Rouleau
S510/2	noir	ml/Rouleau


Manivelle

804	80 cm	pc.
	100 cm	pc.
	120 cm	pc.
	135 cm	pc.
	150 cm	pc.
	160 cm	pc.
	180 cm	pc.
	200 cm	pc.

Support pour manivelle

S211	pc.
------	-----

Garniture

S8041/1	comprenant:	pc.
	2 paliers treuil/côté opposé S843/1/lr	
	2 supports de bras S822	
	jeu de visserie	

SELECT S8133 PLUS

Store à bras articulés (bras superposés) avec tube porteur

S840

Bras articulés



Cette paire de bras n'est utilisable que pour le SELECT-PLUS avec bras superposés.

Le bras décalé est toujours monté à droite.

DONNÉES TECHNIQUES

Ces bras sont fabriqués avec un ressort intérieur et une articulation qui permet un réglage exact de la chute. L'avancée des bras est déterminée par la distance façade / avant de la barre de charge.

Dimensions des profilés:	50 x 30 mm 65 x 40 mm
Longueur standards:	150, 180, 200, 225, 250, 275, 300, 325, 350 cm
	TÜV approuvé (390 x 350 2 bras)

MATÉRIAUX

Profilés de bras:	aluminium extrudé
Articulations:	fonte d'aluminium
Câbles doubles:	câbles en acier avec protection

UNITÉ PAR EMBALLAGE

Paire ou palette à 25 paires

SELECT S8133 PLUS

Store à bras articulés (bras superposés) avec tube porteur

Les photos et la description des articles suivants se trouvent au chapitre du SELECT S8130:

Désignation	N° STOBAG
Garniture	S8041/1
Support de bras	S822
Ombromatic	S827/1
Palier treuil/côté opp.	S843/1/lr
Garniture avec treuil	S801/1-78, S801/1-85, S801/2-78, S801/2-85
Treuil	S865/15
Consoles de fixation	S821/1, S821/2, S821/9, S831/3, S831/5
Consoles pour chevrons	S825, S825/1
Sous plaque	S821/1/1..
Plaque	S821/2-1
Profilé pour plaque d'épaisseur	S842/..
Tube porteur	S845
Manchon	S854/1, S854/2
Barre de charge	S894, S875/1
Embout	S892, S876
Manchon	S891, S871/1
Auvent	S877/2
Joue d'auvent	S878/2
Garn. p. support d'auvent	S879/4
Joint caoutchouc	S882
Racc. de joint pour auvent	S870/2
Joint brosse	S510/1, S510/2