

SELECT-BOX S8250

Store avec coffre et bras articulés

S8250



	min. 170 cm max. 600 cm		min. 140 cm max. 350 cm
--	----------------------------	--	----------------------------

	5°-60°	Montage en façade
	5°-60°	Montage sous dalle
	5°-60°	Montage sur chevrons

Largeur minimale avec une certaine avancée

Avancée	Largeur minimale
140 cm	170
150 cm	180
160 cm	190
180 cm	210
200 cm	230
225 cm	260
250 cm	290
275 cm	320
300 cm	350
325 cm	380
350 cm	400

Description

Store à cassette avec tirage par treuil. Entoilage avec tissu. Sortie et rentrée du store par manivelle amovible. Treuil planétaire avec démultiplication 4,5:1, fin-de-course intégrée, anneau de friction et bouchon à moyeu rétractable de 8 dents pour le réglage fin de la tension de la toile. Tube d'enroulement en acier zingué avec gorge pour la fixation de la toile. Tube porteur triangulaire en acier sur toute la largeur, traité contre la corrosion et thermolaqué par poudre pour la réception des supports de bras, consoles, paliers treuil et côté opposé. Cassette: profilé en aluminium extrudé, réglable avec vis d'arrêt pour le positionnement. En une pièce en forme de C comme protection de la toile. Couvercle et flasques latérales en fonte d'aluminium. Fermeture avant du coffre par barre de charge avec une forme optimale s'adaptant au coffre. Barre de charge en aluminium extrudé avec chambre et gorges pour la réception du volant, de la toile et des bras articulés. Embouts latéraux. En position fermée, la barre de charge ferme le coffre. Bras articulés avec profilés en aluminium extrudé et articulations de précision en aluminium injecté. Ressorts de tension intégrés et câbles doubles en inox avec protection des câbles sur l'articulation médiane. Supports de bras en fonte d'aluminium injectée avec sécurité contre l'élévation des bras par le vent intégrée. Réglage de la chute au moyen d'une vis imbus de l'horizontale à max. 50°. Consoles de montage en fonte d'aluminium injectée pour un montage en façade ou sous dalle (en option : consoles pour chevrons). Manivelle en métal, surface thermolaquée de couleur standard, avec crochet et poignée en plastique.

Option moteur: moteur tubulaire 230 V/50 Hz avec frein à friction et arrêt électronique, protection thermique. Classe de protection IP54 (éclaboussures d'eau), avec câble de raccordement de 50-150 cm à 4 fils.

FOURNI COMME SUIT

Stores assemblés complètement, avec toile montée.

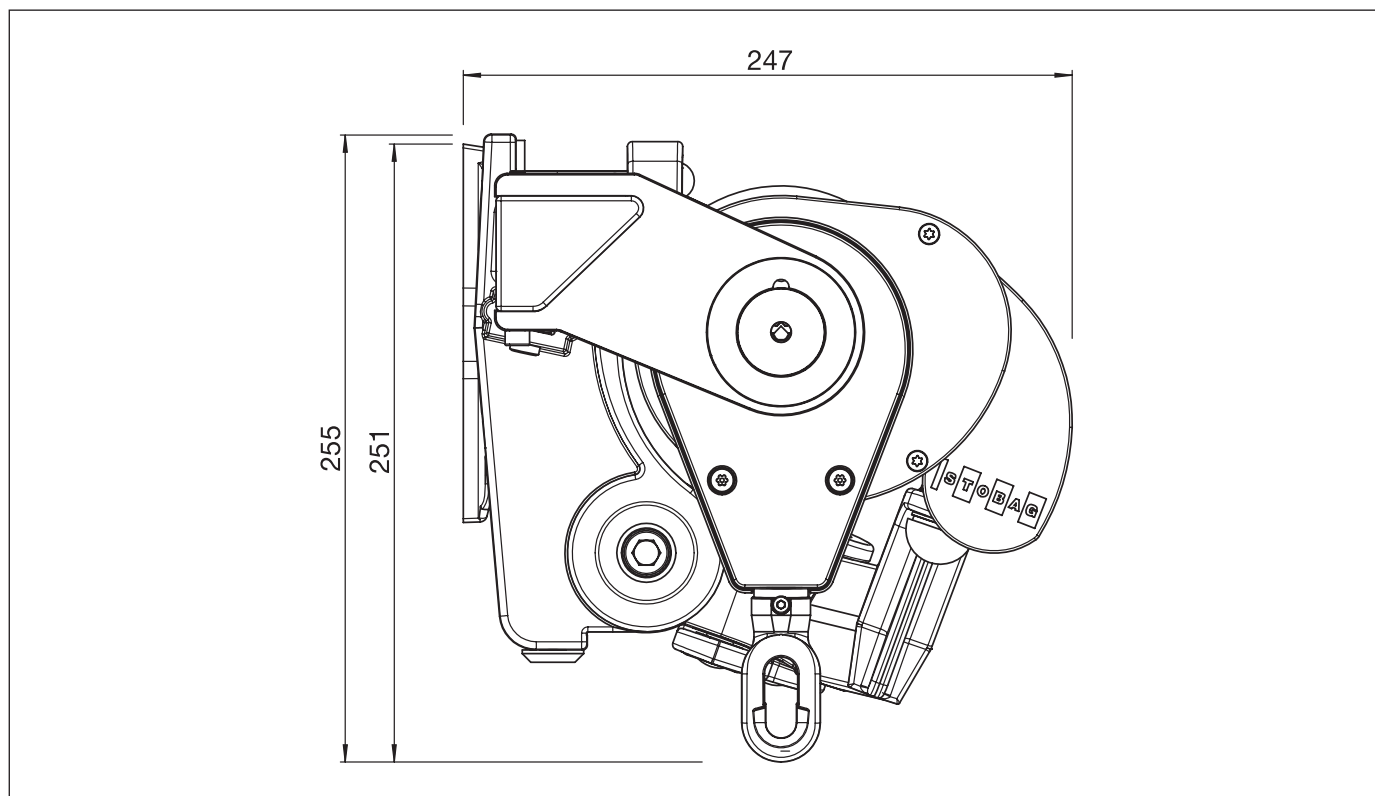


SELECT-BOX S8250

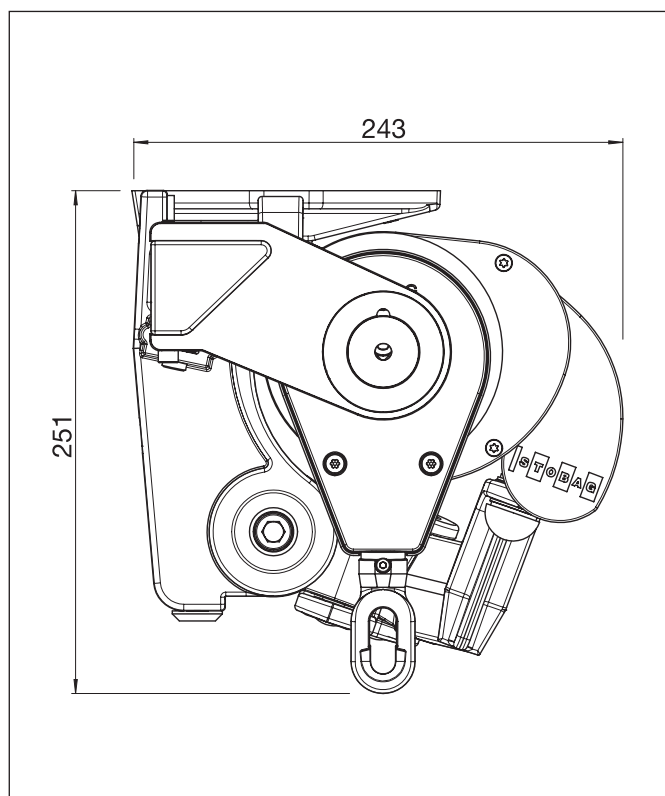
Store avec coffre et bras articulés

S7170

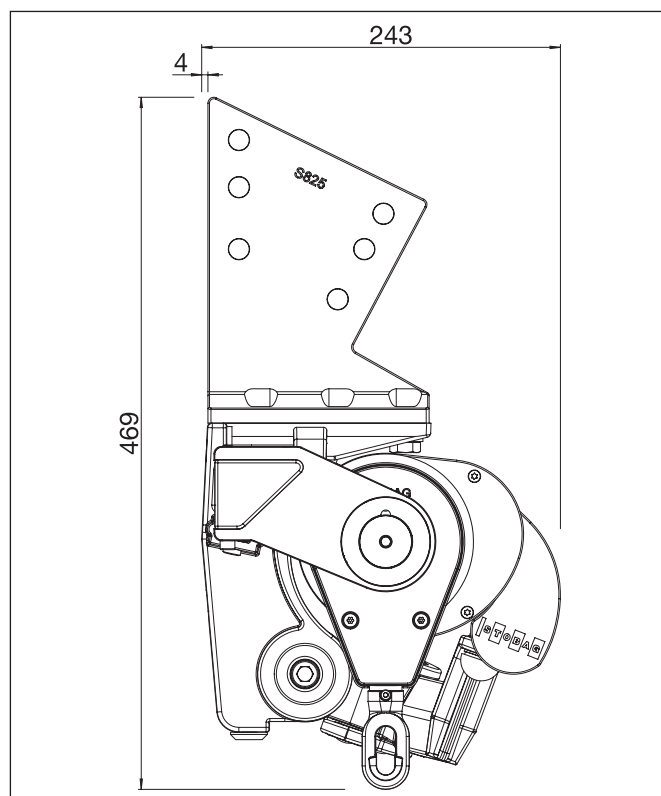
Montage en façade



Montage sous dalle



Montage sur chevrons

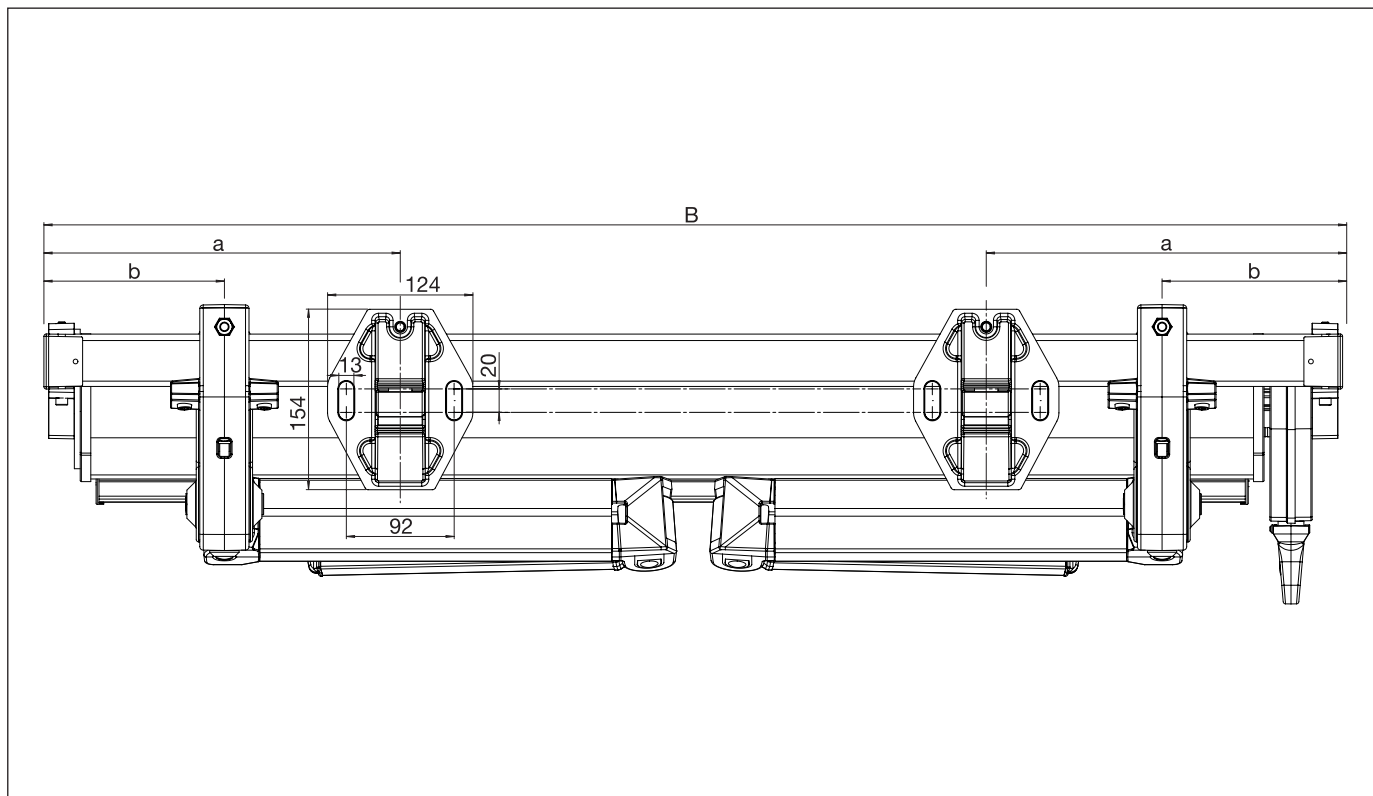


SELECT-BOX S8250

Store avec coffre et bras articulés

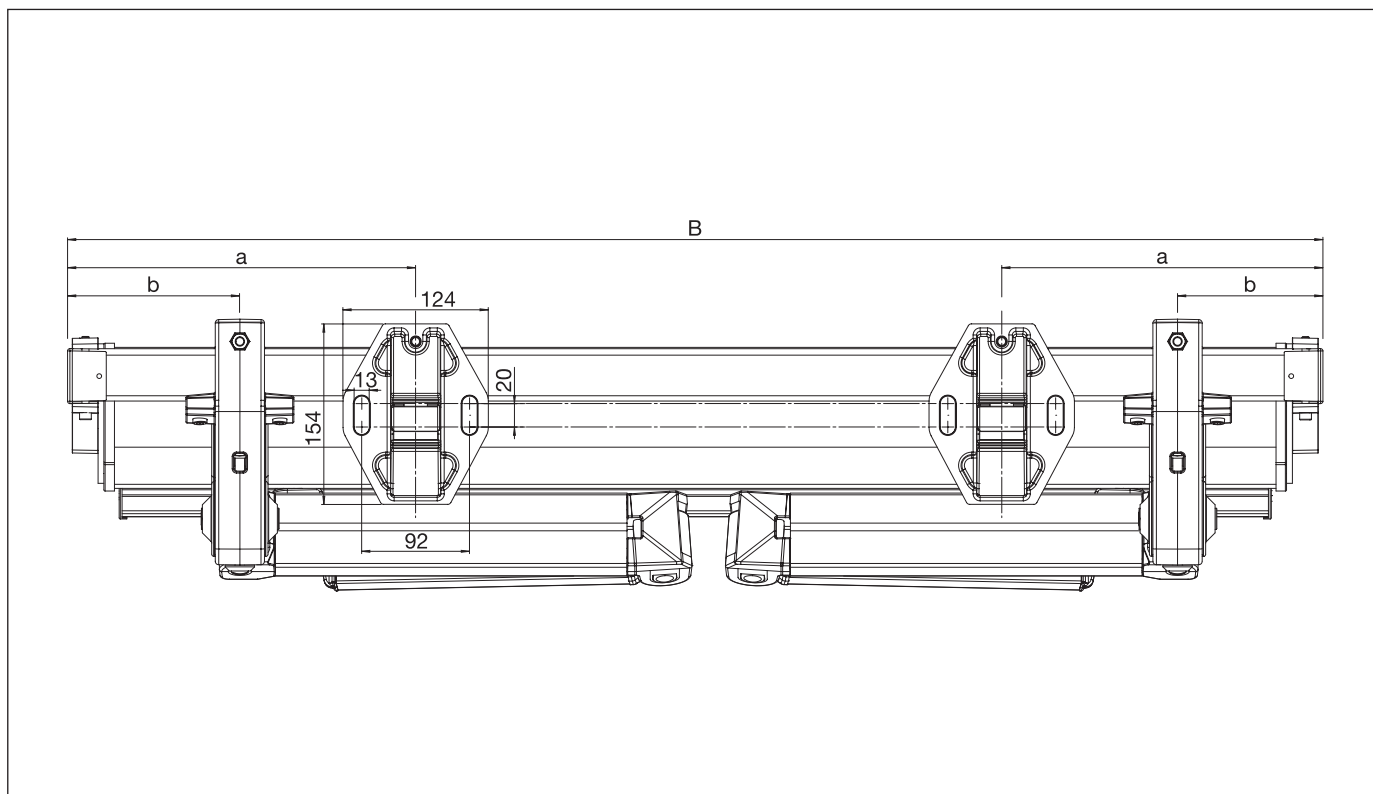
S8250

Plan de montage avec treuil



S8250

Plan de montage avec moteur



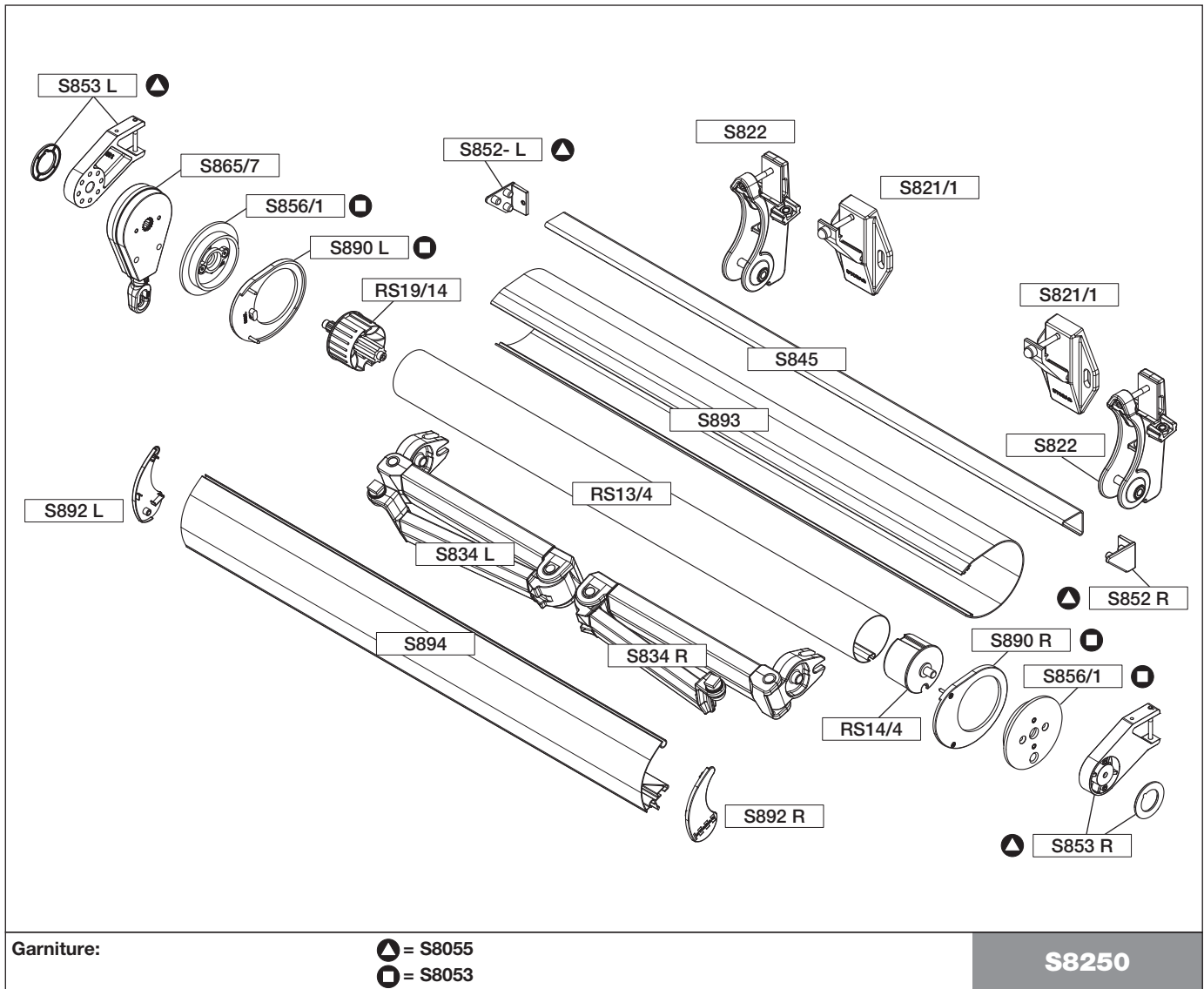
B = Largeur totale

SELECT-BOX S8250

Store avec coffre et bras articulés

S8250

Dessin d'explosion



SELECT-BOX S8250

Store avec coffre et bras articulés

S8250

Bras incl. fixation pour barre de charge

S834	140 cm	paire
	150 cm	paire
	160 cm	paire
	180 cm	paire
	200 cm	paire
	225 cm	paire
	250 cm	paire
	275 cm	paire
S833	300 cm	paire
	325 cm	paire
	350 cm	paire

Support de bras

S822	pc.
------	-----

Console de fixation

S821/1	standard	pc.
S821/2	étroit	pc.
S821/9	étroit	pc.
S831/3	standard, à enfiler de face	pc.
S831/5	étroit, à enfiler de face	pc.
S825	palier pour chevrons	pc.
S825/1	palier pour chevrons, à enfiler de face	pc.
S821/1/.	sous-plaque pour S821/1	pc.
S824	goujon pour S821/1/1	pc.
S821/2-1	Plaque pour S821/2	pc.
S842/10	profilé pour plaque d'épaisseur (ml)	pc.
S842/1/40	profilé pour plaque d'épaisseur (400 cm)	pc.

Treuil

S865/7	avec cliquet	pc.
--------	--------------	-----

Moteur

moteur E / E STAS/STAK 3	pc.
moteur E radio / E radio STAS/STAK 4	pc.

Tube porteur

S845	45/45 x 60 mm	4.00 m	pc.
		4.50 m	pc.
		5.00 m	pc.
		5.50 m	pc.
		6.00 m	pc.
		6.50 m	pc.
		7.00 m	pc.

Tube d'enroulement

RS13/4	78 x 1.00 mm	4.00 m	pc.
		4.50 m	pc.
		5.00 m	pc.
		5.50 m	pc.
		6.00 m	pc.
		7.00 m	pc.
RS13/7	85 x 1.00 mm	6.00 m	pc.
		7.00 m	pc.
RS16/3	Manchon pour tube 78	pc.	

Liste des pièces

Embout rétractable

RS19/14	78 mm embout rétractable PVC	pc.
RS19/17	85 mm embout rétractable PVC	pc.

Embout rond

RS14/4	78 mm PVC	pc.
RS14/7	85 mm PVC	pc.

Barre de charge aluminium

S894	4.00 m	pc.
	4.50 m	pc.
	5.00 m	pc.
	5.50 m	pc.
	6.00 m	pc.
	6.50 m	pc.
	7.00 m	pc.

Embout pour barre de charge

S892	paire
------	-------

Coffre

S893	4.00 m	pc.
	5.00 m	pc.
	6.00 m	pc.

Manivelle

S804	80 cm	pc.
	100 cm	pc.
	120 cm	pc.
	135 cm	pc.
	150 cm	pc.
	160 cm	pc.
	180 cm	pc.
200 cm	pc.	

Fixation pour manivelle

S211	pc.
------	-----

Garniture standard (sans treuil)

S8055	comprenant:	pc.
▲	2 palier treuil/côté opposé S853 gauche et droite	
	1 douille en plastique pour palier côté opposé	
	2 embouts pour palier treuil/côté opposé	
	2 embouts S852 L+R pour tube porteur	
	1 jeu de visserie	

Garniture pour support de coffre

S8053	comprenant:	pc.
◻	2 embouts de treuil S856/1	
	2 supports pour coffre S890 L+R	
	1 jeu de visserie	

SELECT-BOX S8250

Store avec coffre et bras articulés

S8055



Garniture palier treuil/côté opposé pour S845

Cette garniture s'adapte sur tous les modèles de stores avec tube porteur triangulaire. Il est possible de coulisser les paliers sur le tube porteur.

PRODUITS LIVRÉS

- 2 palier treuil/côté opposé S853 gauche et droite
- 1 douille en plastique pour palier côté opposé
- 2 embouts pour palier treuil/côté opposé
- 2 embouts S852 L+R pour tube porteur
- 1 jeu de visserie

UNITÉ PAR EMBALLAGE

Garniture

S8053



Garniture pour cassette

Une garniture est nécessaire par SELECT-BOX.

MATÉRIAUX

Fonte d'aluminium

PRODUITS LIVRÉS

- 2 supports pour coffres S890 L + R
- 2 embouts de treuil S856/1
- Jeu de visserie

UNITÉ PAR EMBALLAGE

Garniture

S822



Support de bras

Support de bras pour SELECT, SELECT-STOBOSCOPE, SELECT-BOX, SELECT-BETA. Pour les bras S830, S832/1, S833, S834, S840.

MATÉRIAUX

Fonte d'aluminium

Jeu de visserie

inox

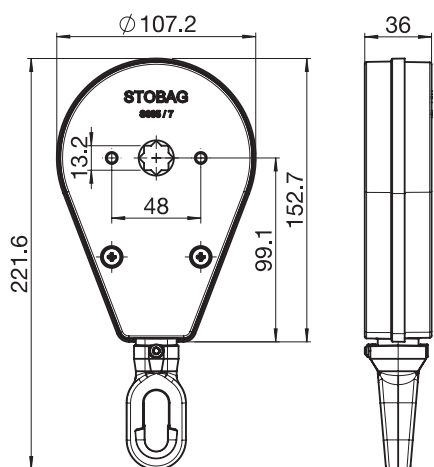
UNITÉ PAR EMBALLAGE

Pièce

SELECT-BOX S8250

Store avec coffre et bras articulés

S865/7



Treuil planétaire

Ces treuils planétaires ont un rendement meilleur que les treuils à vis-sans-fin. Ils peuvent être ainsi utilisés avec une démultiplication plus petite, ce qui nécessite moins de tours de manivelle pour remonter le store.

Lors du montage les deux têtes de vis doivent être placées à gauche du coffre (vue de l'extérieur), sinon la roue libre tourne dans le vide et le store ne peut pas être déroulé ou remonté.

DONNÉES TECHNIQUES

S865/7:	avec cliquet, incl. fin-de-course
Démultiplication:	4,5:1
Tirage:	avec anneau S806/1
Sortie pour tube:	intérieur octogonal 13 x 13 mm
Conseillé pour:	tous les stores jusqu'à max. 350 cm, d'avancée avec 2 bras jusqu'à env. 20 m ²

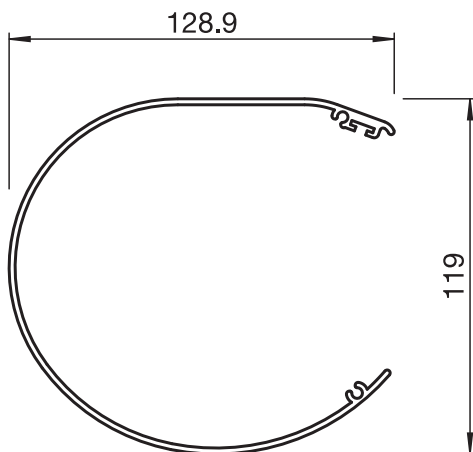
MATÉRIAUX

Fonte d'aluminium	
Jeu de visserie	Inox
Anneau pour manivelle:	PVC

UNITÉ PAR EMBALLAGE

Pièce

S893



Garniture pour cassette

Une garniture est nécessaire par SELECT-BOX.

DONNÉES TECHNIQUES

Longueurs standards:	400, 500, 600 cm
----------------------	------------------

MATÉRIAUX

Aluminium extrudé

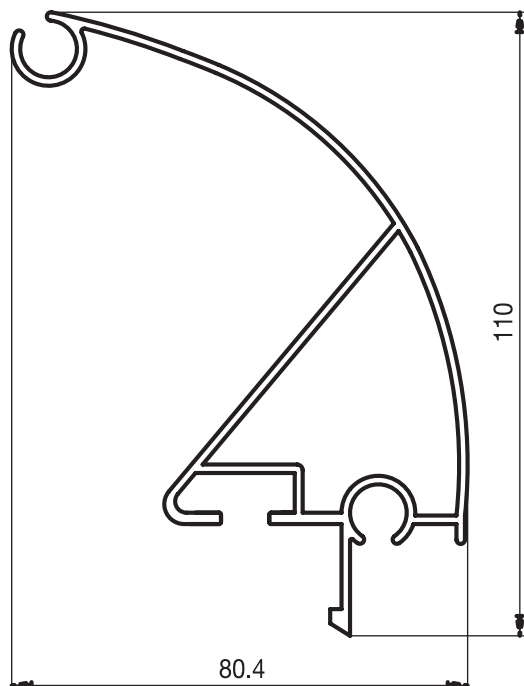
UNITÉ PAR EMBALLAGE

Pièce

SELECT-BOX S8250

Store avec coffre et bras articulés

S894



Barre de charge

Cette barre de charge peut être utilisée pour tous les stores SELECT et SELECT-BETA.

DONNÉES TECHNIQUES

Longueurs standards: 400, 450, 500, 550, 600, 650, 700 cm

MATÉRIAUX

Aluminium extrudé

UNITÉ PAR EMBALLAGE

Pièce

S892



Embouts de barre de charge

Embouts pour barre de charge S894.

MATÉRIAUX

PVC

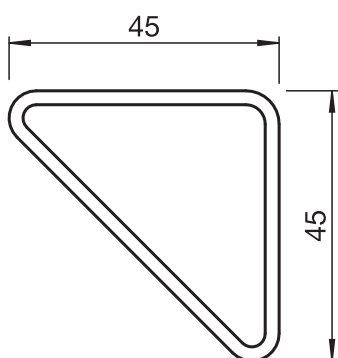
UNITÉ PAR EMBALLAGE

Pièce

SELECT-BOX S8250

Store avec coffre et bras articulés

S845



Tube porteur

Tube porteur pour SELECT et SELECT-BETA.

DONNÉES TECHNIQUES

Longueurs standards: 400, 450, 500, 550, 600, 650, 700 cm

MATÉRIAUX

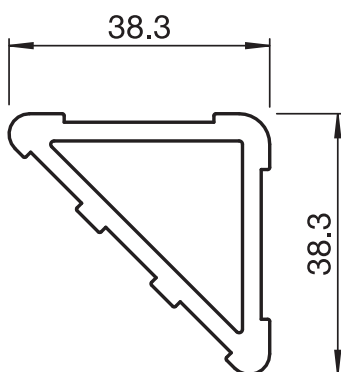
Tube en acier triangulaire (galvanisé) thermolaqué, pré-traitement galvanisé

UNITÉ PAR EMBALLAGE

Pièce

S854/1

S854/2



Manchon pour tube porteur pour appondre tube porteur S845

Ce manchon est enfilé dans le tube porteur triangulaire S845 et doit être rivé. Lorsque la largeur du store dépasse 700 cm, il est nécessaire d'appondre 2 tubes porteurs ensemble.

DONNÉES TECHNIQUES

S854/1: coupé à 40 cm
S854/2: longueurs standards 600 cm

MATÉRIAUX

Aluminium extrudé triangulaire

COULEUR

Alu / brut

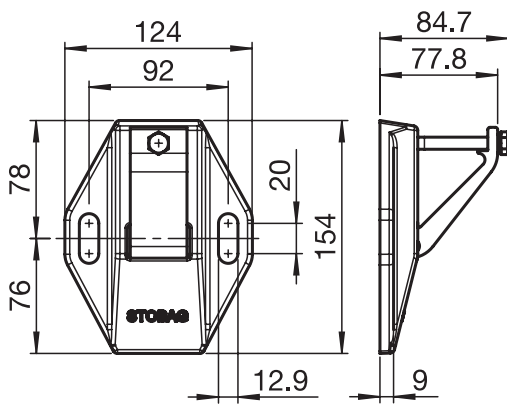
UNITÉ PAR EMBALLAGE

Pièce

SELECT-BOX S8250

Store avec coffre et bras articulés

S821/1



Console de fixation façade/sous dalle (standard)

Ces consoles sont prévues pour un montage en façade ou sous dalle et utilisés pour les types SELECT S8130, SELECT-PLUS S8133, SELECT-OMBRAMATIC S8135, SELECT-STOBOSCOPE S8130/2, SELECT-BOX S8250 ainsi que pour le SELECT-BETA S8180.

MATÉRIAUX

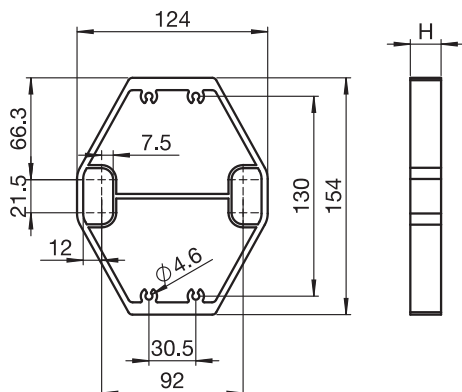
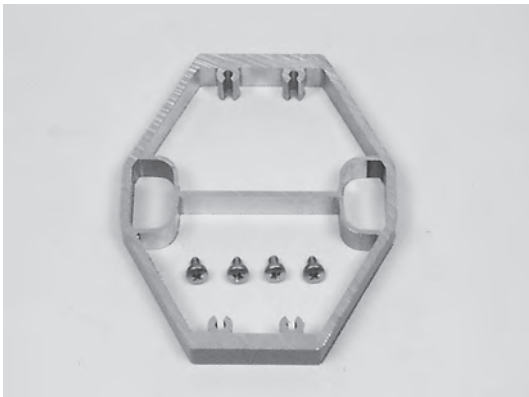
Fonte d'aluminium
Jeu de visserie

Inox

UNITÉ PAR EMBALLAGE

Pièce

S821/1/..



Plaque d'épaisseur (isolation)

Ces plaques d'épaisseur ne peuvent être utilisées qu'avec les consoles S821/1. Elles sont empilables pour différentes épaisseurs d'isolation et peuvent être montées avec la console.

DONNÉES TECHNIQUES

seulement pour support S821/1

S821/1/1 = 15 mm

S821/1/5 = 50 mm

S821/1/12 = 120 mm

S821/1/2 = 20 mm

S821/1/8 = 80 mm

S821/1/40 = 4000 mm

S821/1/3 = 30 mm

S821/1/10 = 100 mm

MATERIAUX

Aluminium extrudé

UNITÉ PAR EMBALLAGE

Pièce

SELECT-BOX S8250

Store avec coffre et bras articulés

S824



Goujon pour plaque d'épaisseur

Ces goujons servent à centrer les plaques d'épaisseurs S821/1/.. lorsque plusieurs sont empilées l'une sur l'autre.

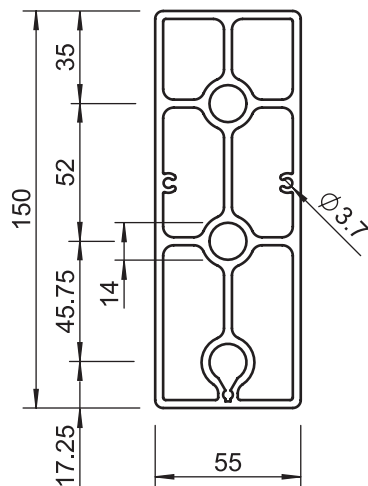
MATÉRIAUX

Acier galvanisé

UNITÉ PAR EMBALLAGE

Pièce

S842



Profilé pour plaque d'épaisseur

Profilé pour plaque d'épaisseur pour console de fixation S721/1 et S821/2. Approprié pour isolation périphérique ou chevrons.

DONNÉES TECHNIQUES

Longueurs standards: S842/10 = ml
S842/1/40 = 400 cm

MATÉRIAUX

Profilé d'aluminium extrudé

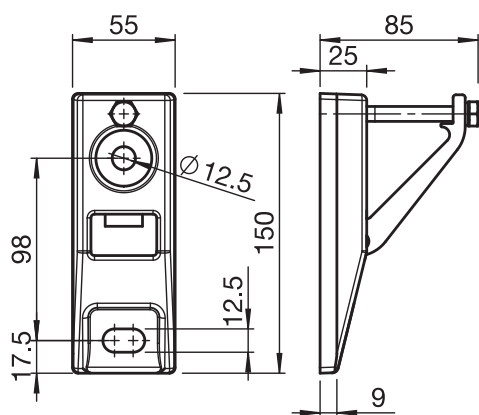
UNITÉ PAR EMBALLAGE

Pièce

SELECT-BOX S8250

Store avec coffre et bras articulés

S821/2



Console de fixation façade/sous dalle (étroit)

Ces consoles peuvent être utilisés aussi bien pour un montage en façade que sous dalle, à des endroits où la place est restreinte, par ex. constructions en bois ou en acier. Ils peuvent être utilisés pour les types SELECT S8130, SELECT-PLUS S8133, SELECT-OMBRAMATIC S8135, SELECT-STOBOSCOPE S8130/2, SELECT-BOX S8250 ainsi que pour le SELECT-BETA S8180.

MATÉRIAUX

Fonte d'aluminium

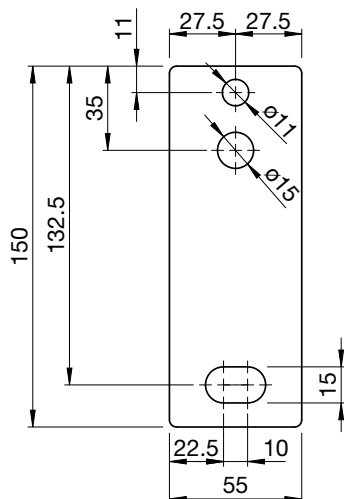
Jeu de visserie

Inox

UNITÉ PAR EMBALLAGE

Pièce

S821/2-1



Plaque

Plaque adaptée à la console S821/2. La plaque de renfort convient aux supports tendres.

DONNÉES TECHNIQUES

Longueurs standards:

150 x 55 x 6 cm

MATÉRIAUX

Acier chromé

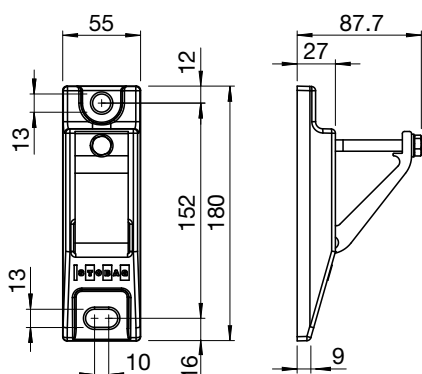
UNITÉ PAR EMBALLAGE

Pièce

SELECT-BOX S8250

Store avec coffre et bras articulés

S821/9



Console de fixation (étroite)

Ces consoles de fixation peuvent être utilisées aussi bien pour un montage en façade que sous dalle, à des endroits où la place est restreinte, par ex. constructions en bois ou en acier. Elles peuvent être utilisées pour les types SELECT S8130, SELECT-PLUS S8133, SELECT-OMBRAMATIC S8135, SELECT-STOBOSCOPE S8130/2 ainsi que pour le SELECT-BOX S8250.

INCOMPATIBLE AVEC TOIT DE PROTECTION

MATÉRIAUX

Fonte d'aluminium

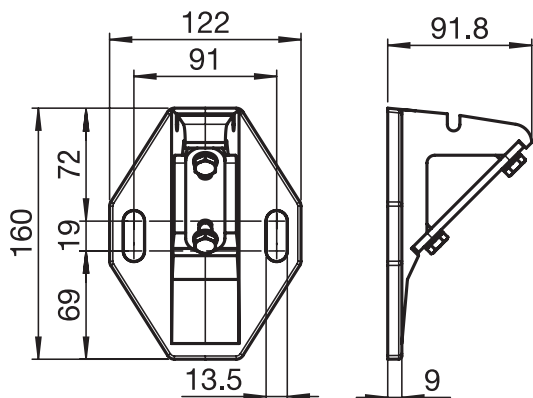
Jeu de visserie

Inox

UNITÉ PAR EMBALLAGE

Pièce

S831/3



Console de fixation façade/sous dalle (montage de face)

Ces consoles peuvent être utilisés aussi bien pour un montage en façade que sous dalle et peuvent être utilisés pour les types SELECT S8130, SELECT-PLUS S8133, SELECT-OMBRAMATIC S8135, SELECT-STOBOSCOPE S8130/2, SELECT-BOX S8250 ainsi que pour le SELECT-BETA S8180. Exécution spéciale pour fixer le tube porteur depuis devant.

DONNÉES TECHNIQUES

Plaque en acier à travers pour enfileur de front

MATÉRIAUX

Fonte d'aluminium

Jeu de visserie

Inox

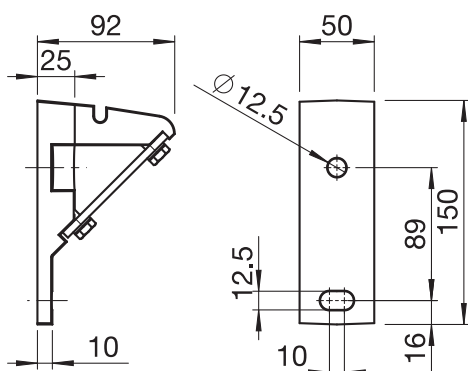
UNITÉ PAR EMBALLAGE

Pièce

SELECT-BOX S8250

Store avec coffre et bras articulés

S831/5



Console de fixation façade/sous dalle (étroit de face)

Ces consoles peuvent être utilisés aussi bien pour un montage en façade que sous dalle, à des endroits où la place est restreinte, par ex. constructions en bois ou en acier. Ils peuvent être utilisés pour les types SELECT S8130, SELECT-PLUS S8133, SELECT-OMBRAMATIC S8135, SELECT-STOBOSCOPE S8130/2, SELECT-BOX S8250 ainsi que pour le SELECT-BETA S8180.

DONNÉES TECHNIQUES

Plaque en acier à travers pour enfiler de front

MATÉRIAUX

Fonte d'aluminium

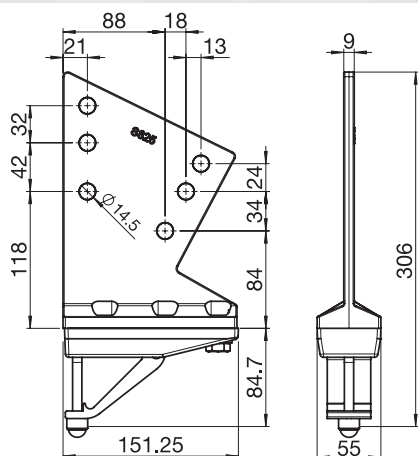
Jeu de visserie

Inox

UNITÉ PAR EMBALLAGE

Pièce

S825



Console pour chevron

Particulièrement conçu pour la fixation latérale sur chevrons, ce console convient aux types SELECT S8130, SELECT-PLUS S8133, SELECT-OMBRAMATIC S8135, SELECT-STOBOSCOPE S8130/2, SELECT-BOX S8250 ainsi que pour le SELECT-BETA S8180.

MATÉRIAUX

Fonte d'aluminium

Jeu de visserie

Inox

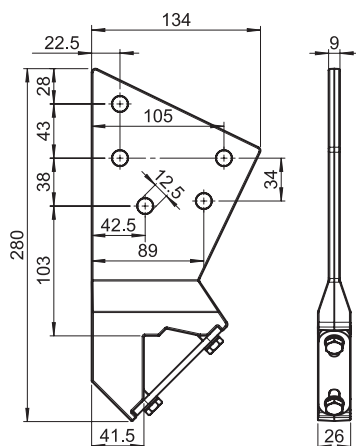
UNITÉ PAR EMBALLAGE

Pièce

SELECT-BOX S8250

Store avec coffre et bras articulés

S825/1



Console pour chevron (de face)

Particulièrement conçu pour la fixation latérale sur chevrons, ce console convient aux types SELECT S8130, SELECT-PLUS S8133, SELECT-OMBRAMATIC S8135, SELECT-STOBOSCOPE S8130/2, SELECT-BOX S8250 ainsi que pour le SELECT-BETA S8180.

DONNÉES TECHNIQUES

Plaque en acier à travers pour enfileur de front

MATÉRIAUX

Fonte d'aluminium

Jeu de visserie

Inox

UNITÉ PAR EMBALLAGE

Pièce

SELECT-BOX S8250

Store avec coffre et bras articulés

S834

Bras articulés



Ces bras sont conçus pour tous les stores SELECT (par ex. pour terrasse, restaurant etc.).

DONNÉES TECHNIQUES

Ces bras sont fabriqués avec un ressort intérieur et une articulation qui permet un réglage exact de la chute. L'avancée des bras est déterminée par la distance façade / avant de la barre de charge.

Dimensions:	50 x 30 mm 65 x 40 mm
Capacité:	TÜV approuvé, 6 x 3 m (2 bras)
Longueurs standards:	100, 140, 150, 160, 180, 200, 225, 250, 275, 300 cm

MATÉRIAUX

Profilés de bras:	aluminium extrudé
Articulations:	fonte d'aluminium
Double câbles:	câbles en acier Inox

UNITÉ PAR EMBALLAGE

Paire ou palette à 50 paires

SELECT-BOX S8250

Store avec coffre et bras articulés

S833

Bras articulés

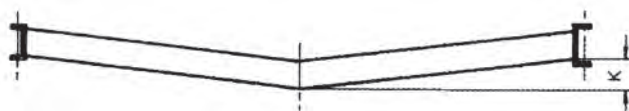


Ces bras sont particulièrement conçus pour de grands stores comme le SELECT S8130 avec une avancée jusqu'à 350 cm (par ex. pour terrasse, restaurant et magasin).

DONNÉES TECHNIQUES

Ces bras sont fabriqués avec un ressort intérieur et une articulation qui permet un réglage exact de la chute. L'avancée des bras est déterminée par la distance façade / avant de la barre de charge.

Dimensions: 50 x 30 mm 67,4 x 41 mm
Capacité: TÜV approuvé, 6 x 3,5 m (2 bras)
Longueurs standards: 300, 325, 350 cm



Bras	300 cm	325 cm	350 cm
K en cm	11	12	14

MATÉRIAUX

Profilés de bras: aluminium extrudé
Articulations: fonte d'aluminium
Double câbles: câbles en acier Inox

UNITÉ PAR EMBALLAGE

Paire ou palette à 50 paires