

# SELECT S8135 OMBRAMATIC

Store à bras articulés avec tube porteur

S8135



	min. 170 cm max. 600 cm		min. 140 cm max. 350 cm
--	----------------------------	--	----------------------------

	0°-60° Montage en façade 0°-60° Montage sous dalle 0°-60° Montage sur chevrons
--	--

## Largeur minimale avec une certaine avancée

Avancée	Largeur minimale
140 cm	170
<b>150 cm</b>	<b>180</b>
160 cm	190
<b>180 cm</b>	<b>210</b>
200 cm	230
<b>225 cm</b>	<b>260</b>
250 cm	290
<b>275 cm</b>	<b>320</b>
300 cm	350
<b>325 cm</b>	<b>380</b>
350 cm	400

## Description

Store à bras articulés avec tirage par manivelle. Entoilage avec tissu. Sortie et rentrée du store par manivelle amovible et treuil planétaire avec démultiplication 4,6 :1 et fin-de-course intégré. Tube d'enroulement en acier zingué avec gorge pour la fixation de la toile. Tube porteur triangulaire en acier sur toute la largeur, traité contre la corrosion et thermolaqué par poudre pour la réception des supports de bras, supports, paliers treuil et côté opposé. Barre de charge en profilé d'aluminium extrudé multichambres avec nez pour goutte d'eau, prévu pour la réception de la toile et du volant, avec gorge de fixation pour la réception des bras articulés, avec embouts latéraux. Bras articulés avec profilés en aluminium extrudé et articulations de précision en aluminium injecté. Ressorts de tension intégrés et câbles doubles en inox avec protection des câbles sur l'articulation médiane. Supports de bras en fonte d'aluminium injectée avec sécurité contre l'élévation des bras par le vent intégrée. Réglage de la chute de l'horizontale à max. 60°. Supports de montage en fonte d'aluminium injectée pour un montage en façade ou sous dalle (en option: supports pour chevrons).

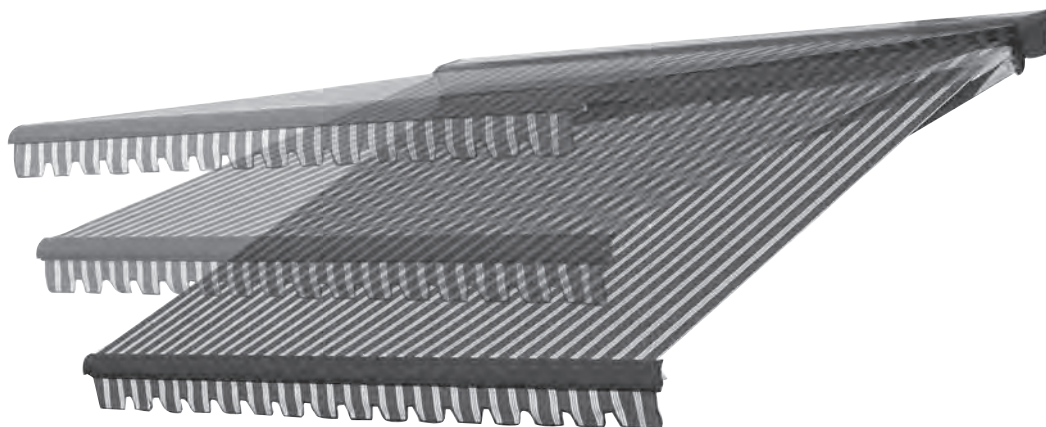
Le mécanisme pour la chute variable est intégré dans les supports de bras et le treuil fixé au tube porteur avec des axes de liaison jusqu'aux supports de bras ce qui permet de varier la chute avec une manivelle.

Manivelle en acier thermolaqué par poudre, dans les couleurs standards, avec crochet et poignée en plastique.

**Option moteur:** moteur tubulaire 230 V/50 Hz avec frein à friction et arrêt électronique, protection thermique. Classe de protection IP54 (éclaboussures d'eau), avec câble de raccordement de 50-150 cm à 4 fils.

## FOURNI COMME SUIV

Stores complètement assemblés, avec toile montée.

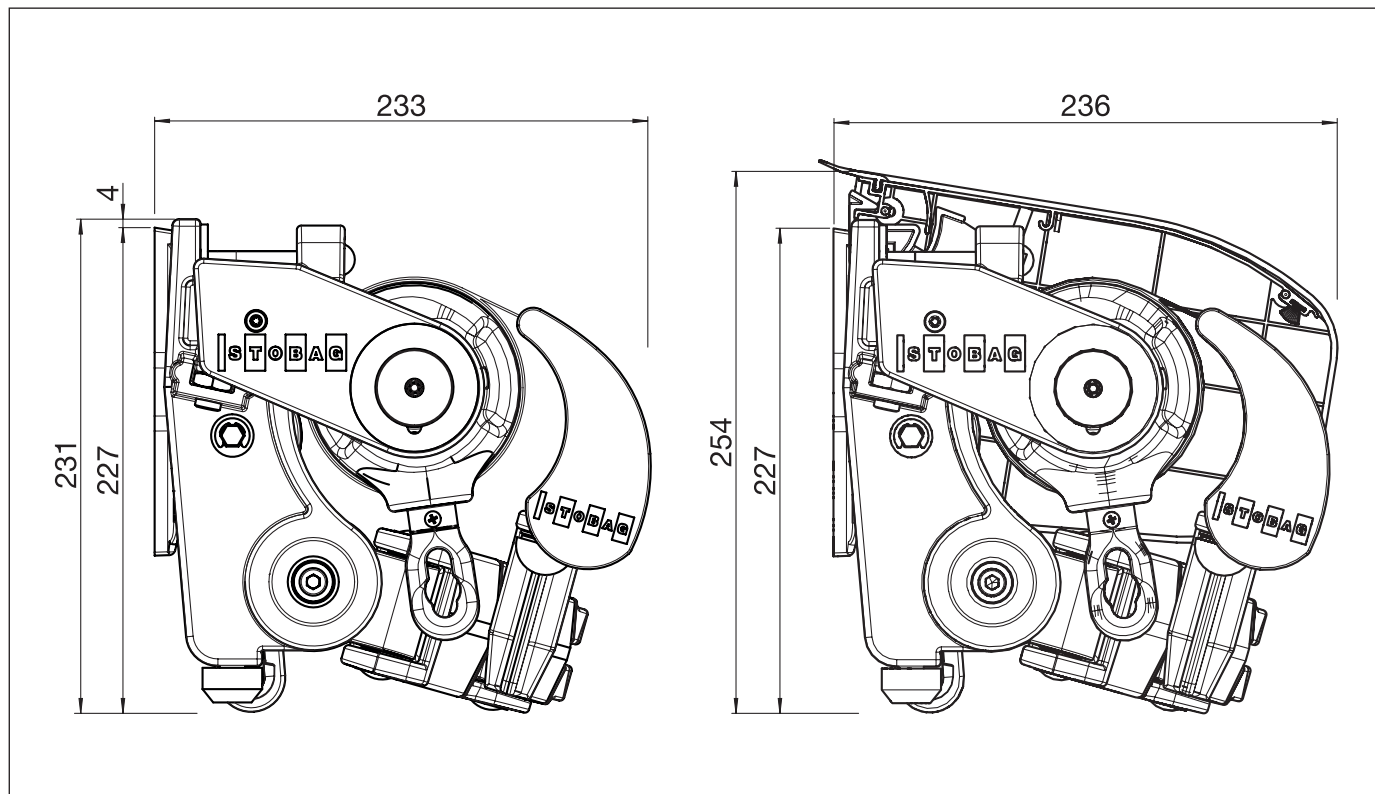


# SELECT S8135 OMBRAMATIC

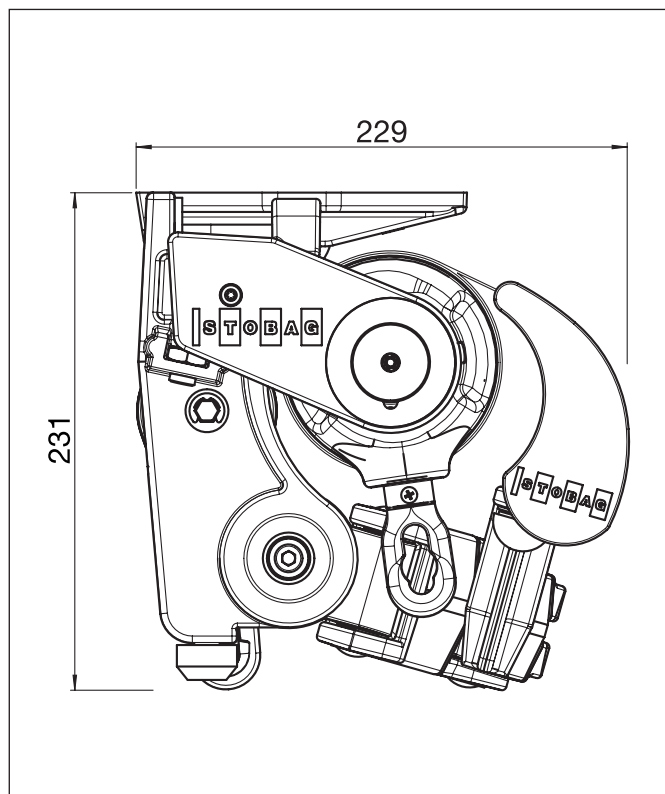
Store à bras articulés avec tube porteur

S8135

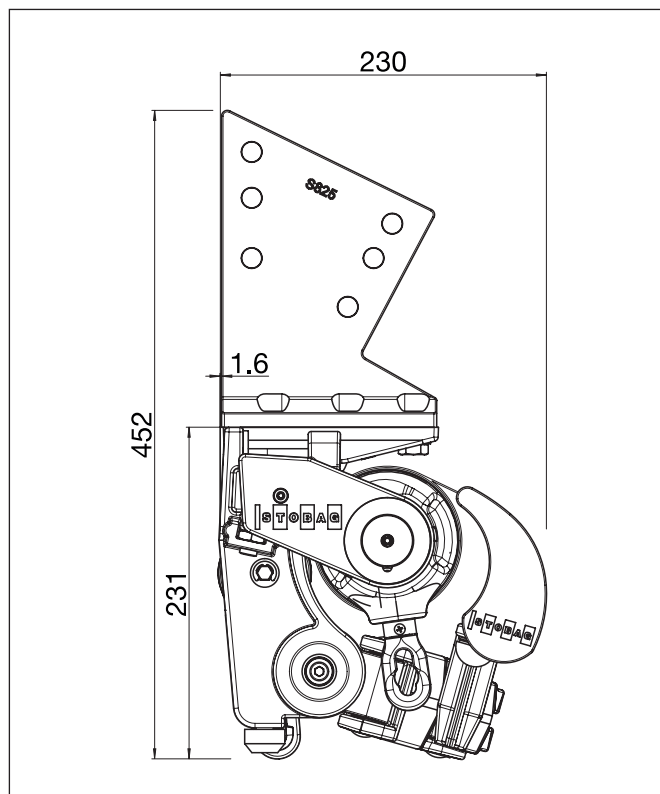
Montage en façade



Montage sous dalle



Montage sur chevrons

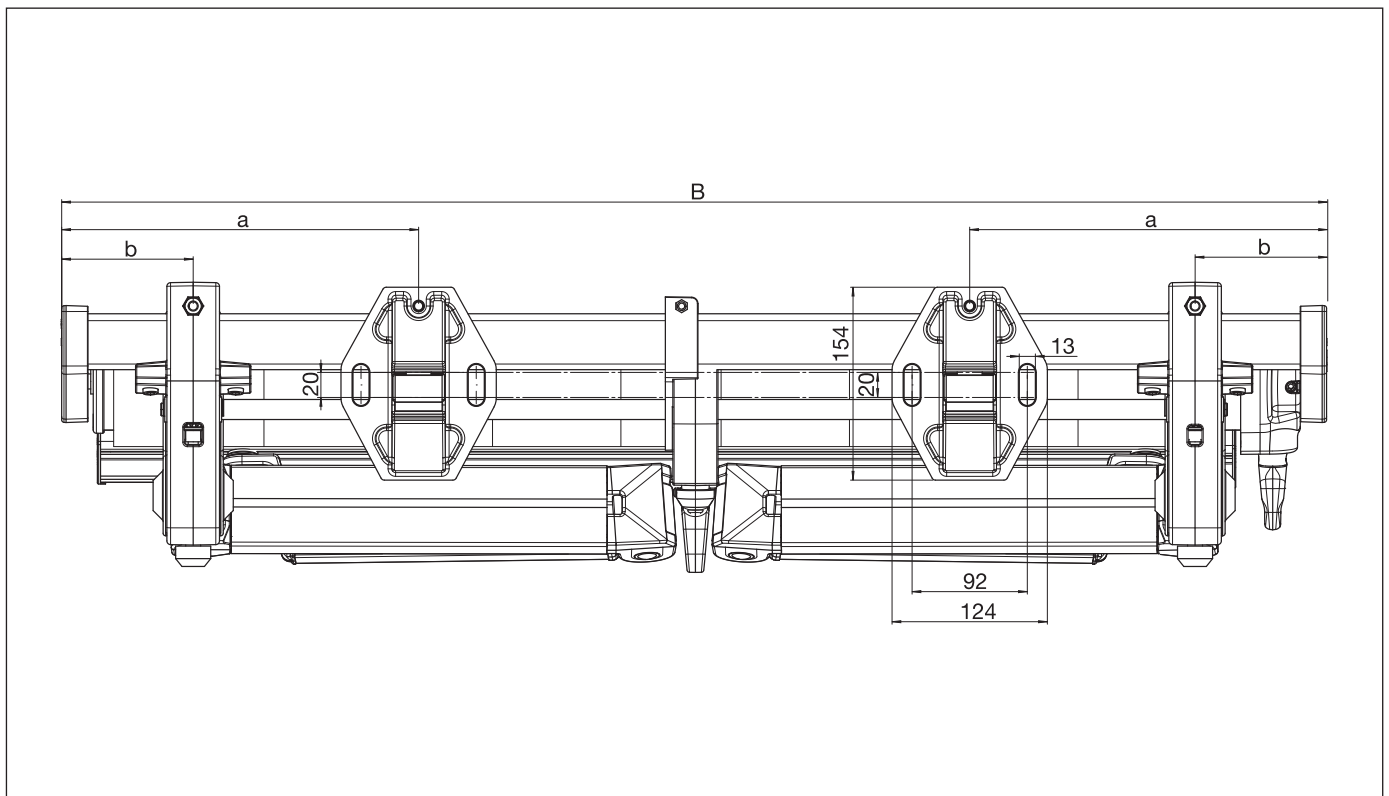


# SELECT S8135 OMBRAMATIC

Store à bras articulés avec tube porteur

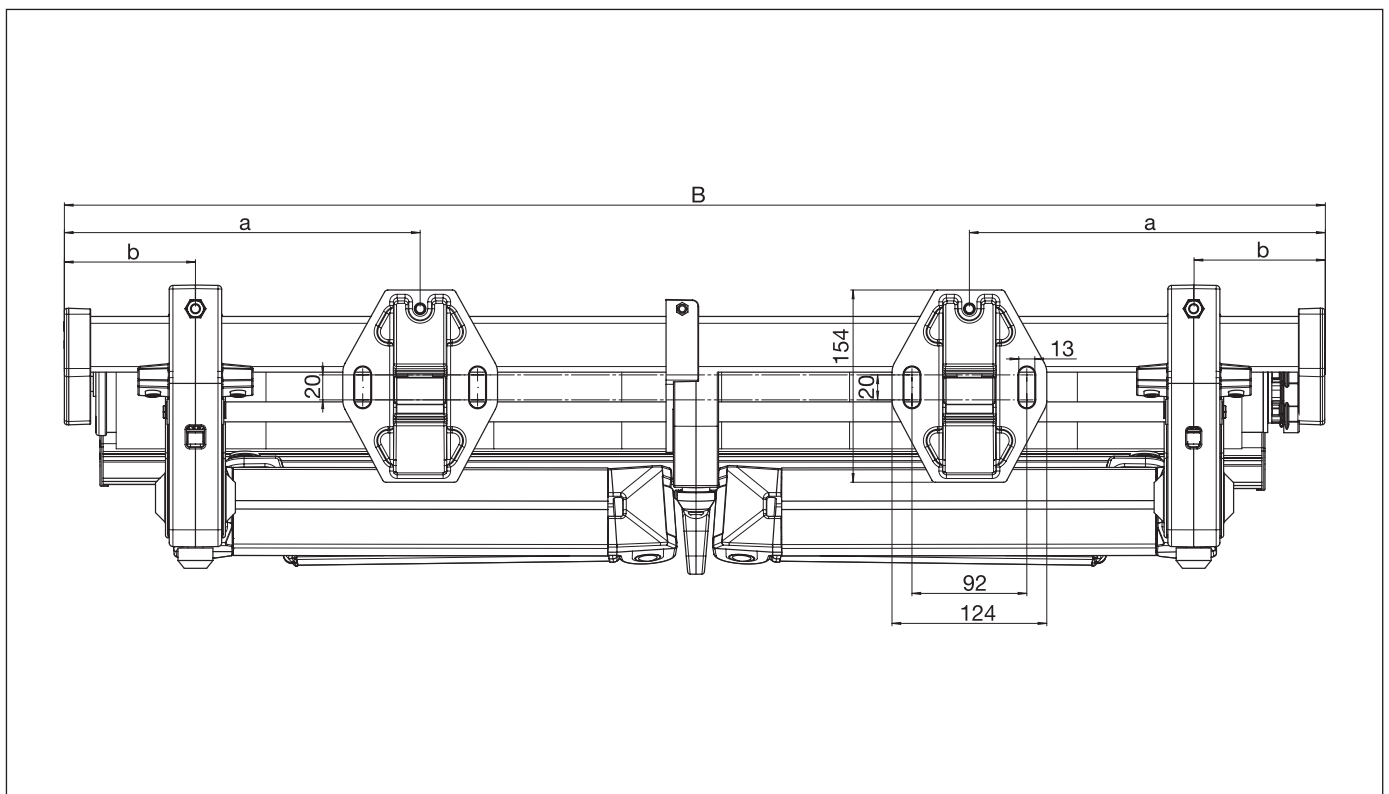
S8135

Plan de montage avec treuil



S8135

Plan de montage avec moteur



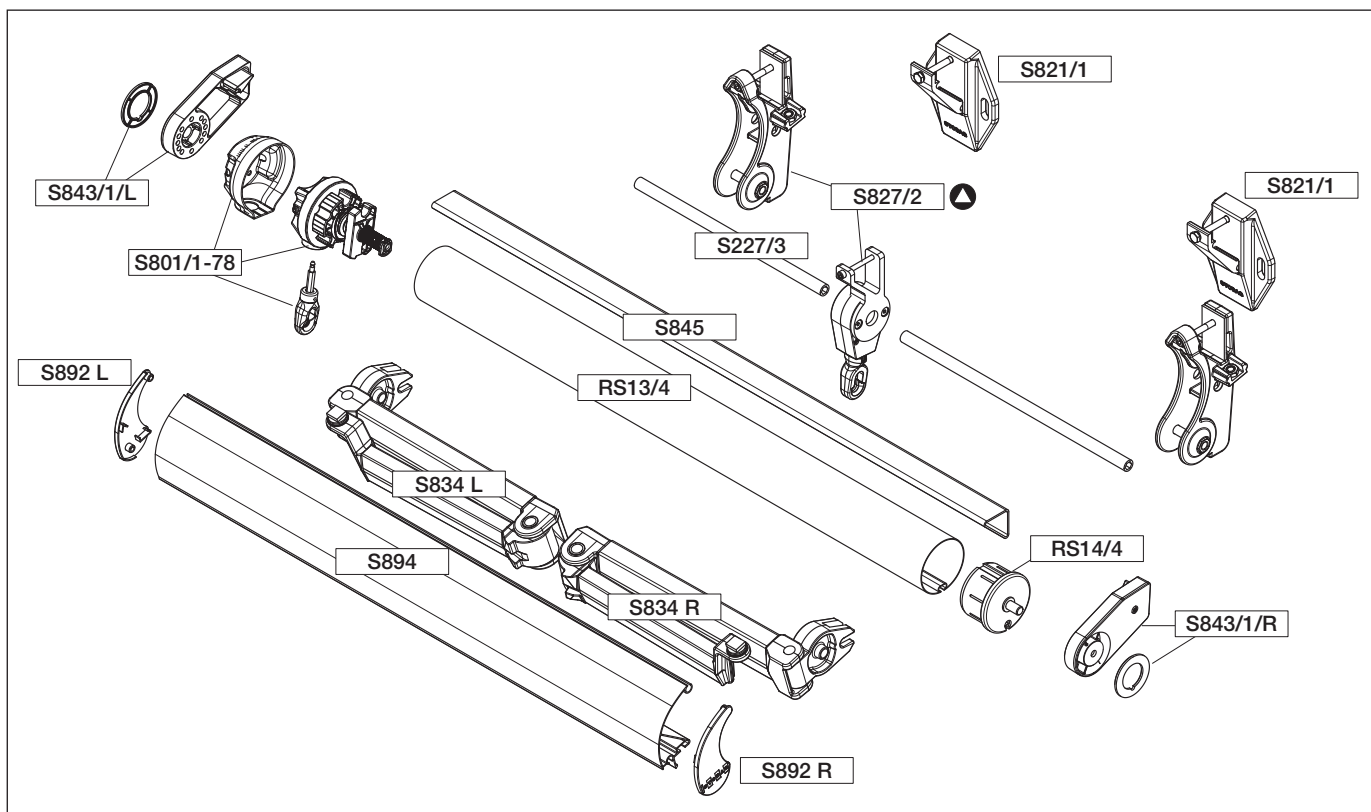
B = Largeur totale

# SELECT S8135 OMBRAMATIC

Store à bras articulés avec tube porteur

S8135

Dessin d'explosion



Garniture:

▲ = S827/2

S8135

# SELECT S8135 OMBRAMATIC

## Store à bras articulés avec tube porteur

### S8135

#### Bras

S834	100 cm	paire
	140 cm	paire
	150 cm	paire
	160 cm	paire
	180 cm	paire
	200 cm	paire
	225 cm	paire
	250 cm	paire
	275 cm	paire
	300 cm	paire
S833	300 cm	paire
	325 cm	paire
	350 cm	paire

#### Console de fixation

S821/1	standard	pc.
S821/2	étroite	pc.
S821/9	étroite	pc.
S831/3	à enfiler de face	pc.
S831/5	étroite, à enfiler de face	pc.
S825	pour chevrons	pc.
S825/1	pour chevrons, à enfiler de face	pc.
S821/1/..	sous-plaque pour S821/1	pc.
S824	goujon pour S821/1/1	pc.
S821/2-1	plaque pour S821/2	pc.
S842/10	profilé pour plaque d'épaisseur (ml)	pc.
S842/1/40	profilé pour plaque d'épaisseur (400 cm)	pc.

#### Garniture pour palier treuil/ côté opposé

S843/1/lr		pc.
-----------	--	-----

#### Garniture avec treuil (gauche)

S801/1-78	avec fin-de-course	pc.
S801/1-85	avec fin-de-course	pc.

#### Garniture avec treuil (droite)

S801/2-78	avec fin-de-course	pc.
S801/2-85	avec fin-de-course	pc.

#### Moteurs

moteur E / E STAS/STAK 3		pc.
moteur E radio / E radio STAS/STAK 4		pc.

#### Tube porteur

S845	tube triangulaire 45/45 mm	4.00 m	pc.
		4.50 m	pc.
		5.00 m	pc.
		5.50 m	pc.
		6.00 m	pc.
		6.50 m	pc.
		7.00 m	pc.
		7.00 m	pc.

#### Manchon

S854/1	pour S845	40 cm	pc.
S854/2	pour S845	600 cm	pc.

#### Tube, galvanisé

RS13/4	78 x 1.00 mm	4.00 m	pc.
		5.00 m	pc.
		5.50 m	pc.
		6.00 m	pc.
		6.50 m	pc.
		7.00 m	pc.
		7.00 m	pc.
RS13/7	85 x 1.00 mm	5.00 m	pc.
		6.00 m	pc.
		7.00 m	pc.

RS16/3	manchon pour tube 78		pc.
--------	----------------------	--	-----

#### Embout rond

RS14/4	78 mm PVC sans bord	pc.
RS14/4/2	78 mm PVC avec bord	pc.
RS14/7	85 mm PVC sans bord	pc.
RS14/7/2	85 mm PVC avec bord	pc.

### Liste des pièces

#### Barre de charge

S894	4.00 m	pc.
	4.50 m	pc.
	5.00 m	pc.
	5.50 m	pc.
	6.00 m	pc.
	6.50 m	pc.
	7.00 m	pc.

#### Manchon

S891 pour S894	50 cm	pc.
----------------	-------	-----

#### Plaquettes d'extrémités pour barre de charge

S892 pour S894		paire
----------------	--	-------

#### Auvent

S877/2	4.00 m	pc.
	4.50 m	pc.
	5.00 m	pc.
	5.50 m	pc.
	6.00 m	pc.
	6.50 m	pc.
	7.00 m	pc.

#### Raccord de joint pour auvent

S870/2 pour S877/2		pc.
--------------------	--	-----

#### Joint caoutchouc

S882 pour S877/2		ml
------------------	--	----

#### Joue d'auvent

S878/2 pour S877/2		paire
--------------------	--	-------

#### Garniture pour support d'auvent

S879/4 pour S877/2		pc.
--------------------	--	-----

#### Joint brosse

S510/1		gris	ml/Rouleau
S510/2		noir	ml/Rouleau


#### Manivelle

S804	80 cm	pc.
	100 cm	pc.
	120 cm	pc.
	135 cm	pc.
	150 cm	pc.
	160 cm	pc.
	180 cm	pc.
200 cm	pc.	

#### Support pour manivelle

S211		pc.
------	--	-----

#### Garniture

S827/2	comprenant:	St.
	1 Ombramatic gauche	
	1 Ombramatic droit	
	1 treuil avec fixation S815/5	
	1 jeu de visserie	

#### Tube pour Ombramatic

S227/3	2 x 250 cm	paire
--------	------------	-------

# SELECT S8135 OMBRAMATIC

Store à bras articulés avec tube porteur

## S827/2



## Garniture pour OMBRAMATIC

Réglage de la chute pour SELECT S8130 jusqu'à 350 cm d'avancée max..  
Supports de bras avec mécanisme intégré pour la réception des bras S830, S833 et S834. Le treuil S815/5 est relié aux supports de bras au moyen d'un axe de liaison avec hexagone intérieur.

### PRODUITS LIVRÉS

1 OMBRAMATIC gauche	
1 OMBRAMATIC droite	
1 treuil avec fixation	S815/5
1 jeu de visserie	

### UNITÉ PAR EMBALLAGE

Garniture

## S227/3



## Tube pour OMBRAMATIC

Tube pour OMBRAMATIC avec hexagone intérieur pour la garniture OMBRAMATIC S827/2.

### PRODUITS LIVRÉS

2 tubes pour Ombramatic	2 x 2.50 m
-------------------------	------------

### UNITÉ PAR EMBALLAGE

Paire

# SELECT S8135 OMBRAMATIC

Store à bras articulés avec tube porteur

Les photos et la description des articles suivants se trouvent au chapitre du SELECT S8130:

Désignation	N° STOBAG
Palier treuil/ côté opp.	S843/1/lr
Garniture avec treuil	S801/1-78, S801/1-85, S801/2-78, S801/2-85
Consoles de fixation	S821/1, S821/2, S821/9, S831/3, S831/5
Console pour chevron	S825, S825/1
Sous-plaque	S821/1/1..
Plaque	S821/2-1
Profilé d'épaisseur	S842/..
Tube porteur	S845
Manchon	S854/1, S854/2
Barre de charge	S894
Embout	S892
Profilé de raccord	S891
Auvent	S877/2
Joue d'auvent	S878/2
Garniture pour supp.auvent	S879/4
Joint en caoutchouc	S882
Raccord de joint p. auvent	S870/2
Joint brosse	S510/1, S510/2
Bras	S833, S834