

RESOBOX BX8000

Store avec coffre

BX8000



min. 200 cm
max. 1800 cm



min. 150 cm
max. 400 cm



0° - 40° Montage en façade
0° - 40° Montage sous dalle

Largeur minimale avec une certaine avancée

Avancée	Largeur minimale		
	2 bras	3 bras	4 bras
150 cm	201 cm	---	676 cm
200 cm	251 cm	---	676 cm
250 cm	301 cm	---	676 cm
300 cm	351 cm	---	676 cm
350 cm	401 cm	676 cm	801 cm
400 cm	451 cm	676 cm	876 cm

Description

Store à caisson de grande dimension avec commande motorisée. Déploiement et rétraction du store à l'aide d'un moteur tubulaire. Couverture en toile pour stores. Tube d'enroulement en acier galvanisé avec rainure pour recevoir la toile. Caisson : profilé en aluminium extrudé. Élément porteur de la structure constitué de monobloc en forme de U. Avec rainures au niveau des extrémités supérieure et inférieure pour recevoir les brosses. Barre de charge sans support pour le lambrequin. Caches latéraux de fermeture du caisson en fonte d'aluminium, équipés pour recevoir le support du tube d'enroulement. Montage aisé grâce à la patte d'accrochage des supports de caisson. La vis de réglage permet également un réglage en continu de l'inclinaison du store (0 - 40°). La barre de charge à la géométrie esthétique possède une forme optimale pour s'adapter au profilé du caisson. Barre de charge composée d'un profilé en aluminium extrudé avec rainure réceptrice pour le revêtement et la fixation des bras articulés. Bras articulés constitués de profilés en aluminium extrudé, avec pièces d'articulation de précision en fonte d'aluminium pour une longueur des bras jusqu'à 300 cm, pièces d'articulation en aluminium estampé pour des longueurs de bras de 350 cm et 400 cm. Ressorts de traction intégrés et câbles en acier double inox. Protection des câbles sur l'articulation centrale. Avec le support de caisson correspondant, elle permet un réglage dans le cadre d'un montage en façade ou sous dalle. Caches de fermeture latéraux en fonte d'aluminium. Le caisson est fermé lorsque la barre de charge est en position rentrée. Profilés des consoles de montage en aluminium extrudé pour installations individuelles ou en série avec caches de console adaptés. Le store est associé à une technique de supports de caisson brevetée jusqu'à une largeur de 18 m.

En option :

- Profilé pour lambrequin en aluminium extrudé avec une rainure pour recevoir le lambrequin en vue d'un montage direct sur la barre de charge.
- Lambrequin abaissable jusqu'à une hauteur max. de 170 cm. Largeur totale jusqu'à 1400 cm ; à partir d'une largeur de 700 cm, se compose de deux toiles et de deux treuils (à gauche et à droite). Commande manuelle à l'aide de treuils.
- Profilé de fermeture servant à dissimuler le tube d'enroulement

Le store à bras articulé RESOBOX BX8000 à mécanisme de transmission atteint un niveau d'émission sonore inférieur ou égal à 70 dB(A).

FOURNI COMME SUIT

Store assemblé complètement, avec toile montée.
Les stores d'une largeur supérieure à 900 cm sont pré-équipés avec des profilés de raccordement.

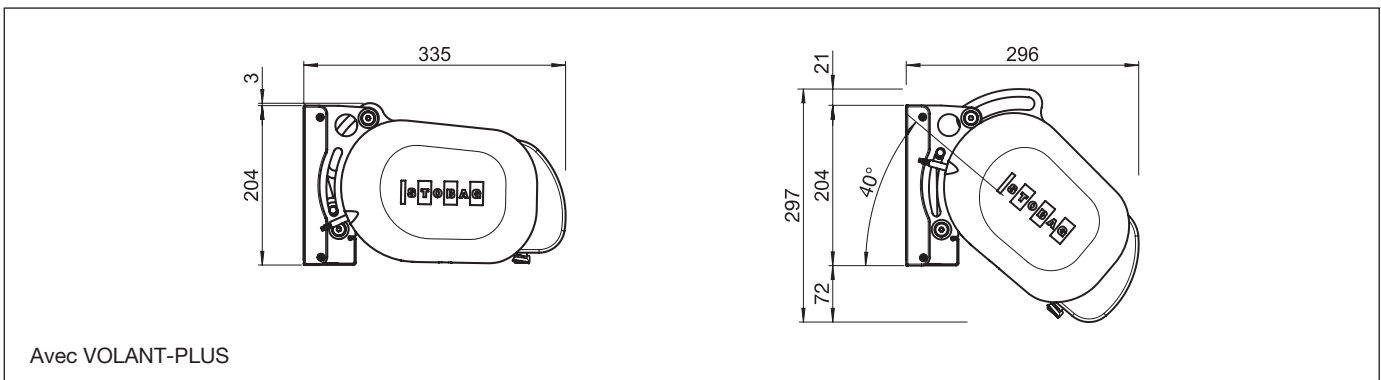
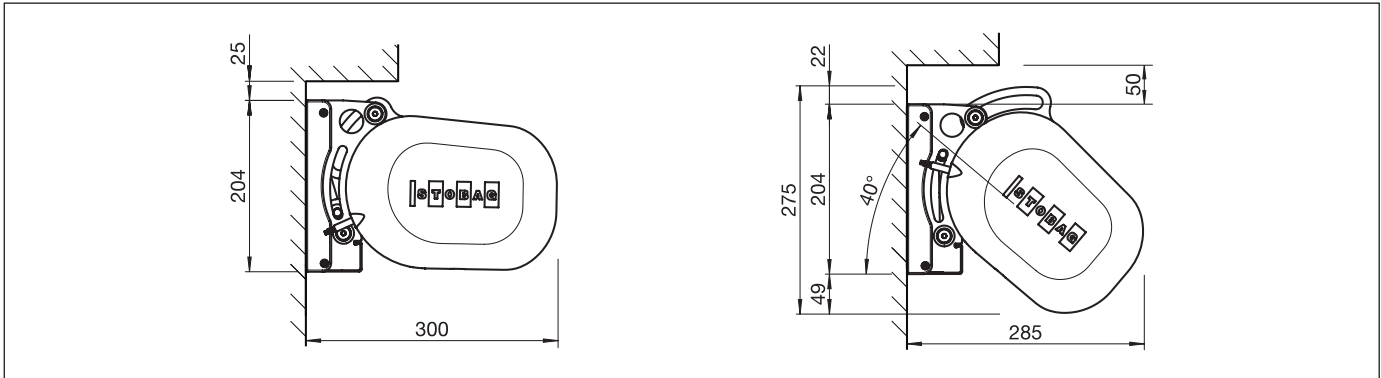


RESOBOX BX8000

Store avec coffre

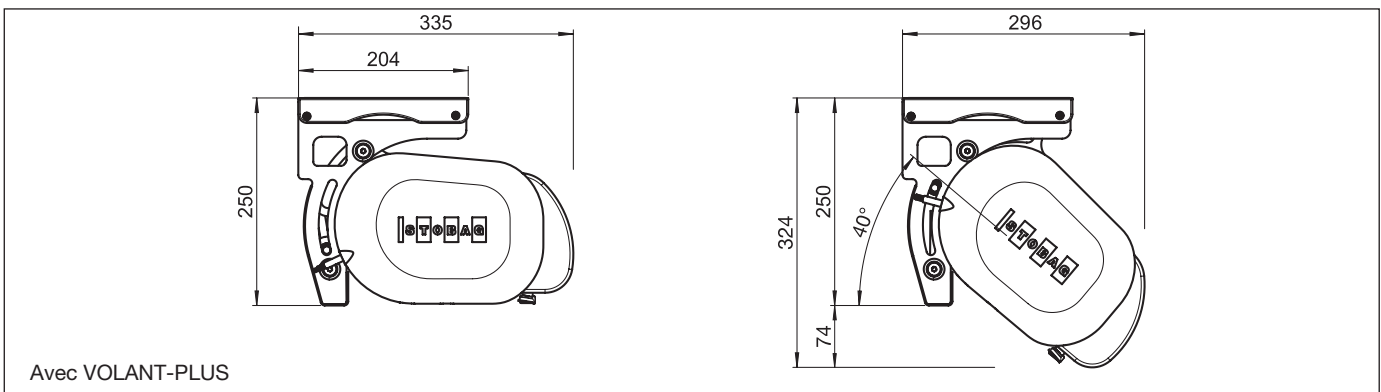
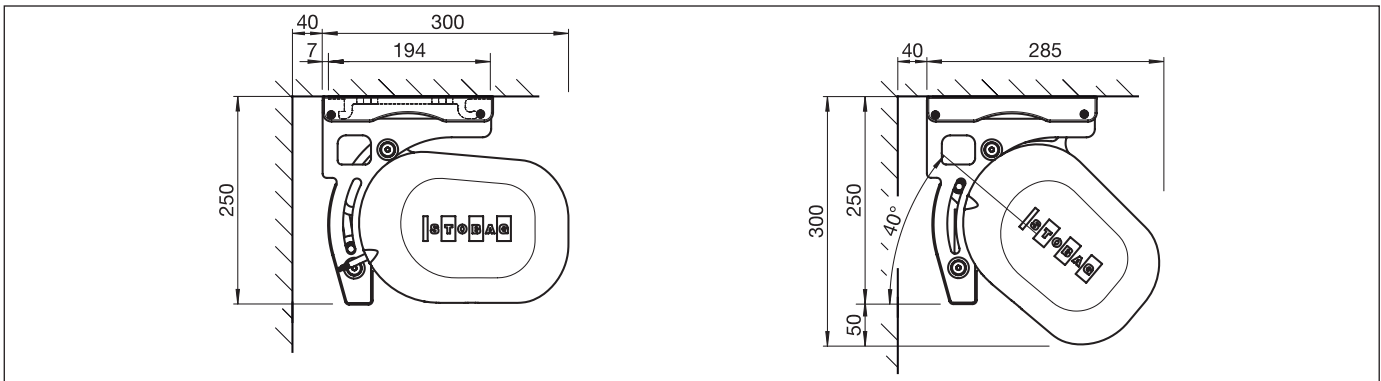
BX8000

Montage en façade



BX8000

Montage sous dalle

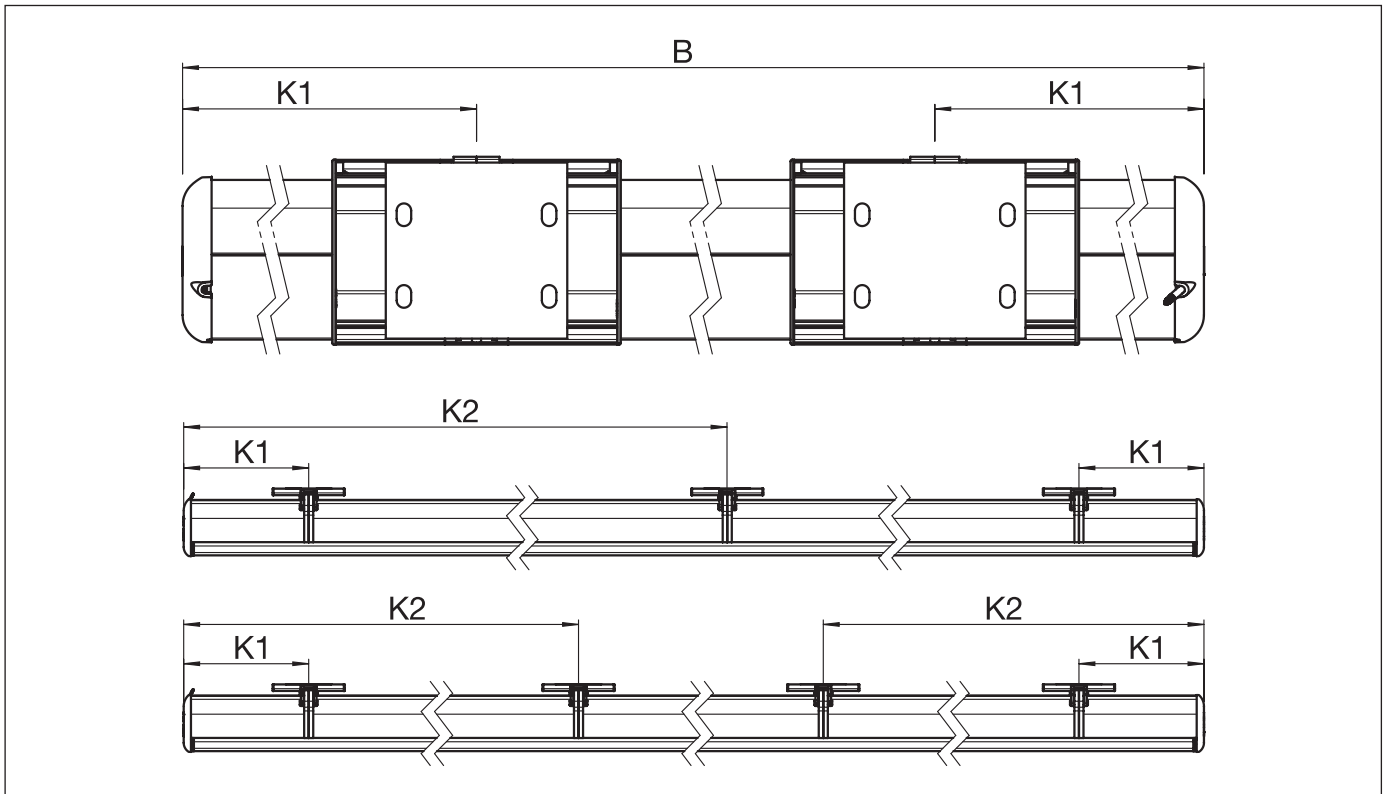


RESOBOX BX8000

Store avec coffre

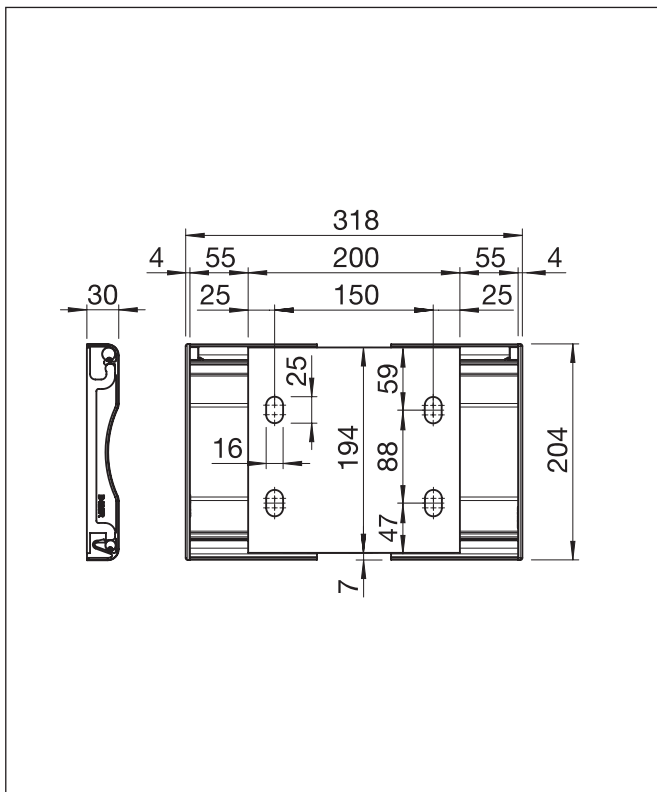
BX8000

Plan de montage

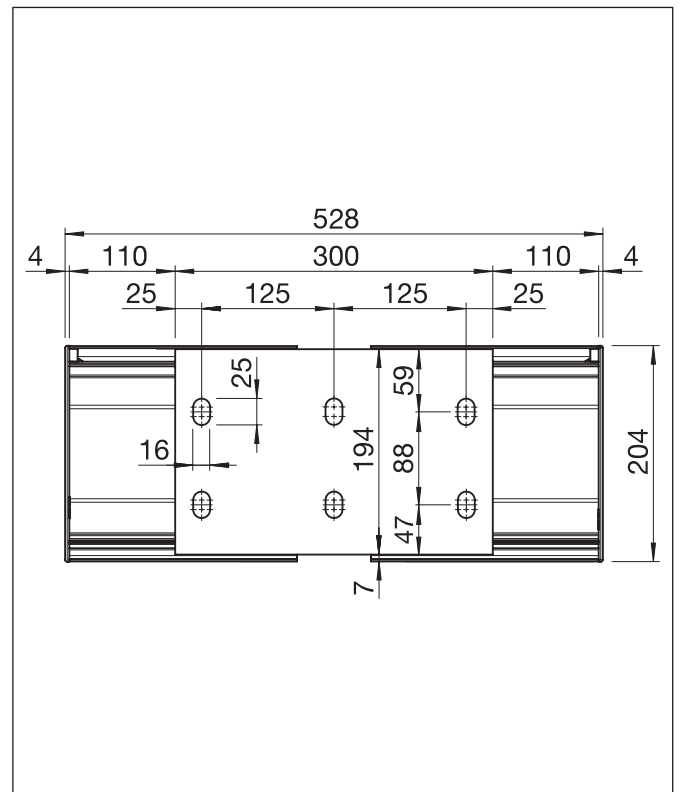


B = Largeur totale

B423/1 Garniture de console



B423/2 Garniture de console

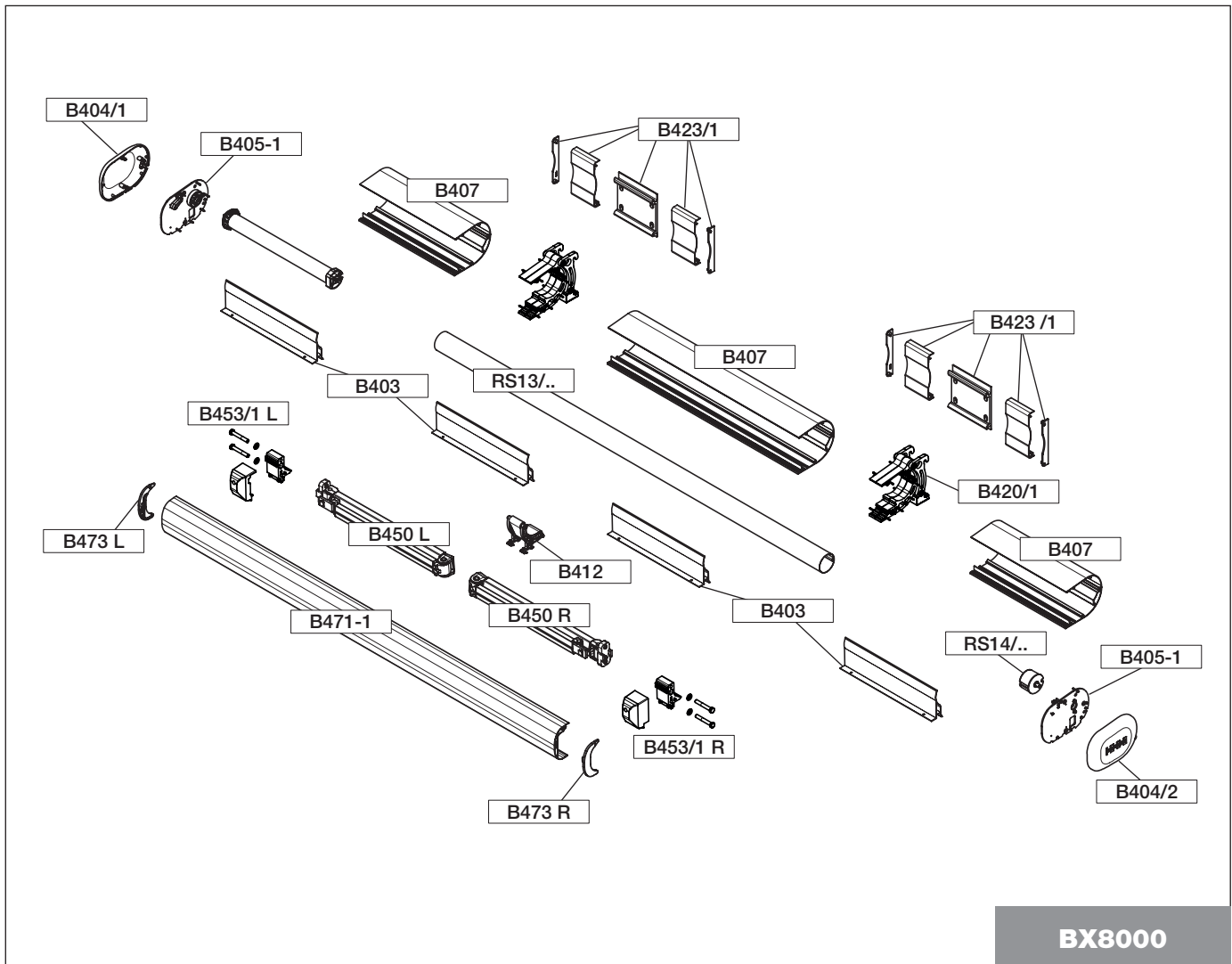


RESOBOX BX8000

Store avec coffre

BX8000

Dessin d'explosion



RESOBOX BX8000

Store avec coffre

BX8000

Bras

B450 L	150 cm	pc.
	200 cm	pc.
	250 cm	pc.
	300 cm	pc.

B450 R	150 cm	pc.
	200 cm	pc.
	250 cm	pc.
	300 cm	pc.

B440 L	150 cm	pc.
	200 cm	pc.
	250 cm	pc.
	300 cm	pc.
	350 cm	pc.

B440-1 L	400 cm	pc.
----------	--------	-----

B440 R	150 cm	pc.
	200 cm	pc.
	250 cm	pc.
	300 cm	pc.
	350 cm	pc.

B440-1 R	400 cm	pc.
----------	--------	-----

Bras adaptés au pare-soleil VOLANT-PLUS

B440 L	150 cm	pc.
	200 cm	pc.
	250 cm	pc.
	300 cm	pc.

B440 R	150 cm	pc.
	200 cm	pc.
	250 cm	pc.
	300 cm	pc.

B439 L	350 cm	pc.
--------	--------	-----

B439-1 L	400 cm	pc.
----------	--------	-----

B439 R	350 cm	pc.
--------	--------	-----

B439-1 R	400 cm	pc.
----------	--------	-----

Butée de bras

B453/1 L	pour B420/1, B430/1	pc.
B453/1 R	pour B420/1, B430/1	pc.

Support façade pour caisson

B420/1	large	pc.
--------	-------	-----

Support dalle pour caisson

B430/1	large	pc.
--------	-------	-----

Garniture de console

B423/1	20 cm	pc.
B423/2	30 cm	pc.

Profilé de console de fixation

S563/3	600 cm	pc.
--------	--------	-----

Profil de fermeture pour supports

B424	600 cm	pc.
------	--------	-----

Joue p.fermeture de console

B425 L	pc.
B425 R	pc.

Liste des pièces

Profil pour coffre

B407	500 cm	pc.
------	--------	-----

Embout

B404/1 gauche	pour B407	pc.
B404/2 droite	pour B407	pc.

Paire de parements latéraux

B405-1	comprenant:	pc.
	1 Couvertres latéral gauche B405/1	
	1 Couvertres latéral droite B405/2	
	2 butées B408	
	1 Palier côté opposé P244	
	6 Fermetures par encliquetage	
	1 Jeu de visserie	

Joint brosse

S510/1	gris	ml/roul.
S510/2	noir	ml/roul.

Bride de câble pour moteur TANDEM

B433	blanc	pc.
------	-------	-----

Profil de fermeture

B403	700 cm	pc.
------	--------	-----

Assortiment pour profilé de recouvrement

SS403/B	pour B403	pc.
---------	-----------	-----

Barre de charge

B471-1	600 cm	pc.
	700 cm	pc.

Garn.de embout

B473	pour B471	pc.
------	-----------	-----

Jeu de raccords

B477	comprenant:	pc.
	1 Plaque de raccord gauche B477/1	
	1 Plaque de raccord droite B477/2	
	1 Jeu de visserie	

Crapaudine

B412	pc.
------	-----

Moteur

moteur E / E STAS/STAK 3	pc.
moteur E radio / E radio STAS/STAK 4	

Tube d'enroulement galvanisé

RS13/4	ø78 x 1.00 mm	4.00 m	pc.
		4.50 m	pc.
		5.00 m	pc.
		5.50 m	pc.
		6.00 m	pc.
		7.00 m	pc.

RS13/7	ø85 x 1.00 mm	6.00 m	pc.
--------	---------------	--------	-----

		7.00 m	pc.
--	--	--------	-----

Embout rond

RS14/4	ø78 mm	pc.
RS14/7	ø85 mm	pc.

Manchon tube

RS16/3	ø78 mm	pc.
--------	--------	-----

RESOBOX BX8000

Store avec coffre

B420/1



Support façade pour caisson

Support de caisson sous dalle adapté au jeu de consoles B423/.. et au profilé de caisson B407.
Obligatoire pour une avancée de 150 cm à 400 cm.

PRODUITS LIVRÉS

2 Supports façade	B421/1 L + R
2 Support muraux	B422
1 Tôle de fermeture	B427/1
3 Jeux de visseries	

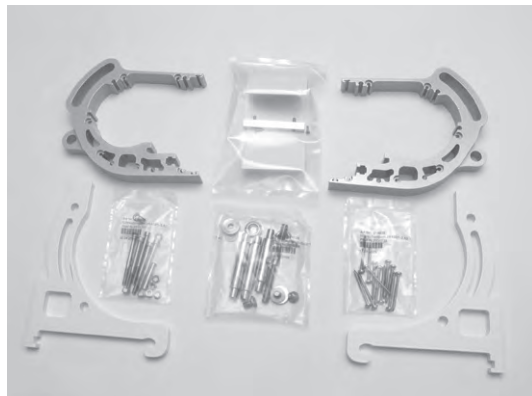
MATÉRIAUX

Profilé d'aluminium extrudé	Support façade, Support mural, Tôle de fermeture
Jeu de vis:	Inox

UNITÉ PAR EMBALLAGE

Pièce

B430/1



Support dalle pour caisson

Support de caisson sous dalle adapté au jeu de consoles B423/.. et au profilé de caisson B407.
Obligatoire pour une avancée de 150 cm à 400 cm.

PRODUITS LIVRÉS

2 Supports façade	B421/1 L + R
2 Supports de couvercle	B431
1 Tôle de fermeture	B432/1
3 Jeux de visseries	

MATÉRIAUX

Profilé d'aluminium extrudé	Support façade, Support mural, Tôle de fermeture
Jeu de vis:	Inox

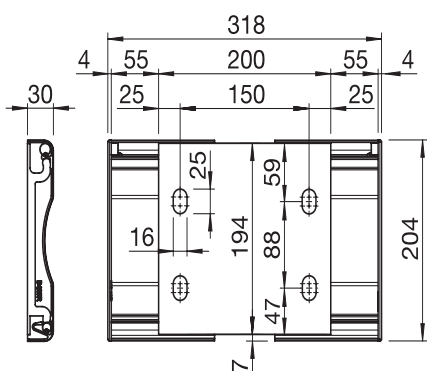
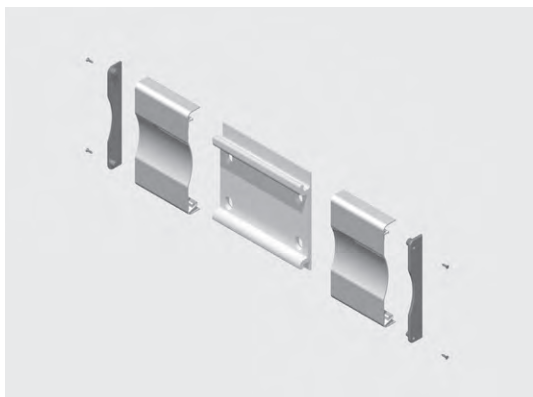
UNITÉ PAR EMBALLAGE

Pièce

RESOBOX BX8000

Store avec coffre

B423/1



Garniture de console 20 cm

Le jeu de consoles comprenant le cache de console peut être employé pour le montage en façade ou sous dalle.

PRODUITS LIVRÉS

1 Console de fixation 20 cm	S563/4
2 Fermetures de console 12 cm	B424
2 pièces latérales pour cache de console	B425 L+R
Vis	

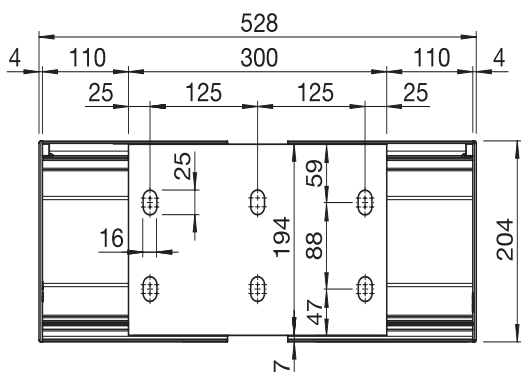
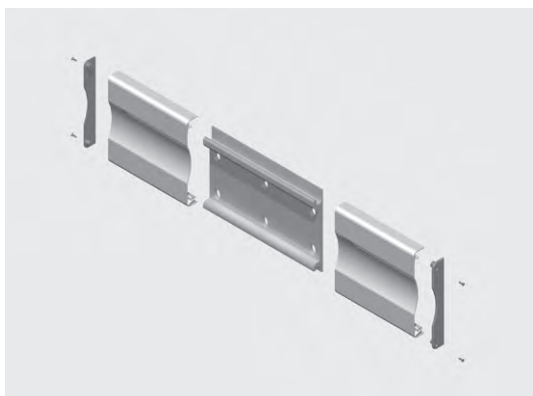
MATÉRIAUX

Console de fixation, Fermeture de console,
Joue d'auvent: Profilé d'aluminium extrudé
Vis: Inox

UNITÉ PAR EMBALLAGE

Garniture

B423/2



Garniture de console 30 cm

Le jeu de consoles comprenant le cache de console peut être employé pour le montage en façade ou sous dalle.
Obligatoire pour une avancée de 350 cm, 400 cm et VOLANT-PLUS.

PRODUITS LIVRÉS

1 Console de fixation 30 cm	S563/5
2 Fermetures de console 21.5 cm	B424
2 pièces latérales pour cache de console	B425 L+R
Vis	

MATÉRIAUX

Console de fixation, Fermeture de console,
Joue d'auvent: Profilé d'aluminium extrudé
Vis: Inox

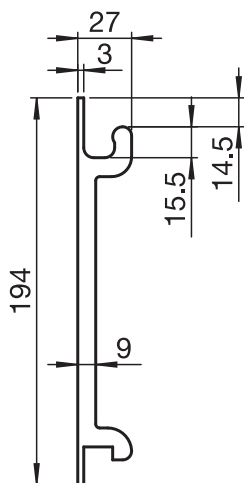
UNITÉ PAR EMBALLAGE

Garniture

RESOBOX BX8000

Store avec coffre

S563/3



Profilé de console de fixation

Le profilé de console S563/3 peut être livré au mètre linéaire et employé pour le montage en façade ou sous dalle. La longueur souhaitée peut être choisie librement. Toutefois, le profilé de console ne dispose d'aucun alésage de fixation.

DONNÉES TECHNIQUES

Dimensions: mètre linéaire ou profilé de 6 m
Application: pour montage en façade ou sous dalle
Coupes: ne sont pas lacquées (lacquées plus-value)

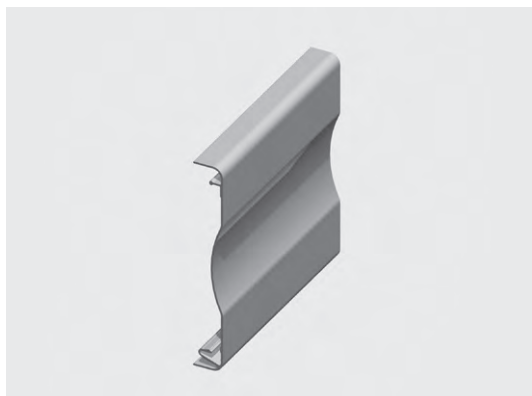
MATÉRIAUX

Profilé d'aluminium extrudé

UNITÉ PAR EMBALLAGE

Mètre linéaire / Pièce

B424



Fermeture de console

Le profilé du cache de console B424 doit être employé en association avec les consoles S563/3, S563/4 et S563/5.

DONNÉES TECHNIQUES

Dimensions: 600 cm Profil

MATÉRIAUX

Profilé d'aluminium extrudé

UNITÉ PAR EMBALLAGE

Pièce

B425/..



Joue p.fermeture de console

Pièce latérale pour le cache de console B424. Cette pièce latérale est vissée avec le cache de console et forme ainsi un habillage latéral compact.

MATÉRIAUX

Joue d'auvent: Fonte d'aluminium
Vis: Inox

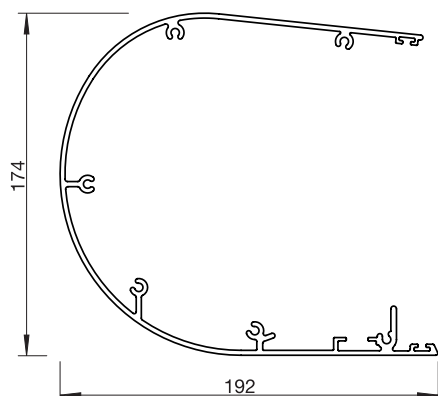
UNITÉ PAR EMBALLAGE

Pièce

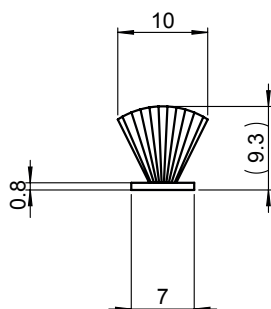
RESOBOX BX8000

Store avec coffre

B407



S510/.



B404/1



Coffre

Profil de caisson en 1 pièce pour RESOBOX BX8000.

DONNÉES TECHNIQUES

Longueurs standards: 500 cm

MATÉRIAUX

Profilé d'aluminium extrudé

UNITÉ PAR EMBALLAGE

Pièce

Brosse

Brosse pour le coffre BX303, BX305.

DONNÉES TECHNIQUES

Dimensions: S510/1 = gris
S510/2 = noir

MATÉRIAUX

Brosse: PVC

UNITÉ PAR EMBALLAGE

Rouleau ou mètre linéaire

Embout (gauche)

Le cache final est enfoncé sur le cache latéral et fixé dans cette position.

MATÉRIAUX

Embout: Fonte d'aluminium

UNITÉ PAR EMBALLAGE

Pièce

RESOBOX BX8000

Store avec coffre

B404/2



Embout (droite)

Le cache final est enfoncé sur le cache latéral et fixé dans cette position.

MATÉRIAUX

Embout: Fonte d'aluminium

UNITÉ PAR EMBALLAGE

Pièce

B405-1



Paire de parements latéraux

Le cache final est fixé de manière solidaire avec le profilé de caisson.
Le palier de moteur, le contre-palier ainsi que les deux butées y sont fixés.
(Le palier de moteur fait partie des éléments fournis avec le moteur)

PRODUITS LIVRÉS

1 Couvercles latéral gauche	B405/1
1 Couvercles latéral droite	B405/2
2 butées	B408
1 Palier côté opposé	P244
6 Fermetures par encliquetage	
1 Jeu de visserie	

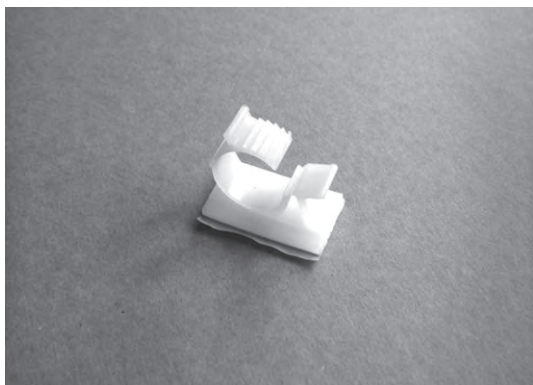
MATÉRIAUX

Couvercle latéral: Alu / brut
Butée, Palier côté opposé: PVC
Vis, Roulement à bille, Fermeture par encliquetage: Inox

UNITÉ PAR EMBALLAGE

Pièce

B433



Bride de câble

La bride de câble adhésive est absolument nécessaire en association avec le moteur tandem.
Coller une pièce par mètre dans le profilé du caisson de protection.

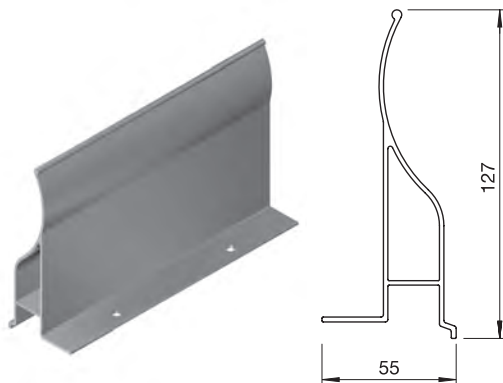
UNITÉ PAR EMBALLAGE

Pièce

RESOBOX BX8000

Store avec coffre

B403



Profil de fermeture

Le profilé de recouvrement est utilisé pour dissimuler le tube d'enroulement et fixé sur le profilé de caisson.

MATÉRIAUX

Profilé d'aluminium extrudé

UNITÉ PAR EMBALLAGE

Pièce

SS403/B



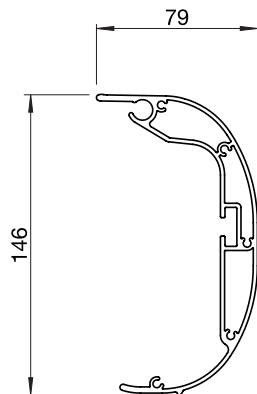
Garniture pour profil de fermeture

Le profil de fermeture est fixé au moyen d'une vis au caisson. Taquet autocollant pour la protection des bras.

UNITÉ PAR EMBALLAGE

Pièce

B471-1



Barre de charge

La barre de charge arrondie est exclusivement destinée aux stores RESOBOX.

MATÉRIAUX

Profilé d'aluminium extrudé

UNITÉ PAR EMBALLAGE

Pièce

RESOBOX BX8000

Store avec coffre

B473



Garn. de embout

Assortiment d'embouts adaptés à la barre de charge B471-1.

MATÉRIAUX

2 Embouts: Fonte d'aluminium
Vis: Inox

UNITÉ PAR EMBALLAGE

Pièce

B477



Jeu de raccords

Le jeu de raccords se visse sur les deux barres de charge et sont ensuite maintenues fermement ensemble. Ils sont indispensables lorsque le store présente une largeur supérieure à 700 cm et lorsque deux barres de charges sont associées (couplées).

PRODUITS LIVRÉS

1 Plaque de raccord gauche B477/1
1 Plaque de raccord droite B477/2
1 jeu de visserie

MATÉRIAUX

Plaque de raccord: Tôle en aluminium
Jeu de visserie: Inox

UNITÉ PAR EMBALLAGE

Garniture

B412



Crapaudine

Ces supports de tube d'enroulement ne sont destinés qu'aux modèles RESOBOX BX8000. Ces supports de tube d'enroulement avec sangles de déroulement ne génèrent aucun frottement sur la couture de la toile et permettent des stores d'une largeur de 18 m.

DONNÉES TECHNIQUES

Ne peut être utilisé qu'avec le tube d'enroulement \varnothing 78 mm
Largeur de bande de transport 58 mm

MATÉRIAUX

Fonte d'aluminium
Rouleaux et sangles de déroulement: Matière synthétique
Jeu de vis: Inox

UNITÉ PAR EMBALLAGE

Pièce

RESOBOX BX8000

Store avec coffre

B453/1 ..



Butée de bras (large)

Le bras articulé est fixé sur la butée de bras qui sert en même temps de butée pour une position optimale du bras articulé.

Convient à: Support de caisson en façade B420/1 (large)
Support de caisson sous dalle B430/1 (large)

MATÉRIAUX

Support de bras	Profilé d'aluminium extrudé
Butée de bras, Stopper	Matière synthétique
Vis	Inox

UNITÉ PAR EMBALLAGE

Pièce

B450 ..

Bras articulés



Bras articulés avec segment pivotant intégré. Ces bras articulés ne peuvent être utilisés que pour les stores RESOBOX.

Incompatible avec VOLANT-PLUS.

DONNÉES TECHNIQUES

Bras articulés avec ressort de traction intégré et avancée des bras en câble métallique inox mesurée entre la façade et le bord inférieur de la barre de charge.

Dimensions de profilés:	51 x 28 mm, 67 x 39 mm
Longueurs standards:	150, 200, 250, 300 cm

MATÉRIAUX

Profilés des bras:	Profilé d'aluminium extrudé
Articulations:	Fonte d'aluminium
Câbles doubles:	Câbles en acier Inox avec protection

UNITÉ PAR EMBALLAGE

Pièce

RESOBOX BX8000

Store avec coffre

B440 ..

Bras articulés



Bras articulés avec segment pivotant intégré. Les pièces articulées sont matricées pour une meilleure résistance. Ces bras articulés ne peuvent être utilisés que pour les stores RESOBOX.

Compatible avec le pare-soleil VOLANT-PLUS jusqu'à une avancée de 300 cm.

DONNÉES TECHNIQUES

Bras articulés avec ressort de traction intégré et avancée des bras en câble métallique inox mesurée entre la façade et le bord inférieur de la barre de charge.

Dimensions de profilés: 62 x 34 mm, 80 x 48 mm
Longueurs standards: 150, 200, 250, 300, 350 cm

MATÉRIAUX

Profilés des bras: Profilé d'aluminium extrudé
Articulations: Matricage alu
Câbles doubles: Câbles en acier Inox avec protection

UNITÉ PAR EMBALLAGE

Pièce

RESOBOX BX8000

Store avec coffre

B440-1 ..

Bras articulés



Bras articulés avec segment pivotant intégré. Les pièces articulées sont matricées pour une meilleure résistance. Ces bras articulés ne peuvent être utilisés que pour les stores RESOBOX.

DONNÉES TECHNIQUES

Bras articulés avec ressort de traction intégré et avancée des bras en câble métallique inox mesurée entre la façade et le bord inférieur de la barre de charge.

Dimensions de profilés: 62 x 34 mm, 80 x 48 mm
Longueurs standards: 400 cm

MATÉRIAUX

Profilés des bras: Profilé d'aluminium extrudé
Articulations: Matriage alu
Câbles doubles: Câbles en acier Inox avec protection

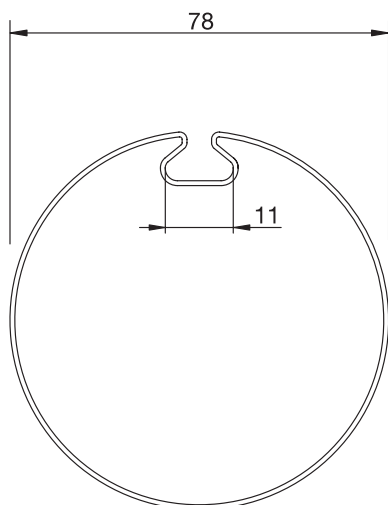
UNITÉ PAR EMBALLAGE

Pièce

RESOBOX BX8000

Store avec coffre

RS13/4



Tube d'enroulement galvanisé 78 mm

Tube d'enroulement galvanisé 78 mm, avec rainure plate s'adaptant à tous les stores STOBAG.

PRODUITS LIVRÉS

RS13/4 ø78 x 1.00 mm galvanisé
Longueur standard: 400, 450, 500, 550, 600, 700 cm

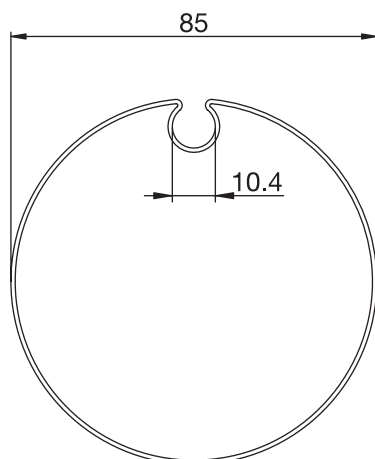
MATÉRIAUX

Profilé en acier galvanisé

UNITÉ PAR EMBALLAGE

Pièce

RS13/7



Tube d'enroulement galvanisé 85 mm

Tube d'enroulement galvanisé 85 mm.
S'utilise pour une largeur totale comprise entre 551 cm et 600 cm.

DONNÉES TECHNIQUES

RS13/7 ø 85 x 1.00 mm galvanisé
Longueur standard: 600, 700 cm

MATÉRIAUX

Profilé d'acier galvanisé

UNITÉ PAR EMBALLAGE

Pièce

RS14/..



Embout rond (PVC sans bordure)

Tourillon standard sans bordure, adapté au tube d'enroulement RS13/..

DONNÉES TECHNIQUES

RS14/4 pour 78er Tube d'enroulement
RS14/7 pour 85er Tube d'enroulement

MATÉRIAUX

Embout rond: Matière synthétique

UNITÉ PAR EMBALLAGE

Pièce

RESOBOX BX8000

Store avec coffre

RS16/3



Manchon tube

L'accouplement du tube d'enroulement est inséré et riveté dans le tube d'enroulement. Il est indispensable lorsque le store présente une largeur supérieure à 700 cm et lorsque deux barres de charges sont associées (couplées).

DONNÉES TECHNIQUES

RS16/3 pour 78er Tube d'enroulement

MATÉRIAUX

Alu brut

UNITÉ PAR EMBALLAGE

Pièce

VOLANT-PLUS POUR TYPE RESOBOX BX8000

Volant enroulable

VOLANT-PLUS



Description

Le pare-soleil VOLANT-PLUS est une barre de charge avec tube d'enroulement, toile et barre de chute. La toile peut être abaissée à l'aide d'une manivelle et d'un treuil.

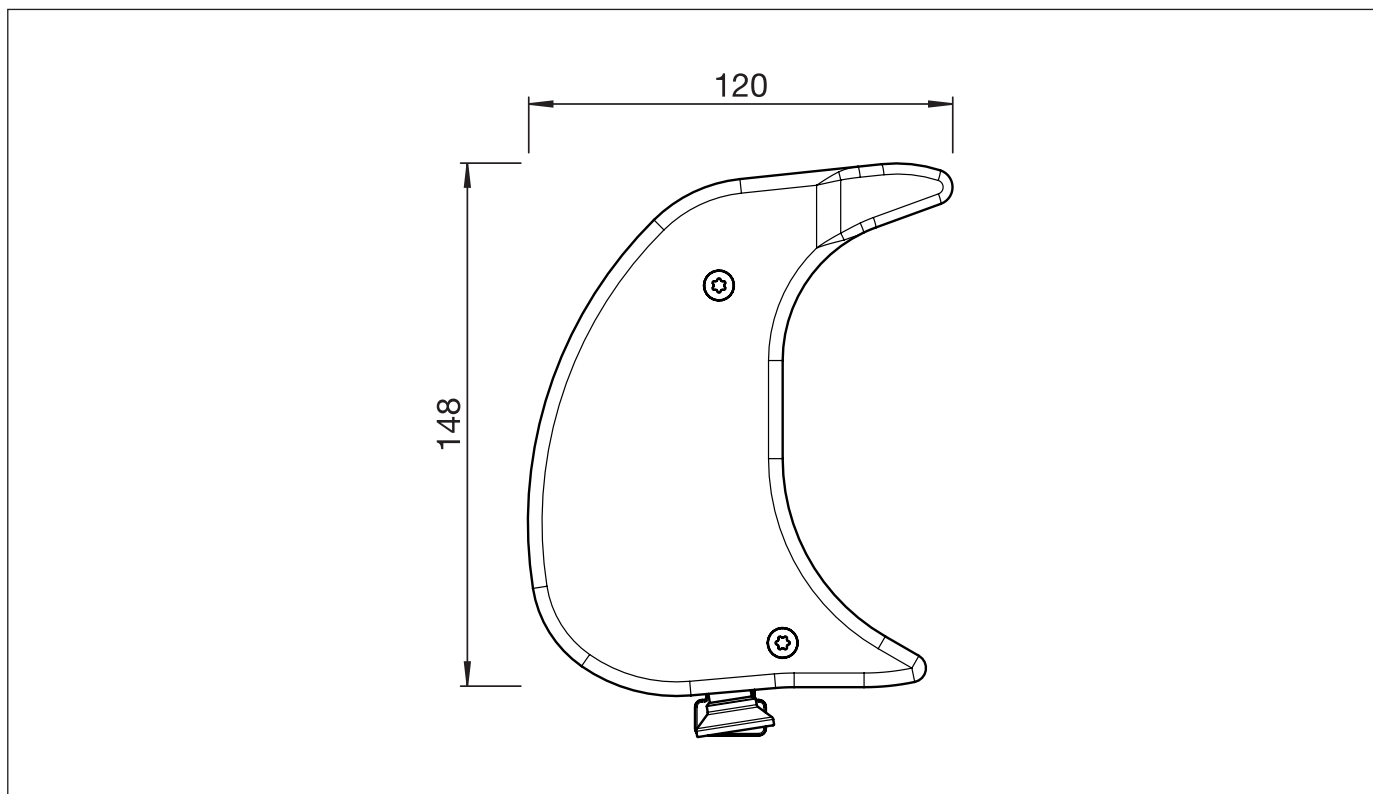
Largeur totale jusqu'à 700 cm avec 1 treuil (à l'extérieur, à gauche ou à droite) A partir d'une largeur totale de 701 cm avec 2 treuils (1 à gauche et 1 à droite).



* 120 cm Acryl
* 170 cm Soltis

VOLANT-PLUS

Dimensionnement

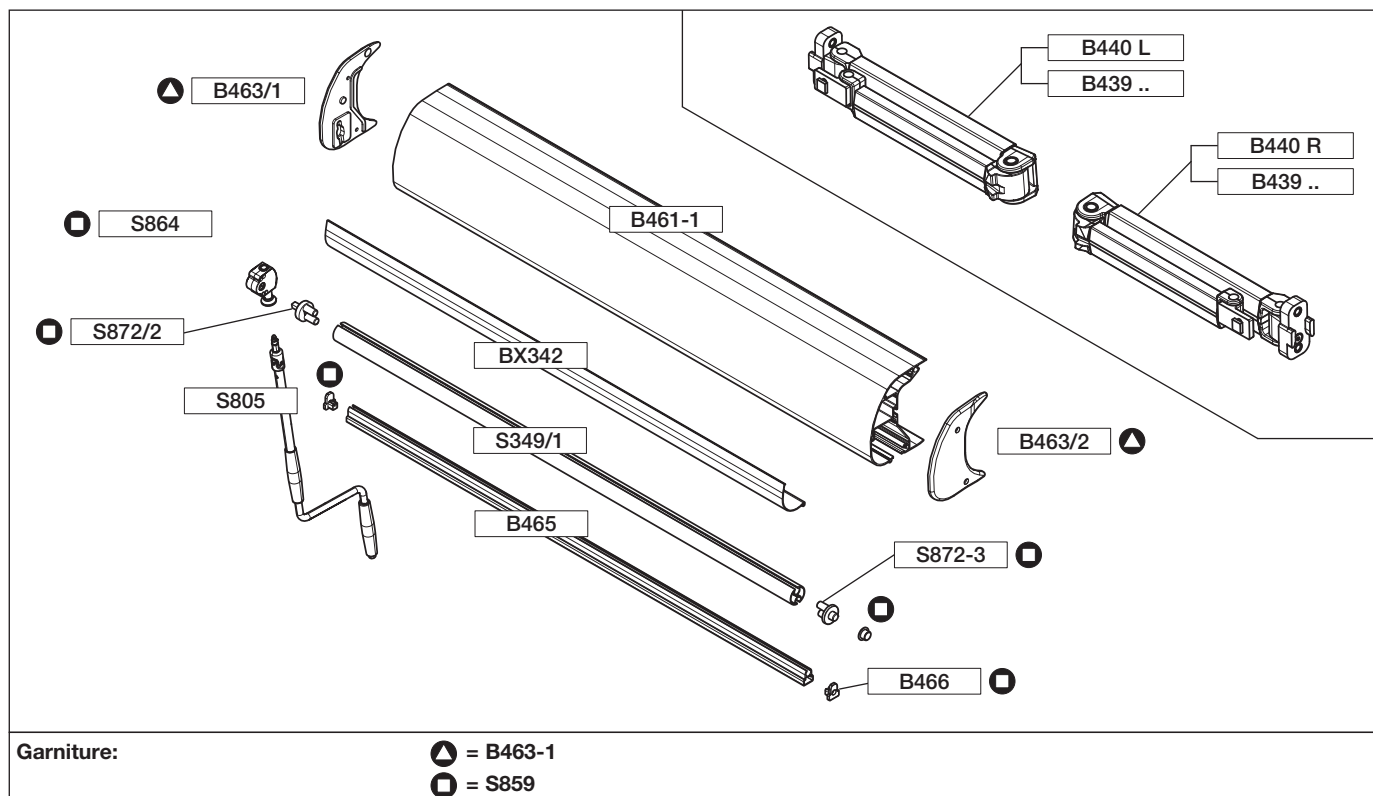


VOLANT-PLUS POUR TYPE RESOBOX BX8000

Volant enroulable

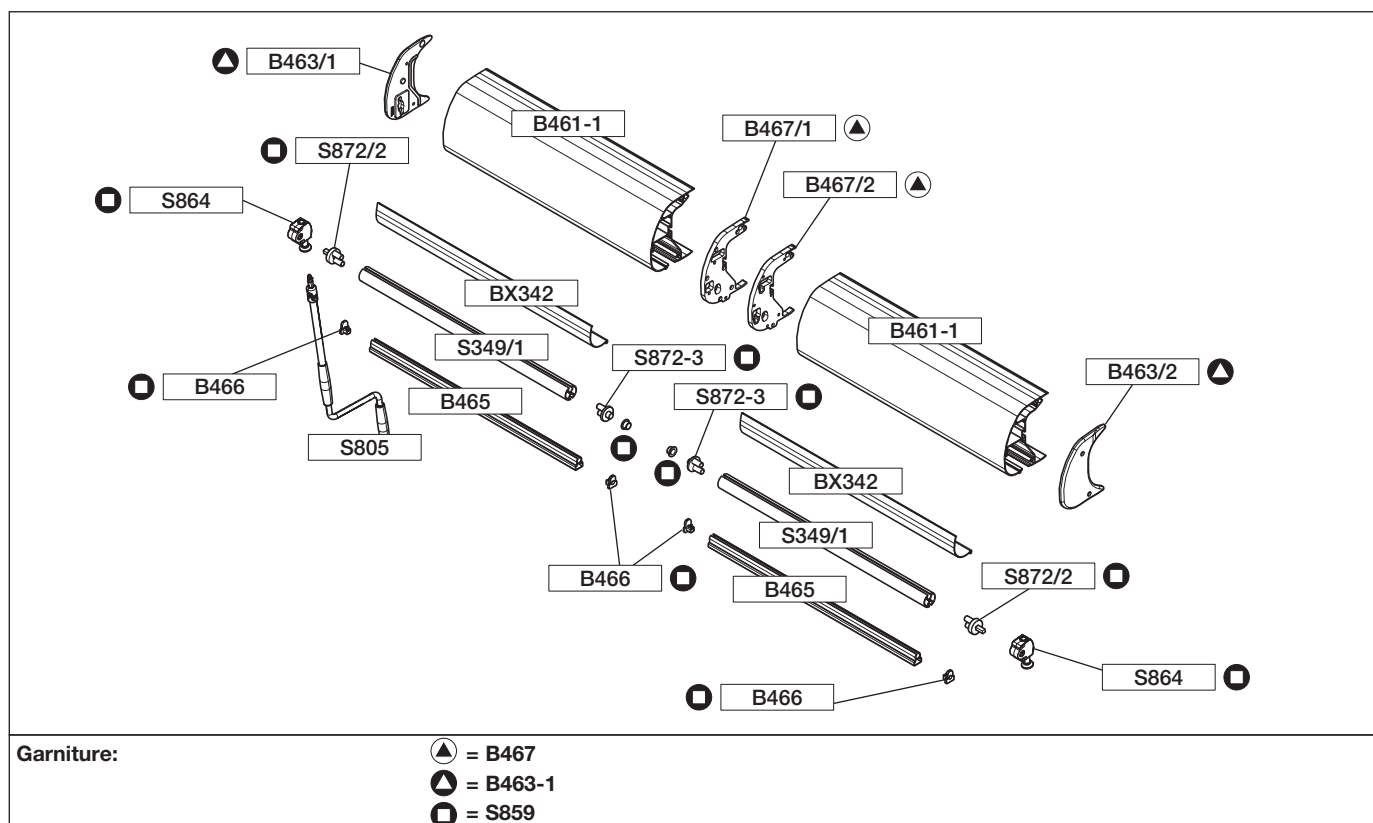
200 cm jusqu'à 700 cm

Dessin d'explosion



701 cm jusqu'à 1400 cm

Dessin d'explosion



VOLANT-PLUS POUR TYPE RESOBOX BX8000

Volant enroulable

VOLANT-PLUS

Bras adaptés au pare-soleil VOLANT-PLUS

B440 L	150 cm	pc.
	200 cm	pc.
	250 cm	pc.
	300 cm	pc.
B440 R	150 cm	pc.
	200 cm	pc.
	250 cm	pc.
	300 cm	pc.
B439 L	350 cm	pc.
B439-1 L	400 cm	pc.
B439 R	350 cm	pc.
B439-1 R	400 cm	pc.

Barre de charge (VOLANT-PLUS)

B461-1	700 cm	pc.
--------	--------	-----

Profilé de guidage

BX342 pour B472	350 cm	pc.
-----------------	--------	-----

Barre de charge

B465	600 cm	pc.
	700 cm	pc.

Tube d'enroulement

S349/1	400 cm	pc.
	500 cm	pc.
	600 cm	pc.

Liste des pièces

700 cm pc.

AV-Garniture de bouchon d'extrémité

B463-1	comprenant:	pc.
▲	1 bouchon d'extrémité gauche B463/1	
	1 bouchon d'extrémité droite B463/2	
	1 jeu de visserie	

AV-Jeu de raccords

B467	comprenant:	pc.
▲	1 Plaque de raccord gauche B467/1	
	1 Plaque de raccord droite B467/2	
	1 Jeu de visserie	

AV-Garniture

S859	comprenant:	pc.
□	1 AV-Treuil S864	
	1 Tourillon court S872-3	
	1 Embout carré pour engrenage S872/2	
	2 Parements de barre de charge B466	
	1 Jeu de visserie	

Bielle enfichable

S805	88 cm	pc.
------	-------	-----

VOLANT-PLUS POUR TYPE RESOBOX BX8000

Volant enroulable

B463-1



AV-Garniture de bouchon d'extrémité

Garniture de bouchon d'extrémité pour VOLANT-PLUS.

PRODUITS LIVRÉS

1 Bouchon d'extrémité gauche	B463/1
1 Bouchon d'extrémité droite	B463/2
1 jeu de visserie	

MATÉRIAUX

Bouchon d'extrémité:	Fonte d'aluminium
Jeu de visserie:	Inox

UNITÉ PAR EMBALLAGE

Garniture

B467



Jeu de raccords AV

Jeu de raccords pour VOLANT-PLUS.

PRODUITS LIVRÉS

1 Plaque de raccord gauche B467/1	
1 Plaque de raccord droite B467/2	
1 jeu de visserie	

MATÉRIAUX

Plaque de raccord:	Tôle en aluminium
Jeu de visserie:	Inox

UNITÉ PAR EMBALLAGE

Garniture

S859



AV-Garniture

AV-Garniture pour VOLANT-PLUS.

PRODUITS LIVRÉS

1 AV-treuil	S864
1 Tourillon court	S872-3
1 Embout carré pour engrenage	S872/2
2 Parements de barre de charge	B466
1 Jeu de visserie	

MATÉRIAUX

Treuil, Tourillon,	
Parement de barre de charge:	Fonte d'aluminium
Jeu de visserie:	Inox

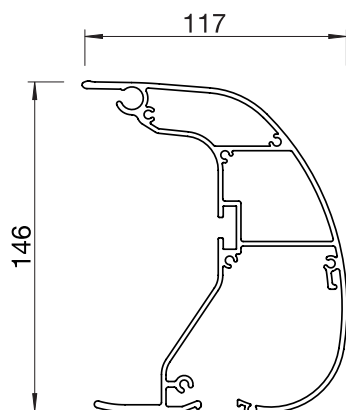
UNITÉ PAR EMBALLAGE

Garniture

VOLANT-PLUS POUR TYPE RESOBOX BX8000

Volant enroulable

B461-1



AV-Barre de charge

Barre de charge du store RESOBOX avec chambre pour la réception du volant abaissable.
Seulement possible en rapport avec le volant abaissable.

MATÉRIAUX

Barre de charge: Profilé d'aluminium extrudé

UNITÉ PAR EMBALLAGE

Pièce

BX342



Profilé de guidage

Le profilé de guidage est requis lorsqu'on utilise la barre de charge BX314.

DONNÉES TECHNIQUES

Longueurs standards: 350 cm

MATÉRIAUX

PVC

UNITÉ PAR EMBALLAGE

Garniture

B465



Barre de charge

Barre de charge adaptée au pare-soleil abaissable, avec rainures de réception de la toile du store.

DONNÉES TECHNIQUES

Longueurs standards: 600, 700 cm

MATÉRIAUX

Barre de charge: Profilé d'aluminium extrudé

UNITÉ PAR EMBALLAGE

Pièce

VOLANT-PLUS POUR TYPE RESOBOX BX8000

Volant enroulable

S349/1



AV-Tube d'enroulement

Tube d'enroulement adapté au pare-soleil abaissable, avec rainure de réception de la toile.

DONNÉES TECHNIQUES

Longueurs standards: 400, 500, 600, 700 cm

MATÉRIAUX

AV-Tube d'enroulement Profilé d'aluminium extrudé

UNITÉ PAR EMBALLAGE

Pièce

B440 ..

Bras articulés



Bras articulés avec segment pivotant intégré. Les pièces articulées sont matriciées pour une meilleure résistance. Ces bras articulés ne peuvent être utilisés que pour les stores RESOBOX.

Compatible avec le pare-soleil VOLANT-PLUS jusqu'à une avancée de 300 cm.

DONNÉES TECHNIQUES

Bras articulés avec ressort de traction intégré et avancée des bras en câble métallique inox mesurée entre la façade et le bord inférieur de la barre de charge.

Dimensions de profilés: 62 x 34 mm, 80 x 48 mm
Longueurs standards: 150, 200, 250, 300 cm

MATÉRIAUX

Profilés des bras: Profilé d'aluminium extrudé
Articulations: Matriciage alu
Câbles doubles: Câbles en acier Inox avec protection

UNITÉ PAR EMBALLAGE

Pièce

RESOBOX BX8000

Store avec coffre

B439 ..

Bras articulés



Bras articulés avec segment pivotant intégré. Les pièces articulées sont matricées pour une meilleure résistance. Ces bras articulés ne peuvent être utilisés que pour les stores RESOBOX.

A utiliser uniquement en association avec le pare-soleil VOLANT-PLUS.

DONNÉES TECHNIQUES

Bras articulés avec ressort de traction intégré et avancée des bras en câble métallique inox mesurée entre la façade et le bord inférieur de la barre de charge.

Dimensions de profilés: 62 x 34 mm, 80 x 48 mm
Longueurs standards: 350 cm

MATÉRIAUX

Profilés des bras: Profilé d'aluminium extrudé
Articulations: Matriage alu
Câbles doubles: Câbles en acier Inox avec protection

UNITÉ PAR EMBALLAGE

Pièce

B439-1 ..

Bras articulés



Bras articulés avec segment pivotant intégré. Les pièces articulées sont matricées pour une meilleure résistance. Ces bras articulés ne peuvent être utilisés que pour les stores RESOBOX.

A utiliser uniquement en association avec le pare-soleil VOLANT-PLUS.

DONNÉES TECHNIQUES

Bras articulés avec ressort de traction intégré et avancée des bras en câble métallique inox mesurée entre la façade et le bord inférieur de la barre de charge.

Dimensions de profilés: 62 x 34 mm, 80 x 48 mm
Longueurs standards: 400 cm=

MATÉRIAUX

Profilés des bras: Profilé d'aluminium extrudé
Articulations: Matriage alu
Câbles doubles: Câbles en acier Inox avec protection

UNITÉ PAR EMBALLAGE

Pièce