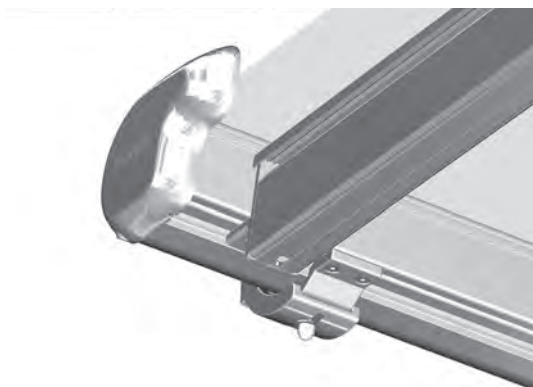


# PERGOLINO P3500

Store pour terrasse avec tirage par moteur

## P3500



### Avec 2 coulisses

	min. 200 cm max. 550 cm		min. 200 cm max. 500 cm
--	----------------------------	--	----------------------------

### Avec 3 coulisses

	min. 200 cm max. 700 cm		min. 200 cm max. 600 cm
--	----------------------------	--	----------------------------

	0°–35°		6°–35°
--	--------	--	--------

- 0°– 6°: à utiliser uniquement comme protection solaire
- 6°–17°: installation avec toile imperméable, avec œillets d'écoulement d'eau et barre de charge, arrêt, adapté à une pluie légère
- 17°–35°: possible avec la pluie même sans les œillets d'écoulement d'eau

## Description

Entoilage avec toile standard. Déploiement et rétraction du store à l'aide d'un moteur tubulaire. Indice de protection IP54 (anti éclaboussures d'eau) avec câble de raccordement à 4 pôles de 150 cm de longueur en tant qu'alimentation. Caisson en profilé d'aluminium extrudé (dimensions 165 x 177 mm) monobloc en version ronde en tant qu'élément porteur de construction avec rainure profilée pour loger la fixation pour coulisse. Embout en alliage d'aluminium en tant que fermeture de caisson pour loger le support de tube d'enroulement ou le palier de moteur. Le store est soutenu par des supports muraux réglables en alliage d'aluminium sur la façade ou en combinaison avec l'équerre de dalle pour montage sous-dalle. Tube d'enroulement (ø 78 ou 100 mm) en acier zingué avec rainure pour réception de la toile du store. Profilé de barre de charge (dimensions 147 x 88 mm) en aluminium extrudé avec chambre et rainures de réception pour la toile et les glisseurs du mécanisme de traction et contretraction. Le caisson est fermé lorsque la barre de charge est en position rentrée. Coulisses en profilés d'aluminium extrudé (dimensions 118 x 77.5 mm). Coulisses avec rainures de glissement pour patins de roulement en plastique, chambre creuse pour le mécanisme de vérins à gaz et système de traction par câble en INOX pour le transport de toile. Les coulisses ont un arrêt de barre de charge pour une tension de retour optimale de la toile. L'installation avec un surplus latéral maximum de 100 cm (à gauche et à droite respectivement) peut être divisée au choix. Les coulisses sont soutenues avec des montants en aluminium extrudé (dimensions 60 x 60), en combinaison avec des douilles de sol, des bacs à fleurs avec douille de sol intégrée ou avec des bases de pied.

Les profilés en aluminium et les pièces moulées en fonte d'aluminium sont thermolaqués en qualité façade. Toutes les vis apparentes sont en inox. Store avec une toile acrylique teintée dans la masse (groupe de prix 1), cousue avec des fils Tenara résistants, avec stabilité des coloris, protection UV élevée, résistance à la déchirure, hydrofuge et anti salissante, issue de la Collection STOBAG.

### Options:

**Profilé de raccord mural:** le profilé de raccord mural en aluminium extrudé incluant embout en tôle d'aluminium est monté sur la façade pour empêcher que l'eau de pluie ne coule entre la façade et le store.

De plus, différentes possibilités d'automatisation avec interrupteurs et commandes sont à votre disposition.

## FOURNI COMME SUIV

Store complètement monté, avec toile montée, coulisses, montants et douilles séparément.

# PERGOLINO P3500

Store pour terrasse avec tirage par moteur

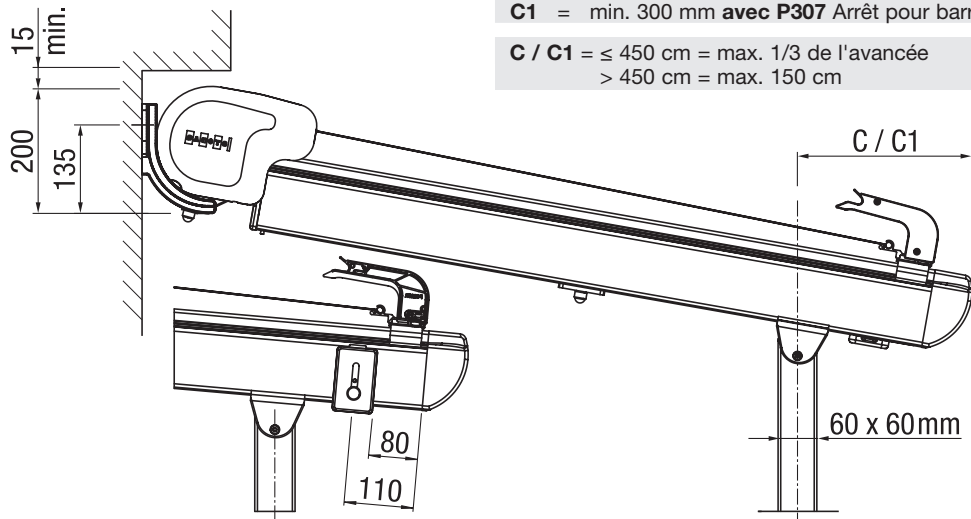
## P3500

## Montage en façade

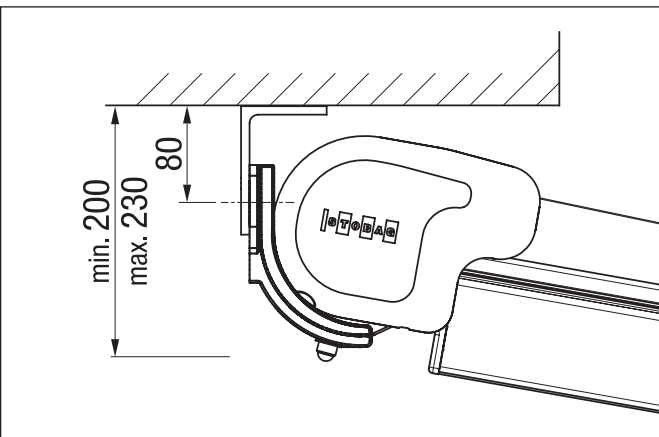
**C** = min. 190 mm **sans P307** Arrêt pour barre de charge

**C1** = min. 300 mm **avec P307** Arrêt pour barre de charge

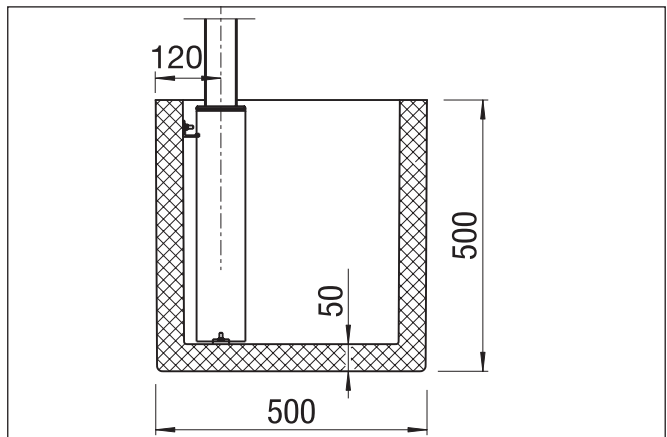
**C / C1** = ≤ 450 cm = max. 1/3 de l'avancée  
> 450 cm = max. 150 cm



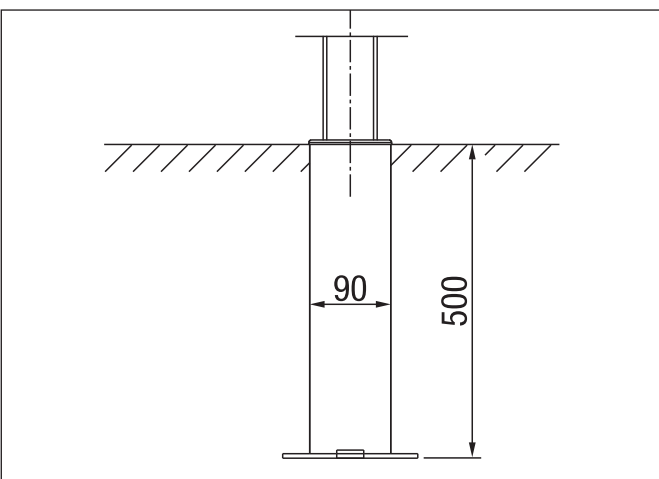
## Montage sous dalle



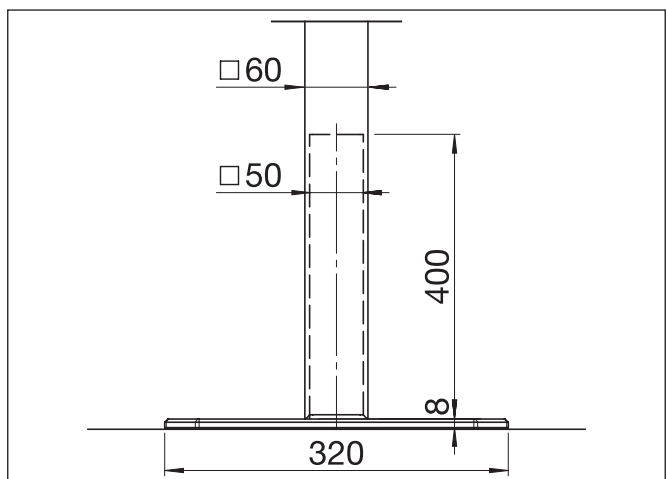
## Variante avec bac à fleurs



## Variante avec douilles pour sol



## Variante avec base de pied



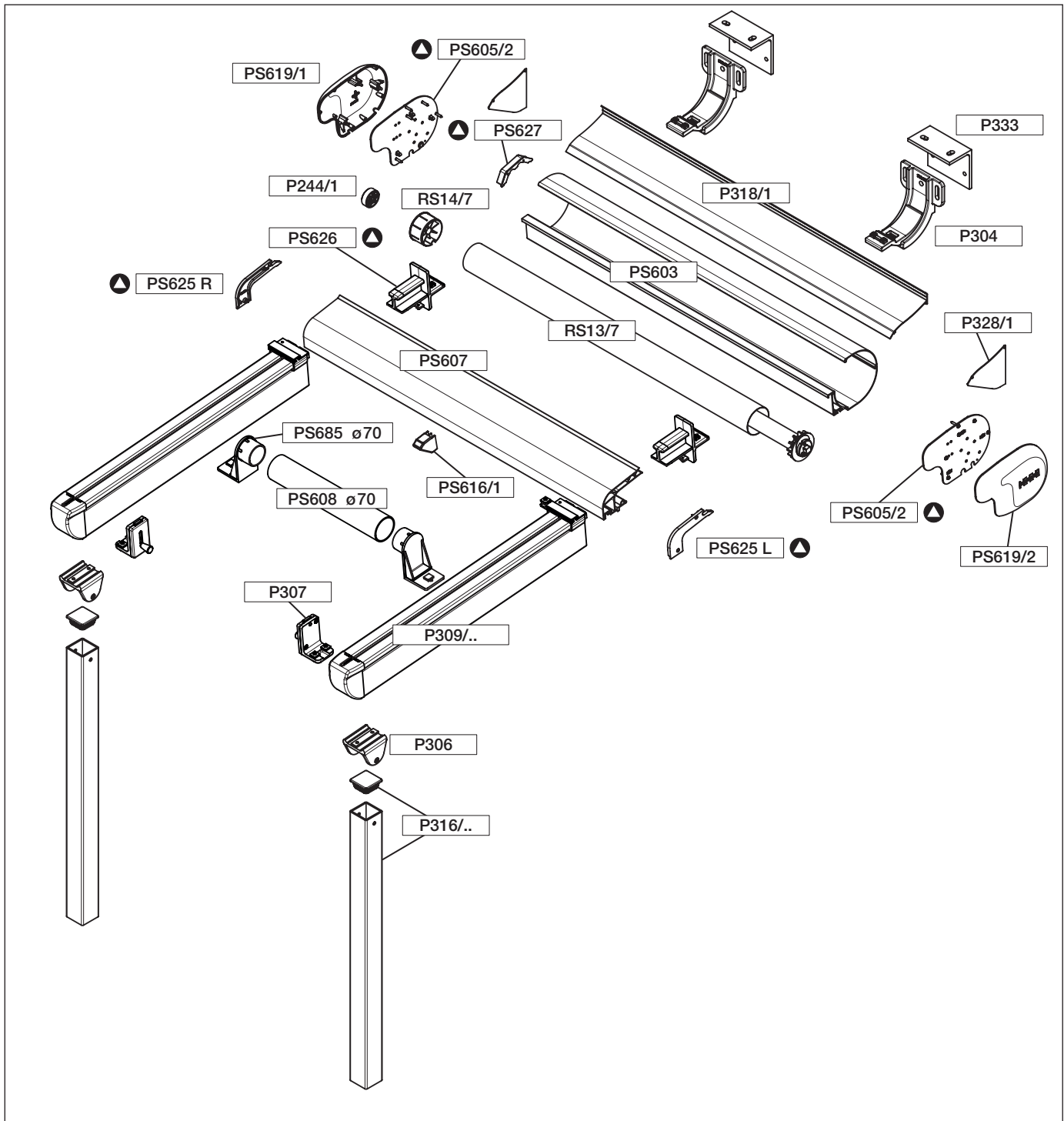


# PERGOLINO P3500

Store pour terrasse avec tirage par moteur

P3500

Dessin d'explosion



Garniture:

▲ = PS6110/3

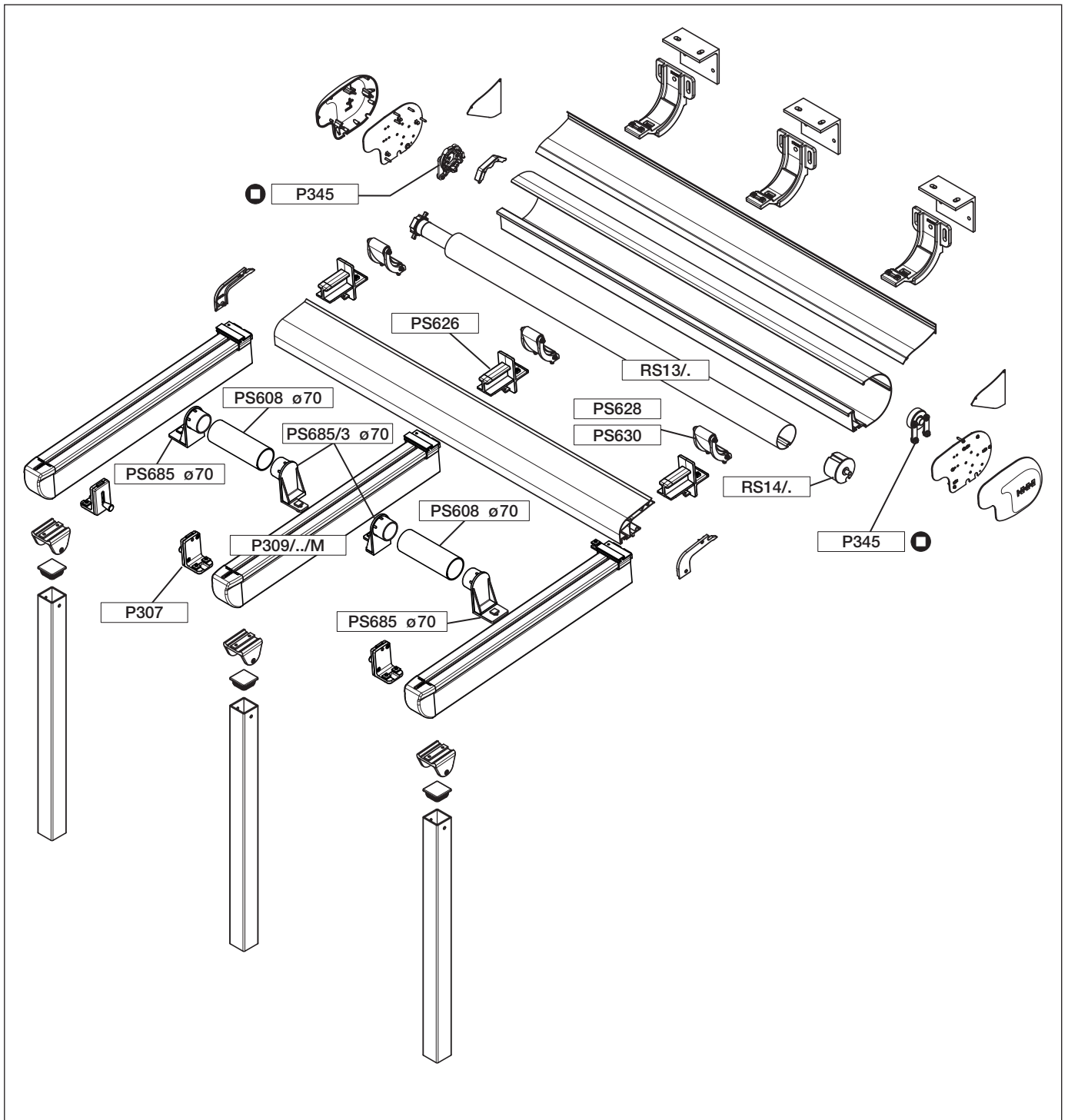
P3500

# PERGOLINO P3500

Store pour terrasse avec tirage par moteur

P3500/3

Dessin d'explosion



Garniture:

□ = P345

P3500/3

# PERGOLINO P3500

Store pour terrasse avec tirage par moteur

## P3500

<b>Fixation pour coulisse</b>			
PS626			pc.
<b>Palier côté opposé</b>			
P244/1			pc.
<b>Support mural</b>			
P304			pc.
<b>Equerre pour dalle</b>			
P333			pc.
<b>Profilé de finition pour façade</b>			
P318/1	5.00 m		pc.
	6.00 m		pc.
	7.00 m		pc.
<b>Garniture d'embouts</b>			
P328/1	pour P318/1		pc.
<b>Coffre</b>			
PS603	4.00 m		pc.
	4.50 m		pc.
	5.00 m		pc.
	5.50 m		pc.
	6.00 m		pc.
	7.00 m		pc.
<b>Caches latéraux de caisson</b>			
PS619/1	gauche		pc.
PS619/2	droite		pc.
<b>Crapaudine</b>			
PS628	avancée jusqu'à 500 cm		pc.
PS630	à partir de 500 cm d'avancée		pc.
<b>Barre de charge</b>			
PS607	4.00 m		pc.
	4.50 m		pc.
	5.00 m		pc.
	5.50 m		pc.
	6.00 m		pc.
	7.00 m		pc.
<b>Guide pour barre de charge</b>			
P616/1			pc.
<b>Coulisses, paire</b>			
P309	/15	150 cm	paire
	/20	200 cm	paire
	/25	250 cm	paire
	/30	300 cm	paire
	/35	350 cm	paire
	/40	400 cm	paire
	/45	450 cm	paire
	/50	500 cm	paire
	/60	600 cm	paire
	/70	700 cm	paire
<b>Coulisse du milieu</b>			
P309	/15/M	150 cm	pc.
	/20/M	200 cm	pc.
	/25/M	250 cm	pc.
	/30/M	300 cm	pc.
	/35/M	350 cm	pc.
	/40/M	400 cm	pc.
	/45/M	450 cm	pc.
	/50/M	500 cm	pc.
	/60/M	600 cm	pc.
	/70/M	700 cm	pc.
<b>Arrêt pour barre de charge</b>			
P307			pc.
<b>Barre avec crochet</b>			
P305	120 cm		pc.
<b>Montant incl. bouchon de fermeture</b>			
P316	/1	240 cm	pc.
	/2	300cm	pc.

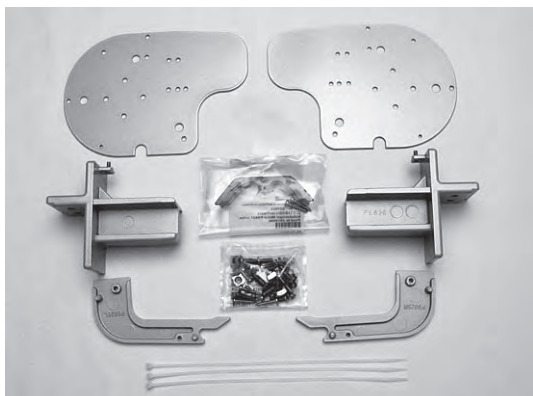
## Liste des pièces

<b>Pivot de liaison</b>			
P306			pc.
<b>Pivot de liaison double plaque</b>			
P336			pc.
<b>Douille pour sol</b>			
OS315	galvanisé		pc.
<b>Coin pour douille</b>			
OS322			pc.
<b>Bac à fleurs avec douille</b>			
P317	béton / galvanisé		pc.
<b>Douille pour bac</b>			
P315	galvanisé		pc.
<b>Base de pied</b>			
P313	galvanisé		pc.
<b>Barre de roulement (Ø 70 mm)</b>			
PS608	600 cm		pc.
	700 cm		pc.
<b>Garniture pour barre de roulement (Ø 70 mm)</b>			
PS685	avec 2 coulisses		pc.
PS685/3	pour 3 <sup>e</sup> coulisse		pc.
<b>Moteurs</b>			
	moteur E / E STAS/STAK 3		pc.
	moteur E radio / E radio STAS/STAK 4		
<b>Tube d'enroulement, galvanisé (2 coulisses)</b>			
RS13/7	85 x 1.00mm	6.00m	pc.
		7.00m	pc.
<b>Tube d'enroulement, galvanisé (3 coulisses)</b>			
RS13/4	78 x 1.00mm	4.00m	pc.
		4.50m	pc.
		5.00m	pc.
		5.50m	pc.
		6.00m	pc.
		7.00m	pc.
RS13/7	85 x 1.00mm	6.00m	pc.
		7.00m	pc.
<b>Embout rond</b>			
RS14/4	78mm PVC sans bord		pc.
RS14/7	85mm PVC sans bord		pc.
<b>Gouttière étroite</b>			
P343	500 cm		pc.
	700 cm		pc.
<b>Kit de support</b>			
P341	pour P343		pc.
<b>Garniture Targa-Plus (pour 2 coulisses)</b>			
PS6110/3	comprenant:		pc.
▲	2 embouts de coffre PS605/2 g + d		
	2 embout de barre de charge PS625 g + d		
	2 supports de coulisse PS626		
	1 étrier de protection moteur PS627		
	1 visserie		
<b>Garniture pour palier oscillant</b>			
P345	comprenant:		pc.
○	1 palier côté opposé		
	1 palier moteur		
	1 visserie		

# PERGOLINO P3500

Store pour terrasse avec tirage par moteur

## PS61 10/3



## Garniture pour Targa-Plus

Garniture pour une installation avec 2 rails de guidage jusqu'à max. 550 cm de largeur totale.

### PRODUITS LIVRÉS

2 embouts de coffre	PS605/2 gauche + droite
2 embouts pour barre de charge	PS625 gauche + droite
2 fixations pour coulisse	PS626
1 étrier de protection moteur	PS627
1 jeu de visserie	

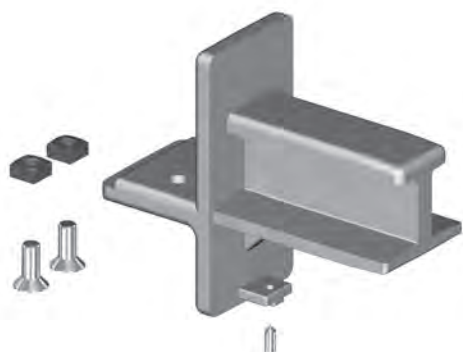
### MATÉRIAUX

Embouts de coffre	acier chromé
Embouts barre de charge, fixations pour coulisse:	fonte d'aluminium
Palier côté opposé:	PVC / acier
Vis, écrous:	Inox

### UNITÉ PAR EMBALLAGE

Garniture

## PS626



## Fixation pour coulisse

La fixation pour coulisse sert à tenir la troisième coulisse et est fixée à l'aide d'un écrou coulissant sur le coffre, il est ainsi possible de choisir la position de la coulisse sur le coffre.

### MATÉRIAUX

Fixation:	fonte d'aluminium
Écrou/visserie:	Inox

### UNITÉ PAR EMBALLAGE

Pièce

## P345



## Garniture pour palier oscillant

La garniture de paliers oscillants sert à tenir le tube d'enroulement flottant.

### PRODUITS LIVRÉS

1 palier côté opposé
1 palier de moteur
1 jeu de visserie

### MATÉRIAUX

Palier côté opposé:	PVC
Palier de moteur:	acier
Vis:	Inox

### UNITÉ PAR EMBALLAGE

Garniture

# PERGOLINO P3500

Store pour terrasse avec tirage par moteur

## P244/1



## Palier côté opposé

Le palier côté opposé est monté au couvercle latéral avec l'épave. Pratiquement pas de friction grâce au roulement à billes.

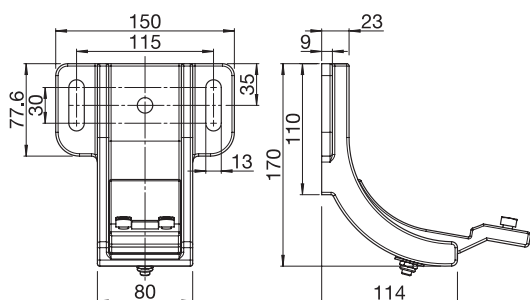
### MATÉRIAUX

Palier côté opposé	plastique
Roulement à billes	acier (non inoxydable)

### UNITÉ PAR EMBALLAGE

Pièce

## P304



## Support mural

Le support mural P304 est utilisé pour le montage en façade. Il est aussi utilisé pour le montage sous dalle avec l'équerre pour dalle P333. L'inclinaison peut être réglée de l'horizontale 0° à 35° oblique.

### PRODUITS LIVRÉS

1 support mural oscillant	P304/1
1 fixation pour coffre	P304/2

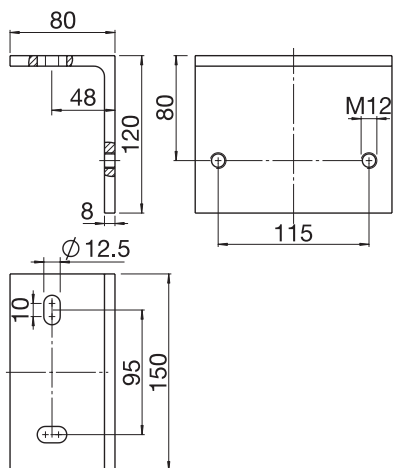
### MATÉRIAUX

Fonte d'aluminium	
Visserie	Inox

### UNITÉ PAR EMBALLAGE

Pièce

## P333



## Équerre pour dalle

Cette équerre pour dalle est utilisée pour le montage sous dalle avec le support mural P304. Le support mural est vissé à l'équerre pour dalle.

### MATÉRIAUX

Aluminium extrudé

### UNITÉ PAR EMBALLAGE

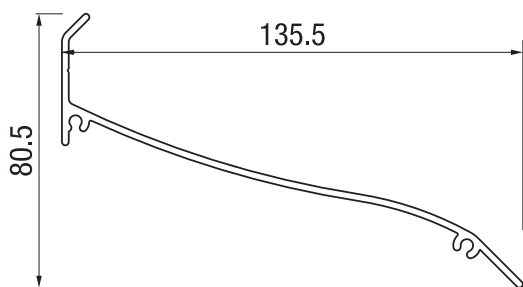
Pièce



# PERGOLINO P3500

Store pour terrasse avec tirage par moteur

## P318/1



## Profilé de finition pour façade

Ce profilé de finition est fixé à la façade afin d'éviter l'écoulement d'eau entre la façade et le store. Du côté de la façade le profilé doit être étanché avec du Silicone.

### DONNÉES TECHNIQUES

Longueurs standards: 500, 600, 700 cm

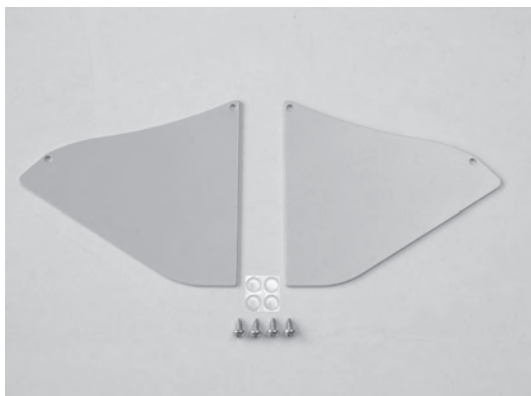
### MATÉRIAUX

Aluminium extrudé

### UNITÉ PAR EMBALLAGE

Pièce

## P328/1



## Garniture d'embouts

Embouts pour profilé de finition pour façade P318/1.

### MATERIAUX

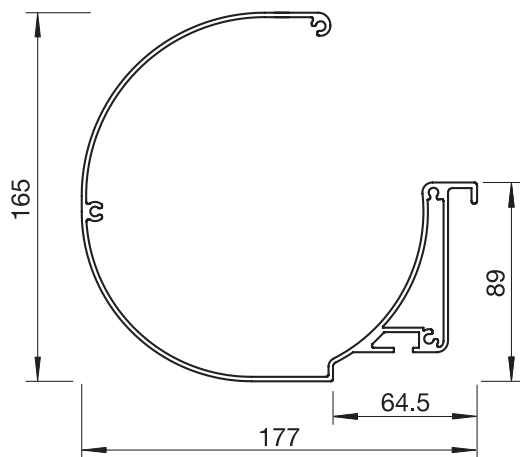
Tôle d'aluminium

Visserie: Inox

### UNITÉ PAR EMBALLAGE

Garniture

## PS603



## Coffre

Coffre avec rainures de vis pour fixer les embouts de coffre et rainure pour la fixation des coulisses.

### DONNÉES TECHNIQUES

Longueurs standards: 400, 450, 500, 550, 600, 700 cm

### MATÉRIAUX

Aluminium extrudé

### UNITÉ PAR EMBALLAGE

Pièce

# PERGOLINO P3500

Store pour terrasse avec tirage par moteur

## PS619/1



## Caches latéraux de caisson

Le cache latéral de caisson vient se clipper sur les embouts latéraux.

### MATÉRIAUX

1 Embout: Fonte d'aluminium  
3 Tétrons: Inox

### UNITÉ PAR EMBALLAGE

1 Pièce

## PS619/2



## Caches latéraux de caisson

Le cache latéral de caisson vient se clipper sur les embouts latéraux.

### MATÉRIAUX

1 Embout: Fonte d'aluminium  
3 Tétrons: Inox

### UNITÉ PAR EMBALLAGE

1 Pièce

## PS628



## Crapaudine

Sert à retenir le tube d'enroulement et est montée dans le cas des installations avec paliers oscillants.

**Utilisation jusqu'à 500 cm d'avancée**

### MATÉRIAUX

Fonte d'aluminium  
Rouleaux et sangles de déroulement: Matière synthétique  
Jeu de vis: Inox

### UNITÉ PAR EMBALLAGE

1 Pièce

# PERGOLINO P3500

Store pour terrasse avec tirage par moteur

## PS630



## Crapaudine

Sert à retenir le tube d'enroulement et est montée dans le cas des installations avec paliers oscillants.

**Utilisation à partir de 500 cm d'avancée**

### MATÉRIAUX

Fonte d'aluminium

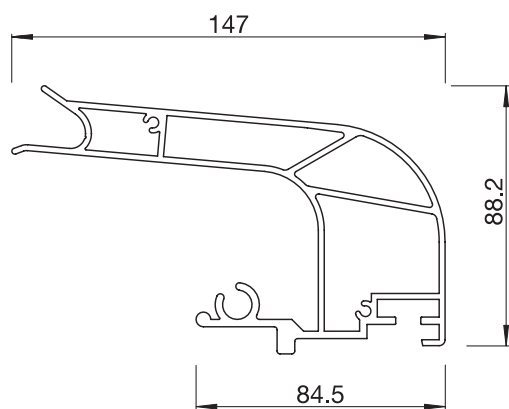
Rouleaux et sangles de déroulement: Matière synthétique

Jeu de vis Inox

### UNITÉ PAR EMBALLAGE

1 Pièce

## PS607



## Barre de charge

Barre de charge avec rainure ronde pour la fixation de la toile. Le glisseur pour coulisses se croche dans la barre de charge.

### DONNÉES TECHNIQUES

Longueurs standards: 400, 450, 500, 550, 600, 700 cm

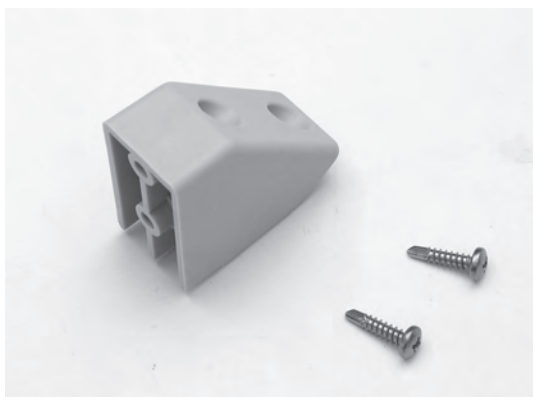
### MATÉRIAUX

Aluminium extrudé

### UNITÉ PAR EMBALLAGE

Pièce

## PS616/1



## Guide pour barre de charge

Le guide pour barre de charge facilite la rentrée de la barre de charge dans le coffre des grands installations.

Le guide pour barre de charge est impératif pour des distances entre les coulisses dès 470.1 cm.

**Utilisation uniquement en association avec 2 coulisses.**

### MATÉRIAUX

Guide: PVC

Vis: inox

### UNITÉ PAR EMBALLAGE

Pièce

# PERGOLINO P3500

Store pour terrasse avec tirage par moteur

## P309/..



PS613/1

PS613/2

## Coulisses, paire

Coulisses avec vérin à gaz intégré et glisseur pour coulisses PS617 et PS617/1 pour la tension de la toile. Les coulisses peuvent être coupées sur mesure.

### PRODUITS LIVRÉS

2 coulisses	PS699
2 vérins à gaz	P329/..
1 glisseur pour coulisses	PS613/1
1 glisseur pour coulisses avec sécurité	PS613/2
2 embouts pour coulisses	PS624

### DONNÉES TECHNIQUES

Longueurs standards:

P309/15 = 150 cm	P309/35 = 350 cm	P309/50 = 500 cm
P309/20 = 200 cm	P309/40 = 400 cm	P309/60 = 600 cm
P309/25 = 250 cm	P309/45 = 450 cm	P309/70 = 700 cm
P309/30 = 300 cm		

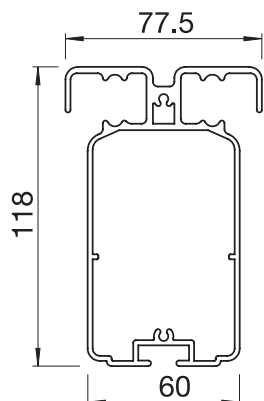
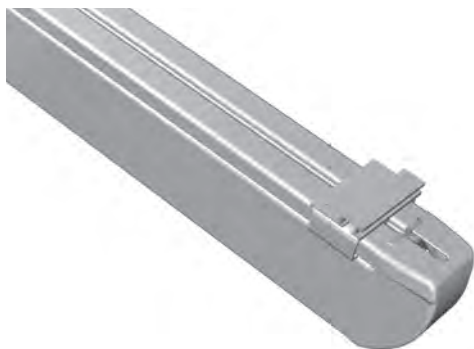
### MATÉRIAUX

Coulisse:	aluminium extrudé
Vérins à gaz:	matériel divers
Câble:	Inox
Glisseur pour coulisses:	aluminium extrudé, PVC
Embout pour coulisse	fonte d'aluminium

### UNITÉ PAR EMBALLAGE

Paire

## P309/..M



## Coulisse du milieu

Ce rail est utilisé lors d'installations avec 3 coulisses. Les coulisses sont complètement assemblées et peuvent être raccourcies sur mesures intermédiaires.

### PRODUITS LIVRÉS

1 coulisses	PS699
1 vérins à gaz	P329/..
1 glisseur pour coulisses	PS613/1
1 embouts pour coulisses	PS624

### DONNÉES TECHNIQUES

Longueurs standards:

P309/15/M = 150 cm	P309/35/M = 350 cm	P309/50/M = 500 cm
P309/20/M = 200 cm	P309/40/M = 400 cm	P309/60/M = 600 cm
P309/25/M = 250 cm	P309/45/M = 450 cm	P309/70/M = 700 cm
P309/30/M = 300 cm		

### MATÉRIAUX

Coulisse:	aluminium extrudé
Vérins à gaz:	matériel divers
Câble:	Inox
Glisseur pour coulisses:	aluminium extrudé, PVC
Embout pour coulisse	fonte d'aluminium

### UNITÉ PAR EMBALLAGE

Paire

# PERGOLINO P3500

Store pour terrasse avec tirage par moteur

## P307



## Arrêt pour barre de charge

Cet arrêt sert à bloquer la barre de charge. Cela permet de retendre la toile parfaitement afin de diminuer la formation de poches d'eau et le flottement de la toile au vent.

**1 arrêt par coulisse est nécessaire.**

### MATÉRIAUX

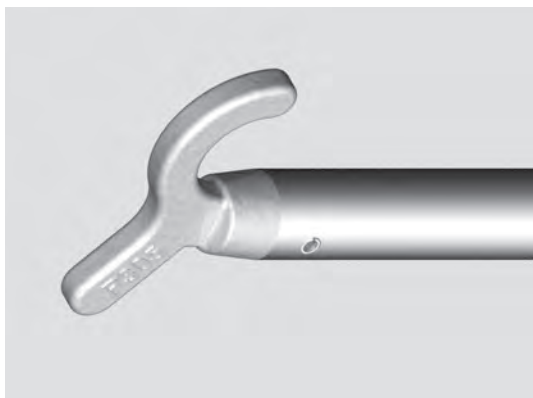
Aluminium extrudé

Vis: Inox

### UNITÉ PAR EMBALLAGE

Pièce

## P305



## Barre avec crochet

Crochet pour manipuler l'arrêt de la barre de charge P307.

### MATÉRIAUX

Arbre à six pans (120cm)

aluminium extrudé

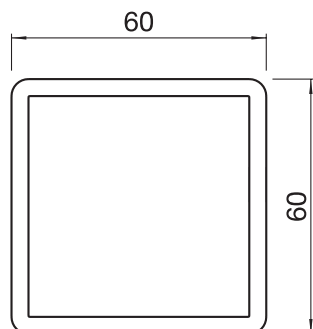
Crochet

fonte d'aluminium

### UNITÉ PAR EMBALLAGE

Pièce

## P316/..



## Montant incl. bouchon de fermeture

Le montant est utilisé avec le pivot de liaison P306 et le bac à fleurs, douille pour sol ou avec la base de pied. Pour supporter la coulisse.

### PRODUITS LIVRÉS

1 Montant	P316/..
1 Bouchon de fermeture	P319

### DONNÉES TECHNIQUES

Longueurs standards:	240, 300 cm (60 x 60 x 4 mm)
- Pour bac à fleurs et base de pied:	P316/1 = 240 cm
- Pour douille de sol:	P316/2 = 300 cm

### MATÉRIAUX

Montant:	aluminium extrudé
Bouchon de fermeture:	PVC, noir

### UNITÉ PAR EMBALLAGE

Pièce

# PERGOLINO P3500

Store pour terrasse avec tirage par moteur

## P306



## Pivot de liaison

Le pivot de liaison est fixé à la coulisse et vissé au montant.  
De par son articulation il s'adapte à l'inclinaison du store.

### MATÉRIAUX

Fonte d'aluminium

Vis: Inox

### UNITÉ PAR EMBALLAGE

Pièce

## P336



## Pivot de liaison double plaque

Le pivot de liaison double plaque sert à tenir 2 coulisses sur un montant. Il est ainsi possible de se passer d'un deuxième montant dans le cas des installations montées côte à côte.

### MATÉRIAUX

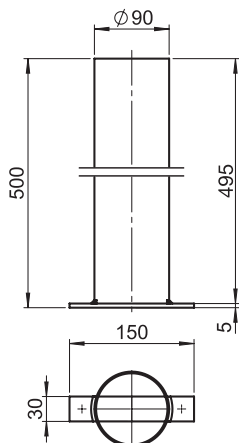
Fonte d'aluminium

Vis: Inox

### UNITÉ PAR EMBALLAGE

Pièce

## OS315



## Douille de sol

La douille de sol est à bétonner dans le sol afin de fixer le montant.

### MATÉRIAUX

Douille de sol: acier / galvanisé

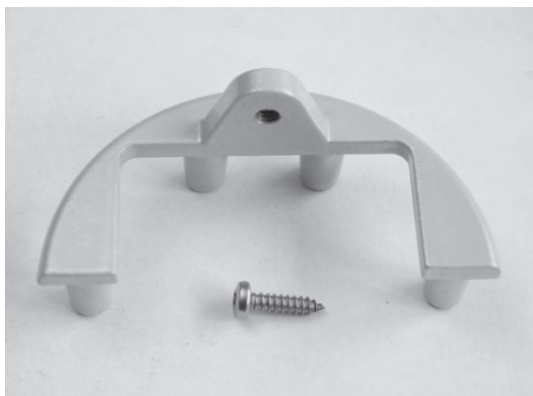
### UNITÉ PAR EMBALLAGE

Pièce

# PERGOLINO P3500

Store pour terrasse avec tirage par moteur

## OS322



## Coin pour douille

Les deux coins sont à insérer dans la douille de sol ou du bac à fleurs.  
La fixation avec le montant est assurée.

**Deux coins sont nécessaires pour une douille.**

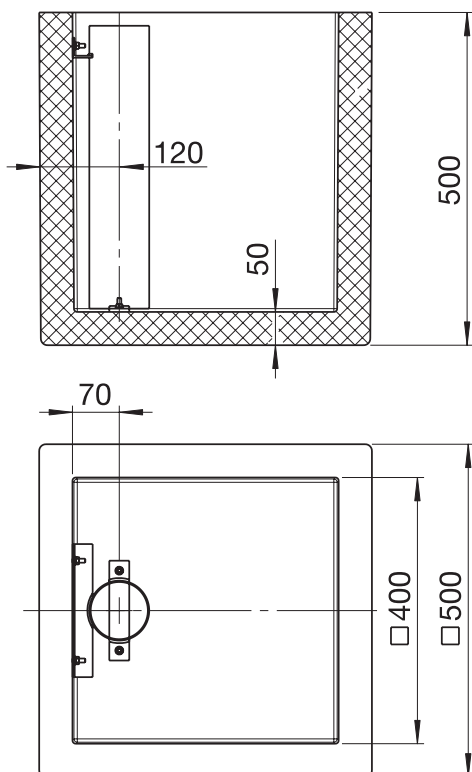
### MATÉRIAUX

Fonte d'aluminium

### UNITÉ PAR EMBALLAGE

Pièce

## P317



## Bac à fleurs avec douille

Le bac à fleurs avec douille P315 intégrée est utilisé là où aucune douille pour sol ne peut être utilisée.  
La douille pour bac à fleurs est pré-montée.

### DONNÉES TECHNIQUES

Dimensions: 50 x 50 x 50 cm

### MATÉRIAUX

Bac à fleurs (env. 130 kg) béton  
Douille pour bac à fleurs: acier / galvanisé

### PRODUITS LIVRÉS

Bac à fleurs avec douille intégrée

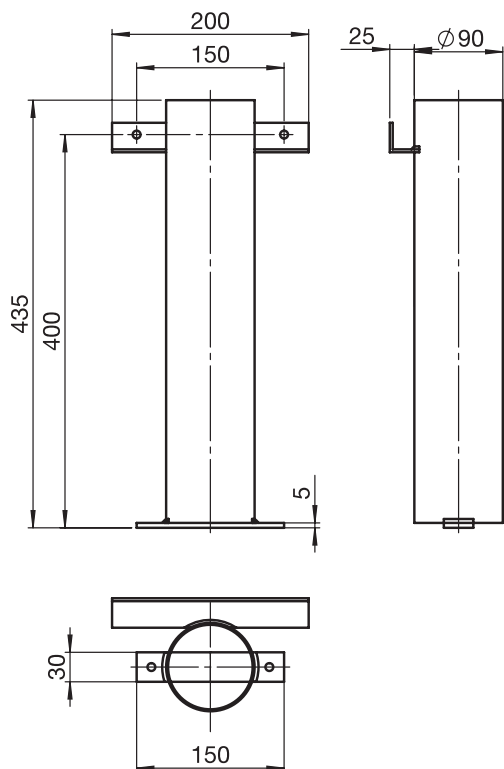
### UNITÉ PAR EMBALLAGE

Pièce

# PERGOLINO P3500

Store pour terrasse avec tirage par moteur

## P315



## Douille pour bac à fleurs

Cette douille est vissée à l'intérieur du bac à fleurs pour tenir le montant.

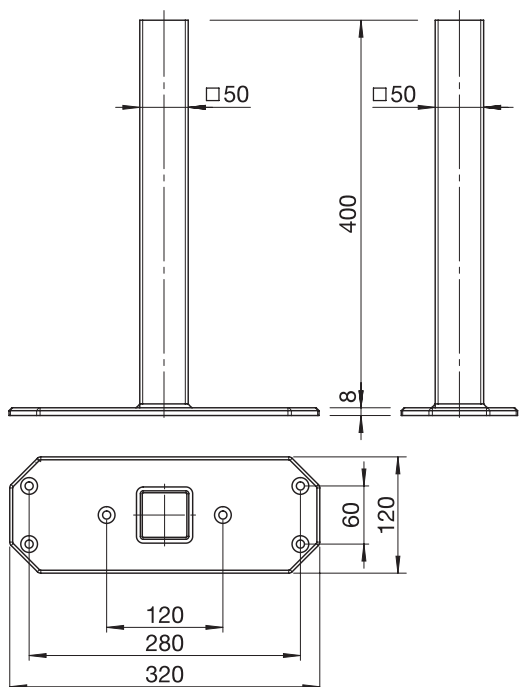
### MATÉRIAUX

Douille pour bac à fleurs: acier / galvanisé

### UNITÉ PAR EMBALLAGE

Pièce

## P313



## Base de pied

La base de pied est à visser fermement sur une fondation préfabriquée pour tenir le montant.

**Attention: En association avec la base de pied P313, une barre de roulement supplémentaire doit impérativement être montée devant sur les coulisses pour garantir la stabilité.**

### MATÉRIAUX

Base de pied: acier / galvanisé

### UNITÉ PAR EMBALLAGE

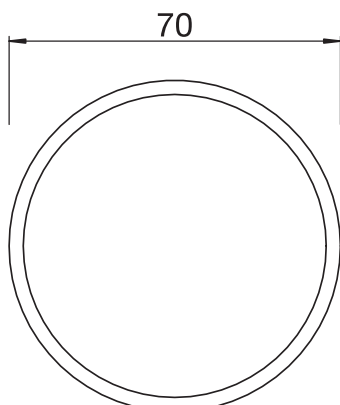
Pièce



# PERGOLINO P3500

Store pour terrasse avec tirage par moteur

## PS608



## Barre de roulement (Ø 70mm)

La barre de roulement PS608 soutien en plus la toile du store et peut être utilisé partout.

### DONNÉES TECHNIQUES

Longueurs standards: 600, 700 cm

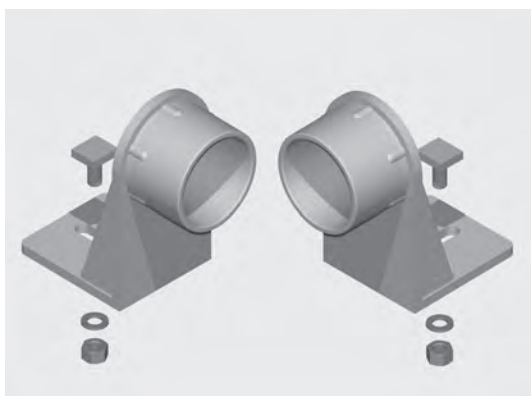
### MATÉRIAUX

Profilé: aluminium extrudé

### UNITÉ PAR EMBALLAGE

Pièce

## PS685



## Garniture support pour barre de roulement (avec 2 coulisses)

Cette garniture sert à réceptionner la barre de roulement PS608. Montage à gauche et à droite sous les coulisses.

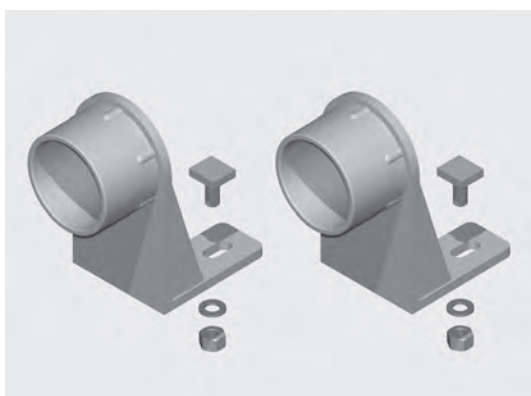
### MATÉRIAUX

Barre de roulement: fonte d'aluminium  
Écrou coulissant: Inox

### UNITÉ PAR EMBALLAGE

Garniture

## PS685/3



## Garniture support pour barre de roulement (pour 3<sup>e</sup> coulisse)

Cette garniture sert à réceptionner la barre de roulement des installations avec 3 coulisses. A utiliser avec la garniture pour barre de roulement PS685.

### MATÉRIAUX

Barre de roulement: fonte d'aluminium  
Écrou coulissant: Inox

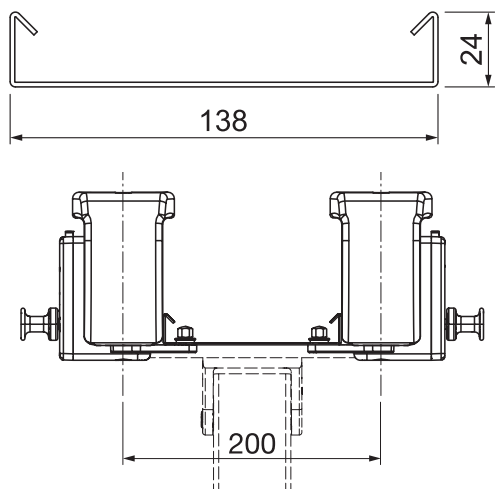
### UNITÉ PAR EMBALLAGE

Garniture

# PERGOLINO P3500

Store pour terrasse avec tirage par moteur

## P343



## Gouttière étroite

La gouttière étroite optionnelle est employée lorsque deux PERGOLINO P3500 sont montés côte-à-côte.

La gouttière étroite est adaptée à la plaque de raccord de montant double P336 (avec un montant) ou à la distance de coulisse de 200 mm (avec deux montants).

### DONNÉES TECHNIQUES

Longueurs standards: 500, 700 cm

### MATÉRIAUX

Profilé: Tôle en aluminium

### UNITÉ PAR EMBALLAGE

Pièce

## P341



## Garniture pour palier oscillant

Jeu de supports adapté à la gouttière large P342.

Une garniture par mètre courant d'avancée.

### PRODUITS LIVRÉS

2 supports de gouttière	P340 fonte d'aluminium
4 écrous losangiques	19 x 10 x 4 mm galvanisé
4 vis à tête fraisée ISK	M5 x 14 mm A2
2 vis à tête fraisée ISK	M6 x 16 mm A2
2 écrous borgnes	M6 A2
2 rondelles d'étanchéité	

### UNITÉ PAR EMBALLAGE

Garniture