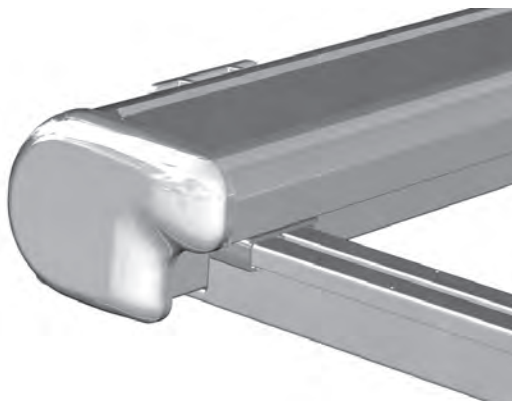


# PERGOLINO P3000

Store pour terrasse avec tirage par moteur

## P3000



### Avec 2 coulisses

	min. 200 cm max. 600 cm		min. 200 cm max. 400 cm
--	----------------------------	--	----------------------------

### Avec 3 coulisses

	min. 200 cm max. 700 cm		min. 200 cm max. 400 cm
--	----------------------------	--	----------------------------

	0°–35°		6°–35°
--	--------	--	--------

- 0°– 6°: à utiliser uniquement comme protection solaire
- 6°–17°: installation avec toile imperméable, avec œillets d'écoulement d'eau et barre de charge, arrêt, adapté à une pluie légère
- 17°–35°: possible avec la pluie même sans les œillets d'écoulement d'eau

## Description

Entoilage avec toile standard. Déploiement et rétraction du store à l'aide d'un moteur tubulaire. Indice de protection IP54 (anti éclaboussures d'eau) avec câble de raccordement à 4 pôles de 150 cm de longueur en tant qu'alimentation. Caisson en profilé d'aluminium extrudé (dimensions 165 x 177 mm) monobloc en version ronde en tant qu'élément porteur de construction avec rainure profilée pour loger la fixation pour coulisse. Embout en alliage d'aluminium en tant que fermeture de caisson pour loger le support de tube d'enroulement ou le palier de moteur. Le store est soutenu par des supports muraux réglables en alliage d'aluminium sur la façade ou en combinaison avec l'équerre de dalle pour montage sous-dalle. Tube d'enroulement (ø 78 ou 100 mm) en acier zingué avec rainure pour réception de la toile du store. Profilé de barre de charge (dimensions 147 x 88 mm) en aluminium extrudé avec chambre et rainures de réception pour la toile et les glisseurs du mécanisme de traction et contretraction. Le caisson est fermé lorsque la barre de charge est en position rentrée. Coulisses en profilés d'aluminium extrudé (dimensions 76 x 77,5 mm). Coulisses avec rainures de glissement pour patins de roulement en plastique, chambre creuse pour le mécanisme de vérins à gaz et système de traction par câble en INOX pour le transport de toile. Les coulisses ont un arrêt de barre de charge pour une tension de retour optimale de la toile. L'installation avec un surplus latéral maximum de 100 cm (à gauche et à droite respectivement) peut être divisée au choix. Les coulisses sont soutenues avec des montants en aluminium extrudé (dimensions 60 x 60), en combinaison avec des douilles de sol, des bacs à fleurs avec douille de sol intégrée ou avec des bases de pied.

Les profilés en aluminium et les pièces moulées en fonte d'aluminium sont thermolaqués en qualité façade. Toutes les vis apparentes sont en inox. Store avec une toile acrylique teintée dans la masse (groupe de prix 1), cousue avec des fils Tenara résistants, avec stabilité des coloris, protection UV élevée, résistance à la déchirure, hydrofuge et anti salissante, issue de la Collection STOBAG.

### Options:

**Profilé de raccord mural:** le profilé de raccord mural en aluminium extrudé incluant embout en tôle d'aluminium est monté sur la façade pour empêcher que l'eau de pluie ne coule entre la façade et le store.

De plus, différentes possibilités d'automatisation avec interrupteurs et commandes sont à votre disposition.

## FOURNI COMME SUIT

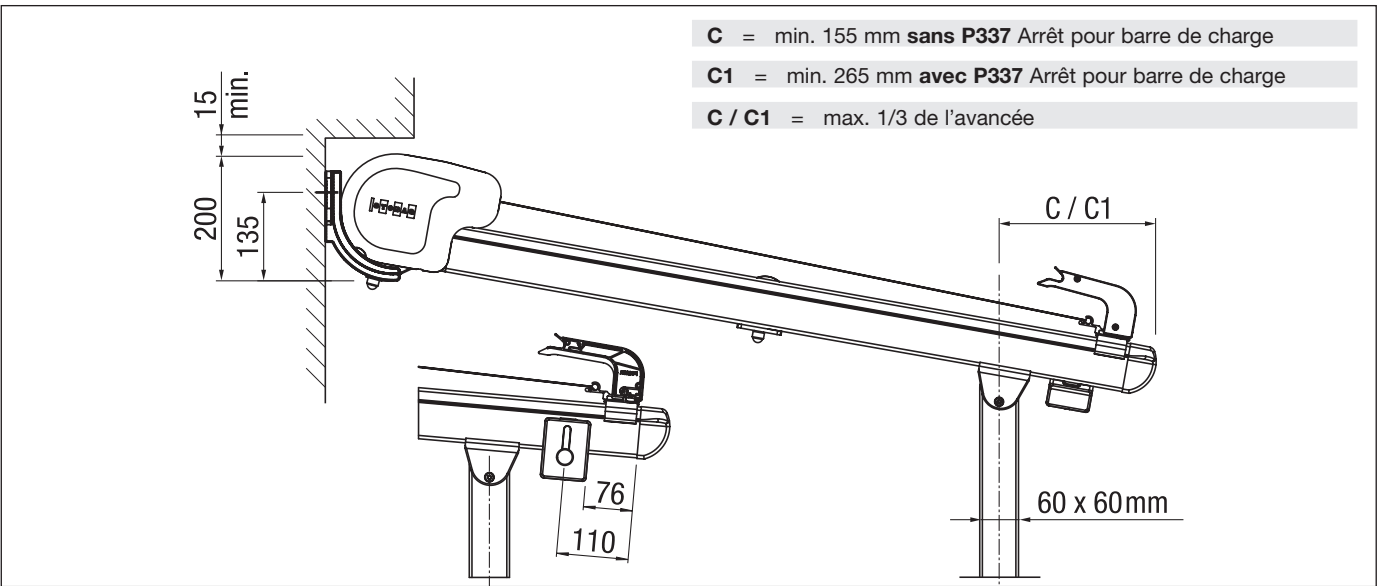
Store complètement monté, avec toile montée, coulisses, montants et douilles séparément.

# PERGOLINO P3000

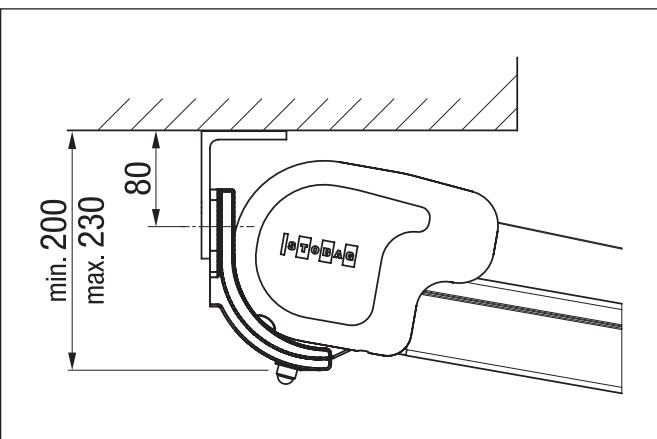
Store pour terrasse avec tirage par moteur

P3000

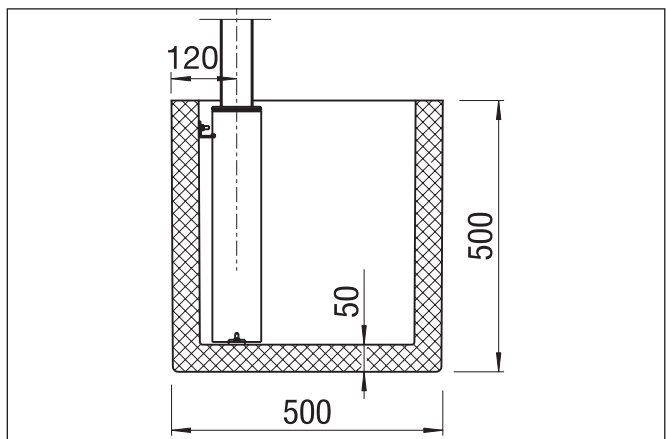
Montage en façade



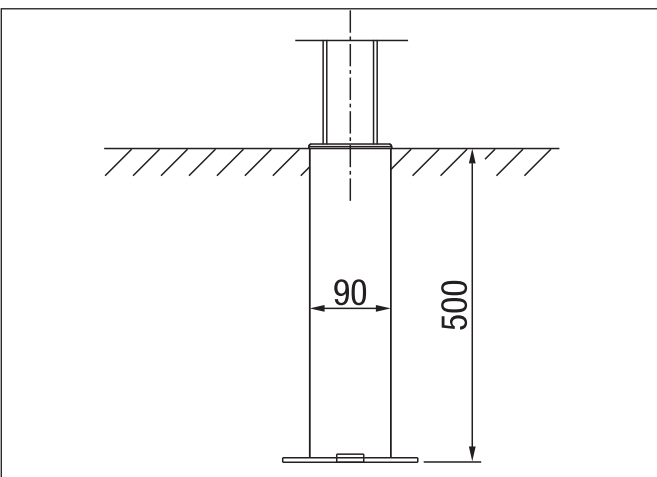
Montage sous dalle



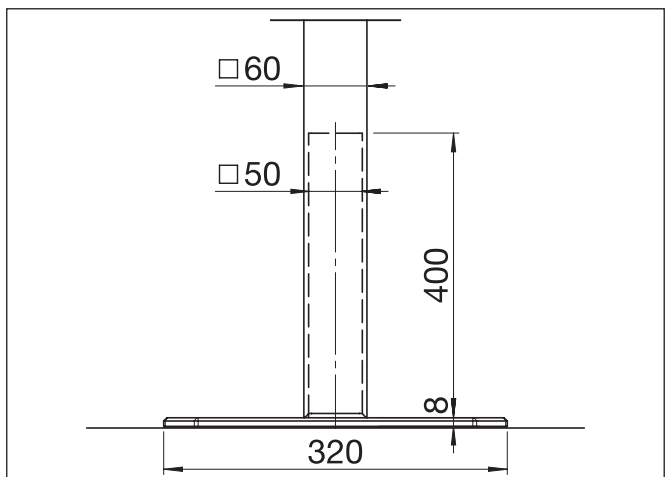
Variante avec bac à fleurs



Variante avec douilles pour sol



Variante avec base de pied

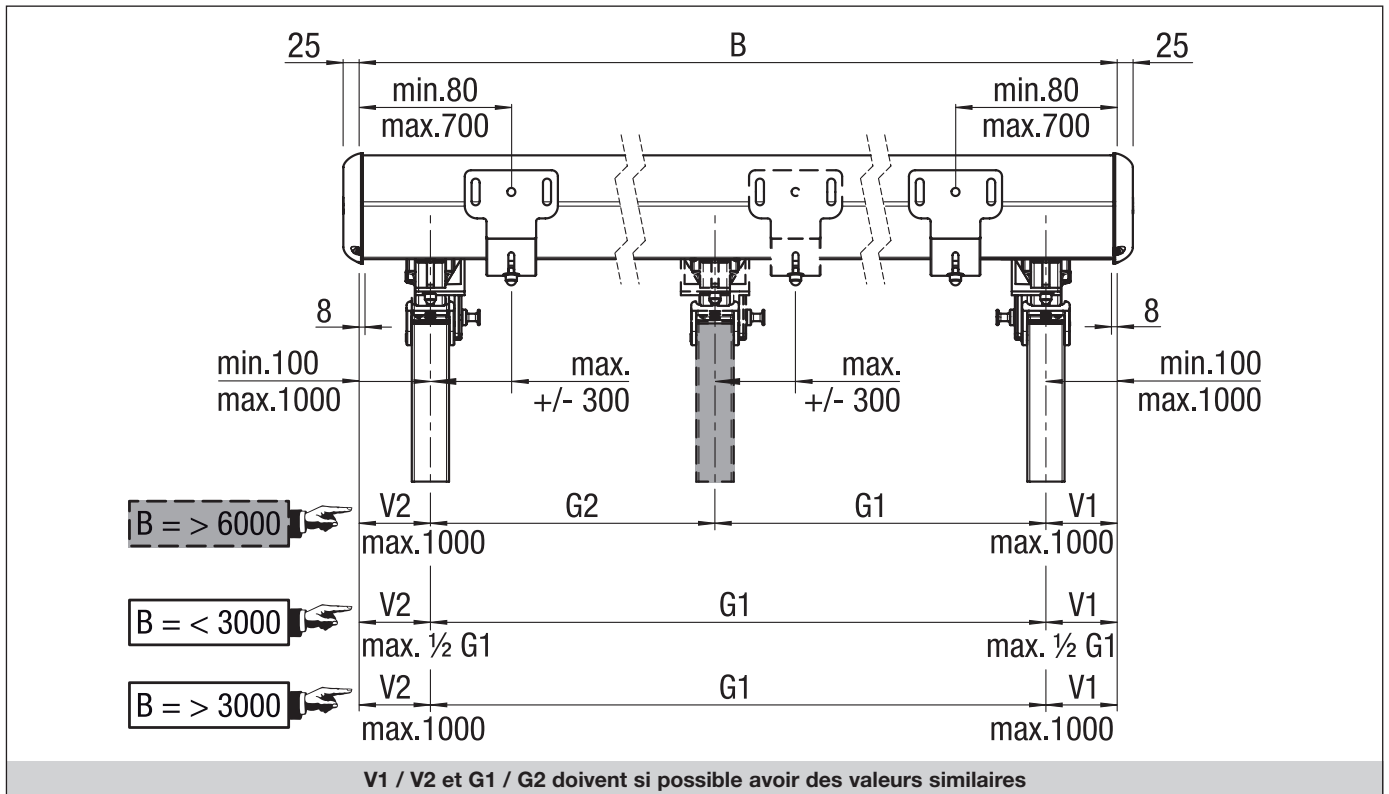


# PERGOLINO P3000

Store pour terrasse avec tirage par moteur

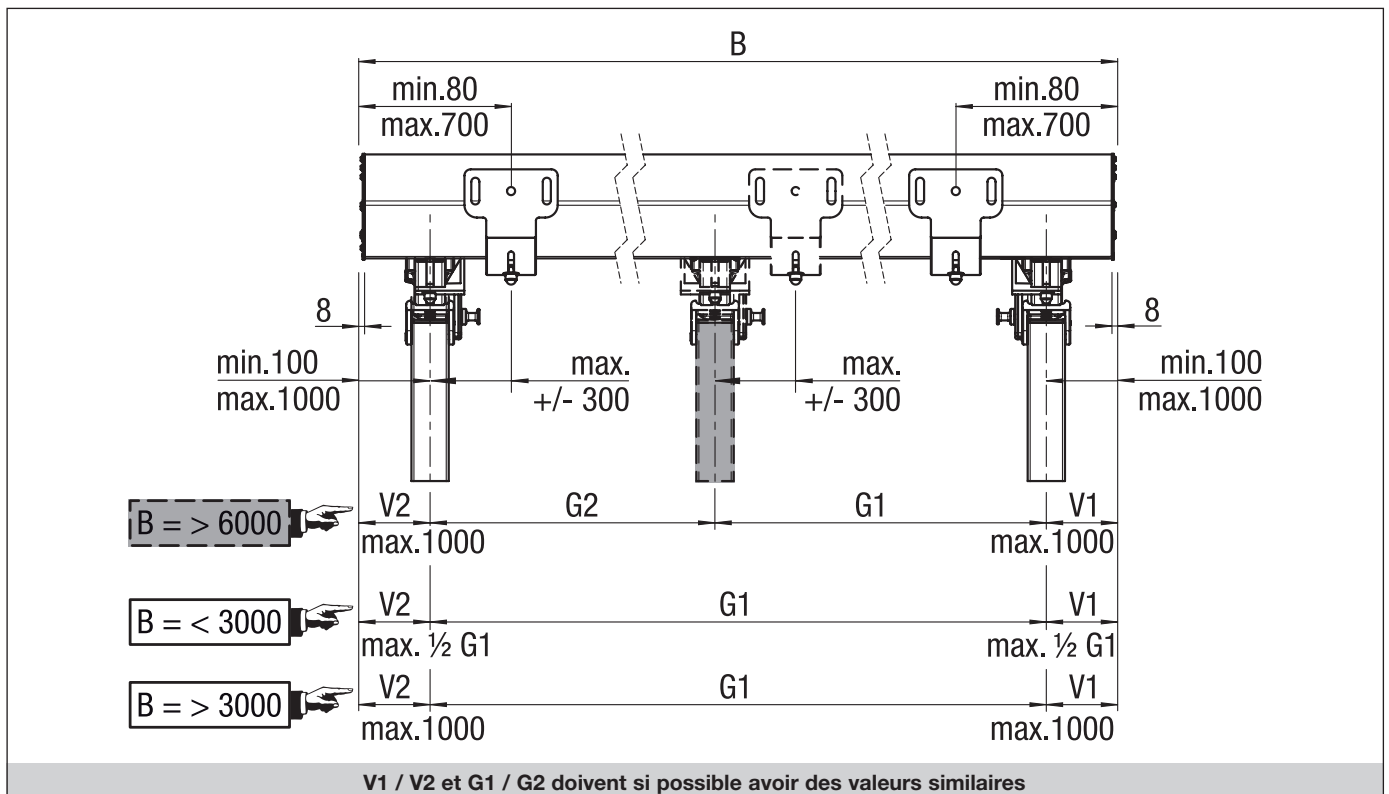
P3000

Plan de montage avec caches latéraux de caisson



P3000

Plan de montage sans caches latéraux de caisson



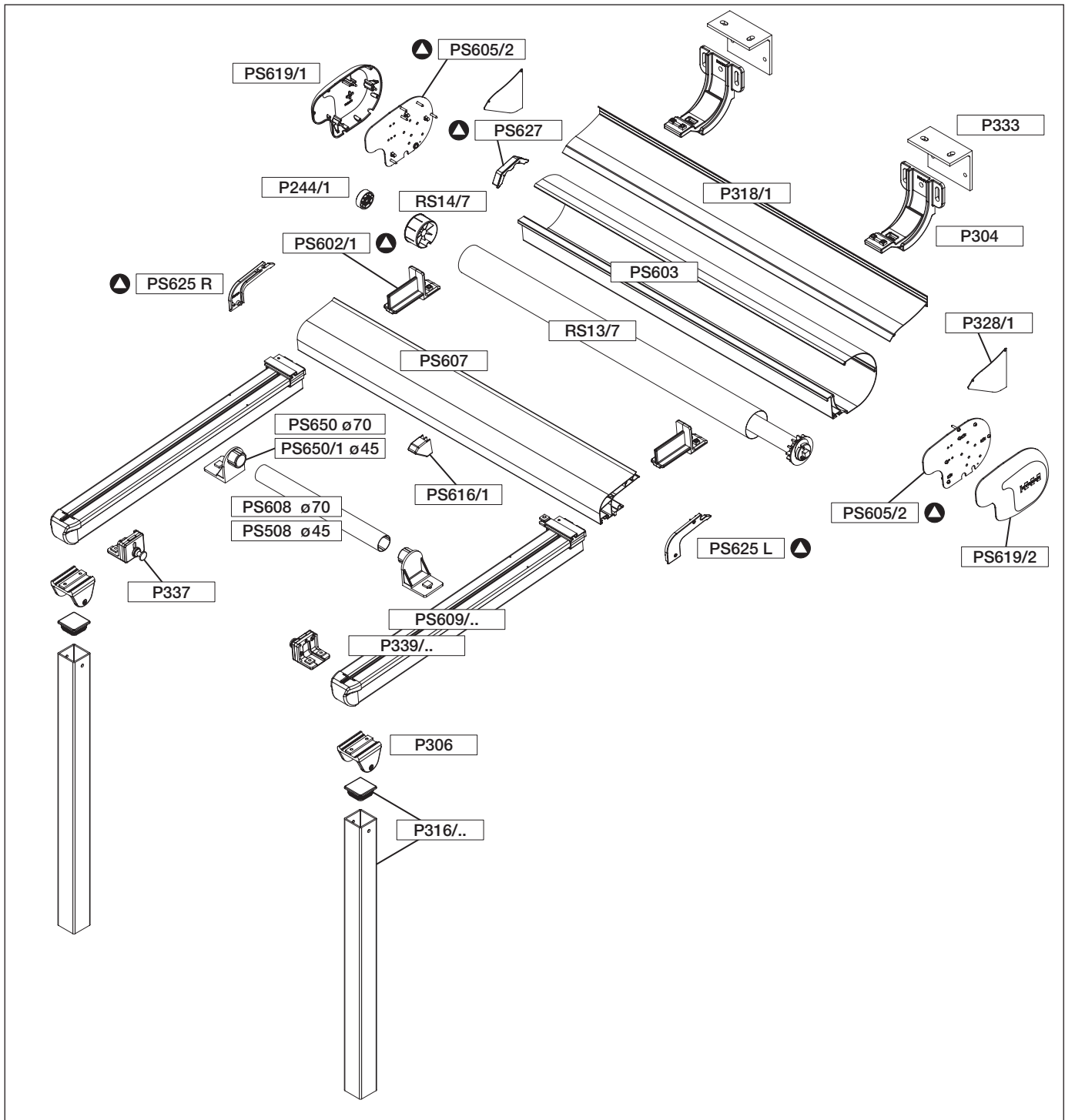
B = Largeur totale

# PERGOLINO P3000

Store pour terrasse avec tirage par moteur

P3000

Dessin d'explosion



Garniture:

▲ = PS6010/3

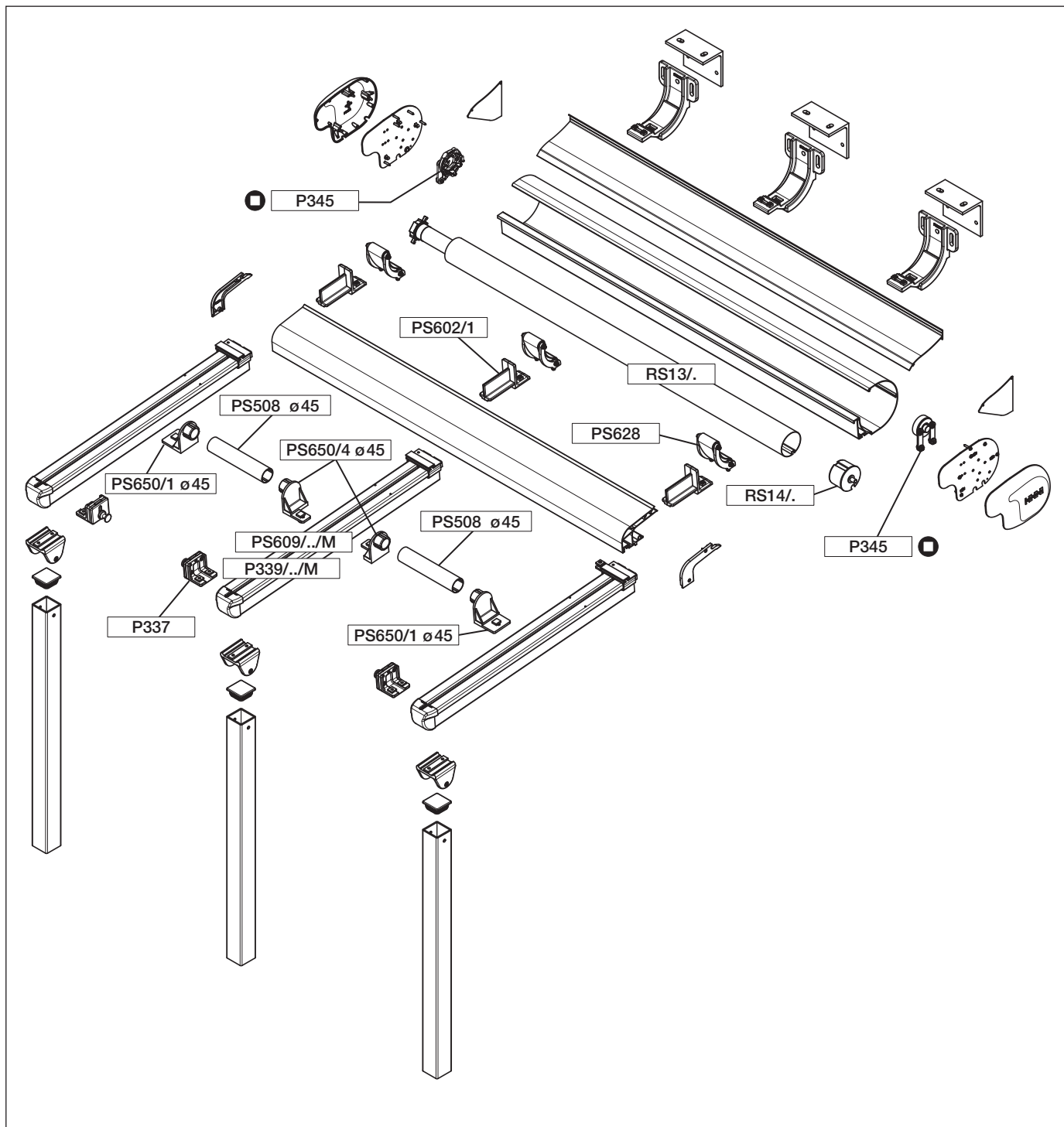
P3000

# PERGOLINO P3000

Store pour terrasse avec tirage par moteur

P3000/3

Dessin d'explosion



Garniture:

□ = P345

P3000/3

# PERGOLINO P3000

Store pour terrasse avec tirage par moteur

## P3000

### Fixation pour coulisse

PS602/1 pc.

### Palier côté opposé

P244/1 pc.

### Support mural

P304 pc.

### Equerre pour dalle

P333 pc.

### Profilé de finition pour façade

P318/1 5.00 m pc.

6.00 m pc.

7.00 m pc.

### Garniture d'embouts

P328/1 pour P318/1 pc.

### Coffre

PS603 4.00 m pc.

4.50 m pc.

5.00 m pc.

5.50 m pc.

6.00 m pc.

7.00 m pc.

### Caches latéraux de caisson

PS619/1 gauche pc.

PS619/2 droite pc.

### Crapaudine

PS628 avancée jusqu'à 500 cm pc.

### Barre de charge

PS607 4.00 m pc.

4.50 m pc.

5.00 m pc.

5.50 m pc.

6.00 m pc.

7.00 m pc.

### Guide pour barre de charge

P616/1 pc.

### Coulisses, paire

PS609 /15 150 cm paire

/20 200 cm paire

P339 /25 250 cm paire

/30 300 cm paire

/35 350 cm paire

/40 400 cm paire

/45 450 cm paire

### Coulisse du milieu

PS609 /15/M 150 cm pc.

/20/M 200 cm pc.

P339 /25/M 250 cm pc.

/30/M 300 cm pc.

/35/M 350 cm pc.

/40/M 400 cm pc.

/45/M 450 cm pc.

### Arrêt pour barre de charge

P337 pc.

### Barre avec crochet

P305 120 cm pc.

### Montant incl. bouchon de fermeture

P316 /1 240 cm pc.

/2 300 cm pc.

## Liste des pièces

### Pivot de liaison

P306 pc.

### Pivot de liaison double plaque

P336 pc.

### Douille pour sol

OS315 galvanisé pc.

### Coin pour douille

OS322 pc.

### Bac à fleurs avec douille

P317 béton / galvanisé pc.

### Douille pour bac

P315 galvanisé pc.

### Base de pied

P313 galvanisé pc.

### Barre de roulement (bis 500 cm TB, Ø 45 mm)

PS508 600 cm pc.

### Garniture pour barre de roulement (Ø 45 mm)

PS650/1 avec 2 coulisses pc.

PS650/4 pour 3<sup>e</sup> coulisse pc.

### Barre de roulement (ab 500 cm TB, Ø 70 mm)

PS608 600 cm pc.

700 cm pc.

### Garniture pour barre de roulement (Ø 70 mm)

PS650 avec 2 coulisses pc.

### Moteurs

moteur E / E STAS/STAK 3 pc.

moteur E radio / E radio STAS/STAK 4

### Tube d'enroulement, galvanisé (2 coulisses)

RS13/7 85 x 1.00mm 6.00m pc.

7.00m pc.

### Tube d'enroulement, galvanisé (3 coulisses)

RS13/4 78 x 1.00mm 4.00m pc.

4.50m pc.

5.00m pc.

5.50m pc.

6.00m pc.

7.00m pc.

RS13/7 85 x 1.00mm 6.00m pc.

7.00m pc.

### Embout rond

RS14/4 78mm PVC sans bord pc.

RS14/7 85mm PVC sans bord pc.

### Gouttière large

P342 450cm pc.

### Kit de support

P341 pour P342 pc.

### Garniture Targa (pour 2 coulisses)

PS6010/3 comprenant: pc.

▲ 2 embouts de coffre PS605/2 g + d

2 embout de barre de charge PS625 g + d

2 supports de coulisse PS602/1

1 étrier de protection moteur PS627

1 visserie

### Garniture pour palier oscillant

P345 comprenant: pc.

○ 1 palier côté opposé

1 palier moteur

1 visserie

# PERGOLINO P3000

Store pour terrasse avec tirage par moteur

## PS6010/3



## Garniture pour Targa

Garniture pour une installation avec 2 rails de guidage jusqu'à max. 550 cm de largeur totale.

### PRODUITS LIVRÉS

2 embouts de coffre	PS605/2 gauche + droite
2 embouts pour barre de charge	PS625 gauche + droite
2 fixations pour coulisse	PS602/1
1 étrier de protection moteur	PS627
1 jeu de visserie	

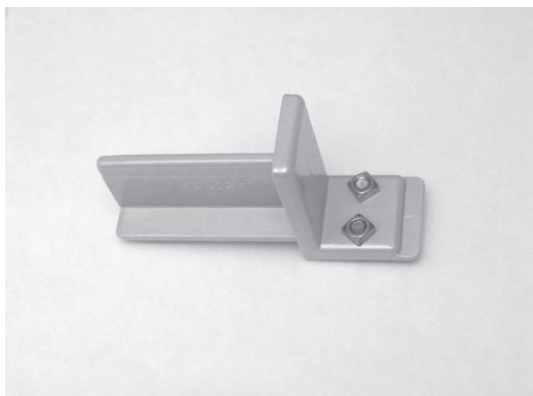
### MATÉRIAUX

Embouts de coffre	acier chromé
Embouts barre de charge, fixations pour coulisse:	fonte d'aluminium
Palier côté opposé:	PVC / acier
Vis, écrous:	Inox

### UNITÉ PAR EMBALLAGE

Garniture

## PS602/1



## Fixation pour coulisse

La fixation pour coulisse sert à tenir la troisième coulisse et est fixée à l'aide d'un écrou coulissant sur le coffre, il est ainsi possible de choisir la position de la coulisse sur le coffre.

### MATÉRIAUX

Fixation:	fonte d'aluminium
Écrou/visserie:	Inox

### UNITÉ PAR EMBALLAGE

Pièce

## P345



## Garniture pour palier oscillant

La garniture de paliers oscillants sert à tenir le tube d'enroulement flottant.

### PRODUITS LIVRÉS

1 palier côté opposé
1 palier de moteur
1 jeu de visserie

### MATÉRIAUX

Palier côté opposé:	PVC
Palier de moteur:	acier
Vis:	Inox

### UNITÉ PAR EMBALLAGE

Garniture

# PERGOLINO P3000

Store pour terrasse avec tirage par moteur

## P244/1



## Palier côté opposé

Le palier côté opposé est monté au couvercle latéral avec l'épave. Pratiquement pas de friction grâce au roulement à billes.

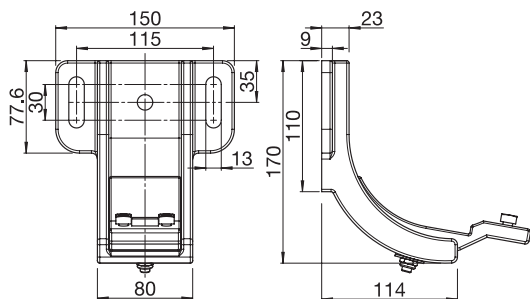
### MATÉRIAUX

Palier côté opposé                                    plastique  
Roulement à billes                                    acier (non inoxydable)

### UNITÉ PAR EMBALLAGE

Pièce

## P304



## Support mural

Le support mural P304 est utilisé pour le montage en façade. Il est aussi utilisé pour le montage sous dalle avec l'équerre pour dalle P333. L'inclinaison peut être réglée de l'horizontale 0° à 35° oblique.

### PRODUITS LIVRÉS

1 support mural oscillant                            P304/1  
1 fixation pour coffre                                P304/2

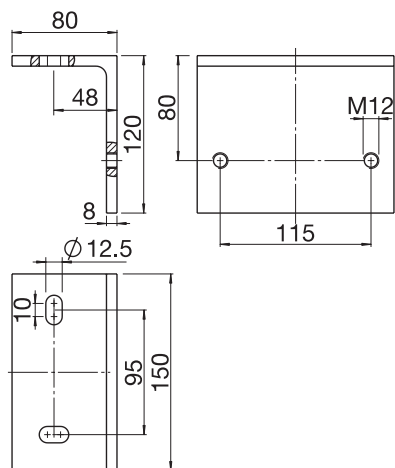
### MATÉRIAUX

Fonte d'aluminium  
Visserie    Inox

### UNITÉ PAR EMBALLAGE

Pièce

## P333



## Équerre pour dalle

Cette équerre pour dalle est utilisée pour le montage sous dalle avec le support mural P304. Le support mural est vissé à l'équerre pour dalle.

### MATÉRIAUX

Aluminium extrudé

### UNITÉ PAR EMBALLAGE

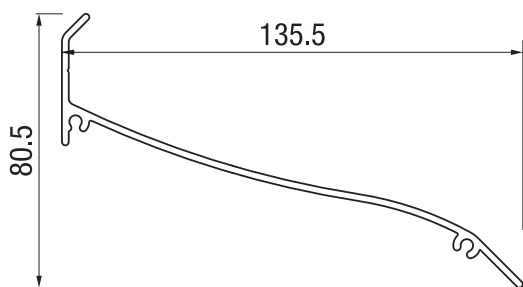
Pièce



# PERGOLINO P3000

Store pour terrasse avec tirage par moteur

## P318/1



## Profilé de finition pour façade

Ce profilé de finition est fixé à la façade afin d'éviter l'écoulement d'eau entre la façade et le store. Du côté de la façade le profilé doit être étanché avec du Silicone.

### DONNÉES TECHNIQUES

Longueurs standards: 500, 600, 700 cm

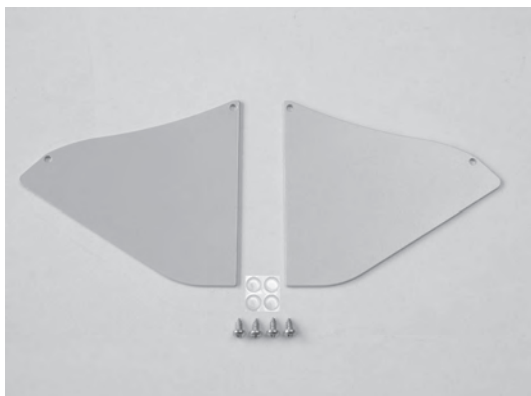
### MATÉRIAUX

Aluminium extrudé

### UNITÉ PAR EMBALLAGE

Pièce

## P328/1



## Garniture d'embouts

Embouts pour profilé de finition pour façade P318/1.

### MATERIAUX

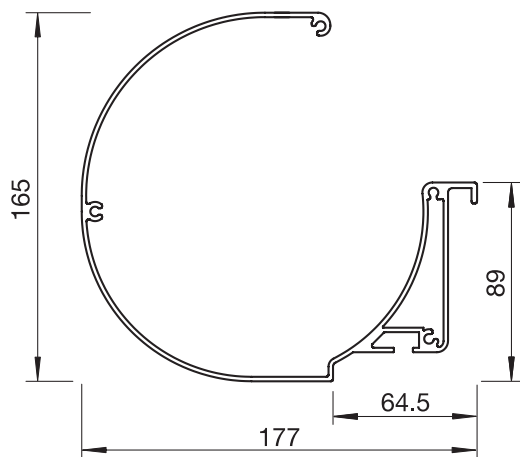
Tôle d'aluminium

Visserie: Inox

### UNITÉ PAR EMBALLAGE

Garniture

## PS603



## Coffre

Coffre avec rainures de vis pour fixer les embouts de coffre et rainure pour la fixation des coulisses.

### DONNÉES TECHNIQUES

Longueurs standards: 400, 450, 500, 550, 600, 700 cm

### MATÉRIAUX

Aluminium extrudé

### UNITÉ PAR EMBALLAGE

Pièce

# PERGOLINO P3000

Store pour terrasse avec tirage par moteur

## PS619/1



## Caches latéraux de caisson

Le cache latéral de caisson vient se clipper sur les embouts latéraux.

### MATÉRIAUX

1 Embout: Fonte d'aluminium  
3 Tétrons: Inox

### UNITÉ PAR EMBALLAGE

1 Pièce

## PS619/2



## Caches latéraux de caisson

Le cache latéral de caisson vient se clipper sur les embouts latéraux.

### MATÉRIAUX

1 Embout: Fonte d'aluminium  
3 Tétrons: Inox

### UNITÉ PAR EMBALLAGE

1 Pièce

## PS628



## Crapaudine

Sert à retenir le tube d'enroulement et est montée dans le cas des installations avec paliers oscillants.

### MATÉRIAUX

Fonte d'aluminium  
Rouleaux et sangles de déroulement: Matière synthétique  
Jeu de vis: Inox

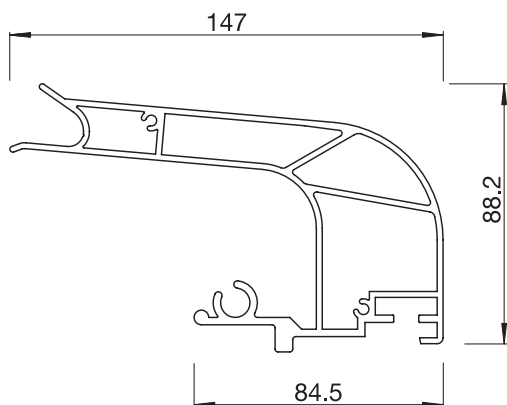
### UNITÉ PAR EMBALLAGE

1 Pièce

# PERGOLINO P3000

Store pour terrasse avec tirage par moteur

## PS607



## Barre de charge

Barre de charge avec rainure ronde pour la fixation de la toile.  
Le glisseur pour coulisses se croche dans la barre de charge.

### DONNÉES TECHNIQUES

Longueurs standards: 400, 450, 500, 550, 600, 700 cm

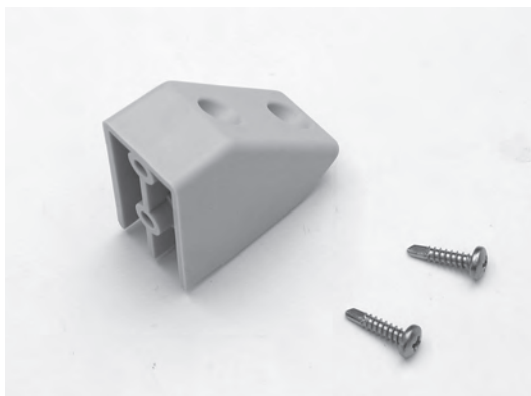
### MATÉRIAUX

Aluminium extrudé

### UNITÉ PAR EMBALLAGE

Pièce

## PS616/1



## Guide pour barre de charge

Le guide pour barre de charge facilite la rentrée de la barre de charge dans le coffre des grands installations.

Le guide pour barre de charge est impératif pour des distances entre les coulisses dès 470.1 cm.

**Utilisation uniquement en association avec 2 coulisses.**

### MATÉRIAUX

Guide: PVC

Vis: inox

### UNITÉ PAR EMBALLAGE

Pièce

# PERGOLINO P3000

Store pour terrasse avec tirage par moteur

## PS609/..



PS613/1

PS613/2

## Coulisses

Coulisses avec vérins à gaz intégrés pour la tension de la toile. Les coulisses sont complètement assemblées et peuvent être raccourcies sur mesures intermédiaires.

### PRODUITS LIVRÉS

2 coulisses	PS609
2 vérins à gaz	PS629/..
1 glisseurs pour coulisses	PS613/1
1 glisseurs pour coulisses avec sécurité	PS613/2
2 embouts pour coulisses	PS618/1

### DONNÉES TECHNIQUES

Ressort à pression de gaz intégré

Longueurs standards:

PS609/15 = 150 cm

PS609/20 = 200 cm

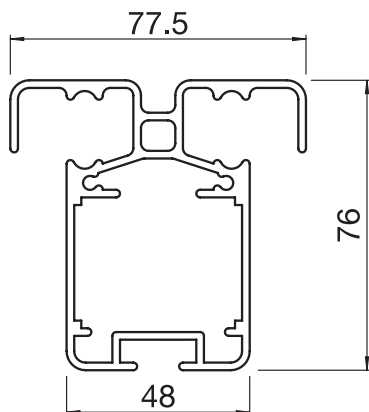
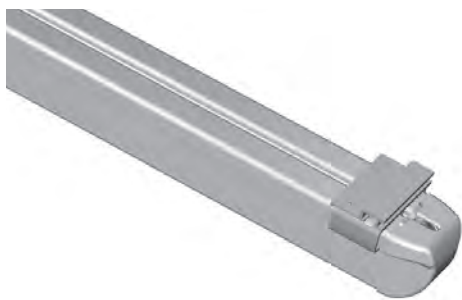
### MATÉRIAUX

Coulisses:	aluminium extrudé
Vérins à gaz:	matériel divers
Câble:	Inox
Glisseur pour coulisses:	profilé en aluminium, PVC
Embouts pour coulisses	fonte d'aluminium

### UNITÉ PAR EMBALLAGE

Paire

## PS609/..M



## Coulisse du milieu

Ce rail est utilisé lors d'installations avec 3 coulisses. Les coulisses sont complètement assemblées et peuvent être raccourcies sur mesures intermédiaires.

### PRODUITS LIVRÉS

1 coulisses	PS609
1 vérins à gaz	PS629/..
1 glisseurs pour coulisses	PS613/1
1 embouts pour coulisses	PS618/1

### DONNÉES TECHNIQUES

Ressort à pression de gaz intégré

Longueurs standards:

PS609/15/M = 150 cm

PS609/20/M = 200 cm

### MATÉRIAUX

Coulisses:	aluminium extrudé
Vérins à gaz:	matériel divers
Câble:	Inox
Glisseur pour coulisses:	profilé en aluminium, PVC
Embouts pour coulisses	fonte d'aluminium

### UNITÉ PAR EMBALLAGE

Pièce

# PERGOLINO P3000

Store pour terrasse avec tirage par moteur

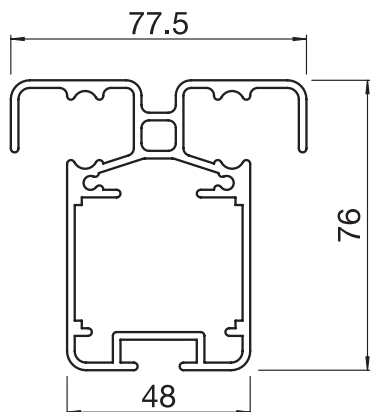
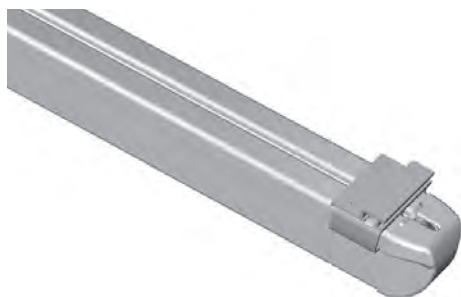
P339/..



PS613/1

PS613/2

P339/..M



## Coulisses

Coulisses avec vérins à gaz intégrés pour la tension de la toile. Les coulisses sont complètement assemblées et peuvent être raccourcies sur mesures intermédiaires.

### PRODUITS LIVRÉS

2 coulisses	PS609
2 vérins à gaz	P349/..
1 glisseurs pour coulisses	PS613/1
1 glisseurs pour coulisses avec sécurité	PS613/2
2 embouts pour coulisses	PS618/1

### DONNÉES TECHNIQUES

Ressort à pression de gaz intégré

Longueurs standards:

P339/25 = 250 cm	P339/35 = 350 cm	P339/45 = 450 cm
P339/30 = 300 cm	P339/40 = 400 cm	

### MATÉRIAUX

Coulisses:	aluminium extrudé
Vérins à gaz:	matériel divers
Câble:	Inox
Glisseur pour coulisses:	profilé en aluminium, PVC
Embouts pour coulisses	fonte d'aluminium

### UNITÉ PAR EMBALLAGE

Paire

## Coulisse du milieu

Ce rail est utilisé lors d'installations avec 3 coulisses. Les coulisses sont complètement assemblées et peuvent être raccourcies sur mesures intermédiaires.

### PRODUITS LIVRÉS

1 coulisses	PS609
1 vérins à gaz	P349/..
1 glisseurs pour coulisses	PS613/1
1 embouts pour coulisses	PS618/1

### DONNÉES TECHNIQUES

Ressort à pression de gaz intégré

Longueurs standards:

P339/25/M = 250 cm	P339/35/M = 350 cm	P339/45/M = 450 cm
P339/30/M = 300 cm	P339/40/M = 400 cm	

### MATÉRIAUX

Coulisses:	aluminium extrudé
Vérins à gaz:	matériel divers
Câble:	Inox
Glisseur pour coulisses:	profilé en aluminium, PVC
Embouts pour coulisses	fonte d'aluminium

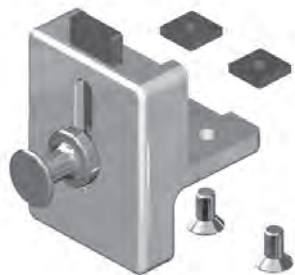
### UNITÉ PAR EMBALLAGE

Pièce

# PERGOLINO P3000

Store pour terrasse avec tirage par moteur

## P337



## Arrêt pour barre de charge

Cet arrêt sert à bloquer la barre de charge. Cela permet de retendre la toile parfaitement afin de diminuer la formation de poches d'eau et le flottement de la toile au vent.

**1 arrêt par coulisse est nécessaire.**

### MATÉRIAUX

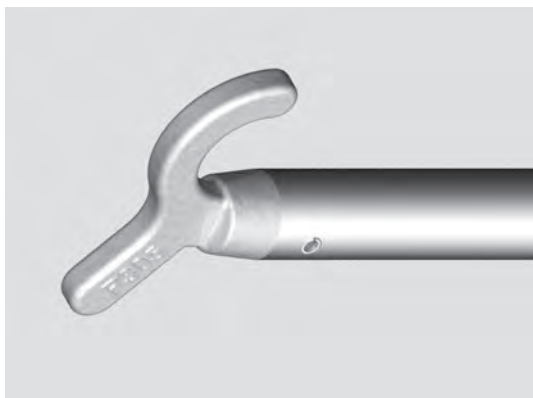
Aluminium extrudé

Vis: Inox

### UNITÉ PAR EMBALLAGE

Pièce

## P305



## Barre avec crochet

Crochet pour manipuler l'arrêt de la barre de charge P307.

### MATÉRIAUX

Arbre à six pans (120 cm)

aluminium extrudé

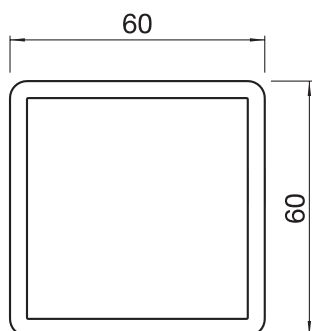
Crochet

fonte d'aluminium

### UNITÉ PAR EMBALLAGE

Pièce

## P316/..



## Montant incl. bouchon de fermeture

Le montant est utilisé avec le pivot de liaison P306 et le bac à fleurs, douille pour sol ou avec la base de pied. Pour supporter la coulisse.

### PRODUITS LIVRÉS

1 Montant P316/..

1 Bouchon de fermeture P319

### DONNÉES TECHNIQUES

Longueurs standards: 240, 300 cm (60 x 60 x 4 mm)

– Pour bac à fleurs et

base de pied: P316/1 = 240 cm

– Pour douille de sol: P316/2 = 300 cm

### MATÉRIAUX

Montant: aluminium extrudé

Bouchon de fermeture: PVC, noir

### UNITÉ PAR EMBALLAGE

Pièce

# PERGOLINO P3000

Store pour terrasse avec tirage par moteur

## P306



## Pivot de liaison

Le pivot de liaison est fixé à la coulisse et vissé au montant.  
De par son articulation il s'adapte à l'inclinaison du store.

### MATÉRIAUX

Fonte d'aluminium

Vis: Inox

### UNITÉ PAR EMBALLAGE

Pièce

## P336



## Pivot de liaison double plaque

Le pivot de liaison double plaque sert à tenir 2 coulisses sur un montant.  
Il est ainsi possible de se passer d'un deuxième montant dans le cas des installations montées côte à côte.

### MATÉRIAUX

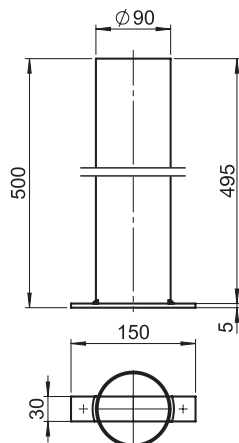
Fonte d'aluminium

Vis: Inox

### UNITÉ PAR EMBALLAGE

Pièce

## OS315



## Douille de sol

La douille de sol est à bétonner dans le sol afin de fixer le montant.

### MATÉRIAUX

Douille de sol: acier / galvanisé

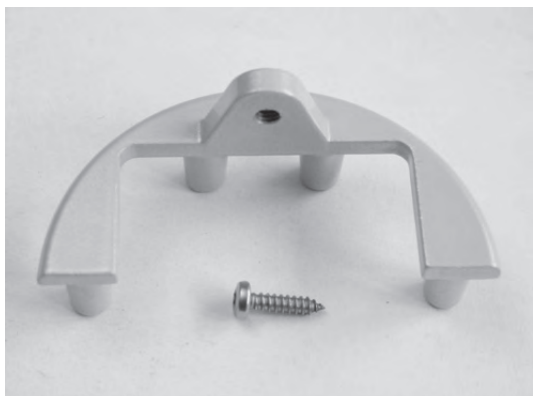
### UNITÉ PAR EMBALLAGE

Pièce

# PERGOLINO P3000

Store pour terrasse avec tirage par moteur

## OS322



## Coin pour douille

Les deux coins sont à insérer dans la douille de sol ou du bac à fleurs.  
La fixation avec le montant est assurée.

**Deux coins sont nécessaires pour une douille.**

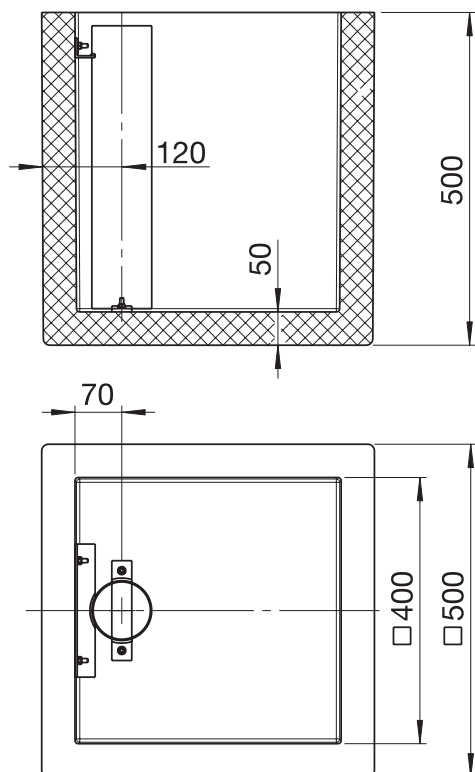
### MATÉRIAUX

Fonte d'aluminium

### UNITÉ PAR EMBALLAGE

Pièce

## P317



## Bac à fleurs avec douille

Le bac à fleurs avec douille P315 intégrée est utilisé là où aucune douille pour sol ne peut être utilisée.  
La douille pour bac à fleurs est pré-montée.

### DONNÉES TECHNIQUES

Dimensions: 50 x 50 x 50 cm

### MATÉRIAUX

Bac à fleurs (env. 130kg)

béton

Douille pour bac à fleurs:

acier / galvanisé

### PRODUITS LIVRÉS

Bac à fleurs avec douille intégrée

### UNITÉ PAR EMBALLAGE

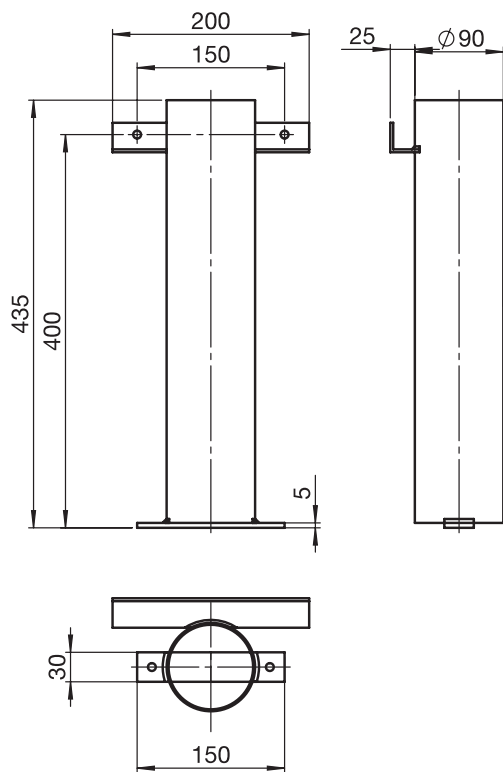
Pièce



# PERGOLINO P3000

Store pour terrasse avec tirage par moteur

## P315



## Douille pour bac à fleurs

Cette douille est vissée à l'intérieur du bac à fleurs pour tenir le montant.

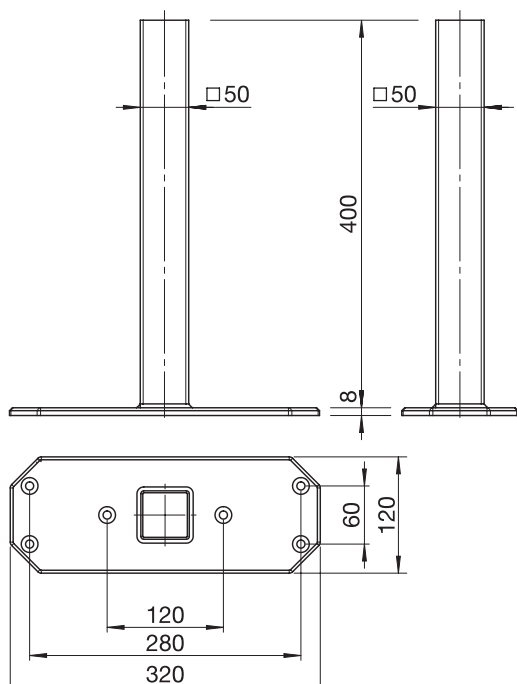
### MATÉRIAUX

Douille pour bac à fleurs: acier / galvanisé

### UNITÉ PAR EMBALLAGE

Pièce

## P313



## Base de pied

La base de pied est à visser fermement sur une fondation préfabriquée pour tenir le montant.

**Attention:** En association avec la base de pied P313, une barre de roulement additionnelle doit impérativement être montée devant sur les coulisses pour garantir la stabilité.

### MATÉRIAUX

Base de pied: acier / galvanisé

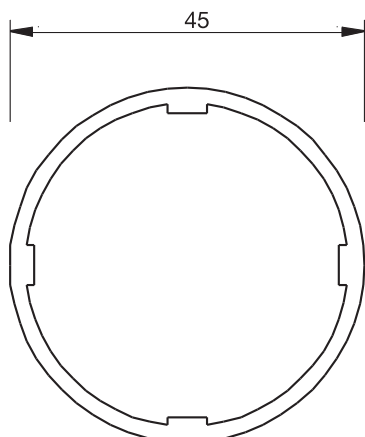
### UNITÉ PAR EMBALLAGE

Pièce

# PERGOLINO P3000

Store pour terrasse avec tirage par moteur

## PS508



## Barre de roulement (Ø 45mm)

La barre de roulement PS508 soutien en plus la toile du store et peut être utilisé partout.

**Utilisation jusqu'à 500 cm de largeur totale**

### DONNÉES TECHNIQUES

Longueurs standards: 600 cm

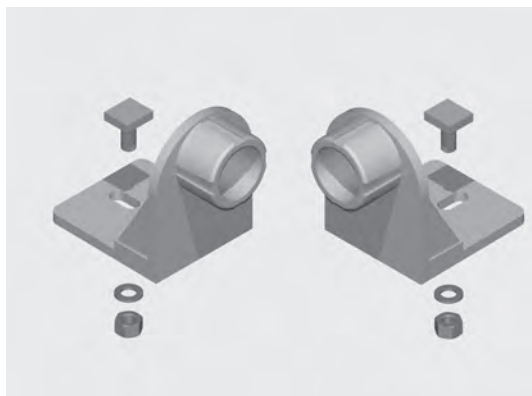
### MATÉRIAUX

Profilé: aluminium extrudé

### UNITÉ PAR EMBALLAGE

Pièce

## PS650/1



## Garniture support pour barre de roulement (avec 2 coulisses)

Cette garniture sert à la réception de la barre de roulement PS508. Montage à gauche et à droite sous la coulisse.

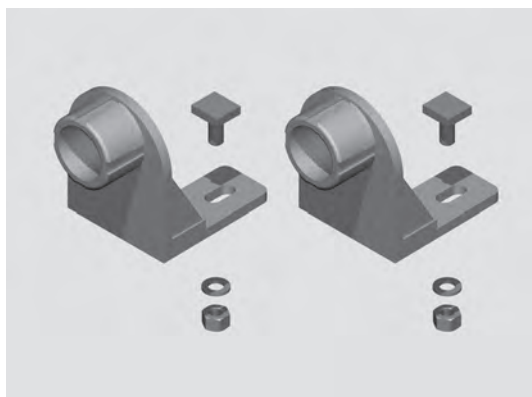
### MATÉRIAUX

Support: fonte d'aluminium  
Écrou coulissant: Inox

### UNITÉ PAR EMBALLAGE

Garniture

## PS650/4



## Garniture support pour barre de roulement (pour 3<sup>e</sup> coulisse)

Ces supports servent à tenir la barre de roulement PS508 dans le cas des installations avec 3 coulisses. En utilisation avec la garniture PS650/1.

### MATÉRIAUX

Support: fonte d'aluminium  
Écrou coulissant: Inox

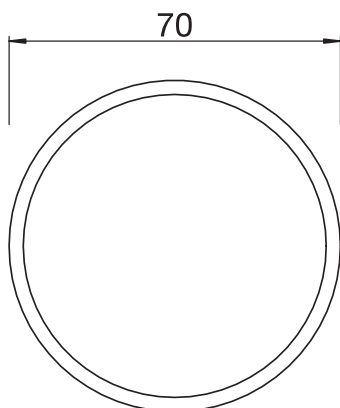
### UNITÉ PAR EMBALLAGE

Garniture

# PERGOLINO P3000

Store pour terrasse avec tirage par moteur

## PS608



## Barre de roulement (Ø 70 mm)

La barre de roulement PS608 soutien en plus la toile du store et peut être utilisé partout.

**Utilisation avec 2 coulisses et à partir de 500 cm de largeur totale.**

### DONNÉES TECHNIQUES

Longueurs standards: 600, 700 cm

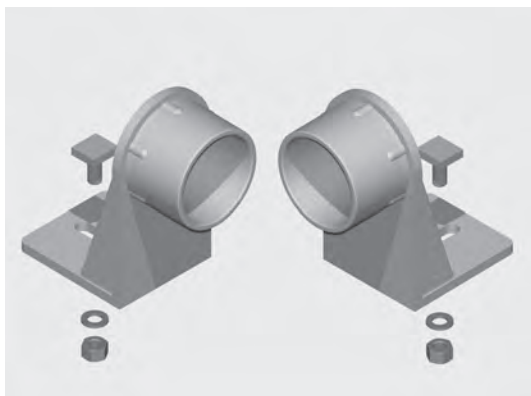
### MATÉRIAUX

Profilé: aluminium extrudé

### UNITÉ PAR EMBALLAGE

Pièce

## PS650



## Garniture support pour barre de roulement (avec 2 coulisses)

Cette garniture sert à réceptionner la barre de roulement PS608. Montage à gauche et à droite sous les coulisses.

### MATÉRIAUX

Barre de roulement: fonte d'aluminium  
Écrou coulissant: Inox

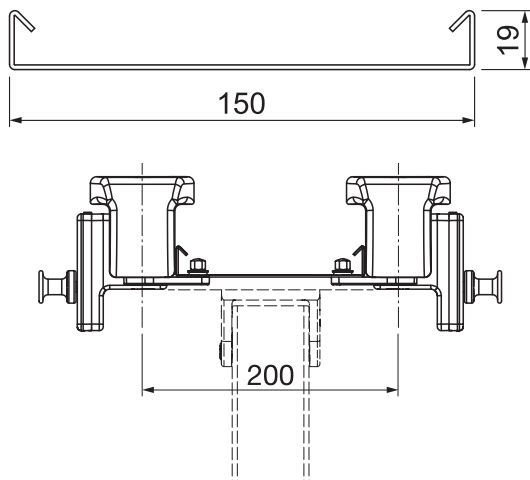
### UNITÉ PAR EMBALLAGE

Garniture

# PERGOLINO P3000

Store pour terrasse avec tirage par moteur

## P342



## Gouttière large

La gouttière large optionnelle est employée lorsque deux PERGOLINO P3000 sont montés côte-à-côte. La gouttière large est adaptée à la plaque de raccord de montant double P336 (avec un montant) ou à la distance de coulisse de 200 mm (avec deux montants).

### DONNÉES TECHNIQUES

Longueurs standards: 450 cm

### MATÉRIAUX

Profilé: Tôle en aluminium

### UNITÉ PAR EMBALLAGE

Pièce

## P341



## Kit de support

Jeu de supports adapté à la gouttière large P342.

Une garniture par mètre courant d'avancée.

### PRODUITS LIVRÉS

2 supports de gouttière	P340 fonte d'aluminium
4 écrous losangiques	19 x 10 x 4 mm galvanisé
4 vis à tête fraisée ISK	M5 x 14 mm A2
2 vis à tête fraisée ISK	M6 x 16 mm A2
2 écrous borgnes	M6 A2
2 rondelles d'étanchéité	

### UNITÉ PAR EMBALLAGE

Pièce